

# CITTA' DI TORINO

DIREZIONE EDIFICI MUNICIPALI  
PATRIMONIO E VERDE  
SERVIZIO EDIFICI MUNICIPALI

MANUTENZIONE STRAORDINARIA DIFFUSA 2014  
C1-C10  
C2 VIA MONFALCONE 172

Progetto architettonico:  
MAFFIOTTO arch. Giovanni  
Collaboratori:  
SCOLLO geom. Marco  
GIACOMINI geom. Federico

Responsabile del procedimento  
e Dirigente Servizio Tecnico: SAROLI arch. Dario

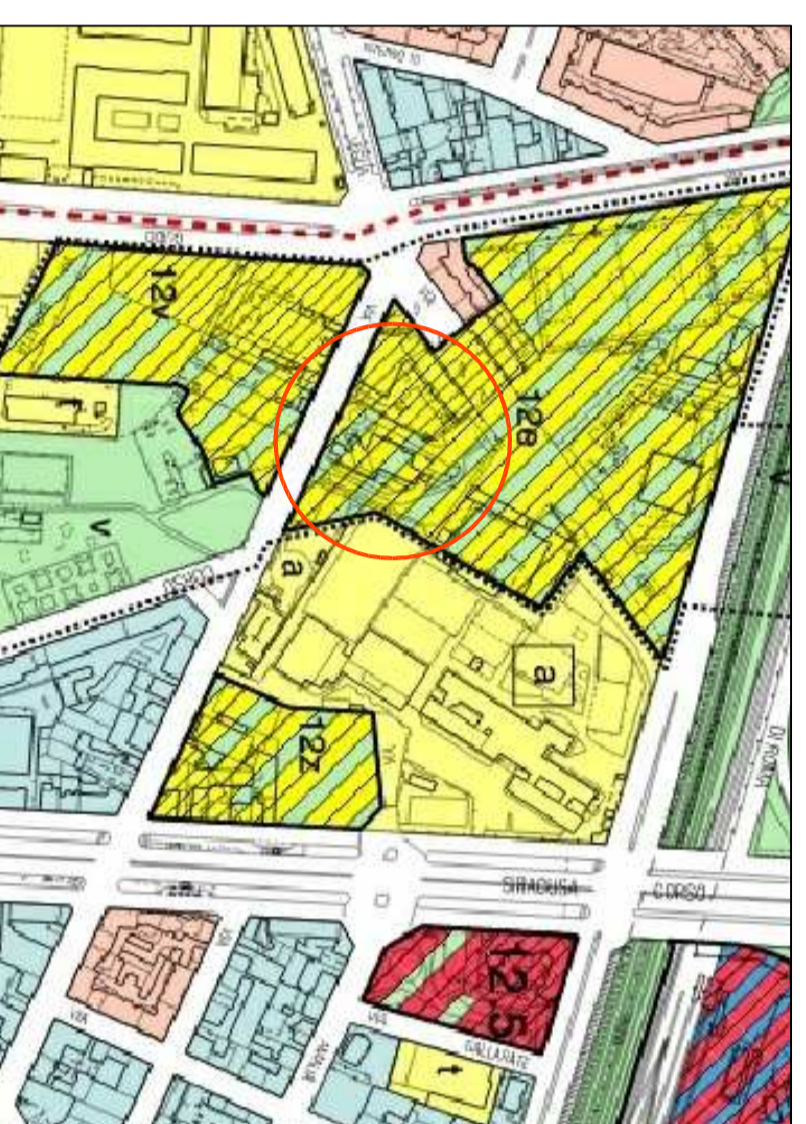
## PROGETTO DEFINITIVO

OGGETTO  
RIFACIMENTO PARZIALE  
PAVIMENTAZIONE IN PIETRA

REV.	MODIFICHE	DATA	RESPONSABILE	ELABORAZIONE
0	ESPOSIZIONE	07/01/2014	GIACOMINI geom. Federico	PROGETTO PRELIMINARE
1				SCALA 0/000
2				SCALA 0/000
3				SCALA 0/000
4				SCALA 0/000
5				SCALA 0/000

3

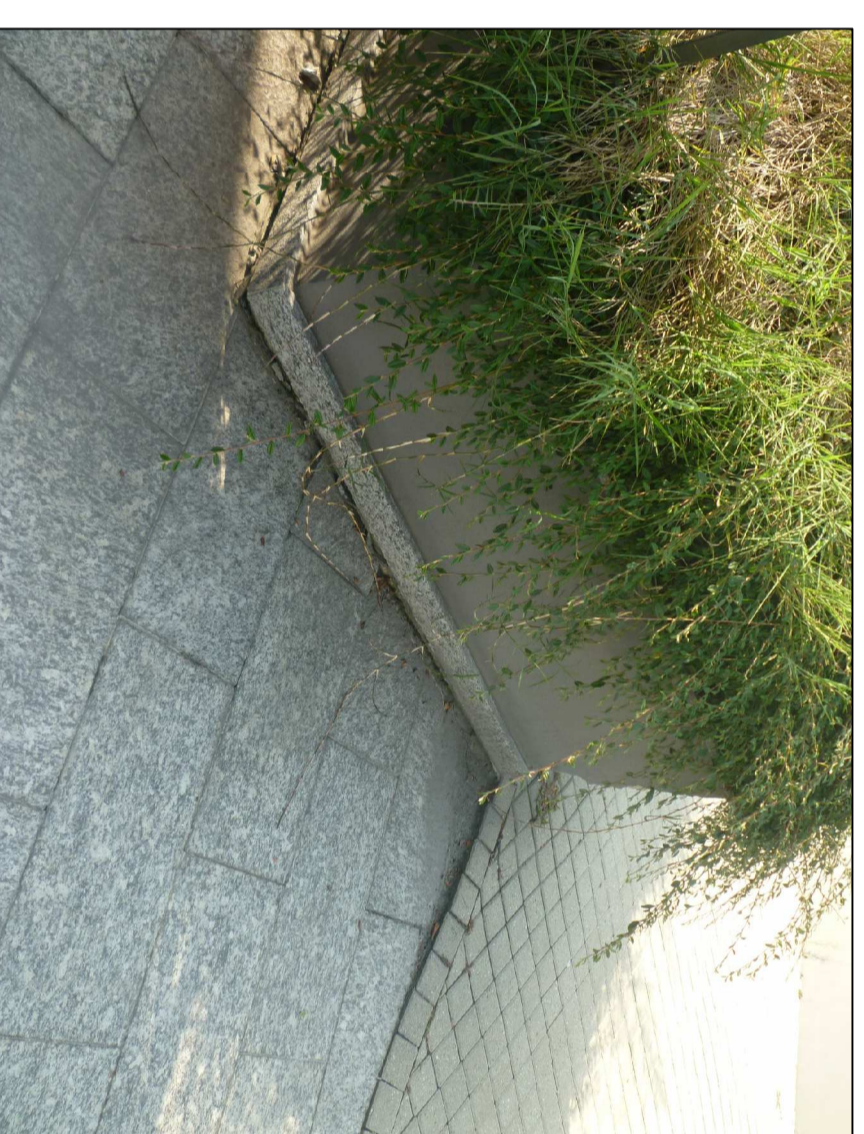
### ESTRATTO PRGC



### ESTRATTO CARTA TECNICA



### FOTOGRAFIE



### PLANIMETRIA GENERALE

