

# CITTA' DI TORINO

DIREZIONE EDIFICI MUNICIPALI  
PATRIMONIO E VERDE  
SERVIZIO EDIFICI MUNICIPALI

MANUTENZIONE STRAORDINARIA DIFFUSA 2014  
CI-CIO  
CI VIA BERTILOTTI 10

Progetto architettonico:  
MAFFIOTTO arch. Giovanni  
Collaboratori:  
SCOLLO geom. Marco  
GIACOMINI geom. Federico

Responsabile del procedimento  
e Dirigente Servizio Tecnico: SAROLI arch. Dario

## PROGETTO DEFINITIVO

### OGGETTO RIPASSAMENTO COPERTURA, RIFACIMENTO FACCIATE

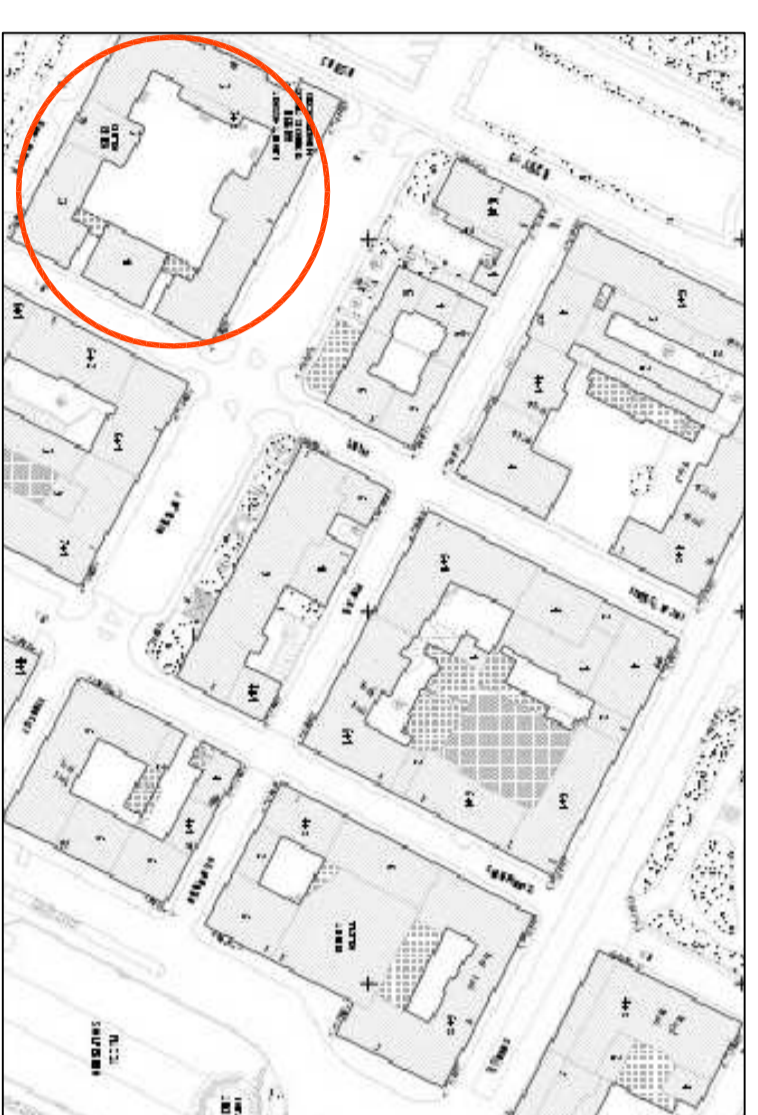
REVISIONI	DATA	RELAZIONE	SCALE
0	OTT. 2014	GIACOMINI geom. Federico	PRODOTTO IN RIFACIMENTO 1-1-10
1	NOV. 2014	GIACOMINI geom. Federico	SCALA 0/000
2	REVISIONE	GIACOMINI geom. Federico	SCALA VARIE
3			
4			
5			

ELABORATO  
2

ESTRATTO PRGC



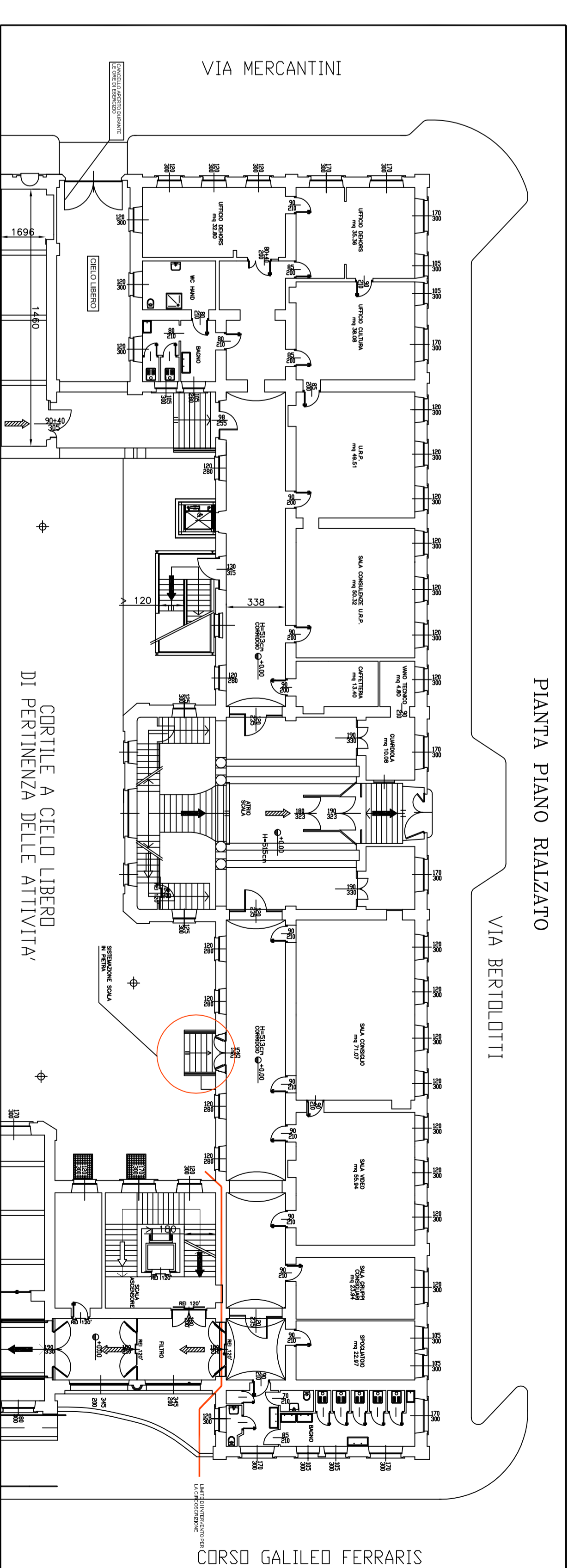
ESTRATTO CARTA TECNICA



FOTOGRAFIE lato strada



PIANTA PIANO RIALZATO



FOTOGRAFIA copertura



FOTOGRAFIA lato cortile



#### DEMOLIZIONI

AREE PER LA DEMOLIZIONE  
DELLA COPERTURA  
E DELLE FACCIATE  
FRONTALI

#### INTERVENTI

OPERE PER LA DEMOLIZIONE  
DELLA COPERTURA  
E DELLE FACCIATE  
FRONTALI