

CITTA' DI TORINO

DIREZIONE EDIFICI MUNICIPALI
PATRIMONIO E VERDE
SERVIZIO EDIFICI MUNICIPALI

MANTUTENZIONE STRAORDINARIA DIFFUSA 2014
C1-C10
C6 VIA AGLIE' 9

Progetto architettonico:
MAFFIOTTO arch. Giovanni

Collaboratori:
SCULLO geom. Marco
GIACOMINI geom. Federico

Responsabile del procedimento
e Dirigente Servizio Tecnico: SARDI arch. Dario

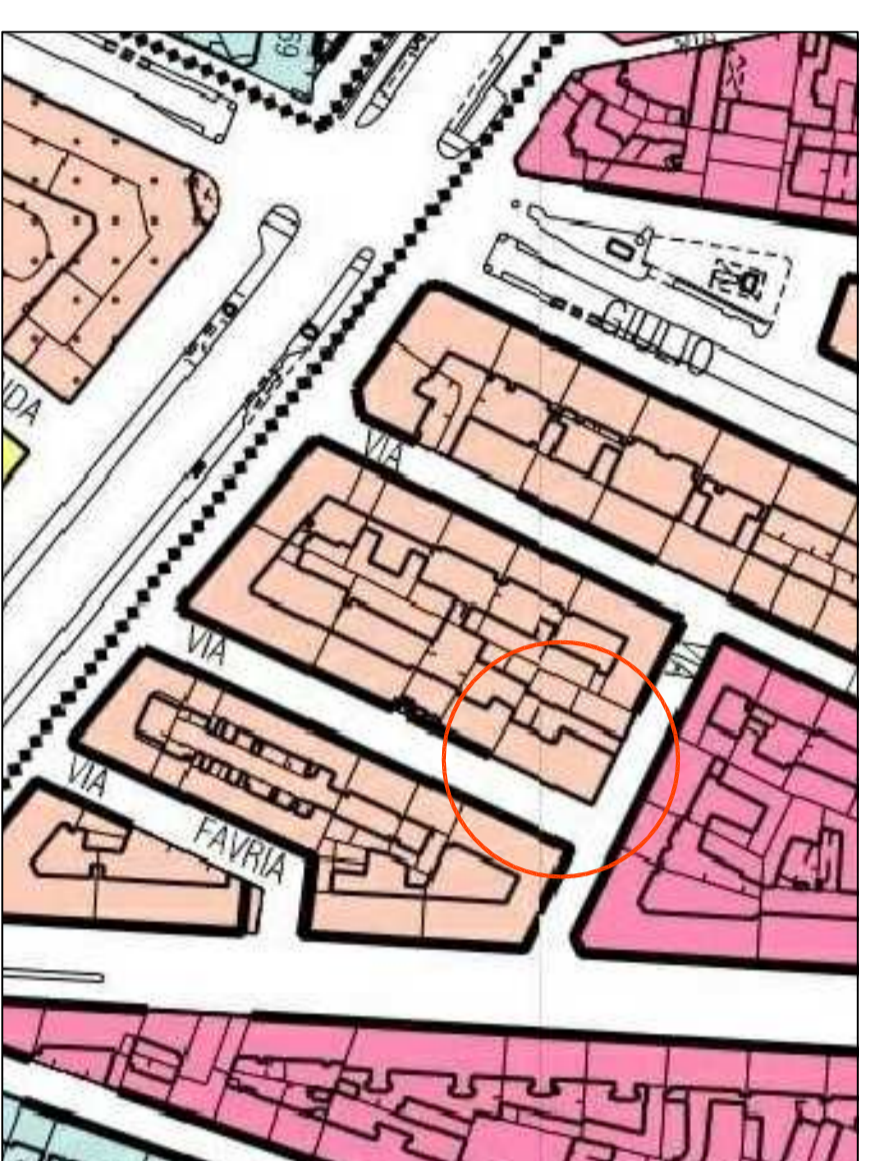
PROGETTO DEFINITIVO

OGGETTO
REALIZZAZIONE CONTROSOPFITTO

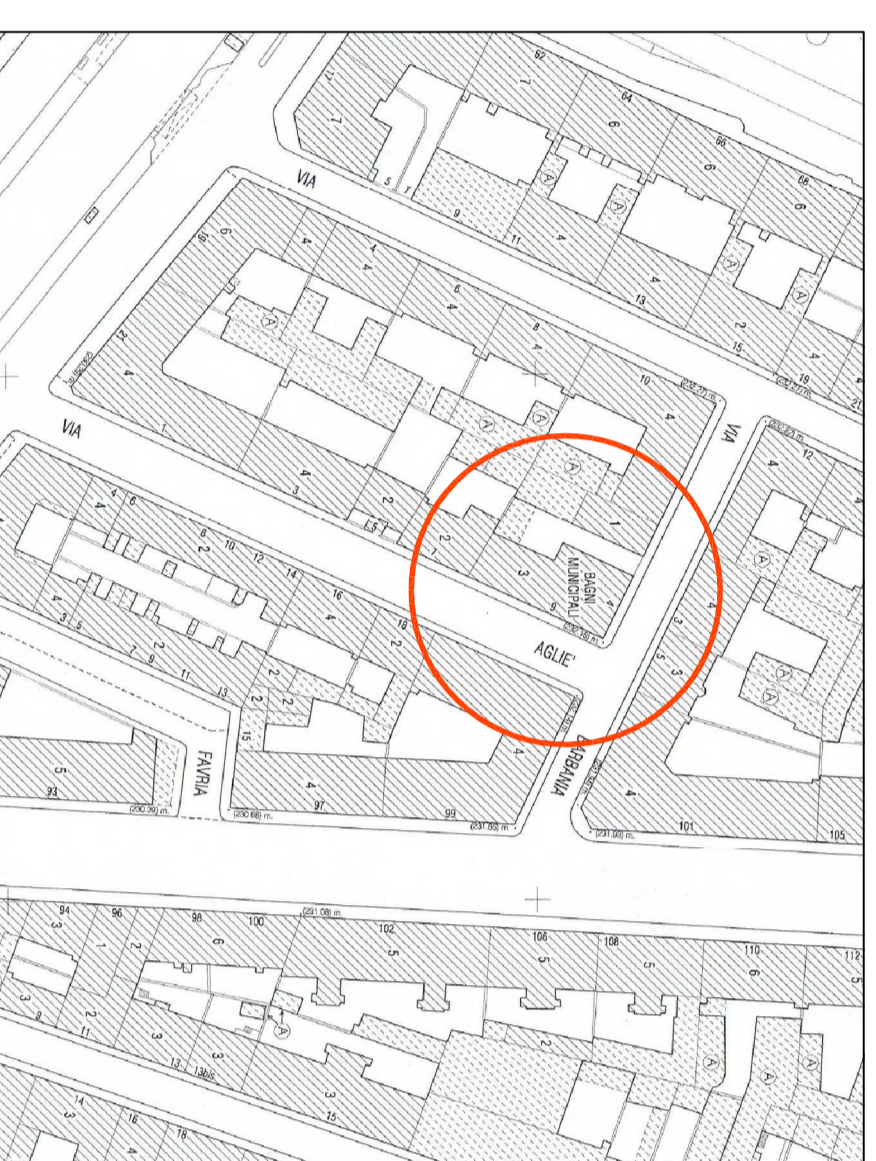
PROGETTO: SARDI arch. Dario
REDAZIONE: SARDI arch. Dario
REFERENZIO: SARDI arch. Dario
SCALE: 0/000
SCALE VARIE

REV	MODIFICHE	DATA	REDAZIONE	ELABORATO
0	ESPOSIZIONE	07/11/2014	GIACOMINI geom. Federico	
1				
2				
3				
4				
5				

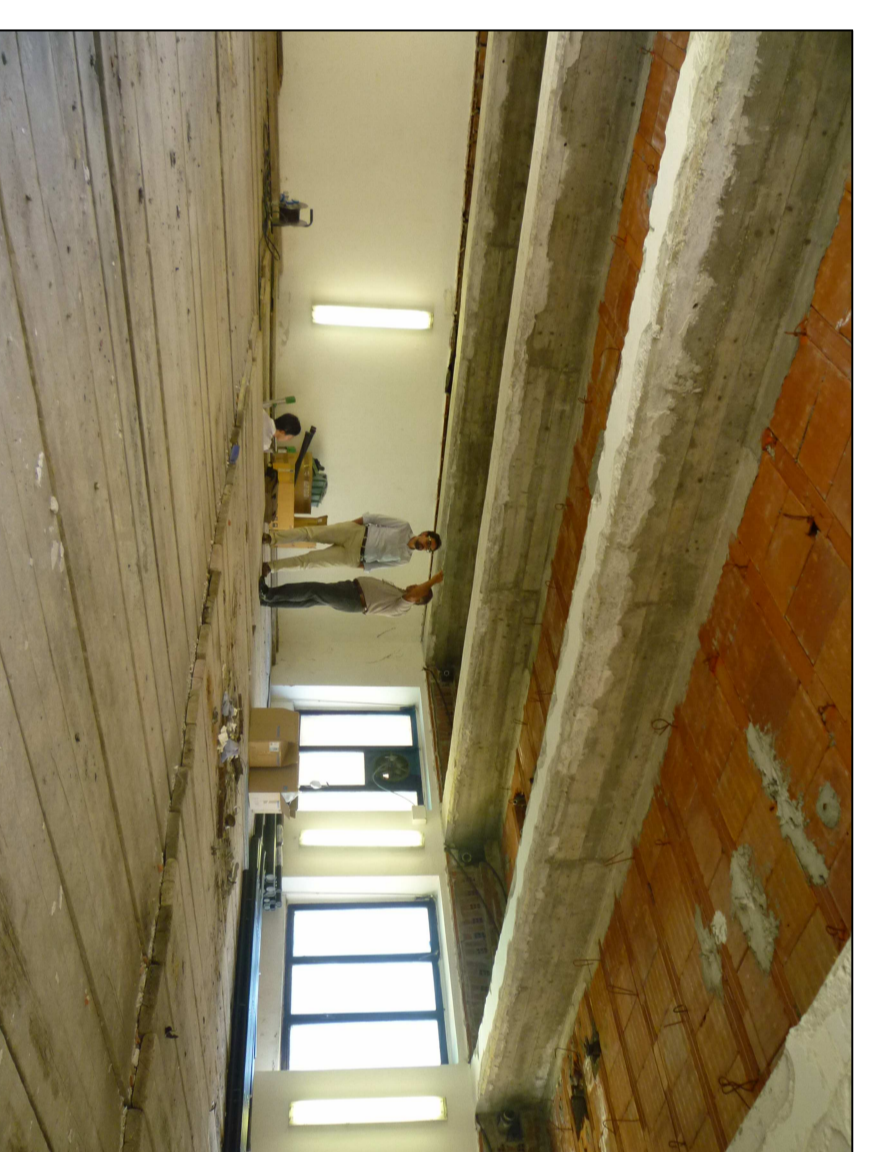
ESTRATTO PRGC



ESTRATTO CARTA TECNICA



FOTOGRAFIE



PIANTA PIANO RIALZATO

