



CITTÀ DI TORINO

Allegato N.°

DIREZIONE EDIFICI MUNICIPALI, PATRIMONIO E VENDITE
SERVIZIO EDIFICI MUNICIPALI

Mantenzione Straordinaria Sedi Comando Provinciale Vigili del Fuoco corso Regina Margherita 330 via Corradino 5

Gruppo di lavoro edificio ufficio tecnico:
Ing. Laura GIULIO
Pr. Marco BALESTRO

Progetto architettonico
Ing. Laura GIULIO

Progetto impianti fluidodinamici
Pr. Marco BALESTRO

Coordinam. della sicurezza in fase di
progettazione ai sensi D.L. 81/08
Ing. Laura GIULIO

Responsabile del procedimento e
Dirigente Servizio Tecnico
econ. Dario SOKKI

PROGETTO DEFINITIVO

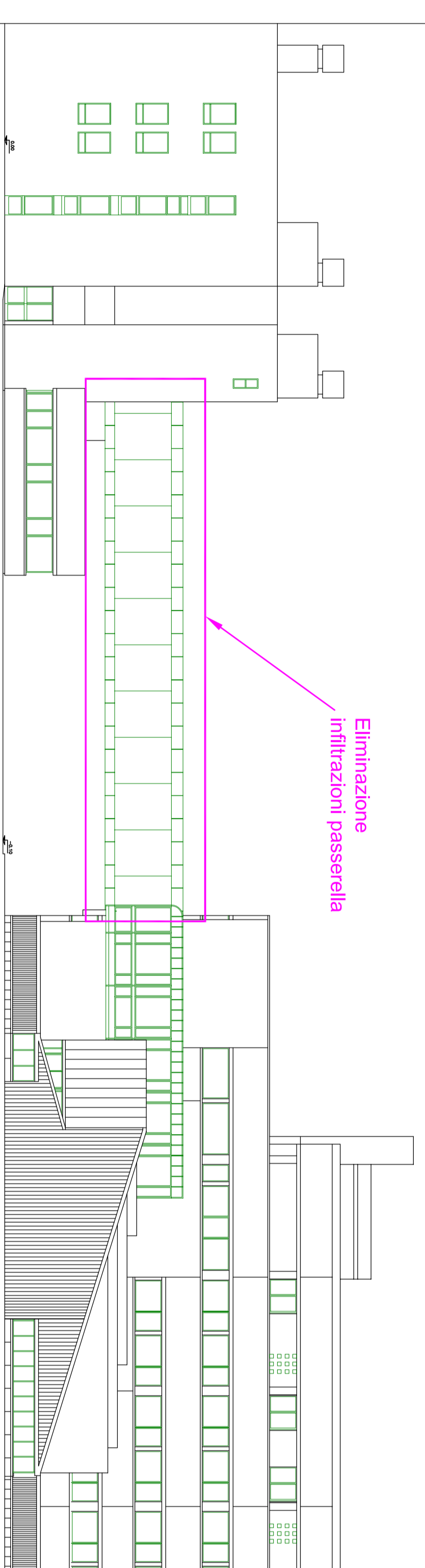
OGGETTO
COMANDO CORSO REGINA MARGHERITA 330
INTERVENTI NELLE AUTORMESSE
E SU PASSERELLA

NOLE FILE Base Pila
SCALA 1:20

REV.	MODIFICAZIONE	DATA	DISGNAIO	CONTROLLATO	ELABORATO
0	ESPOSIZIONE	01/01/2013	---	---	---
1					
2					
3					
4					

A-04

OGGETTO
COMANDO CORSO REGINA MARGHERITA 330
INTERVENTI NELLE AUTORMESSE E SU PASSERELLA



- Opere da eseguire:
- ripristino del silicone impermeabilizzante delle vetrate
 - verifica e ripristino impermeabilità scossaline laterali
 - verifica e ripristino intonaci appoggi struttura metallica

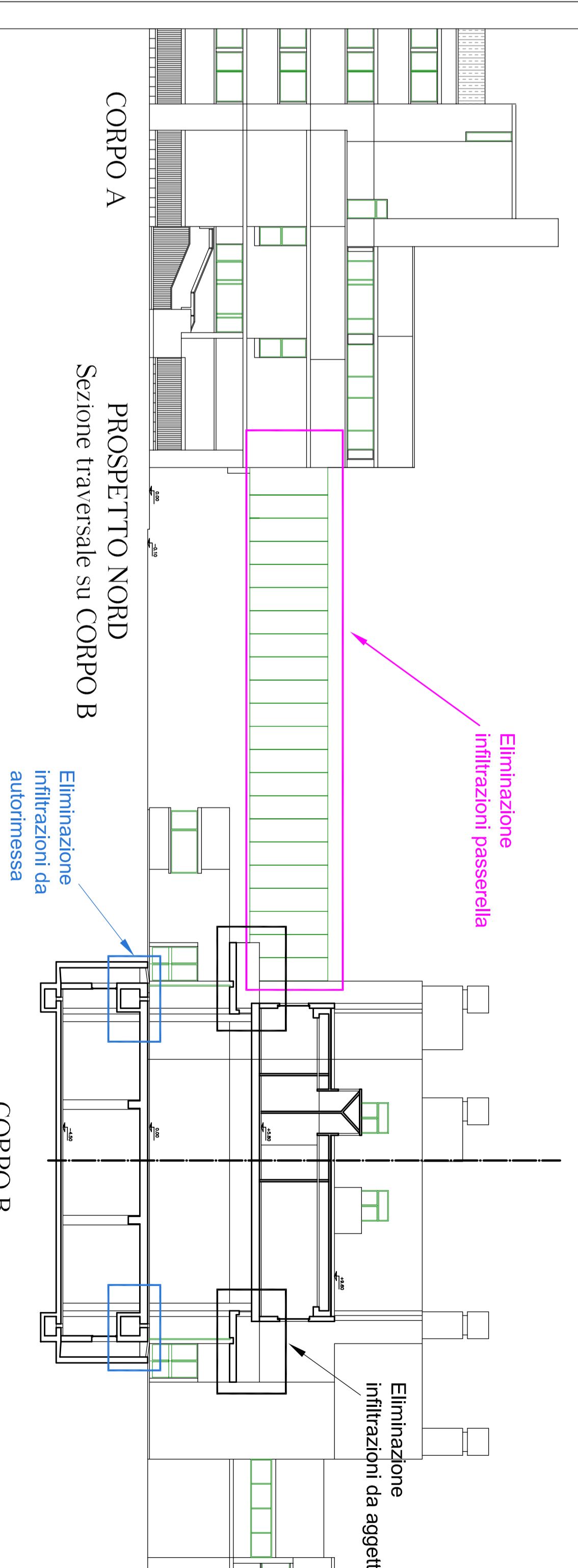
Eliminazione infiltrazioni passerella

CORPO B

PROSPETTTO su Corso Regina Margherita

CORPO A

OGGETTO
COMANDO CORSO REGINA MARGHERITA 330
INTERVENTI NELLE AUTORMESSE E SU PASSERELLA



- Opere da eseguire:
- ripristino del silicone impermeabilizzante delle vetrate
 - verifica e ripristino impermeabilità scossaline laterali
 - verifica e ripristino intonaci appoggi struttura metallica

Opere da eseguire:

- rimozione griglie
- realizzazione di faldaletta da porre all'interno del cunicolo
- realizzazione rete di scarico in testata del cunicolo

- Opere da eseguire:
- demolizione copertura in granaia esistente
 - rifacimento massetto delle pendenze
 - rifacimento copertura con doppia granaia
 - ripristino scossaline

Eliminazione infiltrazioni passerella

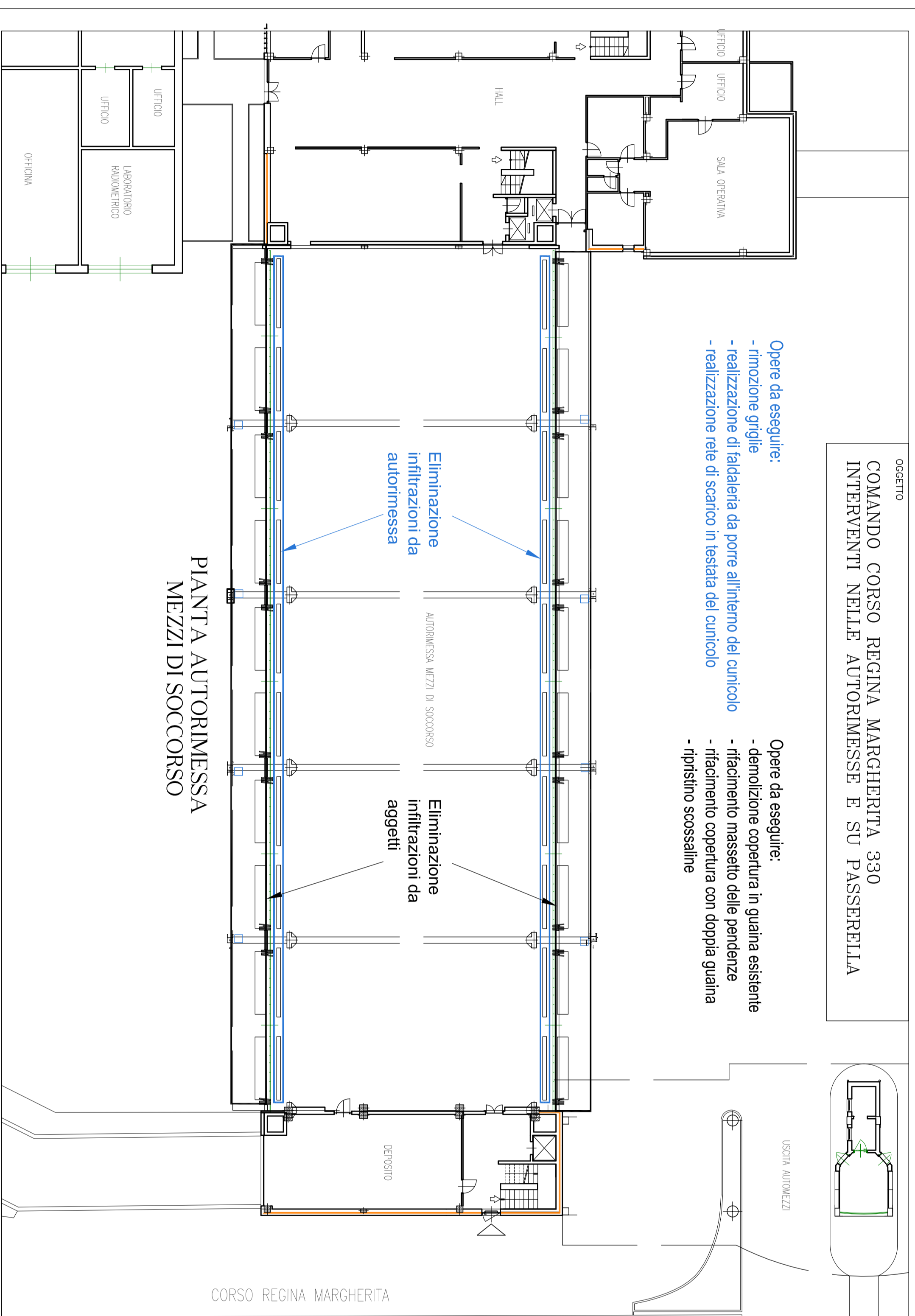
Eliminazione infiltrazioni da aggetti

CORPO A

PROSPETTTO NORD
Sezione trasversale su CORPO B

CORPO B

OGGETTO
COMANDO CORSO REGINA MARGHERITA 330
INTERVENTI NELLE AUTORMESSE E SU PASSERELLA



- Opere da eseguire:
- rimozione griglie
 - realizzazione di faldaletta da porre all'interno del cunicolo
 - realizzazione rete di scarico in testata del cunicolo

- Opere da eseguire:
- demolizione copertura in granaia esistente
 - rifacimento massetto delle pendenze
 - rifacimento copertura con doppia granaia
 - ripristino scossaline

Eliminazione infiltrazioni da autorimesse

Eliminazione infiltrazioni da aggetti

PIANTA AUTORMESSA
MEZZI DI SOCCORSO

CORSO REGINA MARGHERITA