

Allegato N°
CITTA' DI TORINO
 DIREZIONE EDIFICI MUNICIPALI, PATRIMONIO E VERDE
 SERVIZIO EDIFICI MUNICIPALI

**Mantenzione Straordinaria
 Sedi Comando Provinciale Vigili del Fuoco
 corso Regina Margherita 330
 via Corradino 5**

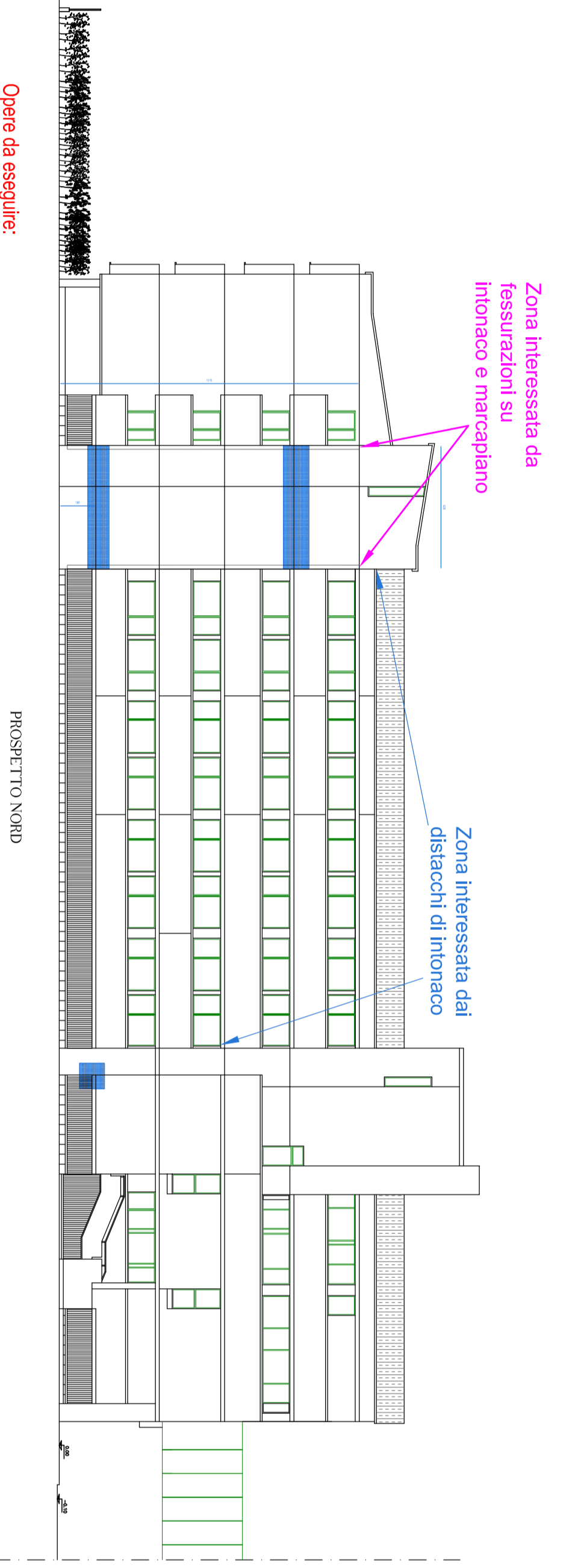
Gruppo di lavoro: capo ufficio tecnico:
Ing. Mauro Ruffino
 Progetto architettonico:
Ing. Luca Ottavio
 Progetto impianti fluidodinamici:
Dr. Mauro Ruffino
 Coordinatore della sicurezza in fase di
 progettazione di sensi D.L. 81/08:
Ing. Laura DiMichele
 Responsabile del procedimento e
 Dirigente Servizio Tecnico:
Ing. Denis Sacco

PROGETTO DEFINITIVO

OGGETTO		SCALE	
COMANDO CORSO REGINA MARGHERITA 330		1:20	
RIPRISTINO FACCIATE FABBRICATO A – UFFICI		1:100	
NO	DESCRIZIONE	DATA	STATO
0		set. 2015	PROGETTO
1			
2			
3			
4			

LABORATORIO
A-02

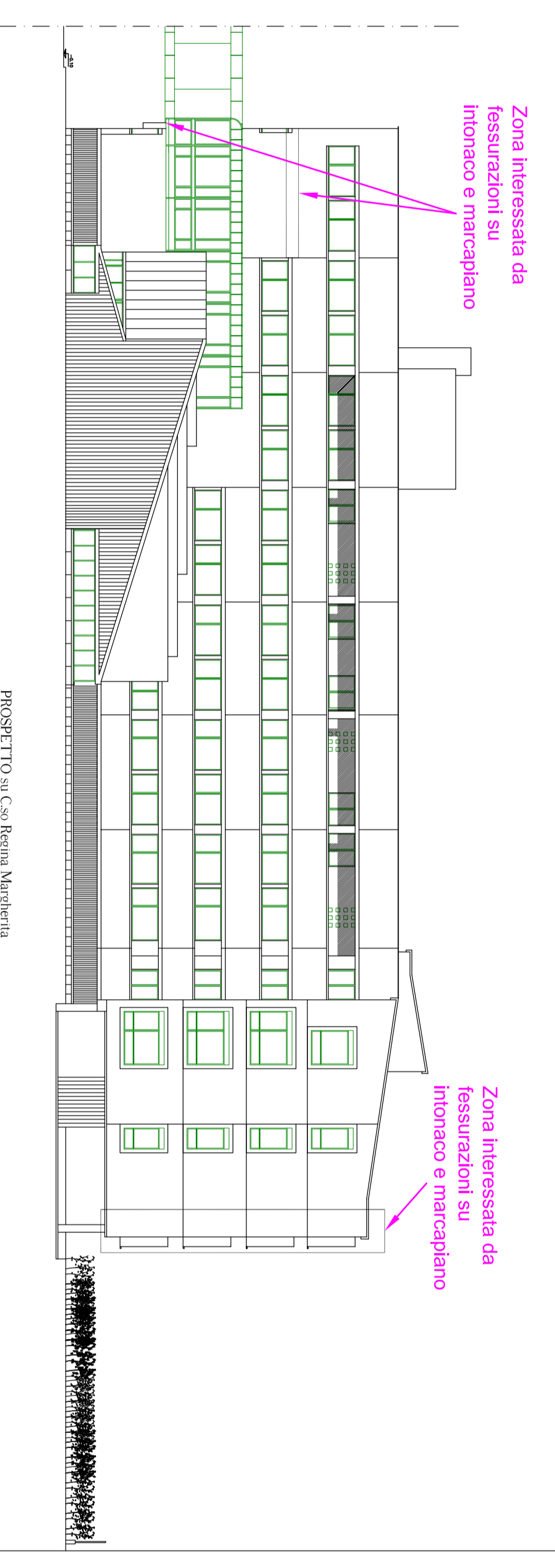
OGGETTO
**COMANDO CORSO REGINA MARGHERITA 330
 RIPRISTINO FACCIATE FABBRICATO A – UFFICI**
 Scala 1:200



Opere da eseguire:
 - spiccatura completa delle parti ammalorate
 - pulizia della superficie
 - stesa di intonaco resistente ai vapori acidi
 - integridatura nuovi intonaci secondo indicazioni della D.L.

NB: È prevista la spiccatura delle parti pericolanti fino alla realizzazione di campiture rettangolari con risanamento della superficie muraria sottostante prevedendo al ripetto delle finiture.

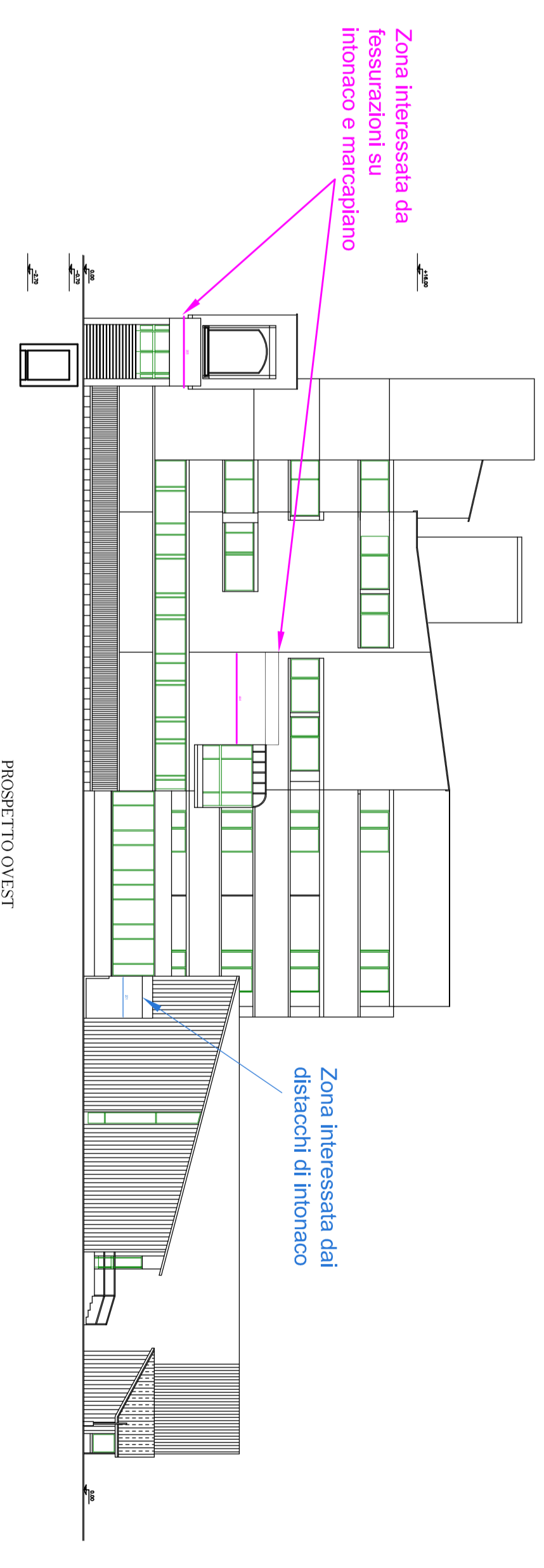
OGGETTO
**COMANDO CORSO REGINA MARGHERITA 330
 RIPRISTINO FACCIATE FABBRICATO A – UFFICI**
 Scala 1:200



Opere da eseguire:
 - spiccatura completa delle parti ammalorate
 - pulizia della superficie
 - stesa di intonaco resistente ai vapori acidi
 - integridatura nuovi intonaci secondo indicazioni della D.L.

NB: È prevista la spiccatura delle parti pericolanti fino alla realizzazione di campiture rettangolari con risanamento della superficie muraria sottostante prevedendo al ripetto delle finiture.

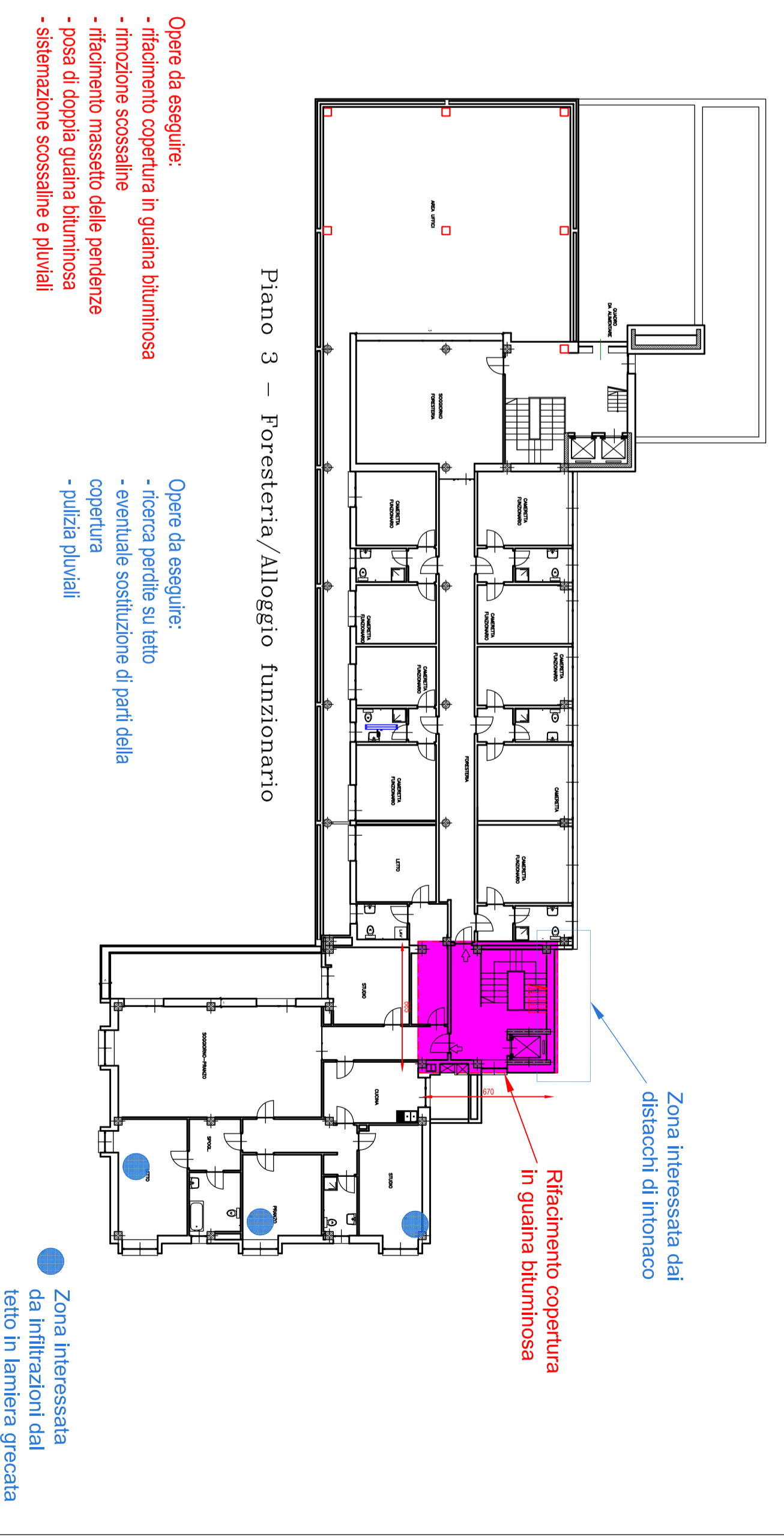
OGGETTO
**COMANDO CORSO REGINA MARGHERITA 330
 RIPRISTINO FACCIATE FABBRICATO A – UFFICI**
 Scala 1:200



Opere da eseguire:
 - spiccatura completa delle parti ammalorate
 - pulizia della superficie
 - stesa di intonaco resistente ai vapori acidi
 - integridatura nuovi intonaci secondo indicazioni della D.L.

NB: È prevista la spiccatura delle parti pericolanti fino alla realizzazione di campiture rettangolari con risanamento della superficie muraria sottostante prevedendo al ripetto delle finiture.

OGGETTO
**COMANDO CORSO REGINA MARGHERITA 330
 RIPRISTINO FACCIATE FABBRICATO A – UFFICI**
 Piano 3 – Risanamento copertura ed eliminazione infiltrazioni da tetto in lamiera grecata



Opere da eseguire:
 - ricalcamento copertura in guaina bituminosa
 - rimozione scossaline
 - ricalcamento massello delle perdore
 - posa di doppia guaina bituminosa
 - sistemazione scossaline e pluviali

Opere da eseguire:
 - ricerca perdite su tetto
 - eventuale sostituzione di parti delle coperture
 - pulizia pluviali

Zona interessata da infiltrazioni dal tetto in lamiera grecata