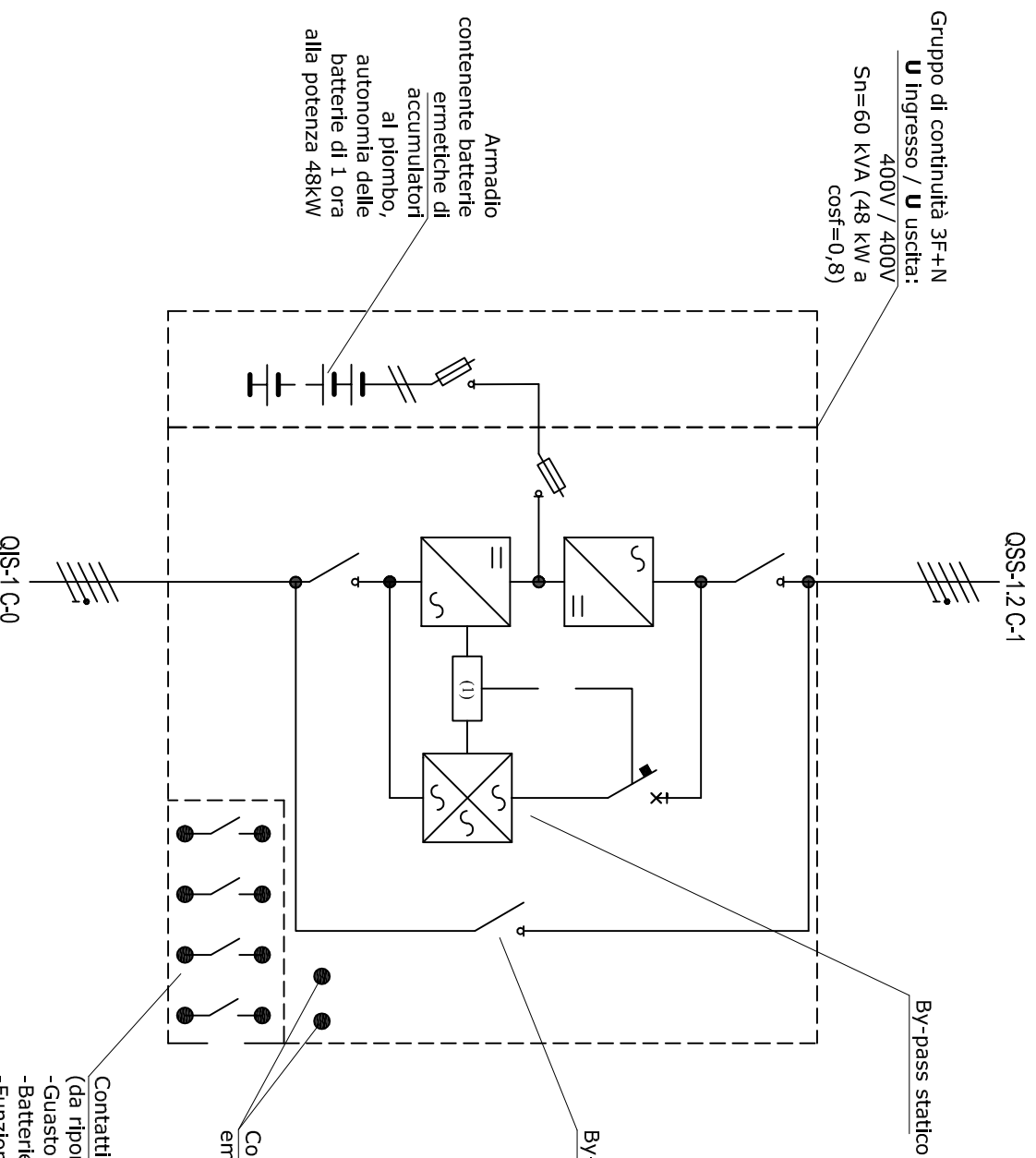


NOTE DI RIFERIMENTO

Nota	Descrizione
(*)	O equivalente
(1)	Relè di protezione in grado di intervenire per guasti o funzionamenti anomali che possono comportare un ritorno di energia pericoloso verso rete (in conformità alla normativa CEI EN 62040-1)

- UPS progettato e costruito in conformità con lo standard EN 50171:
- involucro metallico conforme a EN 60598-1;
 - batterie con una durata di vita prevista di 10 anni;
 - autonomia minima: 30 minuti;
 - tempi rapidi di ricarica della batteria: 80% minimo della capacità entro 12 ore,
 - protezione contro l'inversione della polarità della batteria,
 - protezione della batteria contro scariche profonde,
 - notifiche e contatti remoti specifici.



- Contatti (KU) per segnalazioni remote (da riportare in morsetteria) :
- Guasto UPS;
 - Batterie scariche;
 - Funzionamento su batteria;
 - UPS attivo (chiuso se l'inverter è acceso)

NOTA:

TIPOLOGIA

UPS Servizi Di Sicurezza 1

UPS Servizi Di Sicurezza 1

Schema fronte quadro

CODICE

UPS-1

PRETISSO

UPS-1



STUDIO TECNICO GENSGEM
 PERIODICA, QUOTIDIANA E GIORNALI, LINGUAGGI TECNOLOGICI
 PIAZZA L. EINAUDI, 10 - 10128 TORINO - ITALIA
 TEL. 011/26420000 - FAX 011/26420001
 WWW.STUDIOTECNICOGEM.COM