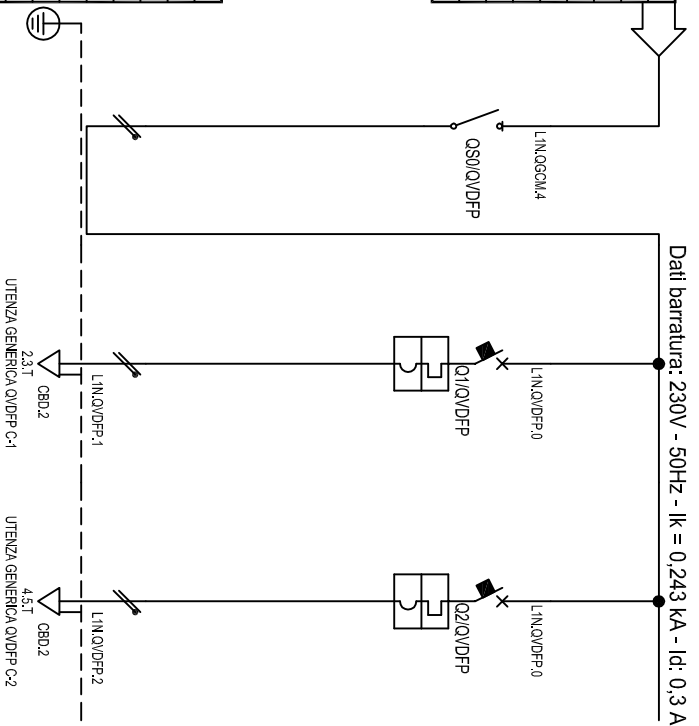


Da Quadro:	QGCM
Partenza:	QGCM C-4
Cavo [mm <sup>2</sup> ]:	1(3G6)
Lunghezza [m]:	140
Frequenza [Hz]:	50
Tensione [V]:	230
Polarità:	Monofase L1+N
Tipo morsetto:	CB0,6
Numeraazione morsetto:	0,1,1'T

Distribuzione:	
Rt [ohm]:	
Icc Max [kA]:	0,243
Tens. Nominale [V]:	230
Polarità:	
Frequenza [Hz]:	50
c.d.t. In Ingresso [%]:	
Grado di protezione IP:	65



Sigla utenza	
Descrizione	
POTENZA CONTEMPORANEA	[Kw]
CORRENTE (Ib)	[A]
CosFi	
COEFF. DI CONTEMPORANEITA'	[%]
SCHEMA FUNZIONALE	
MARCA	
MODELLO	
ESECUZIONE	
TIPOLOGIA	
In max/min/Reg.	[A]
I <sub>m</sub> max/min/Reg.	[A]
P.d.l. / Curva	[kA]
I <sub>d</sub> max/min/Reg./Classe	[A]
DISTRIBUZIONE	
CADUTA DI TENSIONE PERCENTUALE	[%]
VOLTMETRO / AMPEROMETRO	
SIGLA	
LUNGHEZZA	[m]
POSA	
K CORRETTIVI (K1,K2,K3,K4)	
Sezione	[mmq]
Portata (Iz)	[A]

UTENZA	QVDFP C-0	QVDFP C-1	QVDFP C-2					
	1,247	0,831	0,416	0,831	0,416			
	6	4	2					
	0,9	0,9	0,9					
	100	100	100					
	--	--	--					
	--	--	--					
	--	--	--					
	--	--	--					
	--	--	--					
	--	--	--					
	2,34	3,42	3,22					
	--	FG70R	FG70R					
	--	40	40					
	--	1434MM1_300/7	1434MM1_300/7					
	--	0,700	0,700					
	--	1(3G2,5)	1(3G1,5)					
	--	23	17					

**NOTA: TUTTE LE APARECCHIATURE ELETTRICHE (INTERRUTTORI E SEZIONATORI) DOVRANNO ESSERE DOTATI DI CONTATTO DI STATO CABLATI E LASCIATI DISPONIBILI IN MORSETTIERE IN MODO DA CREARE UN UNICO CONTATTO DI ALLARME CUMULATIVO**

