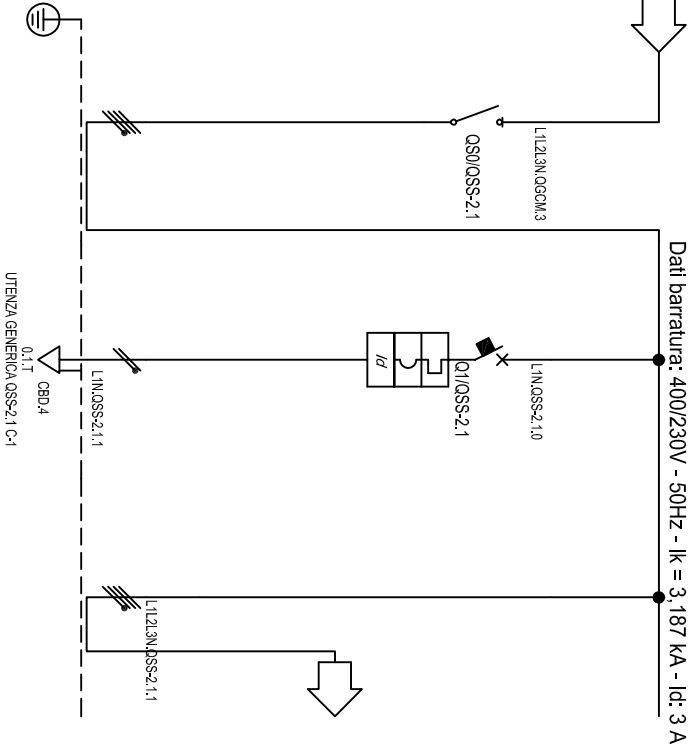


Da Quadro:	QGCM
Partenza:	QGCM C-3
Cavo [mm ²]:	4(1x120)+(1PE70)
Lunghezza [m]:	150
Frequenza [Hz]:	50
Tensione [V]:	400
Poliarità:	Quadrifilare
Tipo morsetto:	
Numeraazione morsetto:	



NOTA: TUTTE LE APAPRECCHIATURE ELETTRICHE (INTERUTTORI E SEZIONATORI) DOVRANNO ESSERE DOTATI DI CONTATTO DI STATO CABLATI E LASCIATI DISPONIBILI IN MORSETTIERE IN MODO DA CREARE UN UNICO CONTATTO DI ALLARME CUMULATIVO

LA FORNITURA E LA POSA DELLA LINEA ELETTRICA DI ALIMENTAZIONE DEI CONDIZIONATORI LOCALE UPS E COMPRESA NEL LOTTO 2

Stiga utianza	QSS-2.1 C-0
Descrizione	
POTENZA CONTEMPORANEA [kW]	56
CORRENTE (Ib) [A]	97
CosFi	0,9
COEFF. DI CONTEMPORANEITA' [%]	100
SCHEMA FUNZIONALE	
MARCA	--
MODELLO	--
ESECUZIONE	Esecuzione Fissa
TIPOLOGIA	Sezionatore
In max/min/Reg. [A]	---/4/0
I _m max/min/Reg. [A]	---/---/---
P.d.l. / Curva [kA]	--- /
I _d max/min/Reg./Classe [A]	--- /
DISTRIBUZIONE	
CADUTA DI TENSIONE PERCENTUALE [%]	2,59
VOLTMETRO / AMPEROMETRO	
SIGLA	FGRND7 V4K PE
LUNGHEZZA [m]	200
POSA	143A4U12 /300/0,8
K CORRETTIVI (K1,K2,K3,K4)	0,800
Sezione [mmq]	4(1x150)+(PE95)
Portata (Iz) [A]	335

	QSS-2.1 C-1	QSS-2.1 C-2					
	Condizionatore 1 Locale UPS						
	2,1	54					
	10	87					
	0,9	0,9					
	100	100					
Esecuzione Fissa		Esecuzione Fissa		No Protezione			
Sezionatore		Magneto TermicoDIF.		No Protezione			
---/4/0		---/---/20		---/---/---			
---/---/---		---/---/280		---/---/---			
--- /		20 / D		--- / ---			
---		0,3 - CL A		---			
Quadrifilare		Monofase L+N		Quadrifilare			
2,59		2,86		2,59			
FGRND7 V4K PE		FG70R		---			
200		5		0			
143A4U12 /300/0,8		1433M13 /300/0,7		1433M13 /300/0,8			
0,800		0,700		0,800			
4(1x150)+(PE95)		1(394)		---			
335		34		---			

NOTA:

Quadro Smistamento Sicurezza 2.1
Schema Unifilare

TITOLO: **Quadro Smistamento Sicurezza 2.1**
CODICE: **QSS-2.1**
PRELIEVO: **QSS-2.1**



STUDIO TECNICO GENSEM
PROGETTAZIONE E GESTIONE
ELETTRICA, ENERGETICA E
MECCANICA
P.L. 11010 - 20139 - MILANO
TEL. 02/57491111 - FAX 02/57491112
WWW.STUDIOTECNICOGENSEM.IT

COMMITTENTE