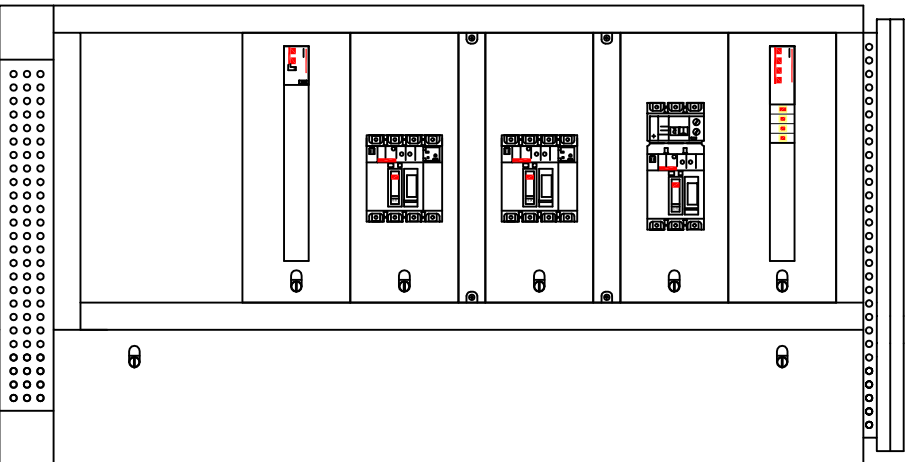


Pos.	Sigla	Descrizione	Tipo Protezione	Taglia
0	QGCM C-0	SPD	NSX250S-TM250D 4r+ Vigi MH	A 250
1	QGCM C-1	Impianto di illuminazione	PRD1 C111H 4Up 1,5 IV	A 50
2	QGCM C-2	Impianto di illuminazione	INS250	A 230
3	QGCM C-3	Impianto di illuminazione	INS250	A 230
4	QGCM C-4	Quadro Elettrico	C40N+Vigi1 A valle	A 16

## Dimensioni orientative da verificare e confermare in corso d'opera 1600(h)x800(l)x250(p) mm



### GENERALITÀ - Generality

TIPO / Type	---
NORME DI RIFERIMENTO / Standards	IEC 439.1 / CEI EN 60439.1
TEMPERATURA AMBIENTE / Ambient temperature	35 °C
UMIDITÀ RELATIVA / Humidity	90%
TROPICALIZZAZIONE / Tropicalization	NO
ALTITUDINE S.L.M. / Site elevation	INFERIORE A 1000 m

### CARATTERISTICHE MECCANICHE - Mechanical characteristics

GRADO DI PROTEZIONE ESTERNO / External protection degree	IP 55 (portello con vetro)
GRADO DI PROTEZIONE INTERNO / Internal protection degree	IP 20
FORMA DI SEGREGAZIONE / Segregation type	1
VERNICIATURA ESTERNA / External painting	---
CICLO VERNICIATURA / Painting cycle	STANDARD
TRATTAMENTO STRUTTURA INTERNA / Internal structure treatment	---
PESO STATICO / Static switchboard weight	---

### INSTALLAZIONE - Installation

LINEE IN ENTRATA / Incoming line	ALTO / ---
LINEE IN USCITA / Outgoing line	ALTO / ---
ACCESSIBILITÀ / Accessibility	PORTA TRASPARENTE ANTERIORE

### CARATTERISTICHE ELETTRICHE - Electrical characteristics

SISTEMA SBARRE / Bus bar system	3F+N
TENSIONE NOMINALE DI ISOLAMENTO / Rated insulation voltage	500 V
TENSIONE NOMINALE DI ESERCIZIO / Rated operating voltage	400 V
FREQUENZA NOMINALE DI ESERCIZIO / Rated operating frequency	50 Hz
CORRENTE NOMINALE SBARRE OMNIBUS / Main bus bars rated current	250 A
CORRENTE DI CIRCUITO SIMMETRICA / Short circuit current (r.m.s.)	15 kA
MATERIALE SBARRE / Bus bars material	RAMME
TRATTAMENTO SBARRE / Bus bars treatment	NUDE
POTENZA DISSIPATA / Power dissipated	---

NOTA:

TITOLO

**Quadro Generale Impianto 2**

Quadro I.P. n. 24-121 - c.so M. D'Azeglio, 102

Schema fronte quadro

CODICE **QGCM**

PRETISSO **QGCM**



STUDIO TECNICO GENESIM  
 PROGETTAZIONE E GESTIONE INFORMATICA  
 PIAZZA S. ANTONIO 11, 10128 S. ANTONIO  
 TEL. 011-3526211 FAX 011-3526212  
 WWW.GENESIM.IT