

**CITTÀ DI TORINO**

DIREZIONE INFRASTRUTTURE E MOBILITÀ  
SERVIZIO PONTI, VIE D'ACQUA ED INFRASTRUTTURE

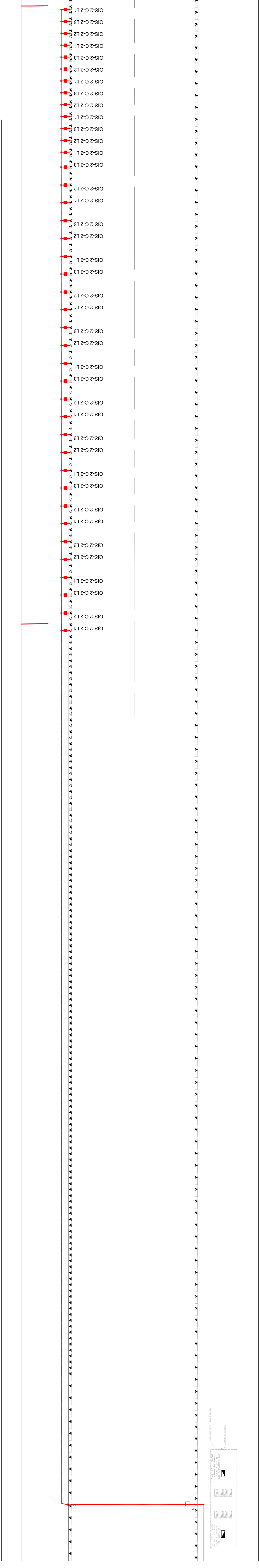
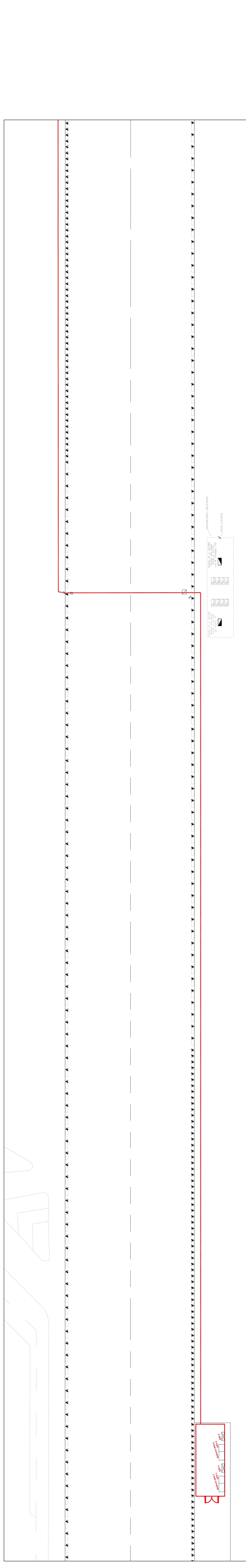
---

**INTERVENTI URGENTI SUGLI IMPIANTI  
A SERVIZIO DEI SOTTOPASSI CITTADINI  
SOTTOPASSO LANZA**

---

PROGETTO: <b>ESECUTIVO</b>	ELABORATO: <b>PLANIMETRIA DISTRIBUZIONE ELETTRICA CIRCUITO DI EMERGENZA UPS-2 C2 LOTTO 3</b>	TAVOLA: <b>ELI.05</b>	SCALA: <b>1:200</b>
DATA: <b>FEBBRAIO 2015</b>	DIRETTORE DELLA DIREZIONE: <b>Ing. Roberto Bertasio</b>	REVISIONE: <b>01</b>	
	GRUPPO DI LAVORO: <small>Genoa, Matteo Per Basso - collaboratore esterno</small>	PROGETTISTA: <b>Ing. Barbara Silla</b>	
		PROGETTISTA OPERE INFRASTRUTTURE: <b>p.l. Domenico Confalonieri</b>	
		RESPONSABILE DEL PROCEDIMENTO: <b>Ing. Giorgio Murego</b>	

## DETTAGLIO DISTRIBUZIONE CIRCUITO UPS-2 C2



### CARATTERISTICHE CASSETTE DI DERIVAZIONE CIRCUITI DI SICUREZZA

cassetta a perforazione d'isolante con derivazione  
a presa 2P+T

Immagine indicativa

<b>Morsetti poli/sezione</b>	2 X 4MM <sup>2</sup> - 35MM <sup>2</sup>
<b>Grado di protezione</b>	IP66
<b>Materiale di fabbricazione</b>	Leghe di alluminio
<b>Norme di riferimento</b>	EN 50062: 2003 EN 60529/1: 2000 EN 60529: 1991 Linee Guida per la Prog. della Sicurezza nelle Gallerie Sireddali/2009 par. 3.3.2.1.4.3.2.1.2
<b>Tipo prodotto</b>	CONTENTORE
<b>Forma</b>	QUADRATA
<b>Marchi</b>	CE
<b>Classe di isolamento</b>	II

<b>Dimensioni esterne (mm)</b>	247X229X127
<b>Protezione fusibile</b>	FUSE 1 X 4A D01
<b>Esecuzione</b>	PARETE
<b>Prese in uscita</b>	1 X 2P+T 16A 250V - 8H

<b>Tipo Coperchio</b>	A CERNIERA
<b>Direttive</b>	2006/95/CE
<b>Serie</b>	TUNNEL 54

### SCHEDA TECNICA CAVI PER CIRCUITI DI SICUREZZA

**FTG10(O)M1**  
**RF 31-22**

Resistente al fuoco a bassissima emissione di fumi e gas tossici  
 Anima: conduttore in corda di rame rosso  
 Norma di riferimento: CEI 20-45 ed.2  
 Barriera ignituga: nastro microvetro  
 Isolante: elastico rettilineo qualità C10  
 Guaina: termoplastica speciale di qualità M1

Cavi destinati per impianti che richiedono i massimi requisiti di sicurezza quali: impianti per luci di emergenza, di allarme e di rilevazione automatica dell'incendio, dispositivi di spegnimento incendio e apertura porte automatiche, sistemi di elevazione, aerazione, apertura porte automatiche, sistemi di elevazione, di aerazione, condizionamento e sistemi telefonici di emergenza.

**90°C**

TEMPERATURA FISSATA  
A 90°C

**250°C**

TEMPERATURA FISSATA  
A 250°C

**FTG10(O)M1**

CEI 20-45 III

CEI 20-45 III

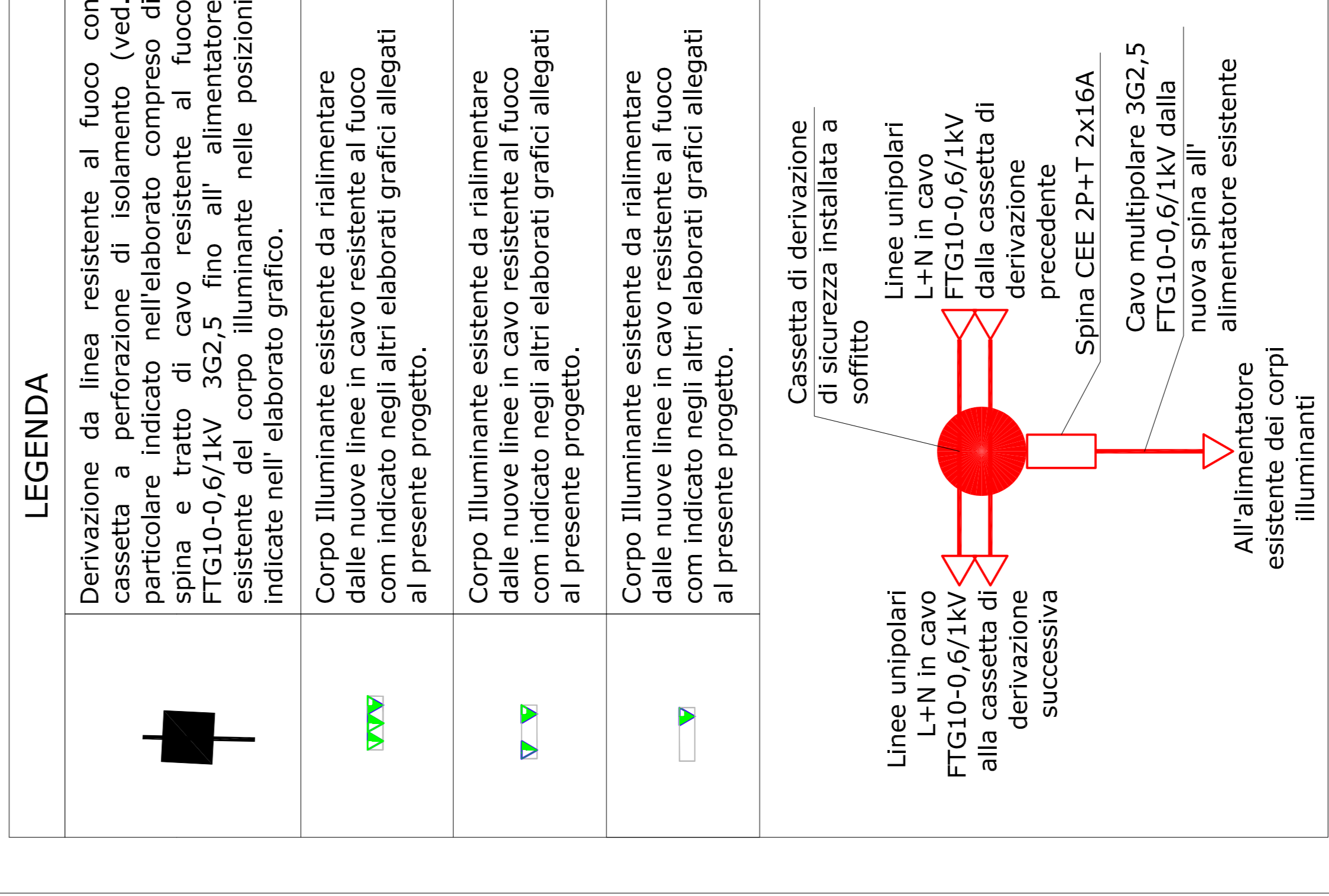
CEI 20-45 III

**FTG10(O)M1**

CEI 20-45 III

CEI 20-45 III

CEI 20-45 III



NELLE IMMAGINI NON SONO RAPPRESENTATE LE OPZIONI DI COLORE DELLE LINEE. PER INFORMAZIONI SULLE OPZIONI DI COLORE DELLE LINEE, CONSULTARE IL LIBRO DI PRESENTAZIONE DELLA LINEA INFORMATICA. PER INFORMAZIONI SULLE OPZIONI DI COLORE DELLE LINEE, CONSULTARE IL LIBRO DI PRESENTAZIONE DELLA LINEA INFORMATICA.

NELLE IMMAGINI NON SONO RAPPRESENTATE LE OPZIONI DI COLORE DELLE LINEE. PER INFORMAZIONI SULLE OPZIONI DI COLORE DELLE LINEE, CONSULTARE IL LIBRO DI PRESENTAZIONE DELLA LINEA INFORMATICA. PER INFORMAZIONI SULLE OPZIONI DI COLORE DELLE LINEE, CONSULTARE IL LIBRO DI PRESENTAZIONE DELLA LINEA INFORMATICA.

NELLE IMMAGINI NON SONO RAPPRESENTATE LE OPZIONI DI COLORE DELLE LINEE. PER INFORMAZIONI SULLE OPZIONI DI COLORE DELLE LINEE, CONSULTARE IL LIBRO DI PRESENTAZIONE DELLA LINEA INFORMATICA. PER INFORMAZIONI SULLE OPZIONI DI COLORE DELLE LINEE, CONSULTARE IL LIBRO DI PRESENTAZIONE DELLA LINEA INFORMATICA.

NELLE IMMAGINI NON SONO RAPPRESENTATE LE OPZIONI DI COLORE DELLE LINEE. PER INFORMAZIONI SULLE OPZIONI DI COLORE DELLE LINEE, CONSULTARE IL LIBRO DI PRESENTAZIONE DELLA LINEA INFORMATICA. PER INFORMAZIONI SULLE OPZIONI DI COLORE DELLE LINEE, CONSULTARE IL LIBRO DI PRESENTAZIONE DELLA LINEA INFORMATICA.

NELLE IMMAGINI NON SONO RAPPRESENTATE LE OPZIONI DI COLORE DELLE LINEE. PER INFORMAZIONI SULLE OPZIONI DI COLORE DELLE LINEE, CONSULTARE IL LIBRO DI PRESENTAZIONE DELLA LINEA INFORMATICA. PER INFORMAZIONI SULLE OPZIONI DI COLORE DELLE LINEE, CONSULTARE IL LIBRO DI PRESENTAZIONE DELLA LINEA INFORMATICA.

NELLE IMMAGINI NON SONO RAPPRESENTATE LE OPZIONI DI COLORE DELLE LINEE. PER INFORMAZIONI SULLE OPZIONI DI COLORE DELLE LINEE, CONSULTARE IL LIBRO DI PRESENTAZIONE DELLA LINEA INFORMATICA. PER INFORMAZIONI SULLE OPZIONI DI COLORE DELLE LINEE, CONSULTARE IL LIBRO DI PRESENTAZIONE DELLA LINEA INFORMATICA.

NELLE IMMAGINI NON SONO RAPPRESENTATE LE OPZIONI DI COLORE DELLE LINEE. PER INFORMAZIONI SULLE OPZIONI DI COLORE DELLE LINEE, CONSULTARE IL LIBRO DI PRESENTAZIONE DELLA LINEA INFORMATICA. PER INFORMAZIONI SULLE OPZIONI DI COLORE DELLE LINEE, CONSULTARE IL LIBRO DI PRESENTAZIONE DELLA LINEA INFORMATICA.