



LA PRESENTE TAVOLA ANNULLA E SOSTITUISCE INTEGRALMENTE LA TAVOLA MTL11A5EURBSPNSV01-7-0.dwg DEL PROGETTO ESECUTIVO APPALATO

REV.	DATA	DESCRIZIONE	REDATTO	CONTR.	APPROV.
2	03-11-04	Veriato limite costruttivo opere civili.	xx	SDN	JAM
1	04-10-04	Inserito cammino di ventilazione	xx	SDN	JAM
0	04-06-04	Emissione per allontanamento paratie lato stazione FS	ACU	SDN	JAM

MINISTERO DELLE INFRASTRUTTURE E DEI TRASPORTI  
 DIPARTIMENTO DEI TRASPORTI TERRESTRI  
 DIREZIONE GENERALE T.I.F.  
 REGIONE PIEMONTE  
 COMUNE TORINO  
**STT** GRUPPO TORINESE TRASPORTI S.p.A.

METROPOLITANA AUTOMATICA DI TORINO  
 LINEA 1  
 PROGETTAZIONE ESECUTIVA, DIREZIONE DEI LAVORI E COORDINAMENTO DELLA SICUREZZA IN FASE DI PROGETTAZIONE ED ESECUZIONE, AI SENSI DELLE VIGENTI DISPOSIZIONI DI LEGGE IN MATERIA DELLE OPERE CIVILI DELLA LINEA 1 DELLA METROPOLITANA DI TORINO TRATTA COLLEGNO - TORINO PORTA NUOVA

PROGETTO ESECUTIVO RAGGRUPPAMENTO TEMPORANEO DI IMPRESE  
 IL PROGETTISTA SYSTRA S.A. - GEODATA S.P.A.

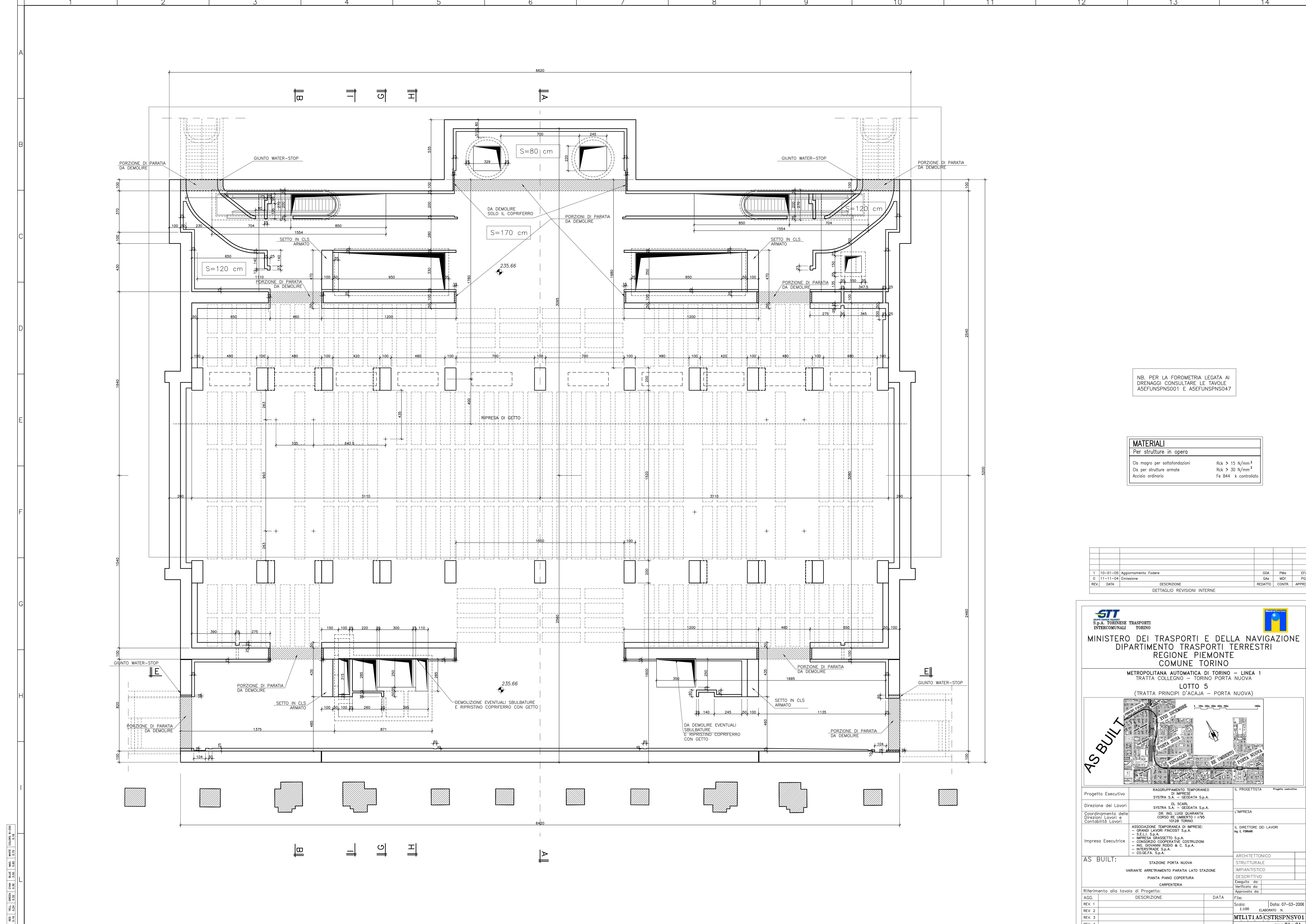
VARIANTE LOTTO 5  
 STAZIONE PORTA NUOVA  
 PLANIMETRIA ACCESSI  
 INSERIMENTO CON MODIFICHE SUL PIANO STRADALE

SCALA	DATA	DIS.N.	REV.
1:200	03-11-04	MTL11A5EURBSPNSV02	2   2

AGGIORNAMENTI Pg.0141/01

REV.	DESCRIZIONE	DATA	REDATTO	CONTROL.	APPROV.	VISTO
2	Veriato limite costruttivo opere civili.	03-11-04	xx	SDN	JAM	JAM
1	Inserito cammino di ventilazione	04-10-04	xx	SDN	JAM	JAM
0	Emissione per allontanamento paratie lato stazione FS	04-06-04	ACU	SDN	JAM	JAM

CONCESSIONARIA  
 DIREZIONE DEI LAVORI DIREZIONE GENERALE T.I.F.



NB. PER LA FOROMETRIA LEGATA AI DRENAGGI CONSULTARE LE TAVOLE ASEFUNSPNS001 E ASEFUNSPNS047

MATERIALI	
Per strutture in opera	
Cl. magro per solette	Rck > 15 N/mm <sup>2</sup>
Cl. per strutture armate	Rck > 30 N/mm <sup>2</sup>
Acciaio ordinario	Fe B44 k controllato

REV.	DATA	DESCRIZIONE	REDAITTO	CONTR.	APPROV.
1	10-01-05	Aggiornamento Federe		GDA	PMa
D	11-11-04	Emissione		GAa	MOI
					PGr

DETTAGLIO REVISIONI INTERNE

**STT**  
S.p.A. TORINESE TRASPORTI INTERCOMUNALI TORINO

MINISTERO DEI TRASPORTI E DELLA NAVIGAZIONE  
DIPARTIMENTO TRASPORTI TERRESTRI  
REGIONE PIEMONTE  
COMUNE TORINO

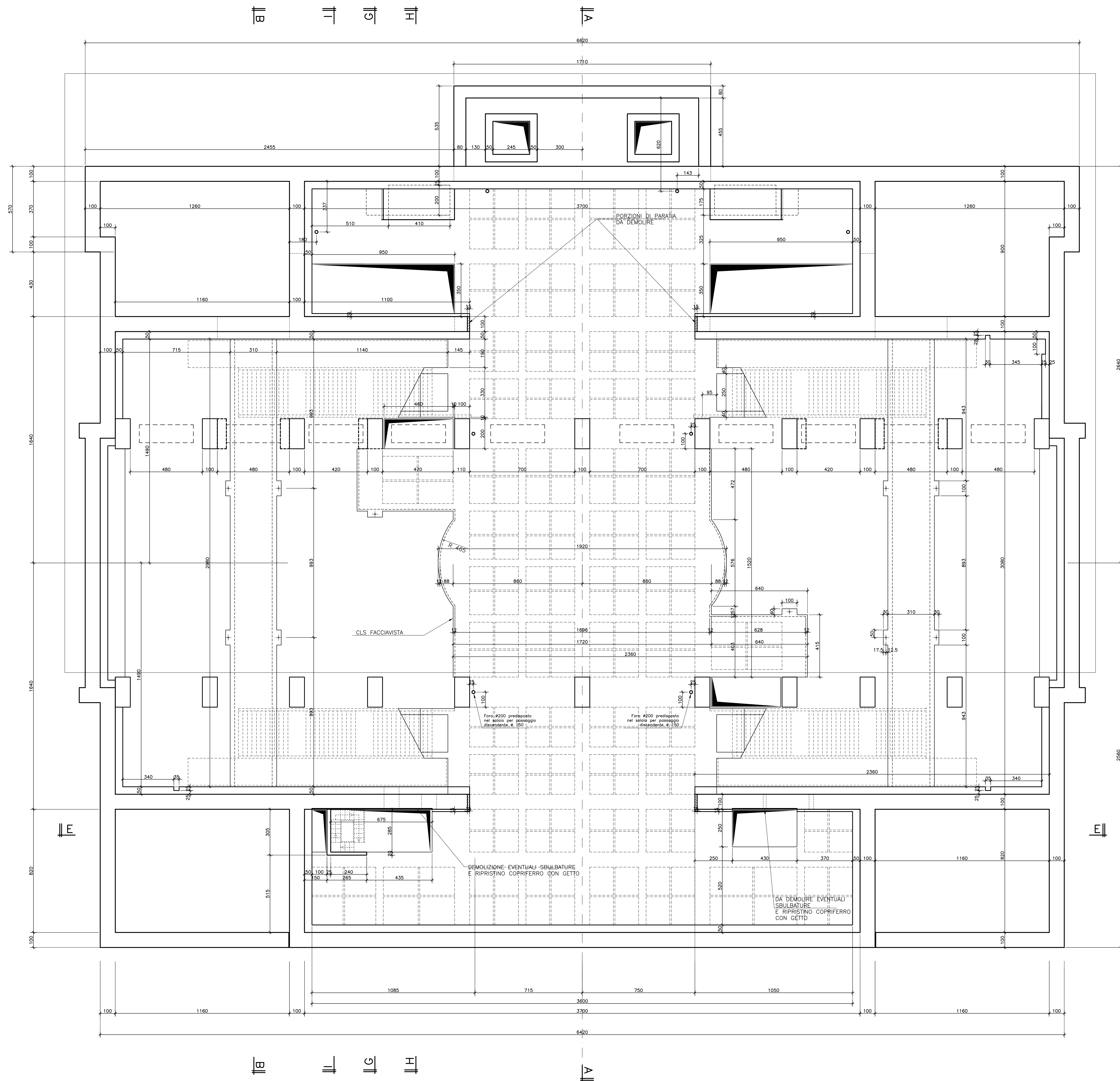
METROPOLITANA AUTOMATICA DI TORINO - LINEA 1  
TRATTA COLLENO - TORINO PORTA NUOVA  
LOTTO 5  
(TRATTA PRINCIPI D'ACAJA - PORTA NUOVA)

**AS BUILT**

Progetto Esecutivo	RAGGRUPPAMENTO TEMPORANEO DI IMPRESE SYSTRA S.A. - GEODATA S.p.A.	IL PROGETTISTA	Progetto costruttivo
Direzione dei Lavori	DL SCARL SYSTRA S.A. - GEODATA S.p.A.	L'IMPRESA	
Coordinamento delle Direzioni Lavori e Contabilità Lavori	DR. ING. LUIGI QUARANTA CORSO RE UMBERTO I n°95 10128 TORINO	IL DIRETTORE DEI LAVORI	Ing. E. FERRAR
Impresa Esecutrice	ASSOCIAZIONE TEMPORANEA DI IMPRESE: - SILLI S.p.A. - IMPRESA GRASSETTO S.p.A. - CONSORZIO COOPERATIVE COSTRUZIONI - ING. GIOVANNI RONDÒ & C. S.p.A. - INTERSTRADE S.p.A. - COSEFA S.p.A.	ARCHITETTICO	
<b>AS BUILT:</b>	STAZIONE PORTA NUOVA VARIANTE ARRETRAMENTO PARATIA LATO STAZIONE PIANTA PIANO COPERTURA CARPENTERIA	STRUTTURALE	
Riferimento alla tavola di Progetto:		IMPIANTISTICO	
AGG.	DESCRIZIONE	DATA	ESEGUITO
REV. 1			DESCRITTIVO
REV. 2			ESEGUITO
REV. 3			VERIFICATO
REV. 4			APPROVATO

File: MTL11A5CSTRSPNSV01  
Data: 07-03-2006  
Scala: 1:100  
ELABORATO N.  
MTL11A5CSTRSPNSV01  
FOGLIO 01 DI 01

E:\1868\1868\varianti\lotto\_5\Porta Nuova\USCITA\MTL11A5CSTRSPNSV01.dwg



NB. PER LA FOROMETRIA LEGATA AI DRENAGGI CONSULTARE LE TAVOLE ASEFUNSPNS001 E ASEFUNSPNS047

PREVEDERE OPPORTUNI GIUNTI STRUTTURALI NEI PARAPETTI.

MATERIALI	
Per strutture in opera	
Cis magro per sottofondazioni	Rck > 15 N/mm <sup>2</sup>
Cis per strutture armate	Rck > 30 N/mm <sup>2</sup>
Acciaio ordinario	Fe B44 k controllato

REV.	DATA	DESCRIZIONE	REDAITTO	CONTR.	APPROV.
1	10-01-05	Aggiornamento Federe			
D	11-11-04	Emissione			

DETTAGLIO REVISIONI INTERNE

**STT**  
S.p.A. TORINESE TRASPORTI INTERCOMUNALI TORINO

MINISTERO DEI TRASPORTI E DELLA NAVIGAZIONE  
DIPARTIMENTO TRASPORTI TERRESTRI  
REGIONE PIEMONTE  
COMUNE TORINO

METROPOLITANA AUTOMATICA DI TORINO - LINEA 1  
TRATTA COLLEGNO - TORINO PORTA NUOVA  
LOTTO 5  
(TRATTA PRINCIPI D'ACAJA - PORTA NUOVA)

**AS BUILT**

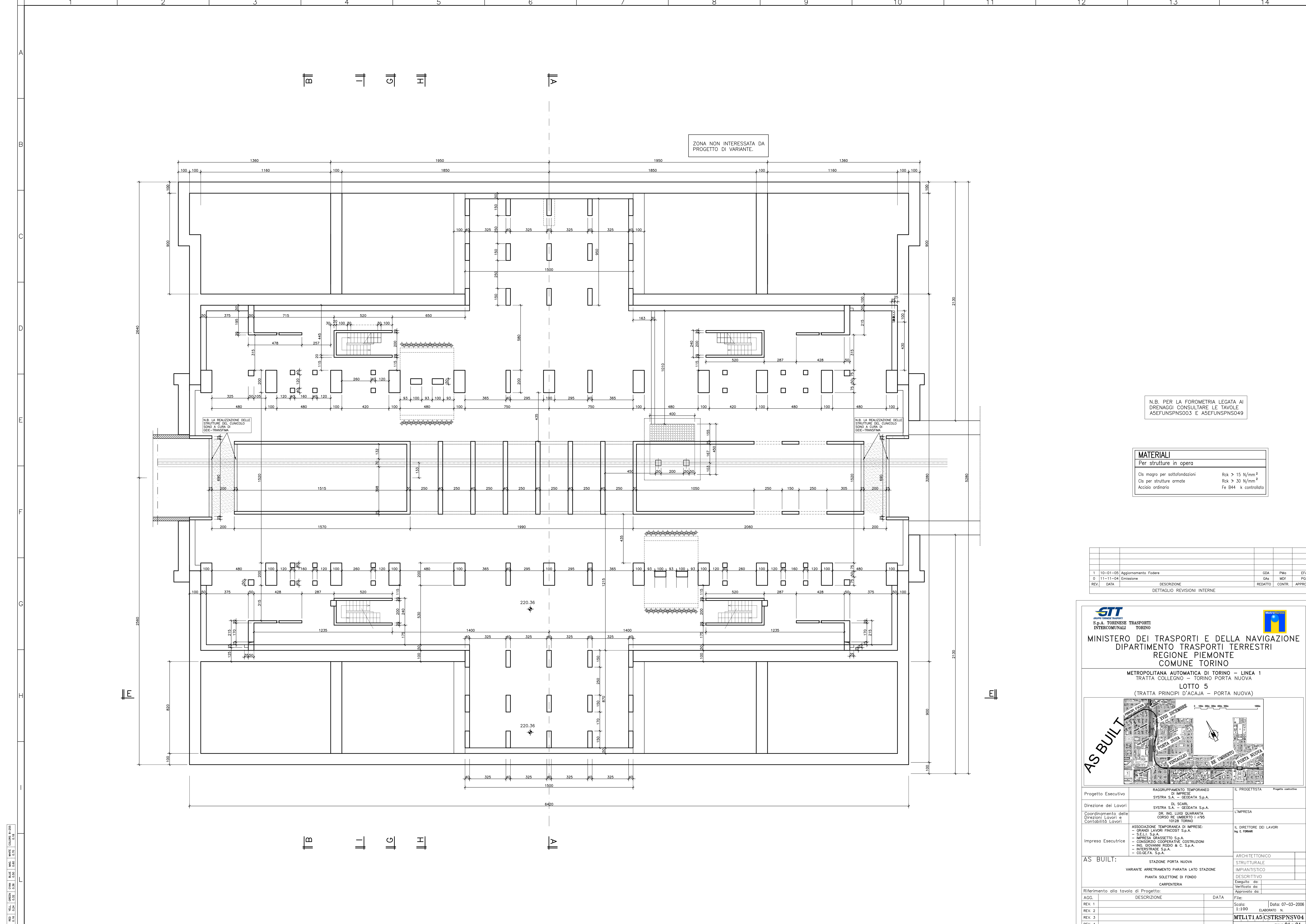
Progetto Esecutivo	RAGGRUPPAMENTO TEMPORANEO DI IMPRESE SYSTRA S.A. - GEODATA S.p.A.	IL PROGETTISTA	Progetto costruttivo
Direzione dei Lavori	DL SCARL SYSTRA S.A. - GEODATA S.p.A.	L'IMPRESA	
Coordinamento delle Direzioni Lavori e Contabilità Lavori	DR. ING. LUIGI QUARANTA CORSO RE UMBERTO I n°95 10128 TORINO	IL DIRETTORE DEI LAVORI	Ing. E. FERRARÉ
Impresa Esecutrice	ASSOCIAZIONE TEMPORANEA DI IMPRESE: - SILLI S.p.A. - IMPRESA GRASSETTO S.p.A. - CONSORZIO COOPERATIVE COSTRUZIONI - ING. GIOVANNI RIGOLI & C. S.p.A. - INTERSTRADE S.p.A. - COSEFA S.p.A.		

AS BUILT:		STAZIONE PORTA NUOVA		ARCHITETTONICO	
VARIANTE ARRETRAMENTO PARATA LATO STAZIONE		TRATTA PRINCIPI D'ACAJA - PORTA NUOVA		STRUTTURALE	
CARPENTERIA				IMPIANTISTICO	
				DESCRITTIVO	
				Eseguito da:	
				Verificato da:	
				Approvato da:	
Riferimento alla tavola di Progetto:		File:		Data: 07-03-2006	
ACQ.	DESCRIZIONE	DATA	File:	1:100	ELABORATO N.
REV. 1					
REV. 2					
REV. 3					
REV. 4					

MTL11A5CSTRSPNSV02  
FOGLIO 01 di 01

E:\18xx\1868\1868\varianti\lotto\_p\Porta Nuova\USCITA\MTL11ASESTRSPNSV02.dwg





ZONA NON INTERESSATA DA PROGETTO DI VARIANTE.

N.B. LA REALIZZAZIONE DELLE STRUTTURE DEL CUNICOLO SONO A CURA DI GSE-TRANSFIMA

N.B. LA REALIZZAZIONE DELLE STRUTTURE DEL CUNICOLO SONO A CURA DI GSE-TRANSFIMA

N.B. PER LA FOROMETRIA LEGATA AI DRENAGGI CONSULTARE LE TAVOLE ASEFUNSPNS003 E ASEFUNSPNS049

MATERIALI	
Per strutture in opera	
Cis magro per solettoni	Rck > 15 N/mm <sup>2</sup>
Cis per strutture armate	Rck > 30 N/mm <sup>2</sup>
Acciaio ordinario	Fe B44 k controllato

REV.	DATA	DESCRIZIONE	REDAITTO	CONTR.	APPROV.
1	10-01-05	Aggiornamento Federe			
D	11-11-04	Emissione			

DETTAGLIO REVISIONI INTERNE

**SIT**  
S.p.A. TORINESE TRASPORTI INTERCOMUNALI TORINO

MINISTERO DEI TRASPORTI E DELLA NAVIGAZIONE  
DIPARTIMENTO TRASPORTI TERRESTRI  
REGIONE PIEMONTE  
COMUNE TORINO

METROPOLITANA AUTOMATICA DI TORINO - LINEA 1  
TRATTA COLLEGNO - TORINO PORTA NUOVA  
LOTTO 5  
(TRATTA PRINCIPI D'ACAJA - PORTA NUOVA)

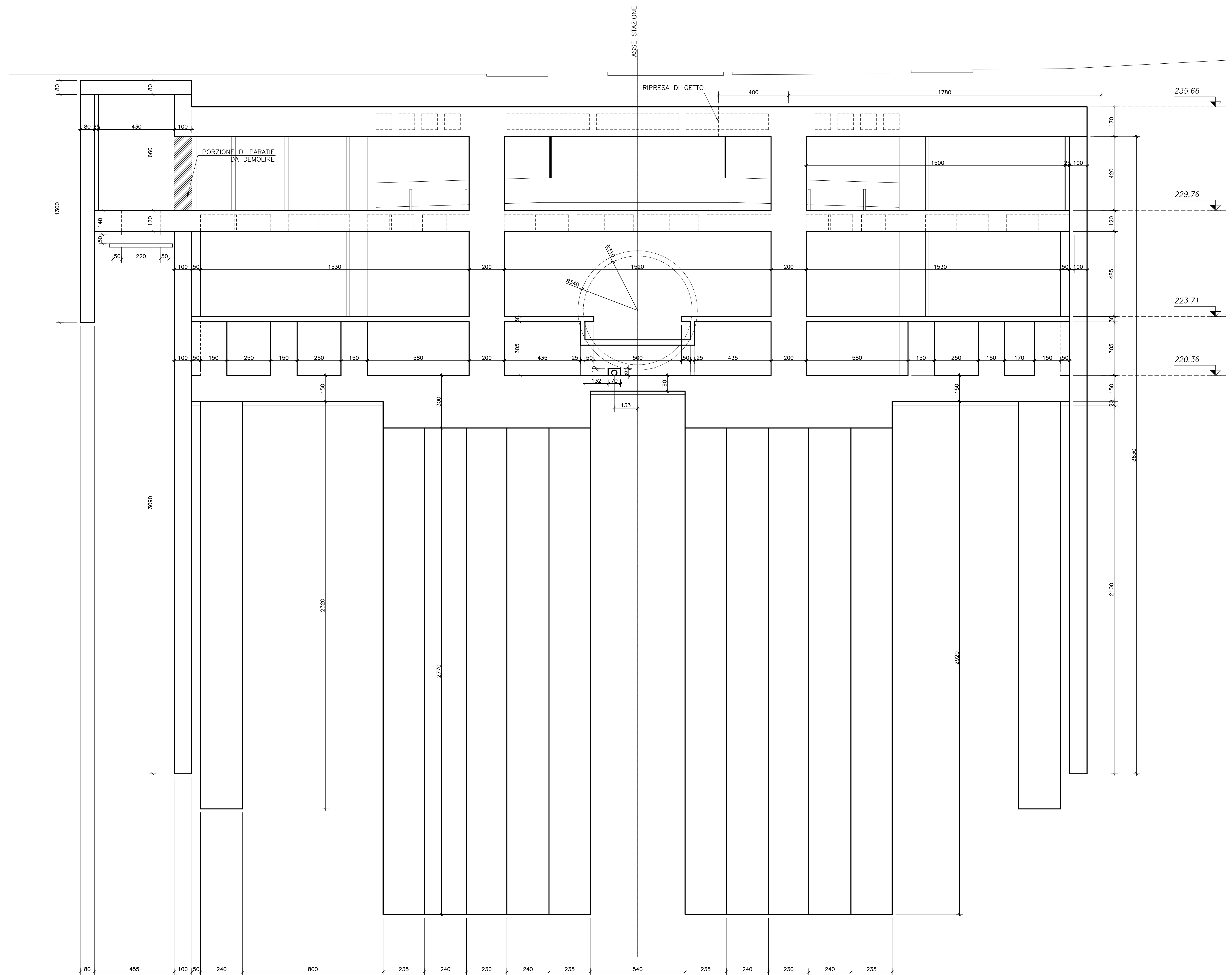
**AS BUILT**

Progetto Esecutivo	RAGGRUPPAMENTO TEMPORANEO DI IMPRESE SYSTRA S.A. - GEODATA S.p.A.	IL PROGETTISTA Progetto costruttivo
Direzione dei Lavori	DR. SCARL SYSTRA S.A. - GEODATA S.p.A.	L'IMPRESA
Coordinamento delle Direzioni Lavori e Contabilità Lavori	DR. ING. LUIGI QUARANTA CORSO RE UMBERTO I n°95 10128 TORINO	IL DIRETTORE DEI LAVORI Ing. E. FORNAR
Impresa Esecutrice	ASSOCIAZIONE TEMPORANEA DI IMPRESE: - SILLI S.p.A. - IMPRESA GRASSETTO S.p.A. - CONSORZIO COOPERATIVE COSTRUZIONI - ING. GIOVANNI RIGIO & C. S.p.A. - INTERSTRADE S.p.A. - COSEFA S.p.A.	ARCHITETTICO STRUTTURALE IMPIANTISTICO DESCRITTIVO Eseguito da: Verificato da: Approvato da:
<b>AS BUILT:</b>		
STAZIONE PORTA NUOVA VARIANTE ARRETRAMENTO PARATA LATO STAZIONE PIANTA SOLETTONE DI FONDO CARPENTERIA		
Riferimento alla tavola di Progetto:		
AGG.	DESCRIZIONE	DATA
REV. 1		
REV. 2		
REV. 3		
REV. 4		

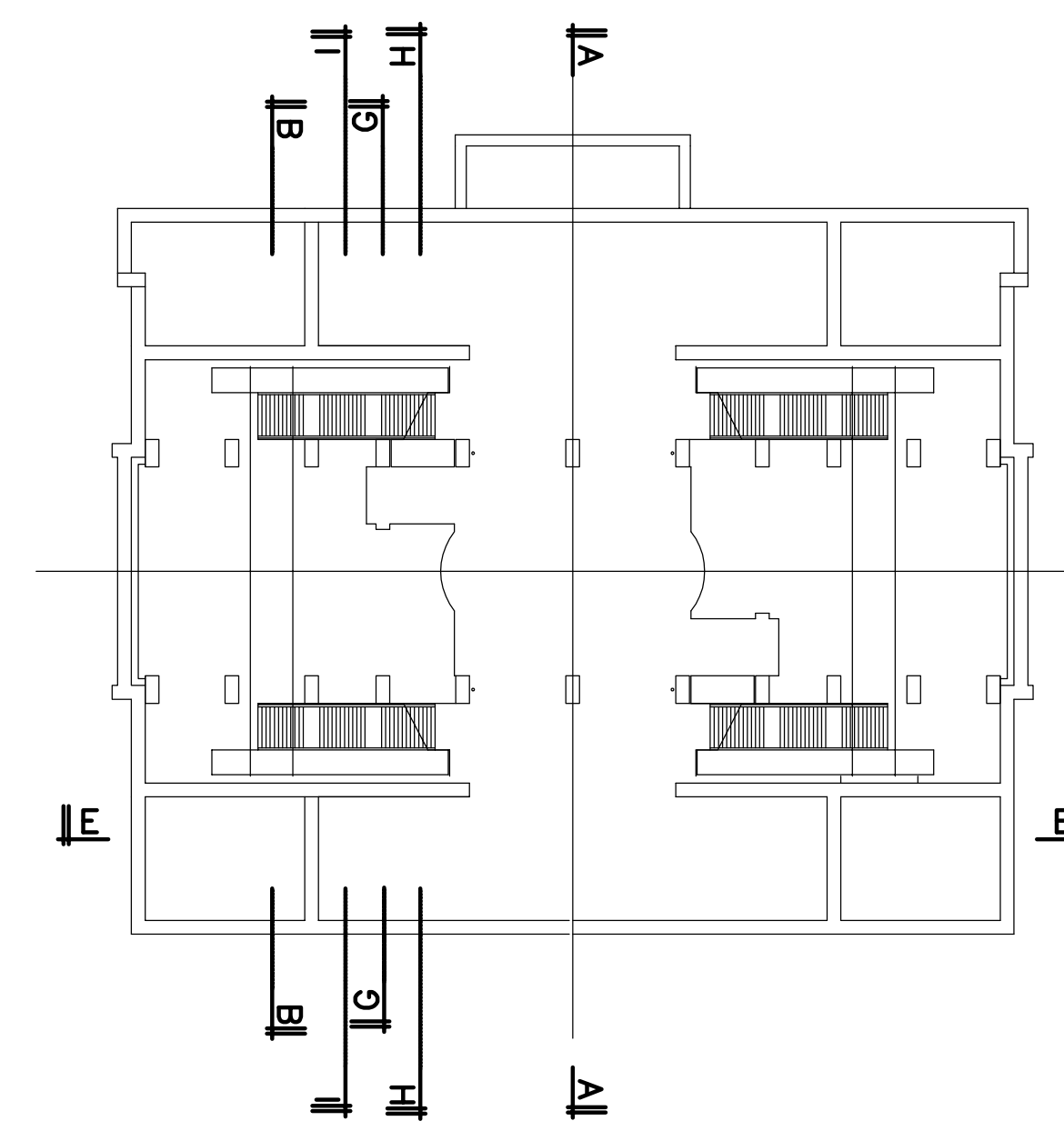
File: \_\_\_\_\_ Data: 07-03-2006  
Scala: 1:100 ELABORATO N. \_\_\_\_\_  
**MTL11A5CSTRSPNSV04**  
FOGLIO 01 di 01

E:\1868\1868\varianti\lotto\_5\Porta Nuova\USCITA\MTL11A5CSTRSPNSV04.dwg

SEZIONE TRASVERSALE A-A





PLANIMETRIA DI LOCALIZZAZIONE



MATERIALI	
Per strutture in opera	
Cis magro per solettoni	Rck > 15 N/mm <sup>2</sup>
Cis per strutture armate	Rck > 30 N/mm <sup>2</sup>
Acciaio ordinario	Fe B44 k controllato

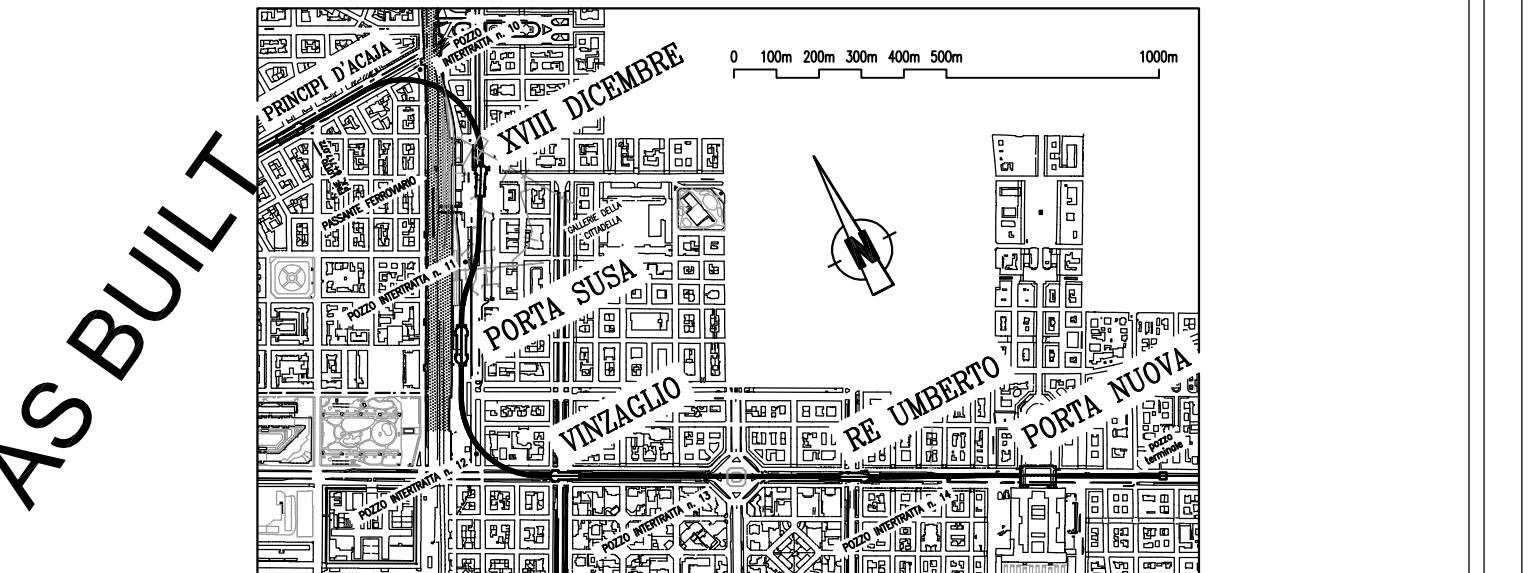
REV.	DATA	DESCRIZIONE	REDAITTO	CONTR.	APPROV.
1	10-01-05	Aggiornamento Federe			
D	11-11-04	Emissione			

DETTAGLIO REVISIONI INTERNE

**MINISTERO DEI TRASPORTI E DELLA NAVIGAZIONE**  
**DIPARTIMENTO TRASPORTI TERRESTRI**  
**REGIONE PIEMONTE**  
**COMUNE TORINO**

**METROPOLITANA AUTOMATICA DI TORINO - LINEA 1**  
**TRATTA COLLEGNO - TORINO PORTA NUOVA**  
**LOTTO 5**  
**(TRATTA PRINCIPI D'ACAJA - PORTA NUOVA)**

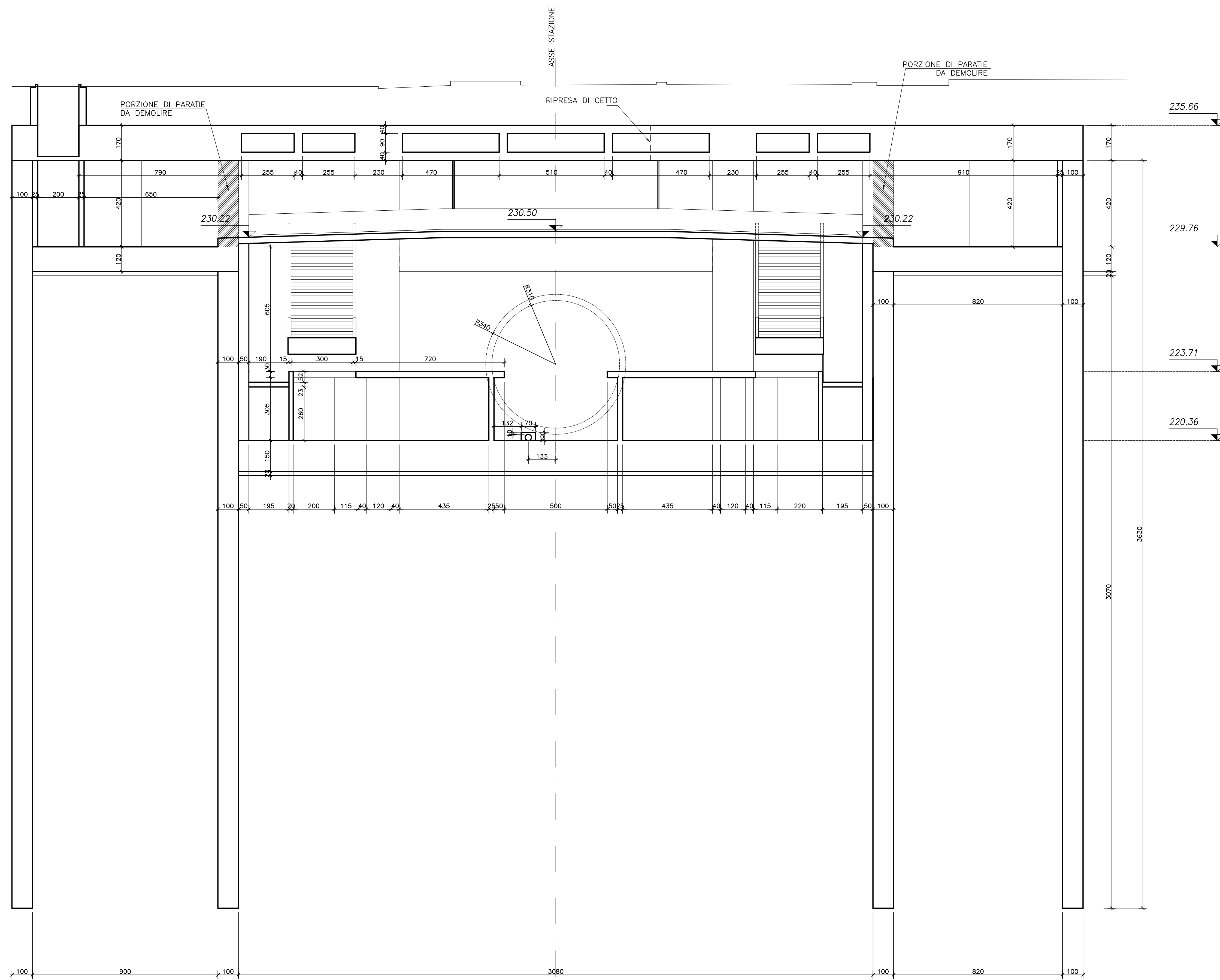


**AS BUILT**

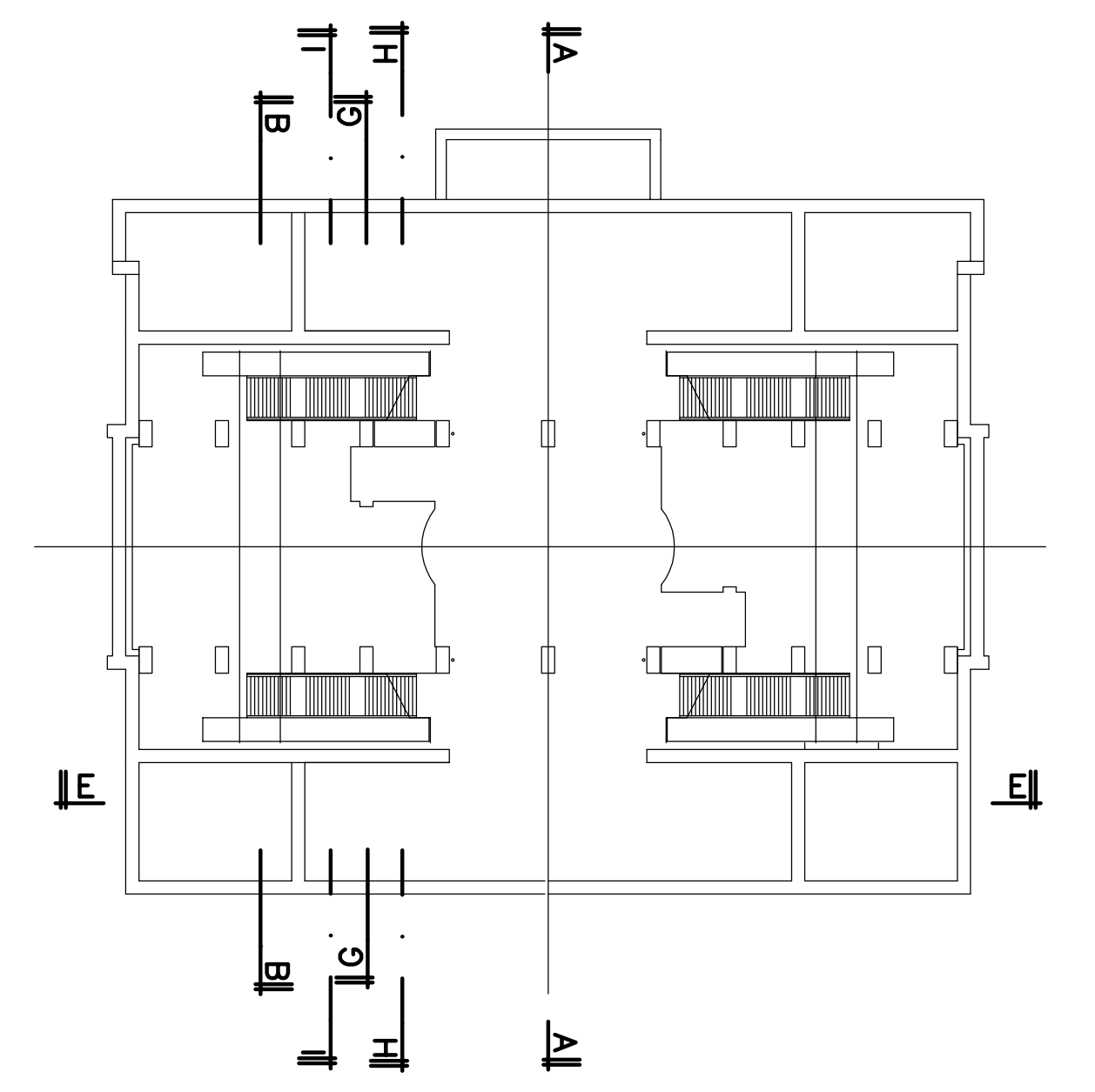
Progetto Esecutivo	RAGGRUPPAMENTO TEMPORANEO DI IMPRESE SYSTRA S.A. - GEODATA S.p.A.	IL PROGETTISTA Progetto costruttivo
Direzione dei Lavori	DL SCARL SYSTRA S.A. - GEODATA S.p.A.	L'IMPRESA
Coordinamento delle Direzioni Lavori e Contabilità Lavori	DR. ING. LUIGI QUARANTA CORSO RE UMBERTO I n°95 10128 TORINO	IL DIRETTORE DEI LAVORI Ing. E. FORNAR
Impresa Esecutrice	ASSOCIAZIONE TEMPORANEA DI IMPRESE: - GRANDI LAVORI FINCOSIT S.p.A. - SILLI S.p.A. - IMPRESA GRASSETTO S.p.A. - CONSORZIO COOPERATIVE COSTRUZIONI - ING. GIOVANNI RONDÀ & C. S.p.A. - INTERSTRADE S.p.A. - COSEFA S.p.A.	ARCHITETTONICO STRUTTURALE IMPIANTISTICO DESCRITTIVO Eseguito da: Verificato da: Approvato da:
<b>AS BUILT:</b>	STAZIONE PORTA NUOVA VARIANTE ARRETRAMENTO PARATA LATO STAZIONE SEZIONE TRASVERSALE A-A CARPENTERIA	
Riferimento alla tavola di Progetto:	File:	File:
AGG. 1	DESCRIZIONE	DATA
REV. 1		File: Data: 07-03-2006
REV. 2		1:100 ELABORATO N.
REV. 3		<b>MTL11A5CSTRSPNSV05</b>
REV. 4		FOGLIO 01 di 01

1:1000 0,10 0,15 0,20 0,25 0,30 0,35 0,40 0,45 0,50 0,55 0,60 0,65 0,70 0,75 0,80 0,85 0,90 0,95 1,00 1,05 1,10 1,15 1,20 1,25 1,30 1,35 1,40 1,45 1,50 1,55 1,60 1,65 1,70 1,75 1,80 1,85 1,90 1,95 2,00 2,05 2,10 2,15 2,20 2,25 2,30 2,35 2,40 2,45 2,50 2,55 2,60 2,65 2,70 2,75 2,80 2,85 2,90 2,95 3,00 3,05 3,10 3,15 3,20 3,25 3,30 3,35 3,40 3,45 3,50 3,55 3,60 3,65 3,70 3,75 3,80 3,85 3,90 3,95 4,00 4,05 4,10 4,15 4,20 4,25 4,30 4,35 4,40 4,45 4,50 4,55 4,60 4,65 4,70 4,75 4,80 4,85 4,90 4,95 5,00 5,05 5,10 5,15 5,20 5,25 5,30 5,35 5,40 5,45 5,50 5,55 5,60 5,65 5,70 5,75 5,80 5,85 5,90 5,95 6,00 6,05 6,10 6,15 6,20 6,25 6,30 6,35 6,40 6,45 6,50 6,55 6,60 6,65 6,70 6,75 6,80 6,85 6,90 6,95 7,00 7,05 7,10 7,15 7,20 7,25 7,30 7,35 7,40 7,45 7,50 7,55 7,60 7,65 7,70 7,75 7,80 7,85 7,90 7,95 8,00 8,05 8,10 8,15 8,20 8,25 8,30 8,35 8,40 8,45 8,50 8,55 8,60 8,65 8,70 8,75 8,80 8,85 8,90 8,95 9,00 9,05 9,10 9,15 9,20 9,25 9,30 9,35 9,40 9,45 9,50 9,55 9,60 9,65 9,70 9,75 9,80 9,85 9,90 9,95 10,00 10,05 10,10 10,15 10,20 10,25 10,30 10,35 10,40 10,45 10,50 10,55 10,60 10,65 10,70 10,75 10,80 10,85 10,90 10,95 11,00 11,05 11,10 11,15 11,20 11,25 11,30 11,35 11,40 11,45 11,50 11,55 11,60 11,65 11,70 11,75 11,80 11,85 11,90 11,95 12,00 12,05 12,10 12,15 12,20 12,25 12,30 12,35 12,40 12,45 12,50 12,55 12,60 12,65 12,70 12,75 12,80 12,85 12,90 12,95 13,00 13,05 13,10 13,15 13,20 13,25 13,30 13,35 13,40 13,45 13,50 13,55 13,60 13,65 13,70 13,75 13,80 13,85 13,90 13,95 14,00 14,05 14,10 14,15 14,20 14,25 14,30 14,35 14,40 14,45 14,50 14,55 14,60 14,65 14,70 14,75 14,80 14,85 14,90 14,95 15,00

SEZIONE TRASVERSALE B-B



PLANIMETRIA DI LOCALIZZAZIONE



MATERIALI	
Per strutture in opera	
Cis magro per solettoni	Rck > 15 N/mm <sup>2</sup>
Cis per strutture armate	Rck > 30 N/mm <sup>2</sup>
Acciaio ordinario	Fe B44 k controllato

REV.	DATA	DESCRIZIONE	REDAITTO	CONTR.	APPROV.	
1	10-01-05	Aggiornamento Federe		GDA	PMo	EFo
D	11-11-04	Emissione		GAs	MOI	PGr

DETTAGLIO REVISIONI INTERNE

**STT**  
S.p.A. TORINESE TRASPORTI INTERCOMUNALI TORINO

MINISTERO DEI TRASPORTI E DELLA NAVIGAZIONE  
DIPARTIMENTO TRASPORTI TERRESTRI  
REGIONE PIEMONTE  
COMUNE TORINO

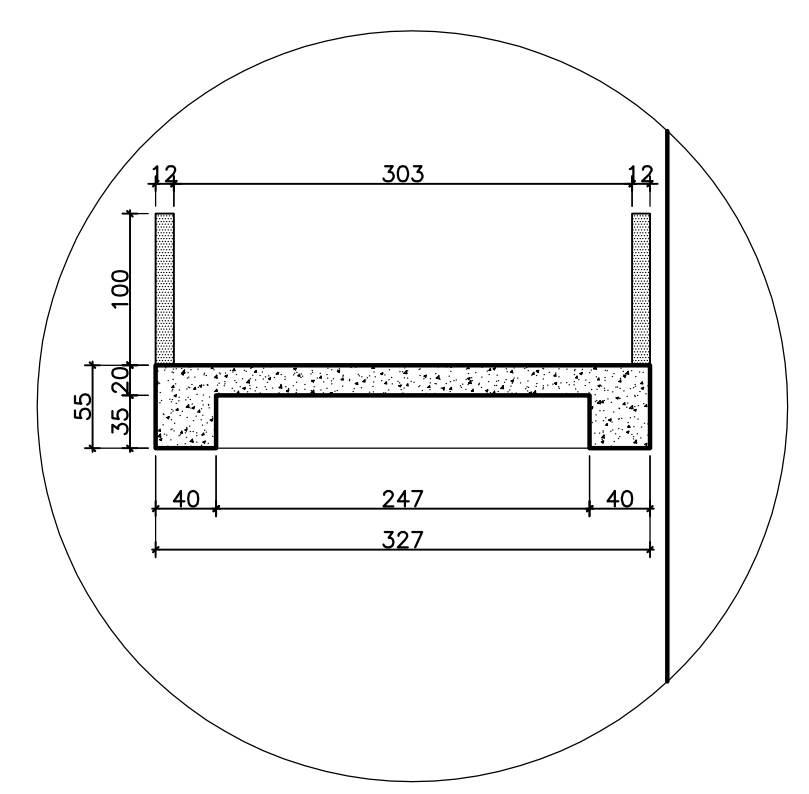
METROPOLITANA AUTOMATICA DI TORINO - LINEA 1  
TRATTA COLLEGNO - TORINO PORTA NUOVA  
LOTTO 5  
(TRATTA PRINCIPI D'ACAJA - PORTA NUOVA)

**AS BUILT**

Progetto Esecutivo	RAGGRUPPAMENTO TEMPORANEO DI IMPRESE SYSTRA S.A. - GEODATA S.p.A.	IL PROGETTISTA Progetto costruttivo
Direzione dei Lavori	DL SCARL SYSTRA S.A. - GEODATA S.p.A.	L'IMPRESA
Coordinamento delle Direzioni Lavori e Contabilità Lavori	DR. ING. LUIGI QUARANTA CORSO RE UMBERTO I n°95 10128 TORINO	IL DIRETTORE DEI LAVORI Ing. E. FORNAR
Impresa Esecutrice	ASSOCIAZIONE TEMPORANEA DI IMPRESE: - GRANDI LAVORI FINCOSIT S.p.A. - SILLI S.p.A. - IMPRESA GRASSETTO S.p.A. - CONSORZIO COOPERATIVE COSTRUZIONI - ING. GIOVANNI RIGOLI & C. S.p.A. - INTERSTRADE S.p.A. - COSEFA S.p.A.	ARCHITETTONICO STRUTTURALE IMPIANTISTICO DESCRITTIVO Eseguito da: Verificato da: Approvato da:
AS BUILT:	STAZIONE PORTA NUOVA VARIANTE ARRETRAMENTO PARATIA LATO STAZIONE SEZIONE TRASVERSALE B-B CARPENTERIA	

Riferimento alla tavola di Progetto:

AGG.	DESCRIZIONE	DATA	File	Scale:	Data:
REV. 1				1:100	07-03-2006
REV. 2					ELABORATO N.
REV. 3					MTL11A5CSTRSPNSV06
REV. 4					FOGLIO 01 di 01



PREVEDERE OPPORTUNI GIUNTI STRUTTURALI NEI PARAPETTI.

N.B.: IN TUTTE LE SEZIONI TRASVERSALI, LO SPESSORE DEI PARAPETTI E DELL'INGOMBRO DELLE SCALE Fisse E' COMPRESIVO DELLA FINITURA. PER DETTAGLIO STRUTTURALE VEDI PARTICOLARE.

E:\18xx\1868\1868\varianti\lotta\_p\Porta Nuova\USCITA\MTL11A5CSTRSPNSV06.dwg





