

DIREZIONE EDIFICI MUNICIPALI, PATRIMONIO E VERDE
SERVIZIO EDIFICI MUNICIPALI

CITTA' DI TORINO

PROGETTO MANUTENZIONE STRAORDINARIA E MESSA A NORMA PALAZZO CIVICO ANNO 2015

Progetto architettonico: arch. Eleonora MANFREDI
arch. Rossella VISSICCHIO
geom. Fosquale CASARLDO
per. Ind. Pietro LOVECCHIO

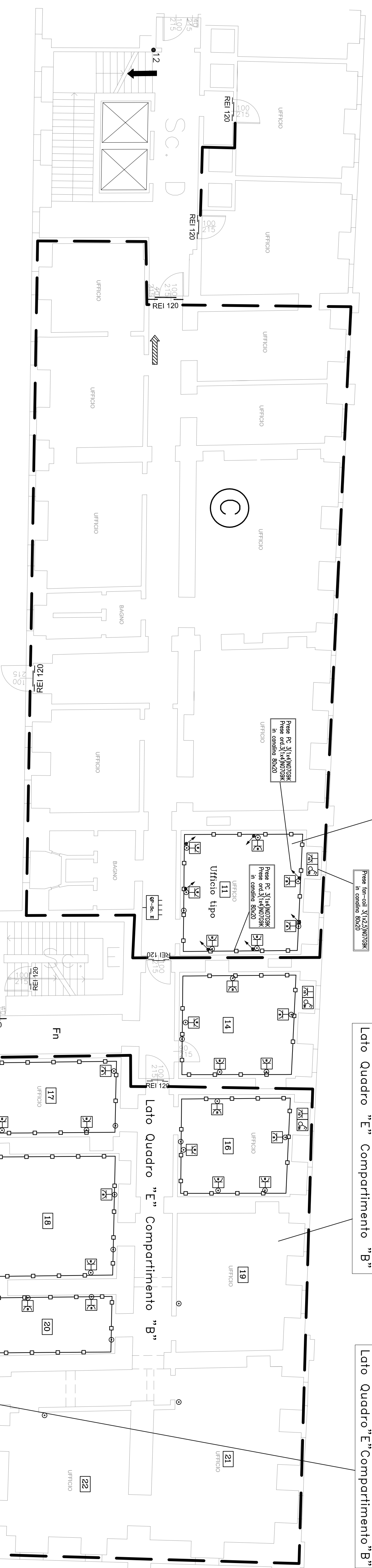
Progetto impianti elettrici: per. Ind. Pietro LOVECCHIO

Coordinatore per la Sicurezza: arch. Marco MICHELOTTI

Responsabile del procedimento
e Dirigente Settore Tecnico:
arch. Dario SAROI

OGGETTO		UFFICI quarto piano via Bellezia angolo via Corte d'Appello IMPIANTO ELETTRICO PRESE A SPINA E F.M.
PROGETTO ESECUTIVO		NOTE FILE Scala Pari 1=10
REV. MODIFICHE		REFERENZIO SCALE: 0000
0	EMISIONE	1-- 1100 1--
1		
2		
3		
4		
5		

ELABORATO
IF 03



Lato Quadro "E" Compartimento "C"

Lato Quadro "E" Compartimento "B"

Lato Quadro "E" Compartimento "B"

Tavola valida
solo per l'impianto elettrico

SIMBOLO	DESCRIZIONE
	Quadro elettrico
	Canalina di PVC 80x20 mm
	Tubazione incassata
	Tubazione in vista
	Cassetta di derivazione
	Presse comandata per fan-coils
	Batteria di prese protezione lavoro composta da: Presse f.m. ord.: 3 0hp/10/16A +1*1 scatola 10/16A + inc. MTZP 10A Presse FC: 2 scatola 10/16A + 1 in linea 10A+T + inc. MT 2P 10A
	Numero di riferimento centralino di alimentazione
	Numerazone con doppie di alimentazione
	Canalizzazioni scil/des/gassante

