

CITTA' DI TORINO

DIREZIONE EDIFICI MUNICIPALI, PATRIMONIO E VERDE  
SERVIZIO EDIFICI MUNICIPALI

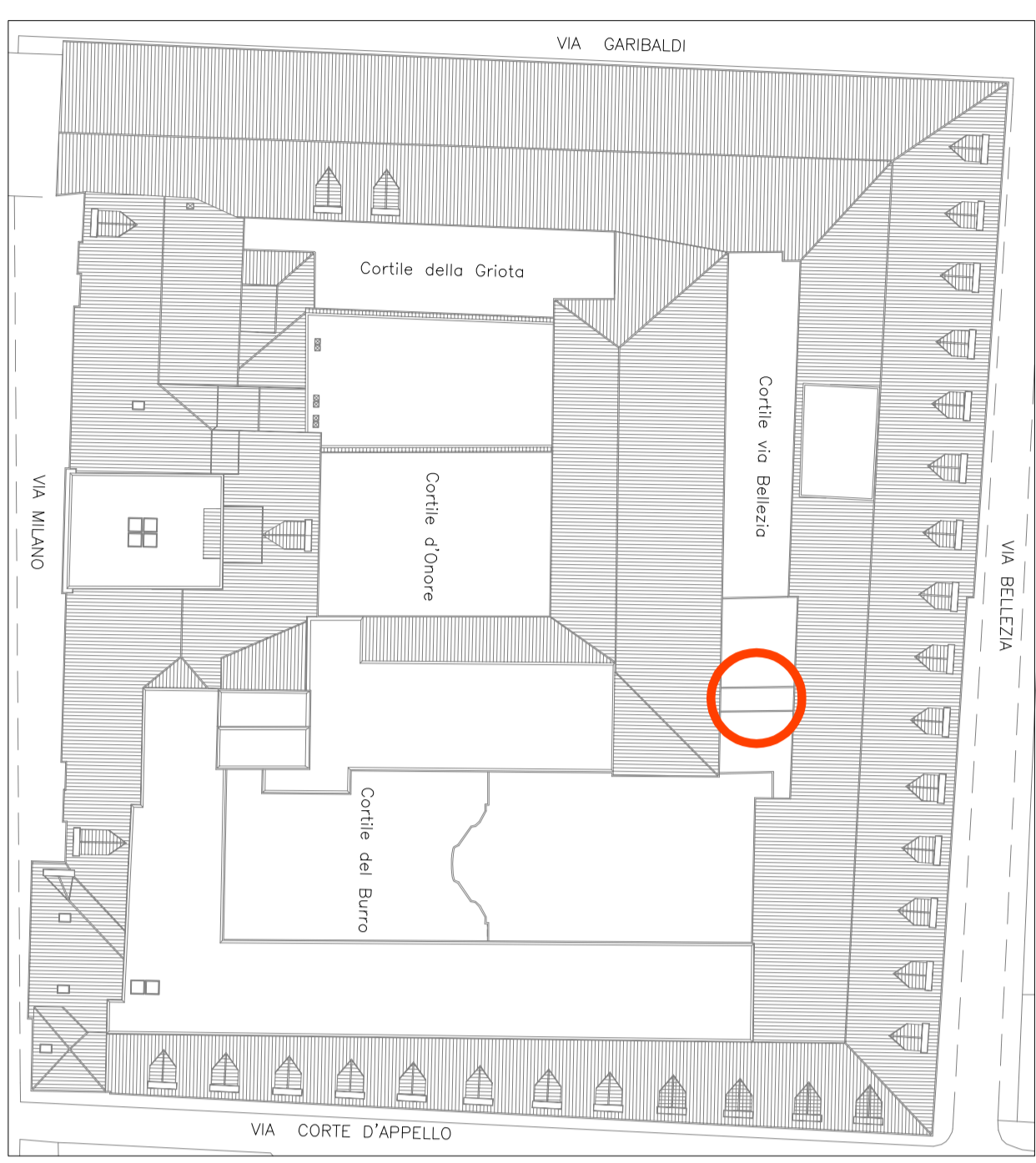
**PROGETTO MANUTENZIONE STRAORDINARIA  
E MESSA A NORMA PALAZZO CIVICO  
ANNO 2015**

**Progetto architettonico:** arch. Eleanora MANFREDI  
arch. Rossella VISCICCHIO  
geom. Rosalinde CASIMIRO  
**Progetto impianti elettrici:** per. Ind. Pietro LOVECCHIO  
**Coordinatore per la Sicurezza:** arch. Marco MICHELOTTI  
**Responsabile del procedimento e Dirigente Settore Tecnico:** arch. Dario SAROI

**PROGETTO ESECUTIVO**

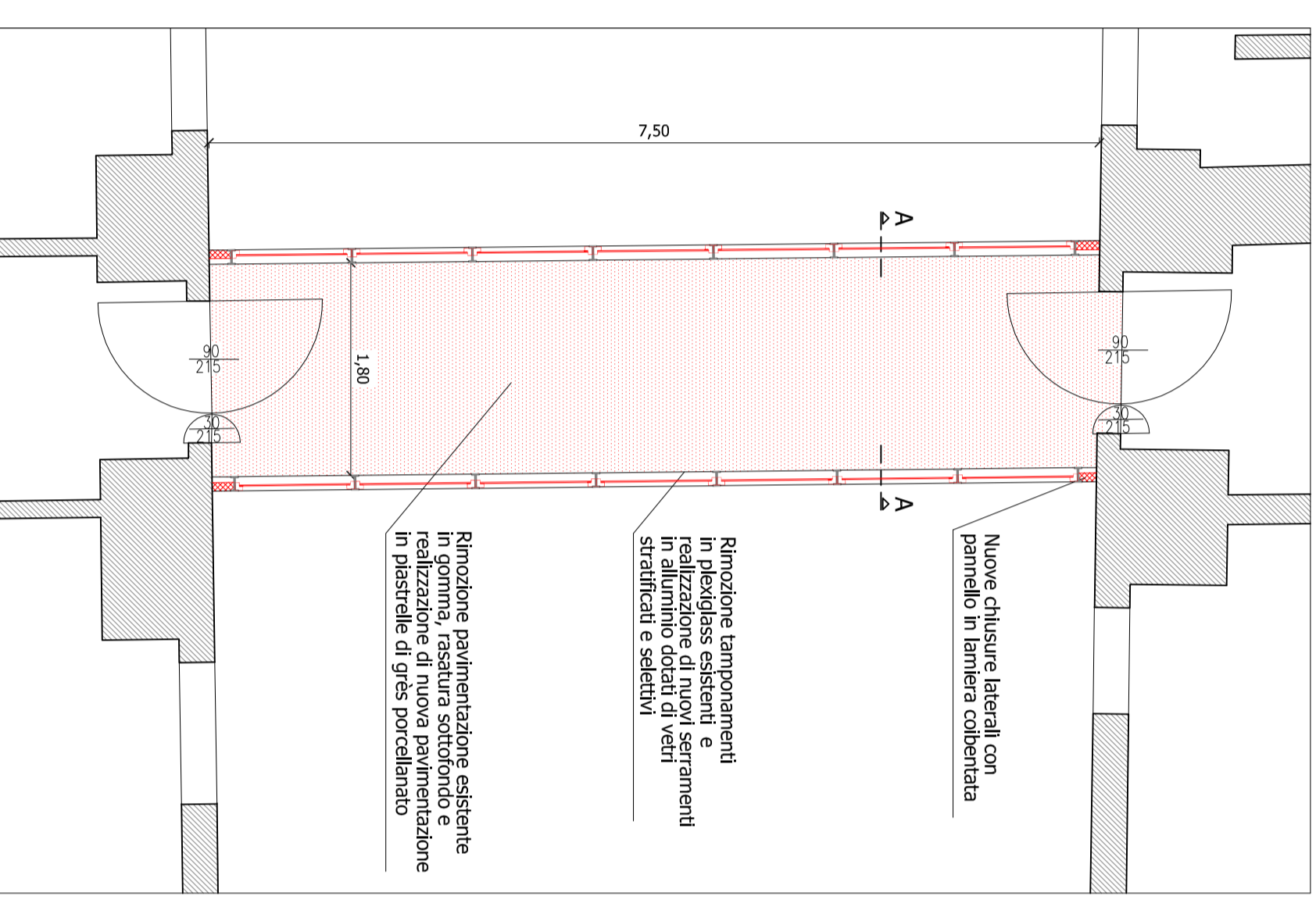
REVISIONI	DATA	DESCRIZIONE	ELABORATO
0	Esecuzione		AR08
1			
2			
3			
4			
5			

PIANTA PALAZZO DI CITTA'- Pianta Coperture - scala 1:500

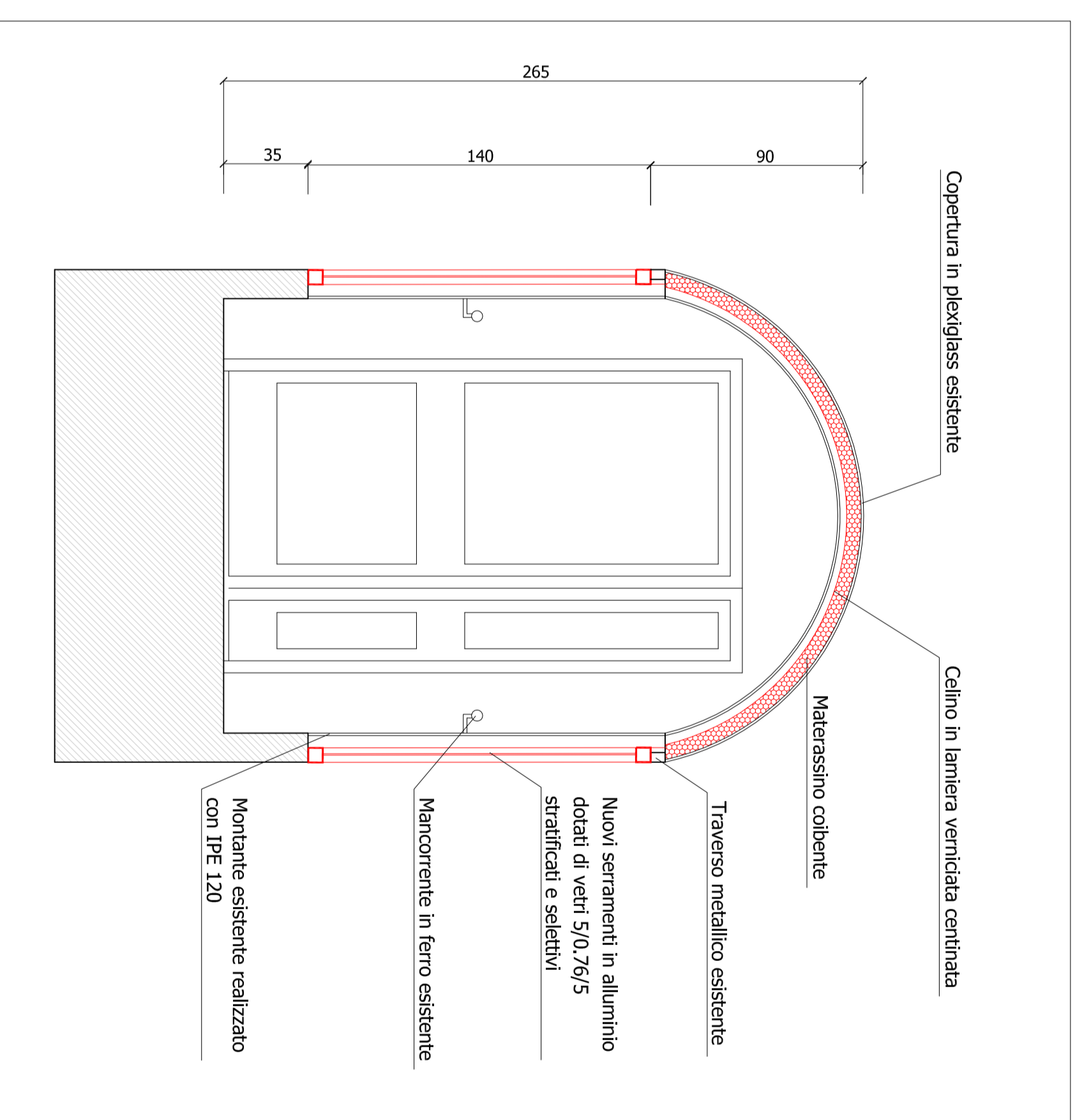


INDIVIDUAZIONE IN Pianta DELLA ZONA OGGETTO DI INTERVENTO

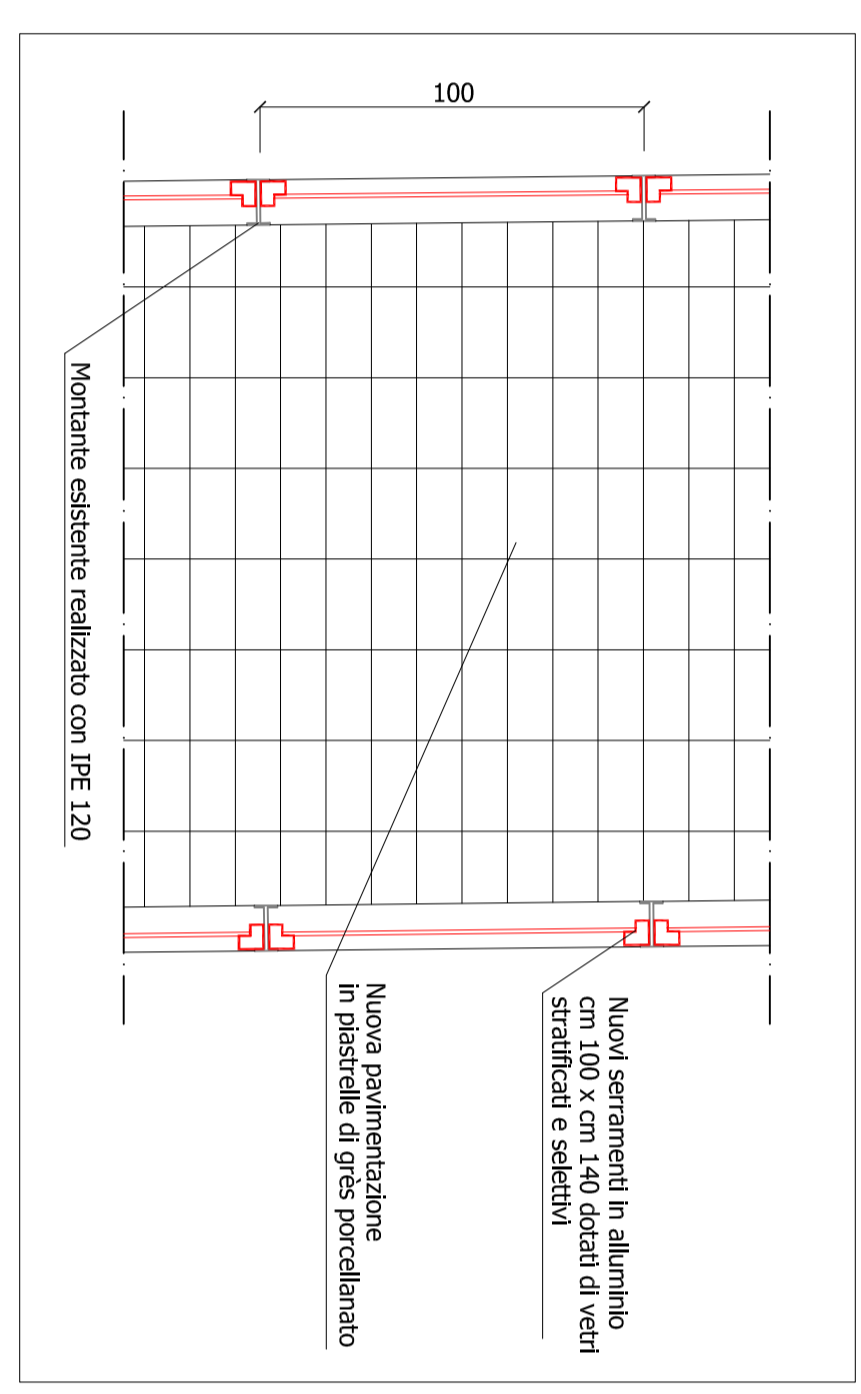
PIANTA PIANO IV PASSERELLA scala 1:50



SEZIONE A-A scala 1:20



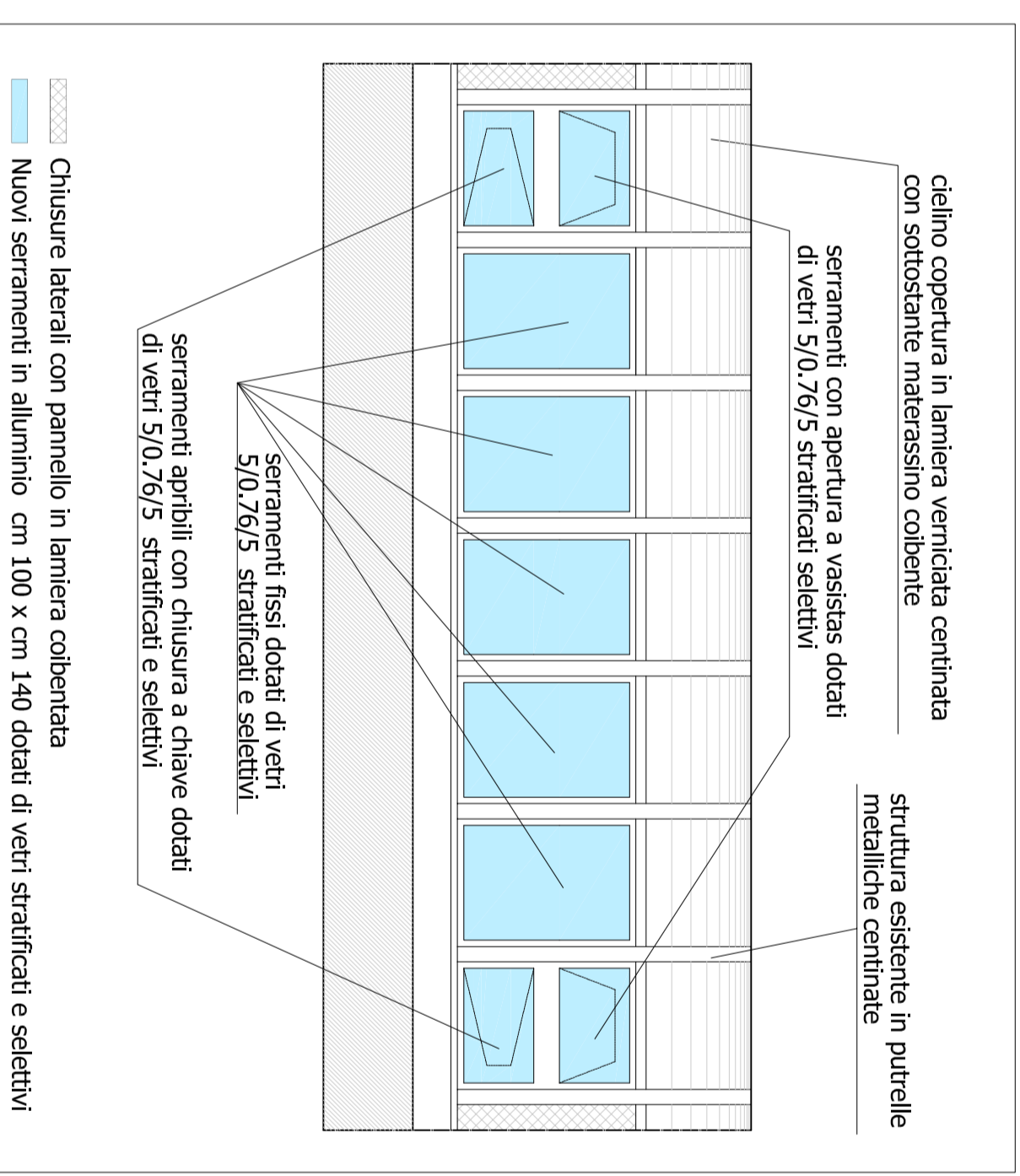
STALUCCO Pianta PASSERELLA scala 1:20



**DESCRIZIONE DEGLI INTERVENTI PREVISTI**

- Sostituzione temporanea durante i lavori in pareti di demolizione e posa di nuovo celino realizzato in lamiera verniciata centinata previa applicazione di pannello cobaltino all'interno della copertura esistente in pisolinas
- Rimozione serramenti esistenti in alluminio dotati di vetri 510/79/5 stratificati e selettivi lungo le due pareti laterali della passerella
- Rimozione pavimentazione in granito esistente
- Rimozione sostanziale in gesso esistente
- Rimozione esistente edificata in pastiglie di gres porcellanato
- Deposizione pareti interne e verniciatura a stralzo derivanti in ferro esistenti

PROSPETTO NUOVI SERRAMENTI E COPERTURA PASSERELLA scala 1:50



VISTA ESTERNA DELLA PASSERELLA



VISTE INTERNE DELLA PASSERELLA ALLO STATO ATTUALE

