

CITTA' DI TORINO

DIREZIONE EDIFICI MUNICIPALI, PATRIMONIO E VERDE
SERVIZIO EDIFICI MUNICIPALI

PROGETTO MANUTENZIONE STRAORDINARIA
E MESSA A NORMA PALAZZO CIVICO
ANNO 2015

Progetto architettonico:

arch. Eleonora MANFREDI
arch. Rossella VISSICCHIO
geom. Pasquale CASTALDO

Progetto impianti elettrici:

per. ind. Pietro LOVECCHIO

Coordinatore per la Sicurezza:

arch. Marco MICHELOTTI

Responsabile del procedimento
e Dirigente Settore Tecnico:

arch. Dario SARDI

PROGETTO ESECUTIVO

FACCIAE SUL CORTILE DEL BURRO
INTERVENTI DI MESSA IN SICUREZZA SERRAMENTI E INTONACI

REV	MODIFICHE	DATA	DISEGNATORE
0	EMISSIONE	novembre 2015	
1	AGGIORNAMENTO	febbraio 2016	
2			
3			
5			

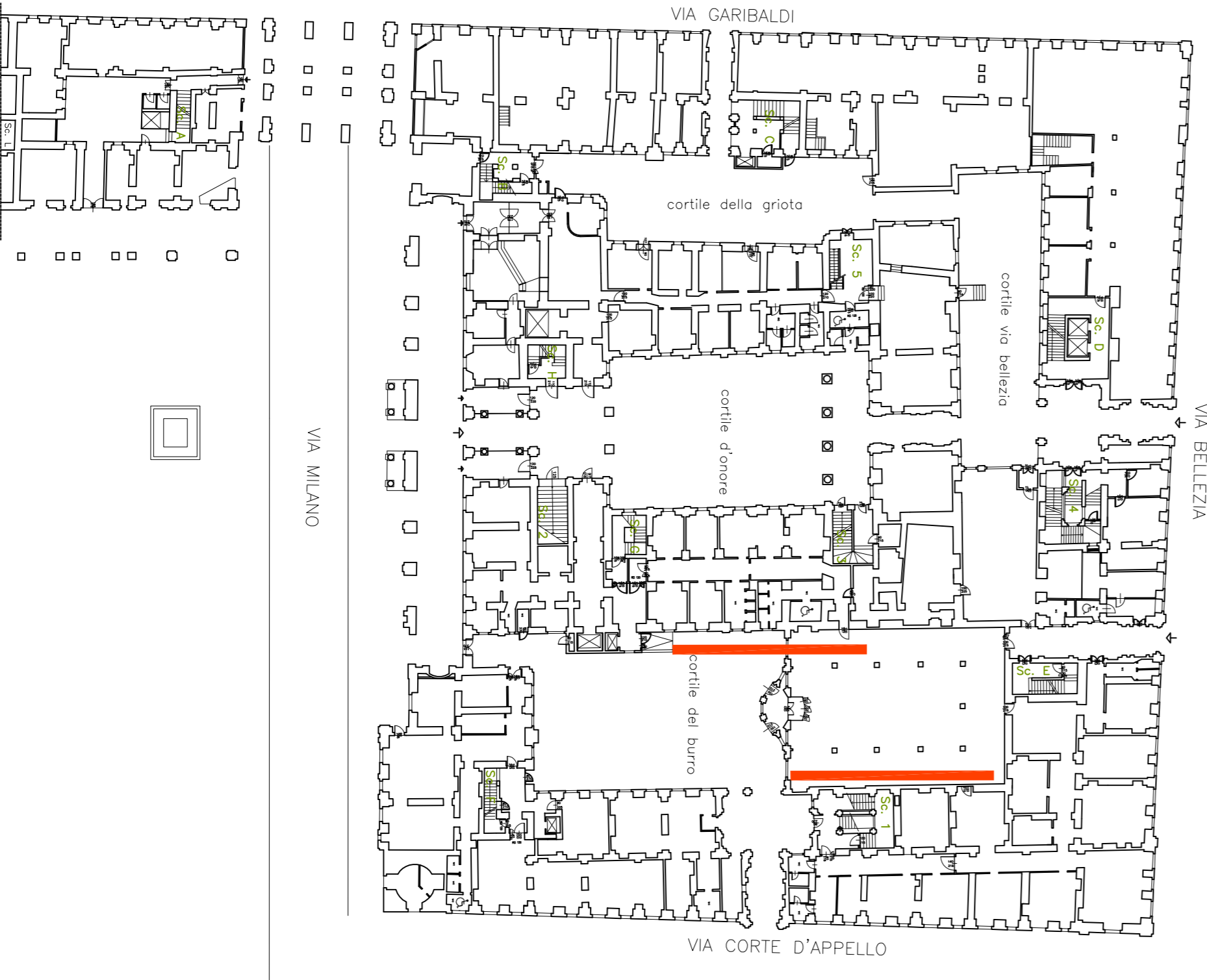
NOTE-FI LE Scala Più
1=10

REFINIMENTO
0000

SCALE:
1:100 1:50

ELABORATO

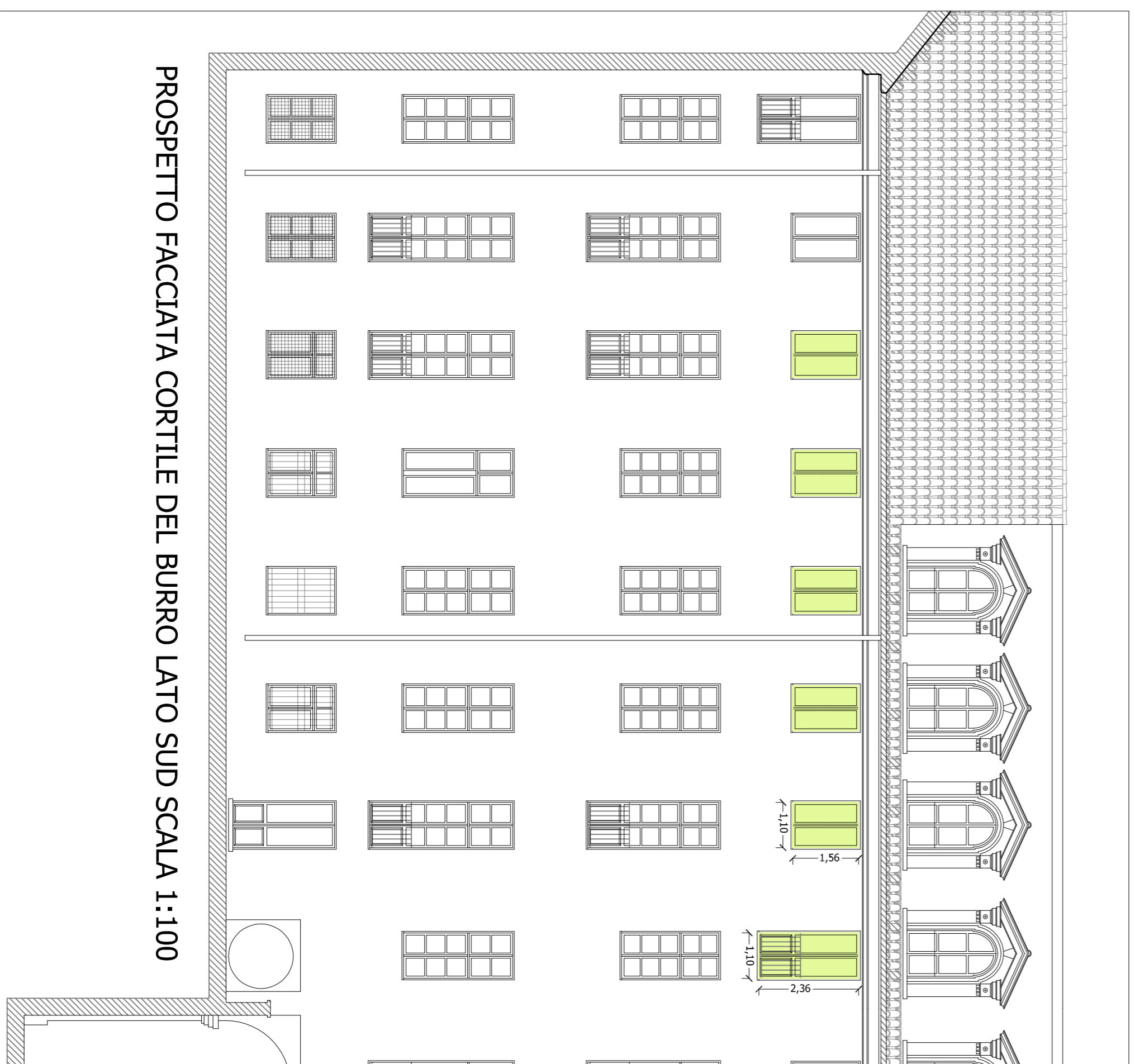
AR.07



PIANO TERRENO SCALA 1:500
CON INDIVIDUAZIONE FACCIAE OGGETTO DI INTERVENTO



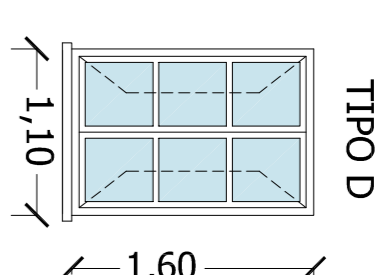
PROSPETTO FACCIAA CORTILE DEL BURRO LATO NORD
STATO DI FATTO - SCALA 1:100



PROSPETTO FACCIAA CORTILE DEL BURRO LATO SUD SCALA 1:100

VISTE E PARTICOLARI FACCIAA CORTILE DEL BURRO LATO NORD

TIPOLOGIA SERRAMENTI NUOVI scala 1:50
Nuovi serramenti di tipo D (in totale n.13) in legno lamellare (sp. 68 mm) con vetri basso emissivi



VISTE E PARTICOLARI
FACCIAA CORTILE DEL BURRO LATO SUD



DESCRIZIONE DEGLI INTERVENTI PREVISTI:

- - **INTERVENTO TIPO 1**
Fornitura e posa di nuovo serramento in legno lamellare (sp. 68 mm) verniciato con tinta all'acqua nei colori indicati dalla D.L. e concordati con la soprintendenza, accessorio con vetri camera stratificati e basso emissivi (3+3/12+3+3).
- - **INTERVENTO TIPO 2**
Intervento, da eseguirsi in laboratorio, di recupero e messa in sicurezza del serramento esistente, che prevede interventi di piccola falegnameria consistenti nella sostituzione della ferramenta, sostituzione dei gocciolatoi e delle parti lignee ammalorate, fresatura dei telai per alloggiamento di nuovi vetri, sostituzione dei vetri esistenti con nuovi vetri stratificati 3+3. fessaggio degli stessi con nuovi regolini in legno sagomati secondo il disegno del telaio originario, riverniciatura con tinta all'acqua e rimontaggio in sito del serramento.
- - **INTERVENTO TIPO 3**
Intervento, da eseguirsi in laboratorio, di recupero e messa in sicurezza del serramento esistente, che prevede il consolidamento dei telai lignei dell'anta mobile del serramento, con il forisegno degli ammassamenti fra traversi e montanti e l'eventuale sostituzione delle parti lignee ammalorate. La sostituzione completa della ferramenta e dei meccanismi di movimentazione con modifica del sistema di aperture, riverniciatura del serramento con tinta all'acqua e rimontaggio in sito del serramento.
- - **INTERVENTO TIPO 4**
Intervento di recupero e messa in sicurezza del serramento esistente, da eseguirsi in laboratorio, che prevede la rimozione dei vetri esistenti e la loro sostituzione con vetri stratificati 2+2 o 3+3 (lo spessore sarà definito caso per caso in funzione dello spessore del telaio ligneo) fissati con nuovi regolini in legno sagomati secondo il disegno del telaio originario.