



MANUTENZIONE STRAORDINARIA  
EDIFICI D'INTERESSE CULTURALE.  
ADEGUAMENTO NORMATIVO  
E INTERVENTI DI CONSERVAZIONE.



PROGETTO DEFINITIVO

Progetto per la cura, manutenzione e riabilitazione  
Progettazione e direzione lavori:  
Ing. Marco Zucchi  
Ing. Marco Zucchi  
Ing. Marco Zucchi  
Collaboratori del progetto per gli interventi conservativi:  
Geom. Giancarlo Vanni  
Geom. Giancarlo Vanni  
Coordinate della sicurezza in fase di progettazione:  
Responsabile di cantiere e Direzione Servizio Edilizia per la Cultura  
Arch. Nicola Soria

EXCIMERIO SAN PIETRO IN VINCOLI

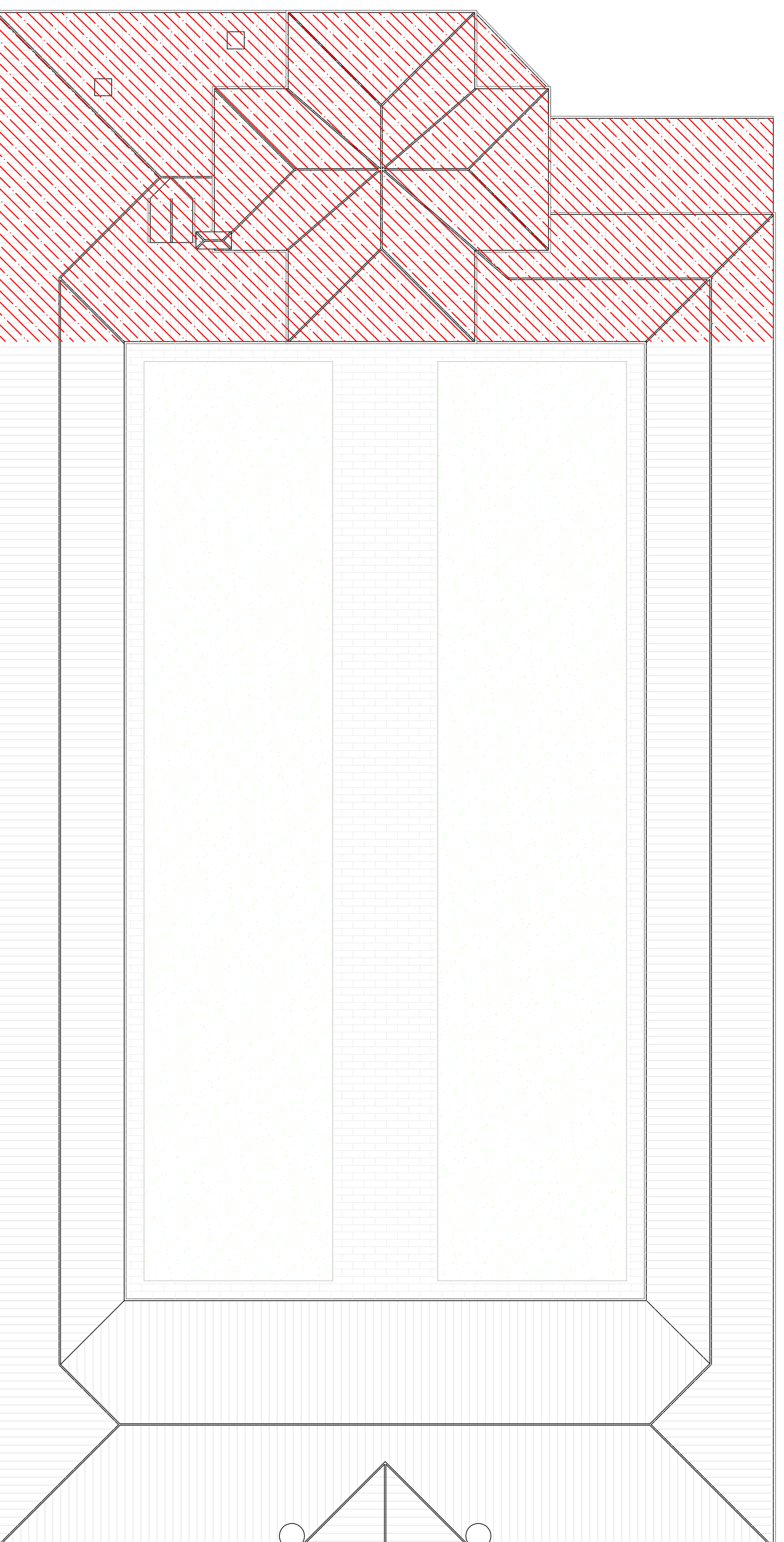
INTERVENTI IN COPERTURA - PIANTE COPERTURE - SEZIONI E PARTICOLARI

OTTOBRE 2015

Dipartimento: Beni Culturali

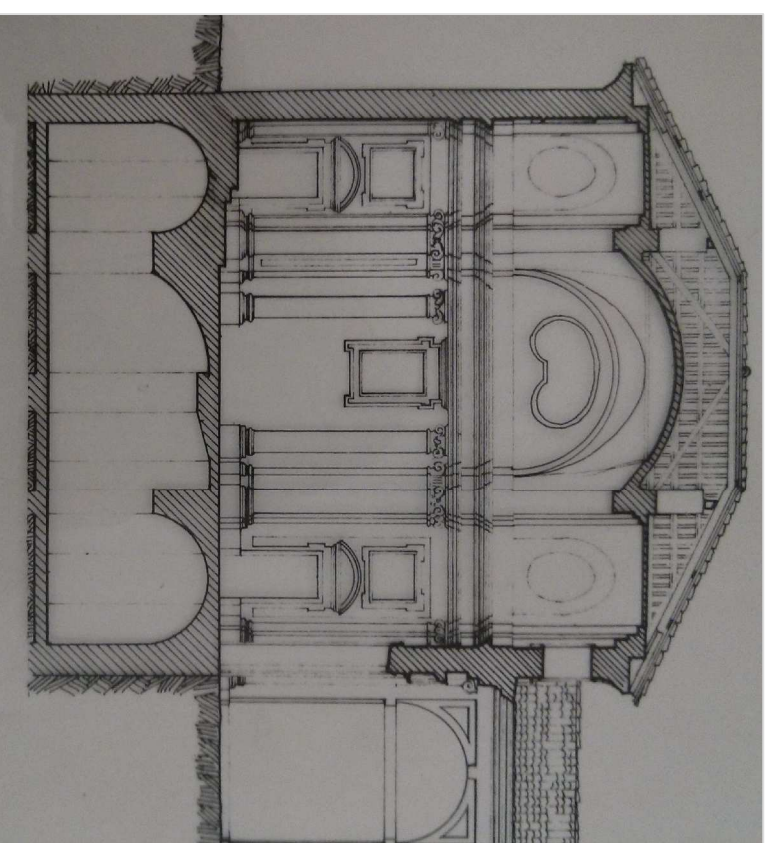
SCALA: Varia

TAVOLA: P04

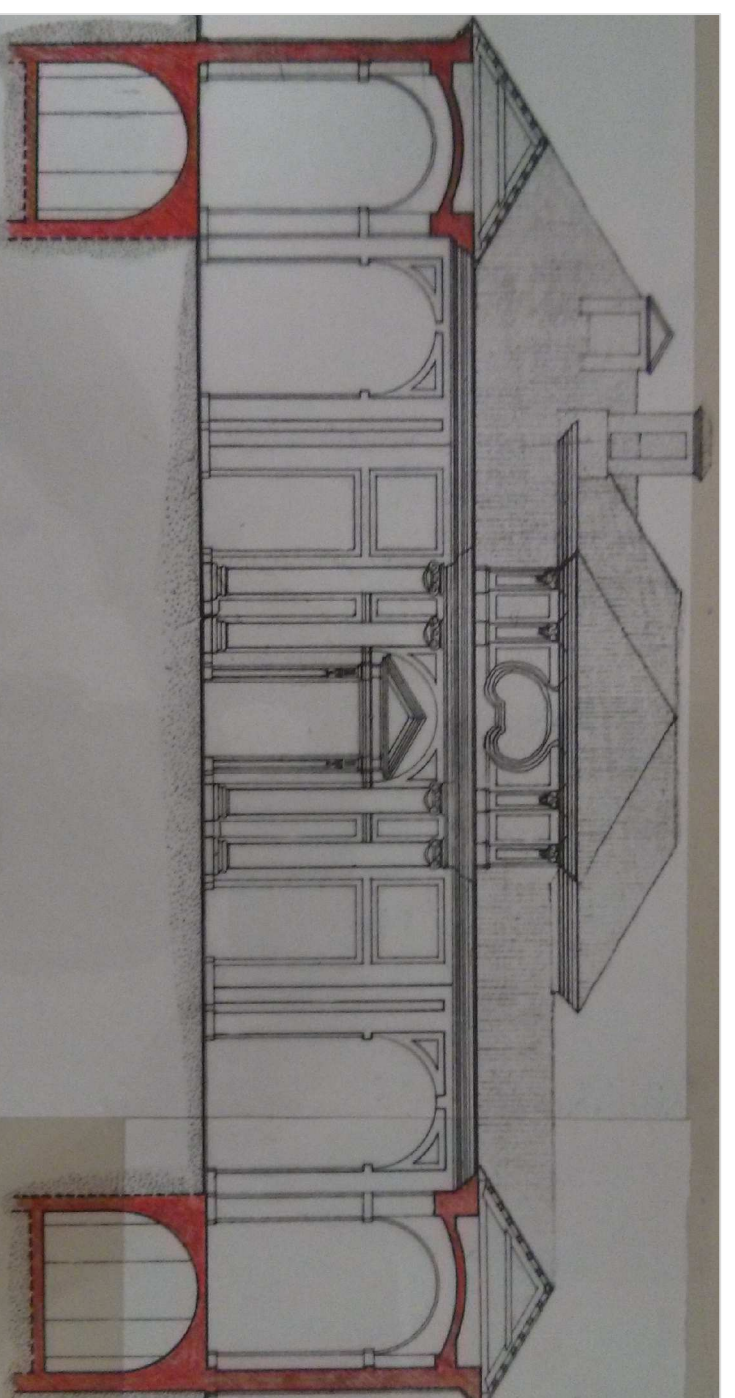


PIANTA DELLA COPERTURA - SCALA 1:200

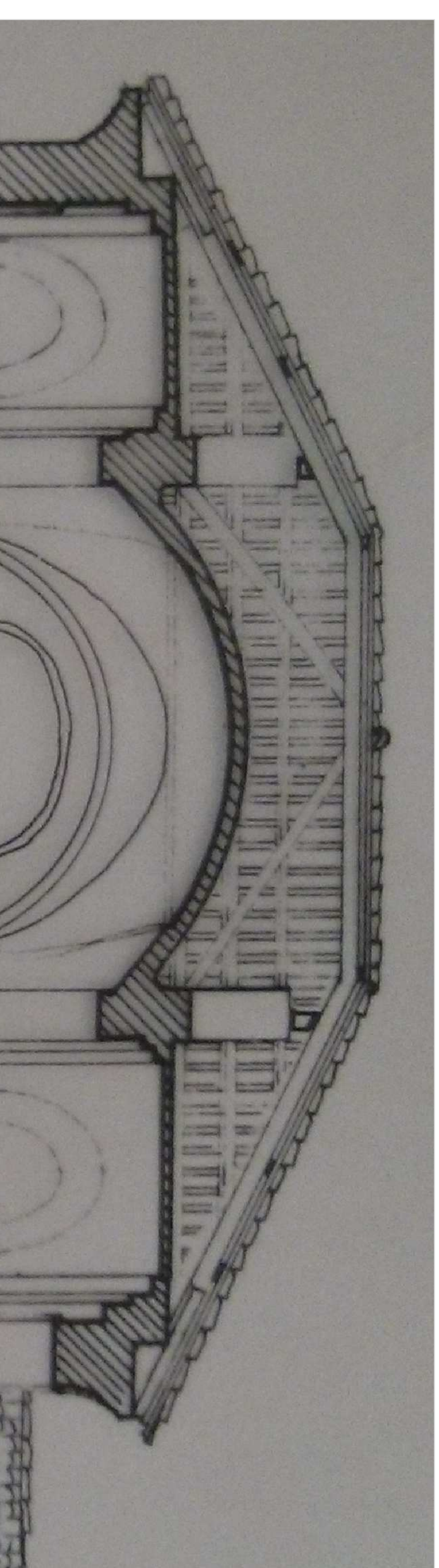
AREA DI INTERVENTO



SEZIONE TRASVERSALE - SCALA 1:200



SEZIONE LONGITUDINALE - SCALA 1:200



PARTICOLARE STRUTTURALE DI COPERTURA - SCALA 1:50

**Intervento sulla Copertura della Chiesa San Pietro in Vincoli**  
L'edificio è un esempio di architettura barocca, con una copertura a capanna e un sistema di travi di legno. L'intervento si è concentrato sulla manutenzione e sulla sostituzione delle parti danneggiate, con particolare attenzione alle travi di legno e alle coperture. Le opere consistono nella sostituzione delle travi di legno e nella manutenzione delle coperture. Le opere consistono nella sostituzione delle travi di legno e nella manutenzione delle coperture. Le opere consistono nella sostituzione delle travi di legno e nella manutenzione delle coperture.

**Opere della Copertura**  
L'intervento si è concentrato sulla manutenzione e sulla sostituzione delle parti danneggiate, con particolare attenzione alle travi di legno e alle coperture. Le opere consistono nella sostituzione delle travi di legno e nella manutenzione delle coperture. Le opere consistono nella sostituzione delle travi di legno e nella manutenzione delle coperture. Le opere consistono nella sostituzione delle travi di legno e nella manutenzione delle coperture.