



## MANUTENZIONE STRAORDINARIA EDIFICI D'INTERESSE CULTURALE. ADEGUAMENTO NORMATIVO E INTERVENTI DI CONSERVAZIONE.



### PROGETTO DEFINITIVO

Progettista per le opere architettoniche e di restauro:  
Progettista opere strutturali:  
Progettista per gli aspetti impiantistici, parte elettrica:  
Collaboratore al progetto per gli aspetti conoscitivi e verifiche stato di fatto:  
Collaboratore al progetto per gli aspetti contabili:  
Coordinatore della sicurezza in fase di progettazione:  
Responsabile di Procedimento e Dirigente Servizio Edilizia per la Cultura

Arch. Cristina Volpi  
Ing. Fabio Aquilano  
P. L. Marco Cocca  
Geom. Gianni Chamberlardo  
Geom. Emanuele Valcail  
Geom. Gianni Chamberlardo  
Arch. Rosalba Sura

**MOLE ANTONELLIANA**  
Museo del Cinema

INTERVENTI IN COPERTURA - PIANTA COPERTURA DEL PRONAO

TAVOLA: P03

OTTOBRE 2015

Disegnatore: Arch. Cristina Volpi

SCALA 1:200

#### Intervento sulla Copertura del Pronao della Mole Antonelliana

##### Stato di fatto:

- la copertura del pronao verso Via Rossini, costituita da una copertura in losce di pietra di Luserna, presenta diversi problemi con conseguenti infiltrazioni d'acqua;
- le infiltrazioni d'acqua sono state particolarmente riscontrate nel sottotetto, con punti critici nella giunzione tra le lastre, i corni e i dispiuvi;
- l'orditura generale di tale copertura appare in buono stato di conservazione.

##### Opere Edili e Architettoniche in Progetto:

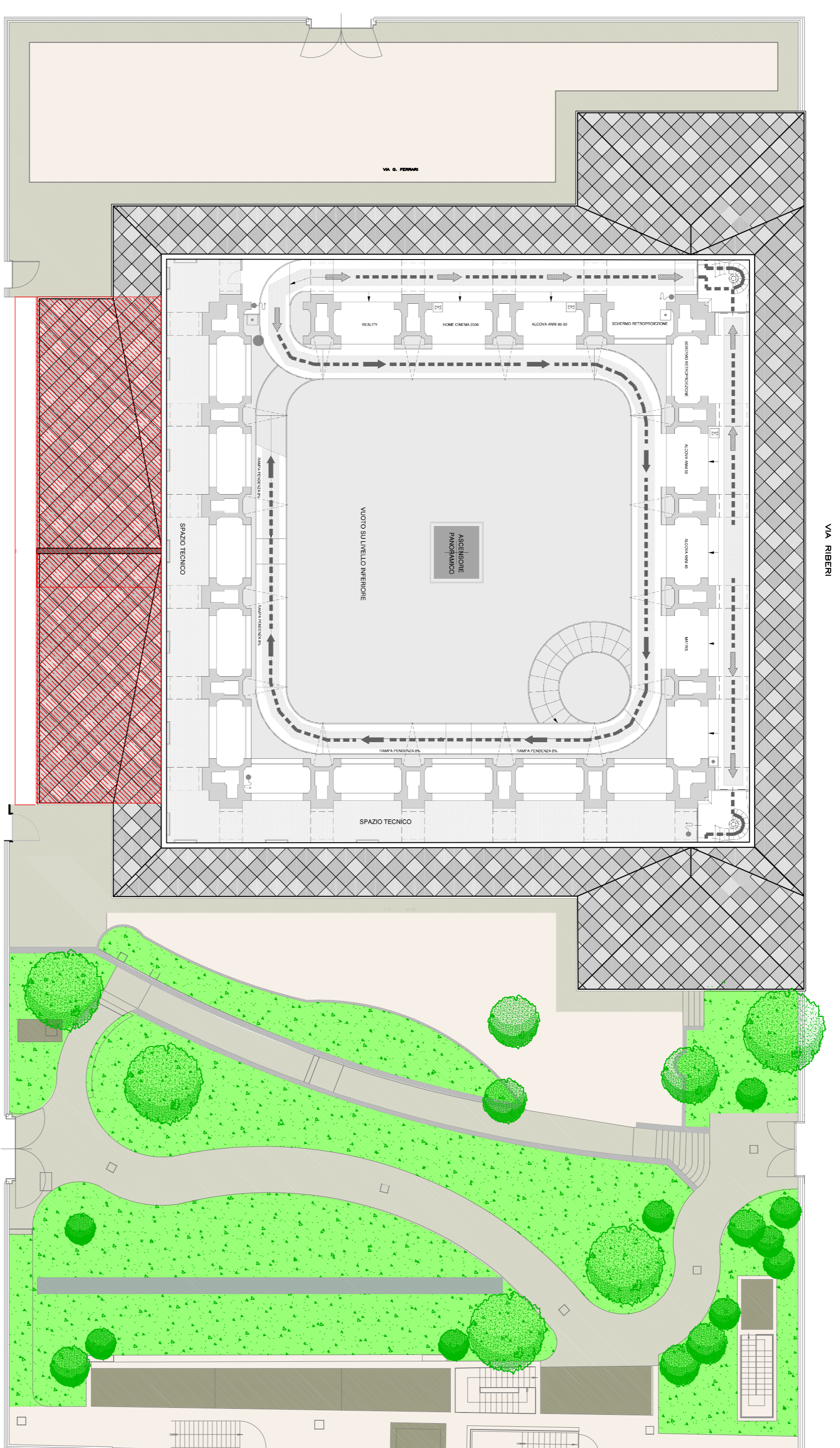
- documentazione fotografica e rilievo dello schema di posa delle losce;
- smontaggio e ripristino del manico di copertura in losce di pietra del pronao, con particolare attenzione alla verifica delle corrette sovrapposizione delle stesse ed al loro aggancio;
- inserimento al di sotto delle lastre di speciale membrana impermeabilizzante, ma traspirante;
- revisione dello stato di conservazione e ripristini nella grande, media e piccola orditura della copertura con la sostituzione di n.4 travi principali uguali a quelle esistenti;
- revisione di faldali esistenti, integrazioni, sostituzioni e sigillature di tutti i risvolti, i corni, i corni e i dispiuvi;
- verifica, ripristino della pendenza e della sigillatura di corni e risvolti.

##### Operedi Restauro in Progetto:

- Porzioni di intonaco e modanature a livello -45 sul 4 lati dell'edificio;
- spazzature delle superfici e rimozione intonaco recuperabili;
- consolidamento delle stesse sopra descritte nelle situazioni meno gravi, per le quali non si è resa necessaria la rimozione, mediante iniezioni di consolidante e successiva stuccatura;
- refacimento parti di intonaco distaccate e ricostruzione delle porzioni di cornice rimosse;
- riduzione delle interferenze visive.

##### Elementi lapidei:

- spazzature delle superfici e lavaggio con acqua deionizzata;
- distinzione con blocchi e rimozione meccanica di porzioni mancanti;
- stuccatura delle fessurazioni e piccole ricostruzioni di porzioni mancanti;
- riduzione delle interferenze visive e applicazione di protettivo consolidante, idrorepellente e traspirante.



PIANTA DELLA COPERTURA DEL PRONAO - SCALA 1:200