

CITTA' DI TORINO
DIREZIONE EDIFICI MUNICIPALI, PATRIMONIO E VERDE
SERVIZIO EDIFICI MUNICIPALI

PROGETTO MANUTENZIONE STRAORDINARIA
E MESSA A NORMA PALAZZO CIVICO
ANNO 2014

Progetto architettonico:
arch. Eleanora MANFREI
arch. Rossella VASSICHO
geom. Rossella CASTALDO
Progetto impianti elettrico:
per. Ing. Pietro LOVECCHIO
Coordinatore per la Sicurezza:
arch. Marco MICHELOTTI

Progetto strutturale:
Ing. Marco TORRIONI
STUDIO ALOT ENGINEERING
via Chisola 40/D Torino

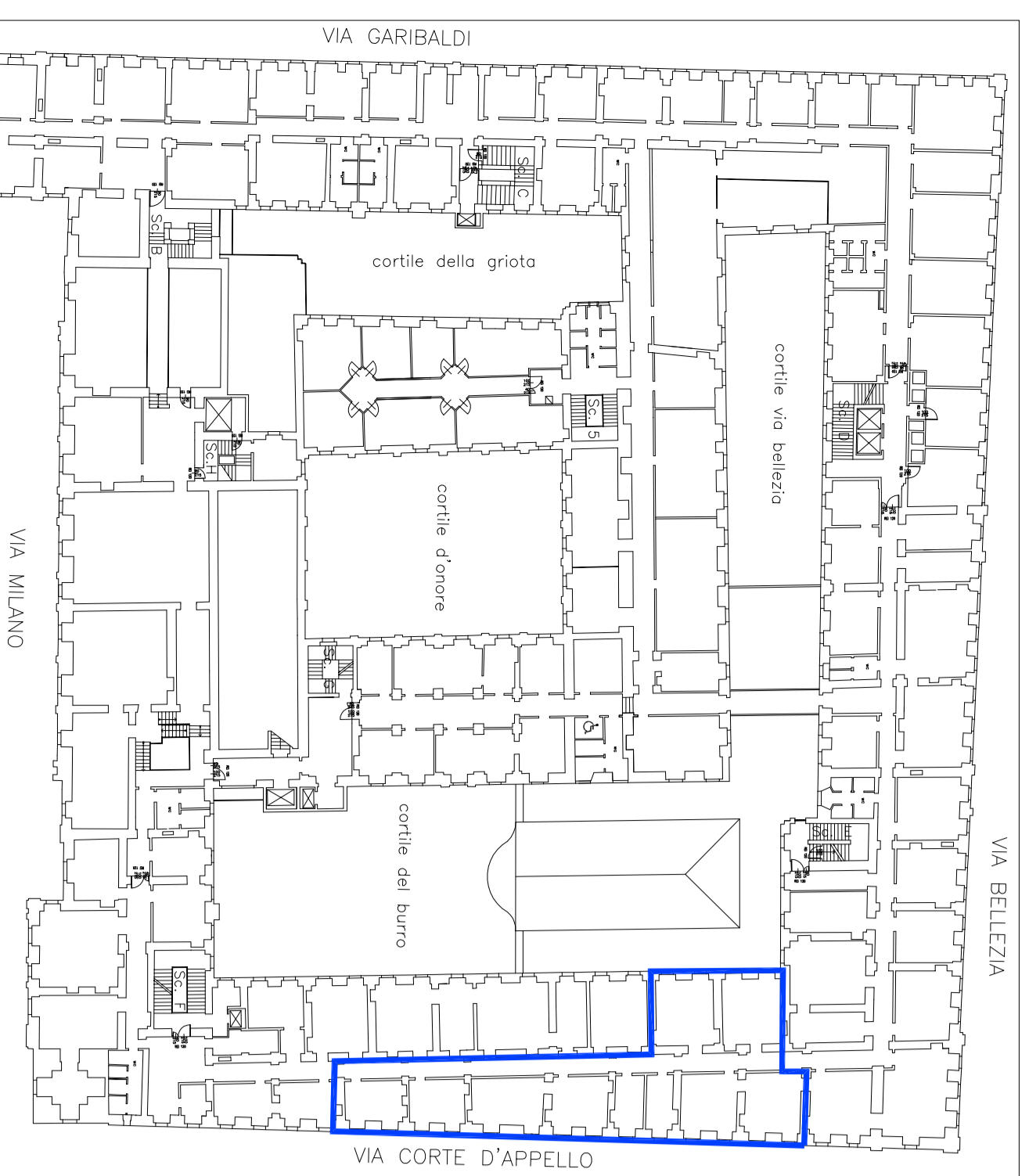
Responsabile del procedimento
e Dirigente Settore Tecnico:
arch. Dario SARDI

PROGETTO DEFINITIVO

OGGETTO
MANICA VIA CORTE D'APPELLO
CONSOLIDAMENTO SOLAI E RIFACIMENTO
CONTROSOFFITTI 4° PIANO

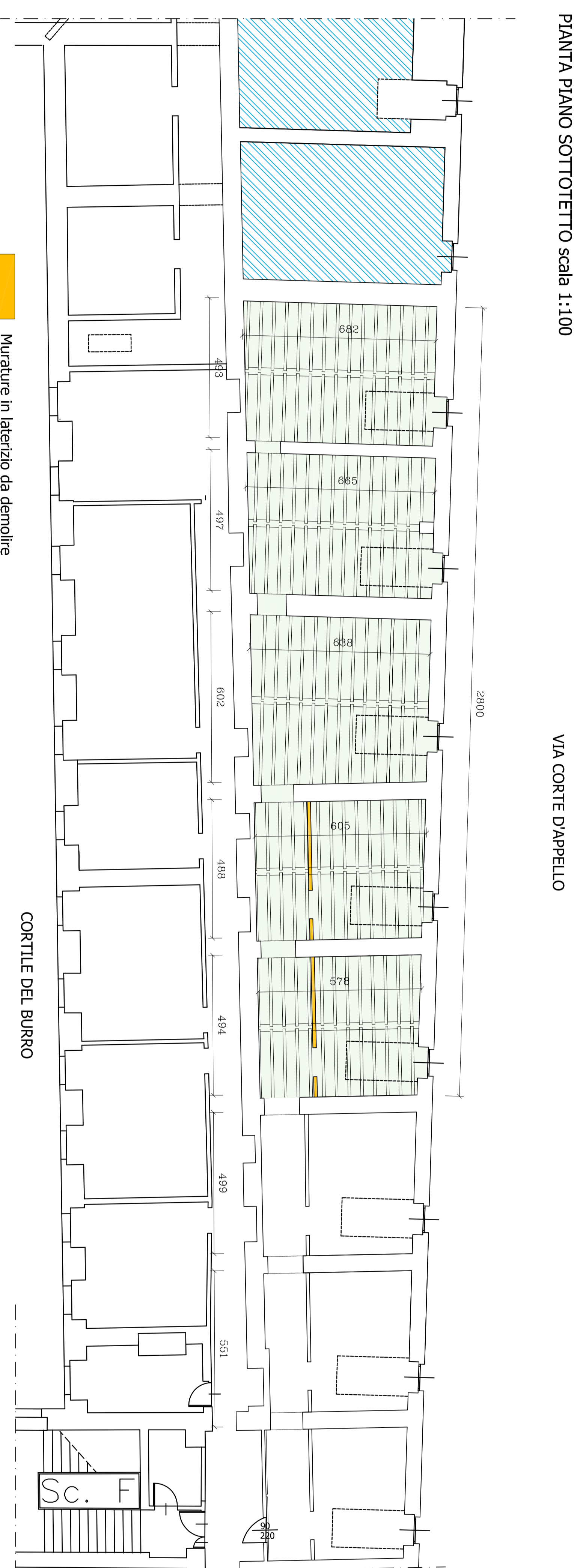
REV.	MODIFICAZIONE	DATA	DISIGNATORE
0	ESPOSIZIONE	novembre 2014	
1	ACCOMPAGNAMENTO	giugno 2015	
2			
3			
4			
5			

NOTE-GHE (vedi Foglio
RIFACIMENTO
SCALE
0000
1:500 - 1:100 - 1:10
EUBRANCIO
AR03.3



PLANIMETRIA scala 1:500

AREA OGGETTO
DELIMITAMENTO

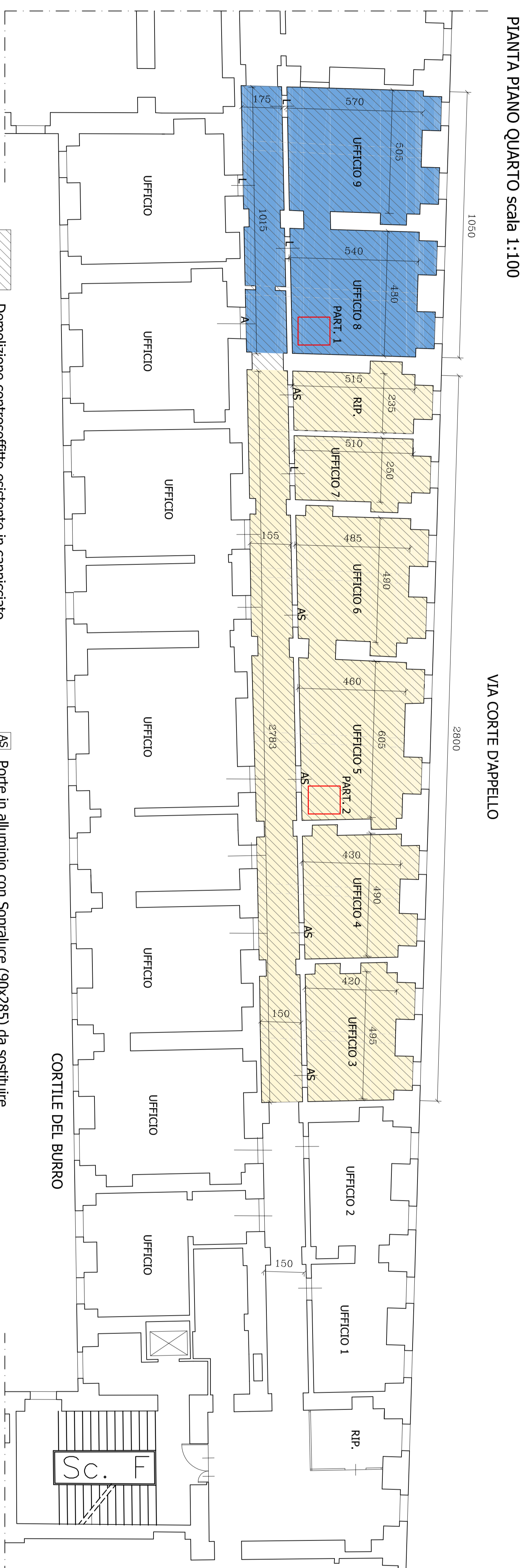


PIANTA PIANO SOTTOTETTO scala 1:100

VIA CORTE D'APPELLO

CORTILE DEL BURRO

- Murature in laterizio da demolire
- Demolizione di pavimenti e sottofondi esistenti e successivo intervento di consolidamento soletto ligneo esistente (vedi Tavola S01)
- Solaiio ligneo già consolidato con precedenti interventi (solaiio in lamiera grecata e getto in c.l.s.)
- Solaiio in latero cemento esistente

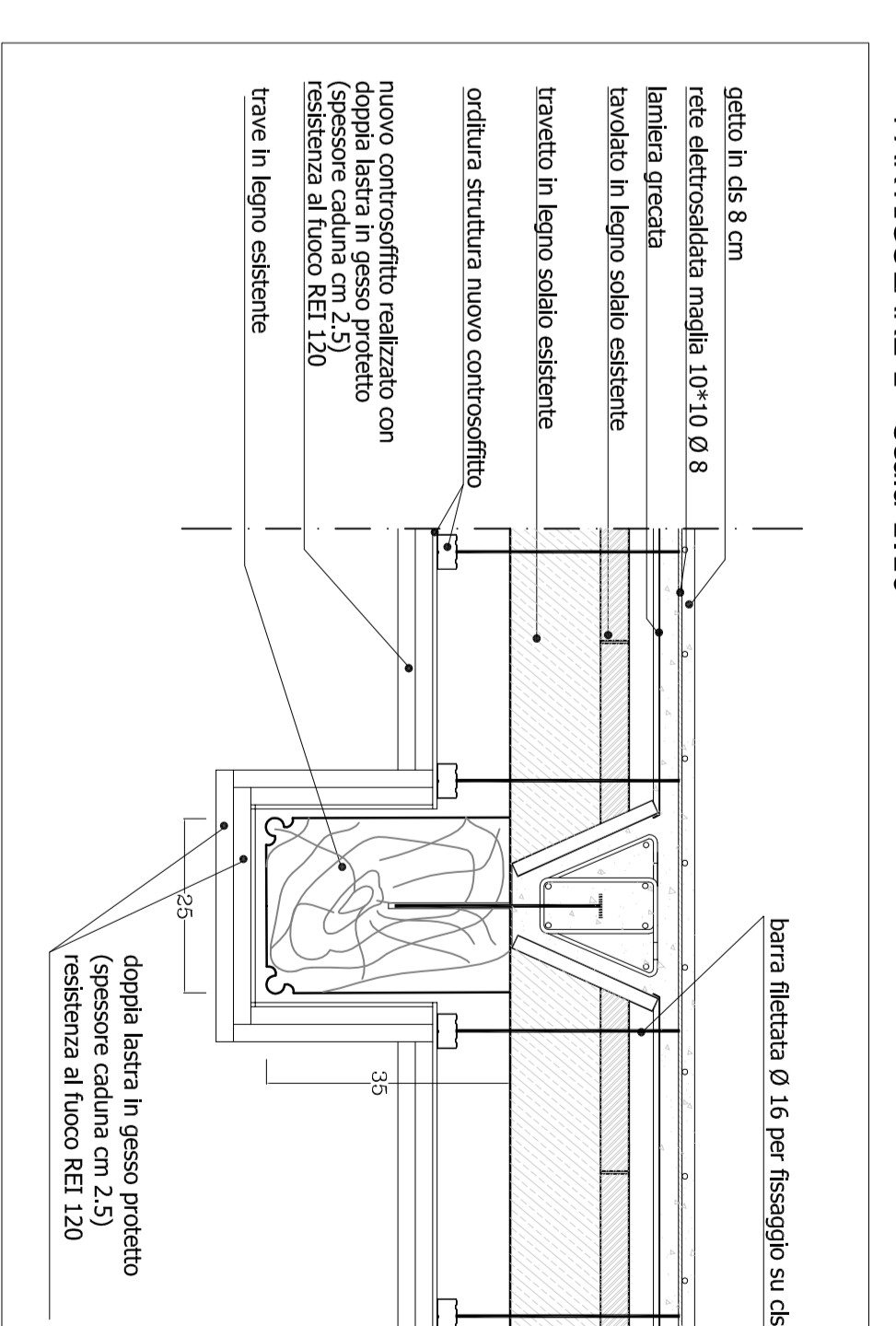


PIANTA PIANO QUARTO scala 1:100

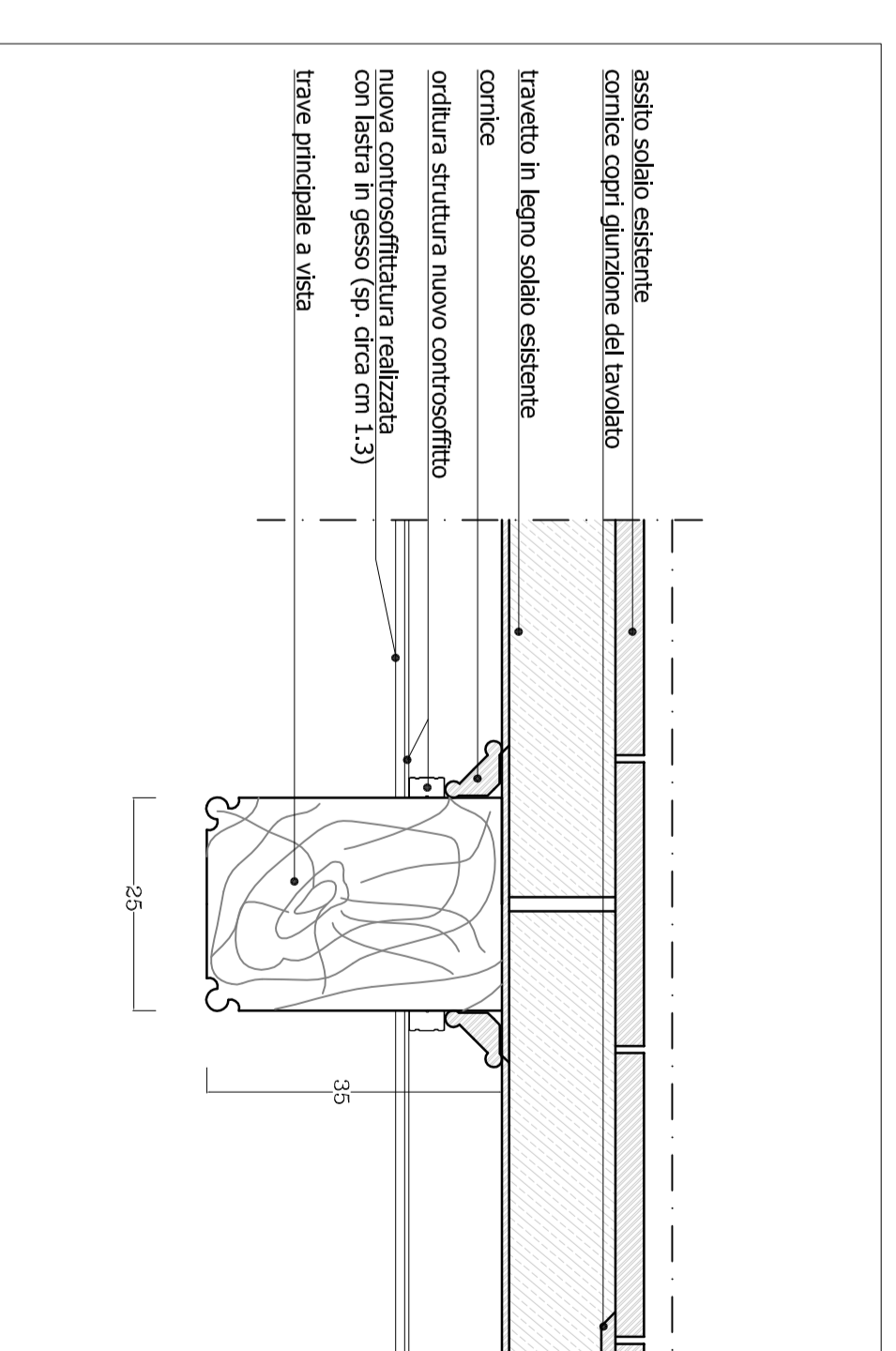
VIA CORTE D'APPELLO

- Demolizione controsoffitto esistente in cartongesso
- Realizzazione nuova controsoffittatura in cartongesso doppia lastra REI 120 (Part. 1)
- Realizzazione nuovo controsoffitto in cartongesso (Part. 2)

- Porte in alluminio con Sopraluce (90x285) da sostituire.
- Porte in alluminio (90x230) da sostituire.
- Porte tamburate in legno (80x215) da conservare.
- Sostituzione di porte esistenti in alluminio con nuove porte in legno e tamponamento dei sopraluce con lastra in cartongesso.



PARTICOLARE 1 scala 1:10



PARTICOLARE 2 scala 1:10

DOCUMENTAZIONE FOTOGRAFICA

