



## CITTA' DI TORINO

DIREZIONE EDIFICI MUNICIPALI PATRIMONIO E VERDE

SERVIZIO EDIFICI MUNICIPALI

**Torino**  
*Passion lives here*

MANUTENZIONE STRAORDINARIA FABBRICATI MUNICIPALI  
 CIRCOSCRIZIONI 1-10. OPERE DI COMPLETAMENTO

\* EDIFICIO DI VIA GIULIO 22 – Palazzina Minori \*

*Progettisti*

opere edili e C.S.P.: arch. Antonella MARCHETTI

impianti elettrici: p.i. Gianni LOMANTO

strutture: ing. Francesco CARBONE  
 via Borgone 8 – Collegno (TO)

*Collaboratori:*

opere edili geom. Roberto RIZZARI

*Responsabile del procedimento*e *Dirigente Servizio Tecnico:* arch. Dario SARDI

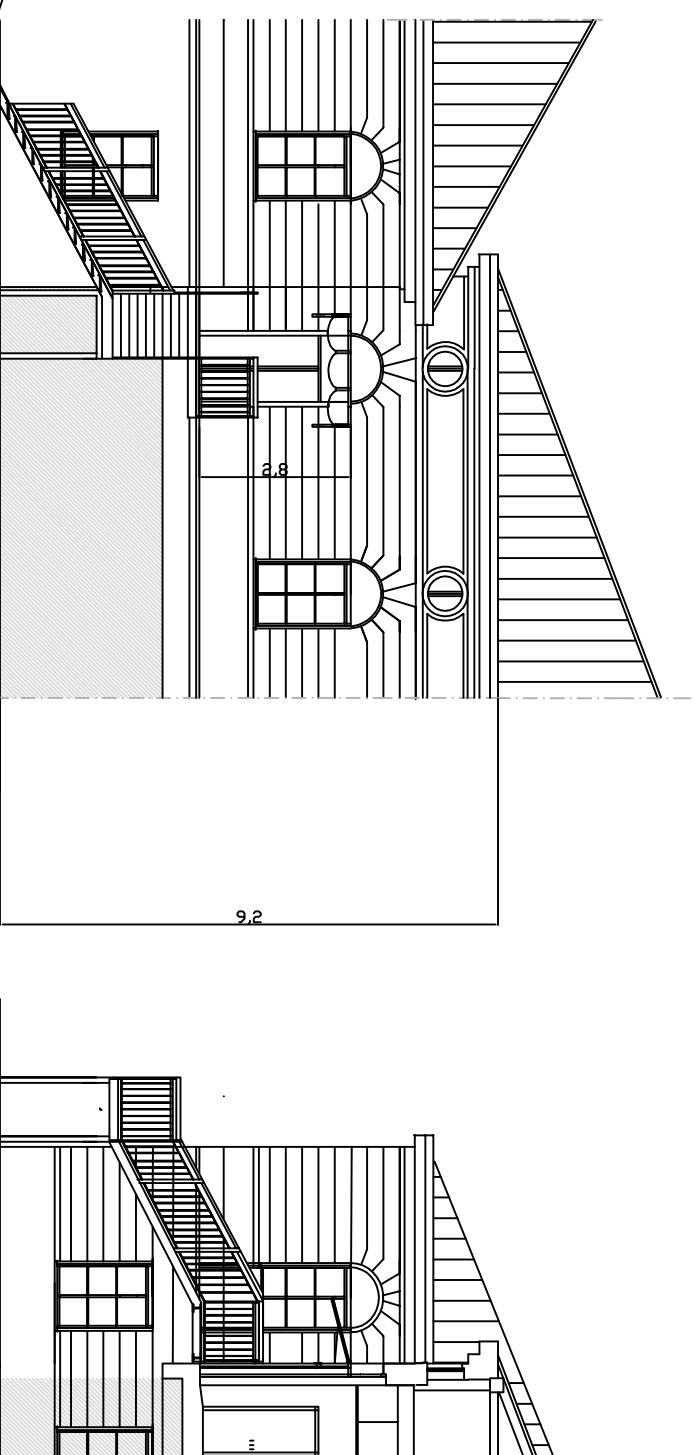
PROGETTO DEFINITIVO

PLANIMETRIE PROSPETTO PER MESSA A NORMA SCALA METALLICA E PENSILINA					NOME-FILE	Scala Plot
					SCALA	VARIE
REV	MODIFICHE	DATA	REDATTO	CONTROLLATO	<div style="border: 1px solid black; border-radius: 15px; padding: 10px; text-align: center;">           ELABORATO   <b>08A</b> </div>	
0	EMISSIONE					
1						
2						
3						
4						

# EDIFICIO DI VIA GIULIO 22 - PALAZZINA MINDORI PROSPETTO LATO CORTILE

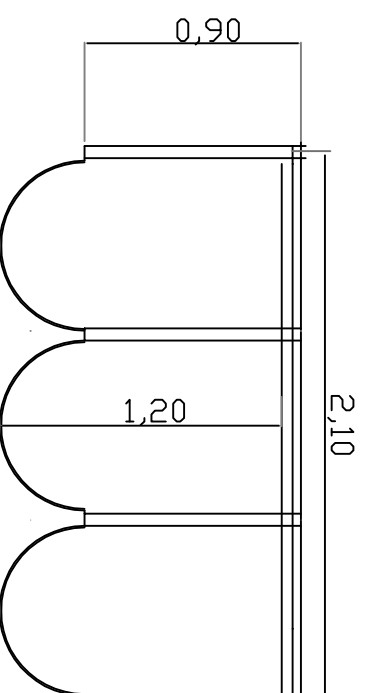
Scala metallica  
da normalizzare

Dimensioni gradine  
cm. 120 x 31,5



sostituire gli attuali gradini e pianerottoli con : gradini grigliati con angolare rompivisuale maglia antitacco 15x76. Pianerottoli in pannelli grigliati con le stesse caratteristiche.

Pensilina



Mensola e staffe a muro in acciaio.  
Profili in alluminio con guarnizioni a tenuta.  
Lastre di copertura in polycarbonato sagomato anti UV, Classe 1, autoestinguente.

