



CITTA' DI TORINO

DIREZIONE EDIFICI MUNICIPALI, PATRIMONIO E VERDE
SERVIZIO EDIFICI MUNICIPALI

RESTAURO MURAZZI DEL PO
INTERVENTI DI SISTEMAZIONE MANUFATTI ESTERNI
(cod. opera 4110)



Progetto architettonico: arch. Dario SARDI
arch. Cristina BANFO
arch. Eleonora MANFREDI

Progetto strutturale: ing. Stefano MELUZZI
CMC Ingegneri Associati
via della Rocca 15, Torino

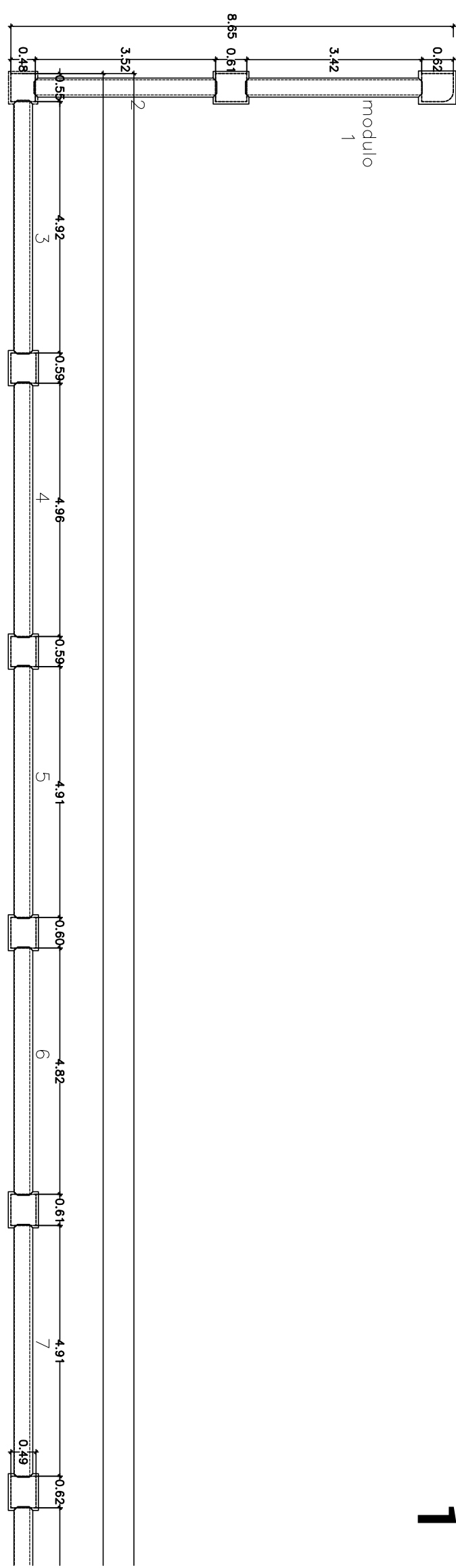
Collaboratore: geom. Fabrizio NEGRO

Coordinatore per la Sicurezza: ing. Alberto VESPA

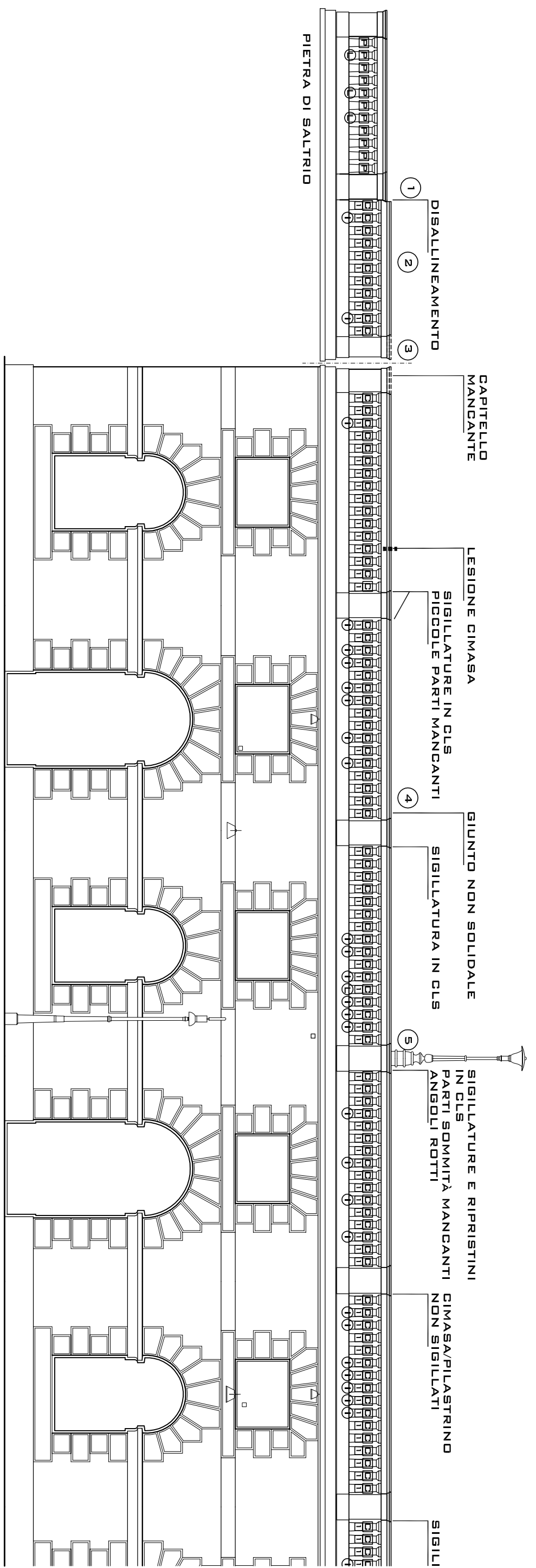
*Responsabile del procedimento
e Dirigente Settore Tecnico:* arch. Dario SARDI

PROGETTO ESECUTIVO

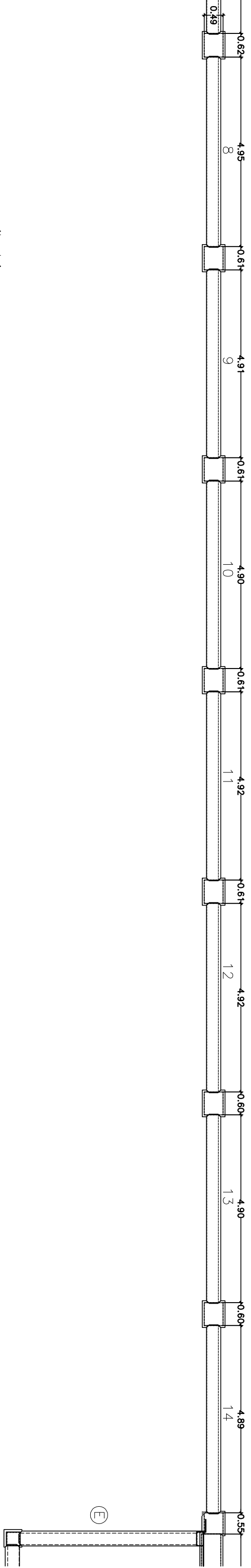
| | | | | | | |
|--|-----------|-------------|-----------|-------------|-----------------------|------------|
| OGGETTO RILIEVO STATO DI FATTO MAPPATURA STATO DI DEGRADO DEI MANUFATTI PROSPETTO | | | | | NOME-FILE | Scala Plot |
| | | | | | SCALA 1:100 | |
| REV | MODIFICHE | DATA | DISEGNATO | CONTROLLATO | ELABORATO AR-2 | |
| 0 | EMISSIONE | giugno 2015 | | | | |
| 1 | | | | | | |
| 2 | | | | | | |
| 3 | | | | | | |
| 4 | | | | | | |



pilastrino 1/2 modulo
modulo 1
modulo 2



81.62



pilastrino 8/9
 modulo 8
 modulo 9

SIGILLATURA IN CLS
 RIEMPIMENTO IN CLS (2CM)
 CIMASA/PILASTRINO SCONNESSI

RIPRISTINI IN CLS DI PICCOLE PARTI DI CIMASE E PILASTRINO

6
 RIPRISTINO IN CLS ANGOLO PILASTRINO
 RIPRISTINI IN CLS DI PICCOLE PARTI
 LESIONE CIMASA

7
 CIMASA/PILASTRINO SCONNESSI
 ANGOLO PILASTRINO MANCANTE
 LESIONE CIMASA

8
 RIPRISTINI IN CLS DI PICCOLE PARTI DI CIMASA

9
 PARTI MANCANTI DI PICCOLE PARTI MANCANTI

10

11

12

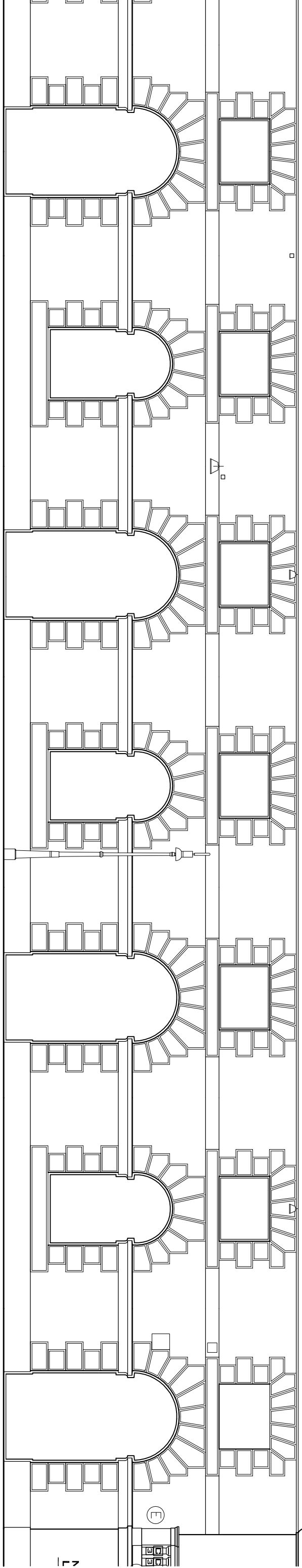
13

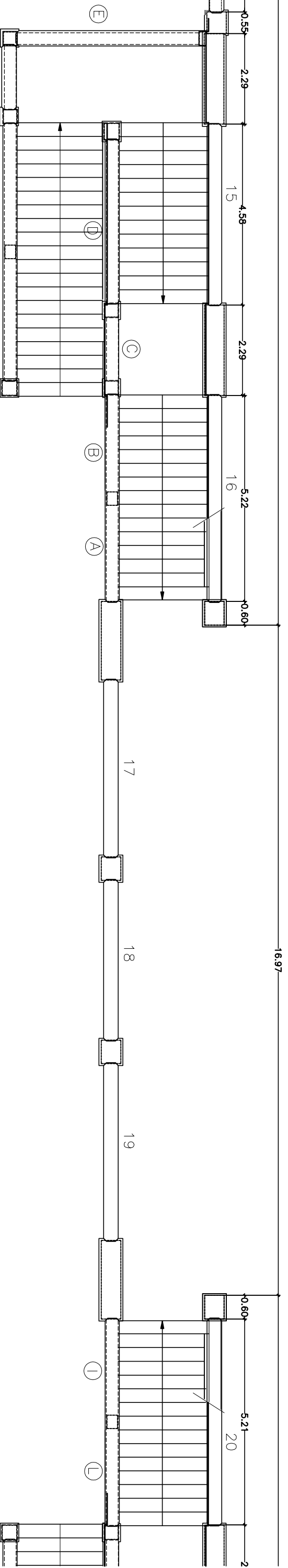
14

10

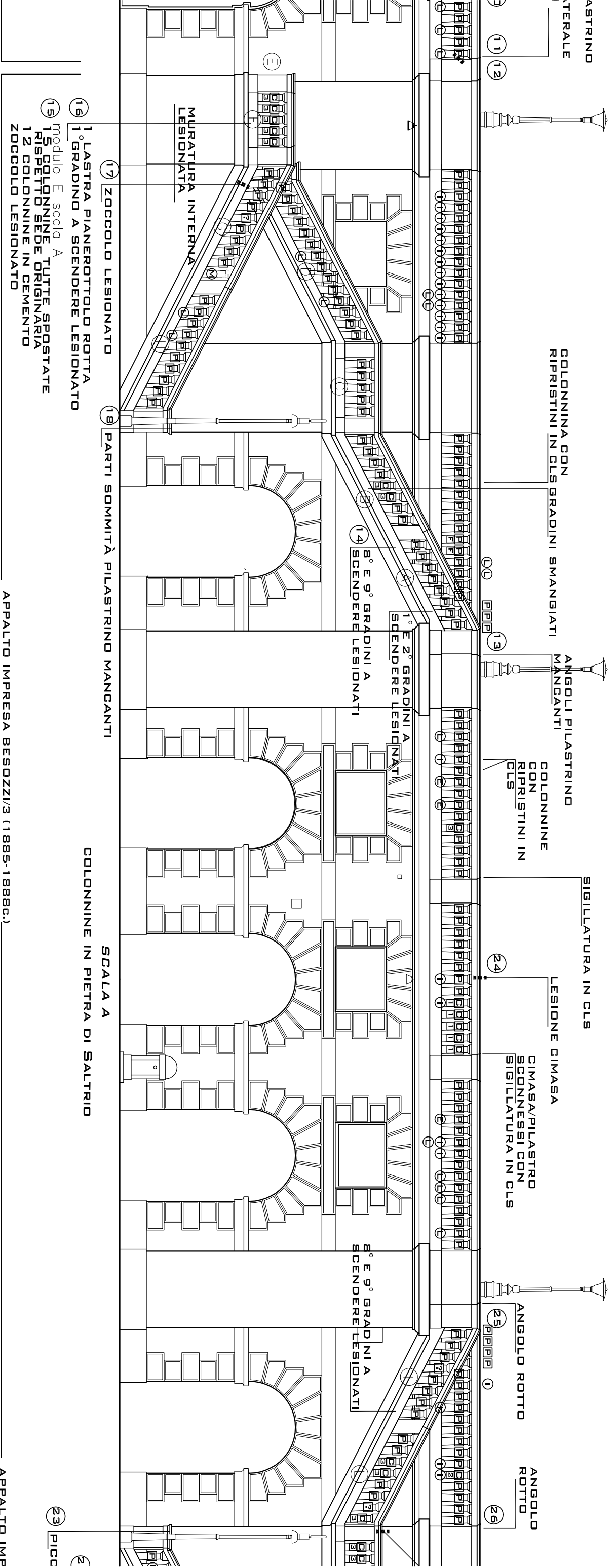
11

12





modulo 15
pilastro 15/16
modulo 16
17
18
19
20

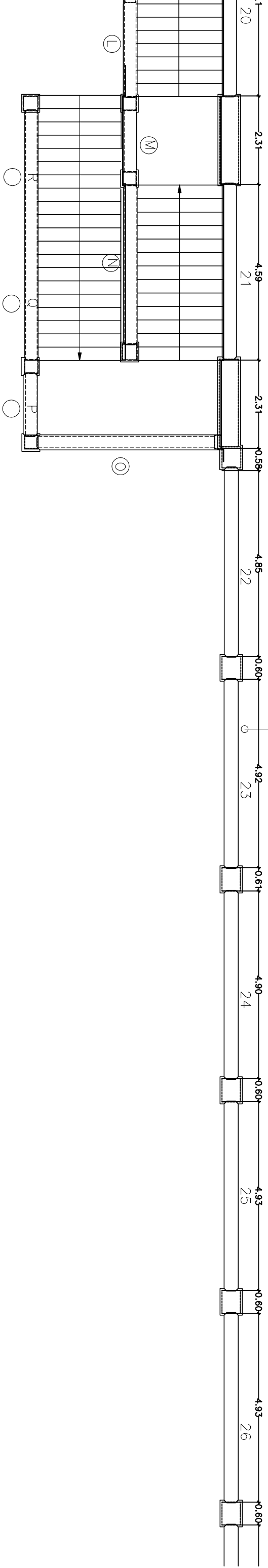


- 16 1° LASTRA PIANEROTTOLO ROTTA
- 16 1° GRADINO A SCENDERE LESIONATO
- 17 ZOGCOLO LESIONATO
- 18 modulo E scala A
- 15 COLONNINE TUTTE SPOSTATE
- 12 COLONNINE IN CEMENTO
- ZOGCOLO LESIONATO

APPALTO IMPRESA BESOZZI/3 (1885-1888C.)

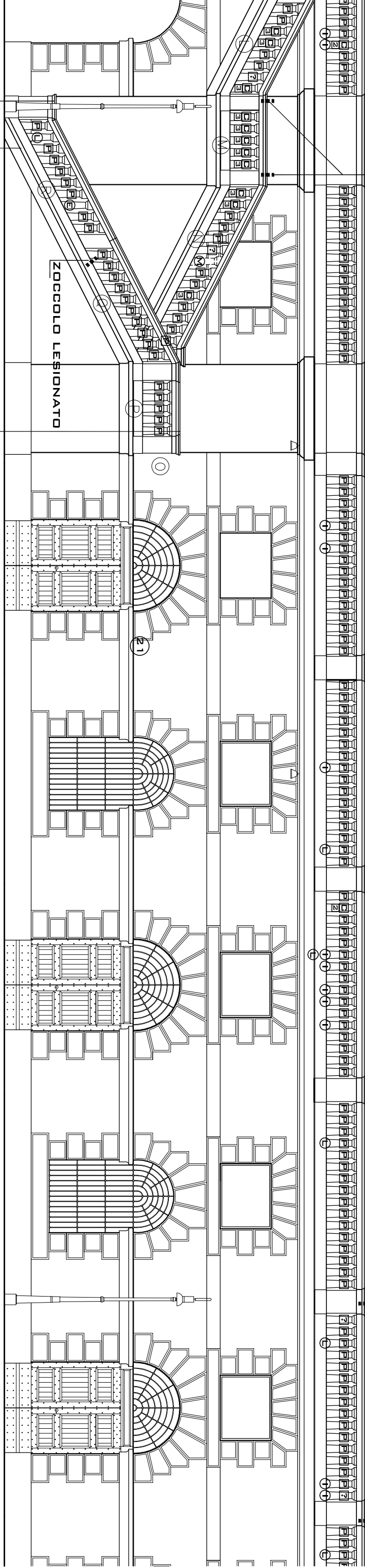
APPALTO IMP

83.18



20 pilastro 21/22
 modulo 21
 modulo 22
 23
 24
 25
 26

26 ANGOLO ROTTO
 19 LESIONE CIMASA RIPRISTINI IN CLS
 20
 27 SIGILLATURA IN CLS ANGOLI ROTTI
 SIGILLATURA IN CLS
 CASSETTA AEM
 COLONNINA CON RIPRISTINO
 PICCOLE PARTI MANCANTI
 28
 29 ANGOLI ROTTI
 RIPRISTINI IN CLS LESIONE SOMMITA' PIASTRINO
 30
 COLONNINA CON RIPRISTINO
 RIPRISTINI LESIONI PIASTRINO
 31

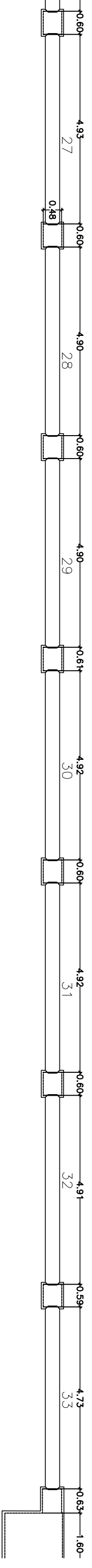


23 PICCOLE PARTI SOMMITA' MANCANTI
 22 2°3'4" GRADINI A SALIRE LESIONATI
 SIGILLATURA IN CLS
 ZOCOLO LESIONATO

modulo o scala A
 1 COLONNINA IN CEMENTO, 1 LESIONATA
 ZOCOLO LESIONATO

APPALTO IMPRESA BESDOZZI/3 (1885-1888c.)

APPALTO IMPRESA BESDOZZI/2 (1885-1888c.)



modulo 27
pilastro
27/28

modulo 28

29

30

31

32

33

RIPRISTINO
ESIGILLATURA IN CLS
LESIONE SOMMITA'
PILASTRINO

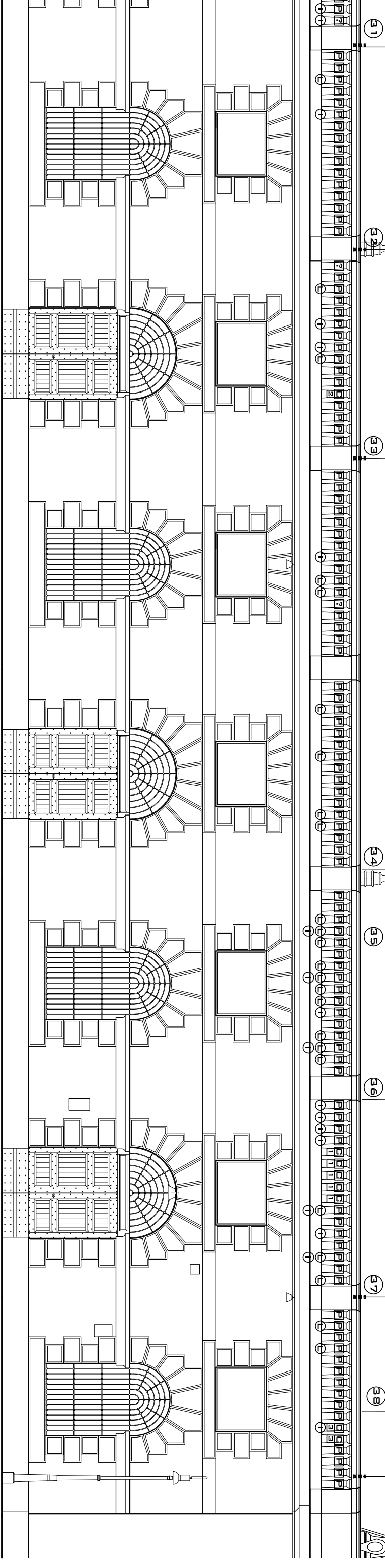
LESIONE SOMMITA'
PILASTRINO

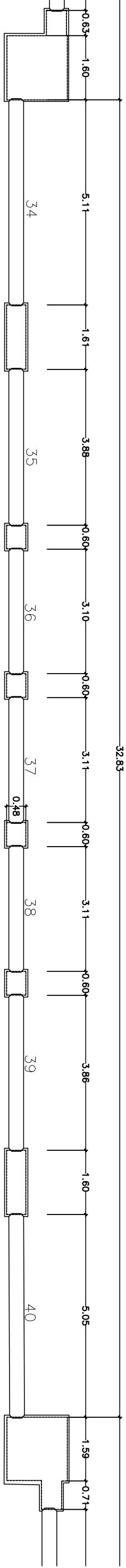
RIPRISTINO IN CLS
LESIONE SOMMITA'
PILASTRINO

RIPRISTINI E
SIGILLATURE IN CLS

RIPRISTINI E
SIGILLATURE IN CLS

LESIONE
PARZIALE CIMASA
SIGILLATURE IN CLS
LESIONI SOMMITA'
PILASTRINO E CIMASA
ES. SCRITTE SU
EL. LAPIDEI





E CIMASA
 N CLS
 TTA
 CIMASA
 U

STEMMMA MANCANTE
 DEL FUMMAIOLO
 modulo 34

CIMASA/PILASTRO
 SCONNESSI
 COLONNINA
 CON RIPRISTINI
 pilastro 34/35

ANGOLO ROTTO
 modulo 35

ANGOLI ROTTI
 36

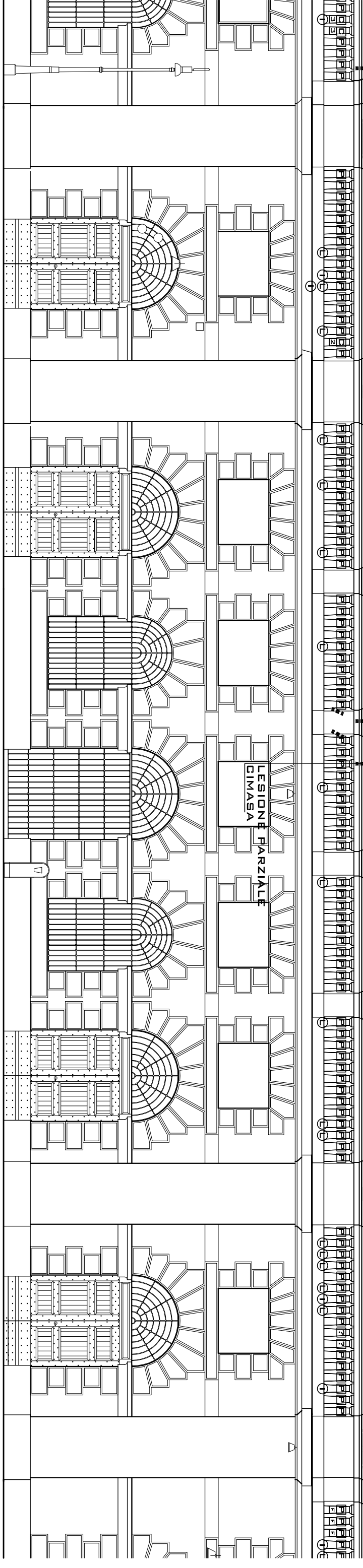
LESIONI LATERALI E IN
 SOMMITA' DEL
 PILASTRINO
 RIPRISTINI IN CLS
 37

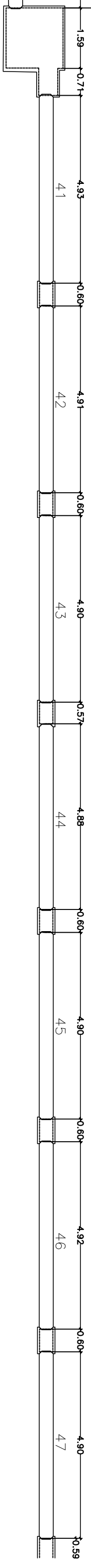
PICCOLA PARTE
 MANGANTE SOMMITA'
 PILASTRINO
 RIPRISTINI IN CLS
 38

PICCOLA PARTE
 MANGANTE CIMASA
 ANGOLI ROTTI
 39

CIMASA/PILASTRINO
 SCONNESSI
 RIPRISTINI IN CLS
 STEMMMA MANCANTE
 DEL FUMMAIOLO
 40

CIMASA
 SCONNI
 RIPRIST
 PARTE N
 SOMMIT





modulo
41

pilastrino
41/42

modulo
42

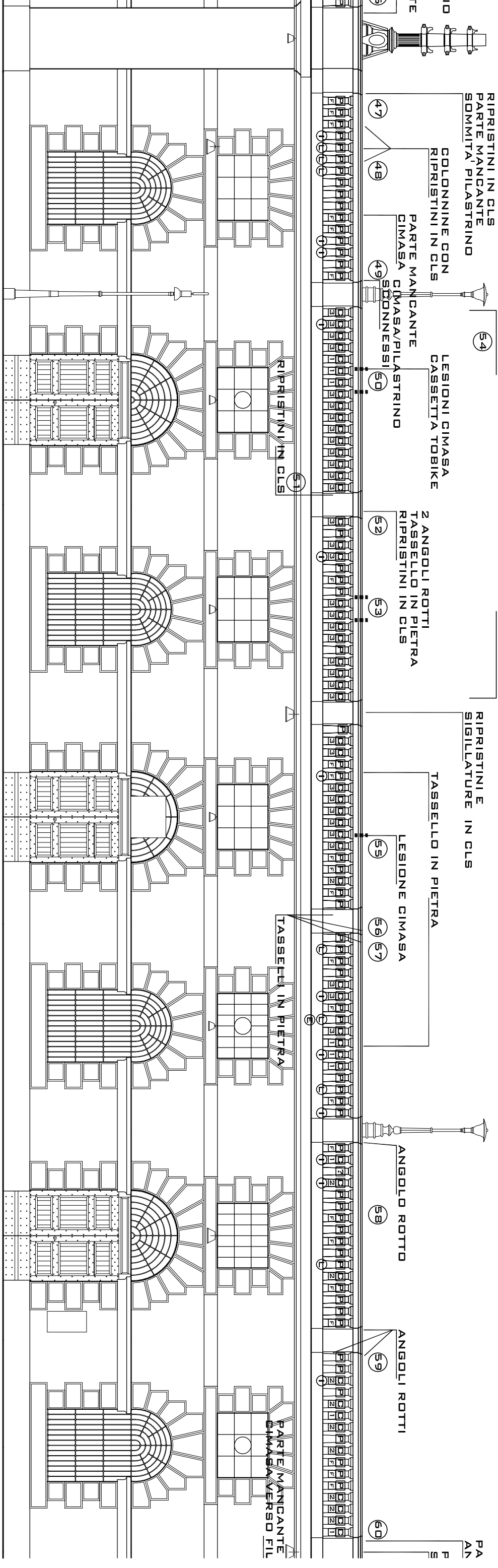
43

44

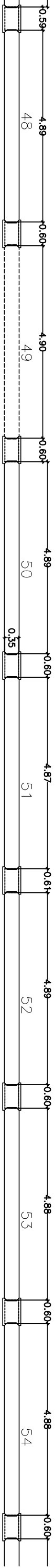
45

46

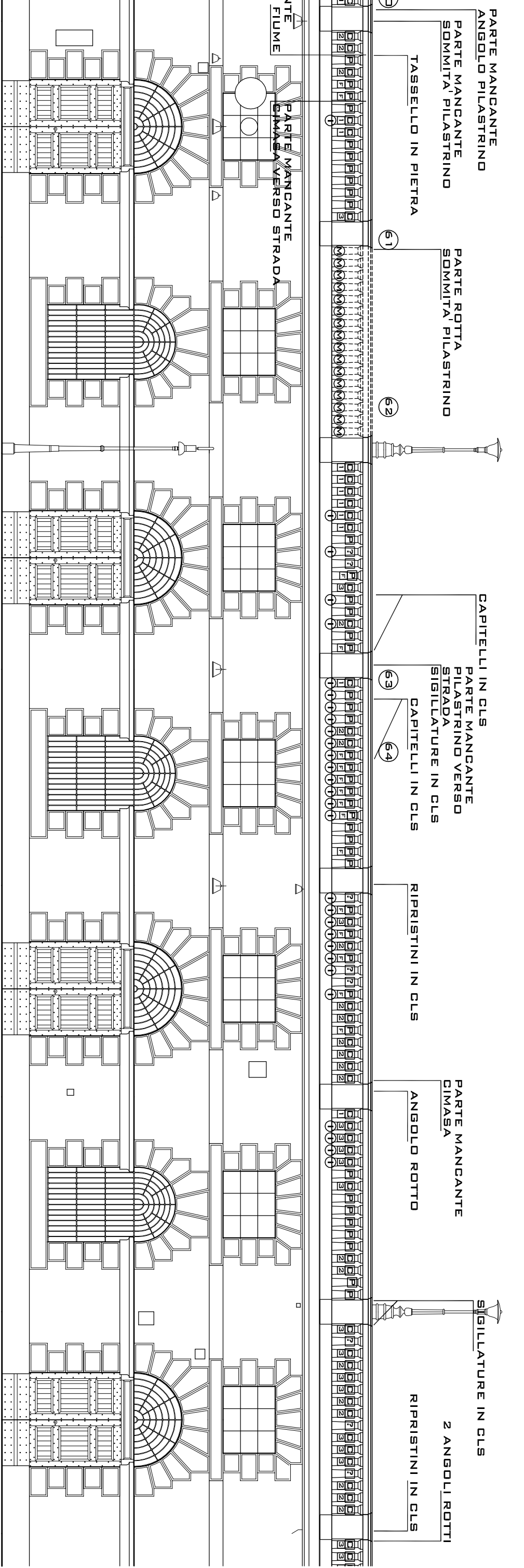
47

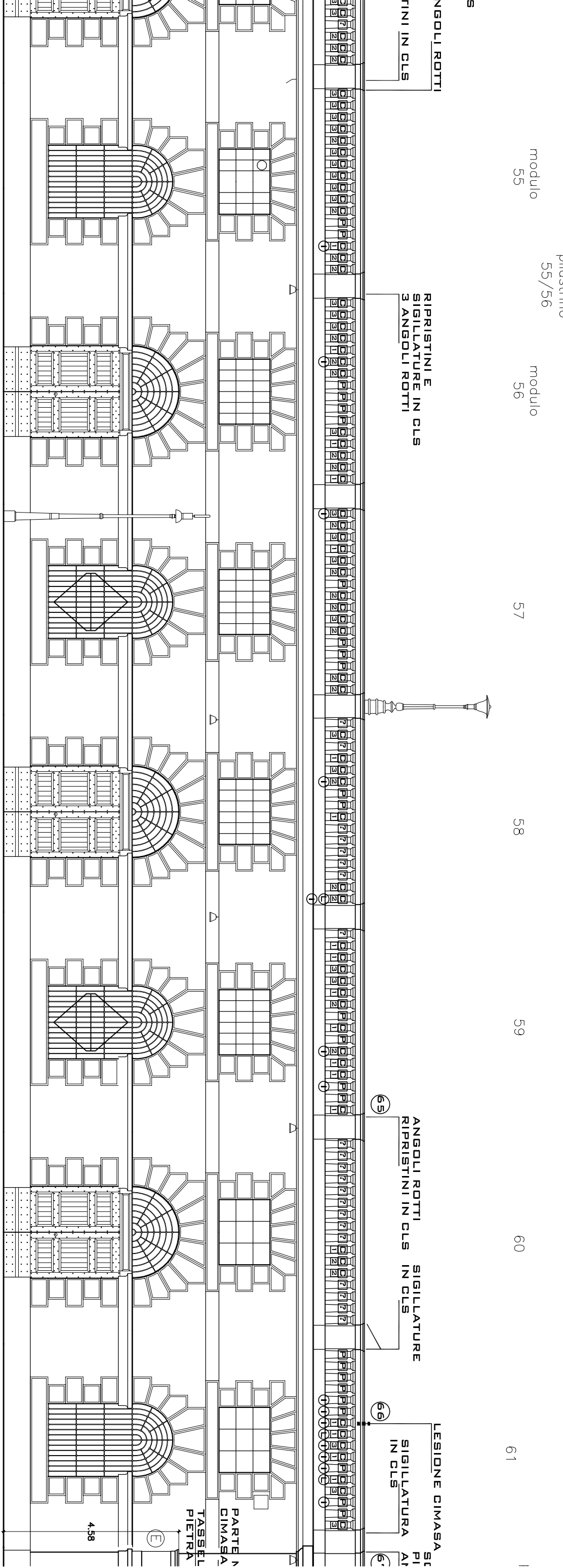
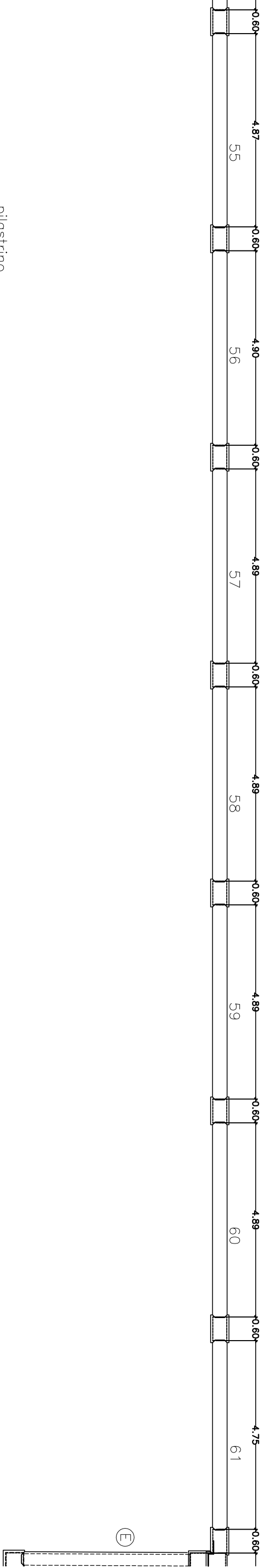


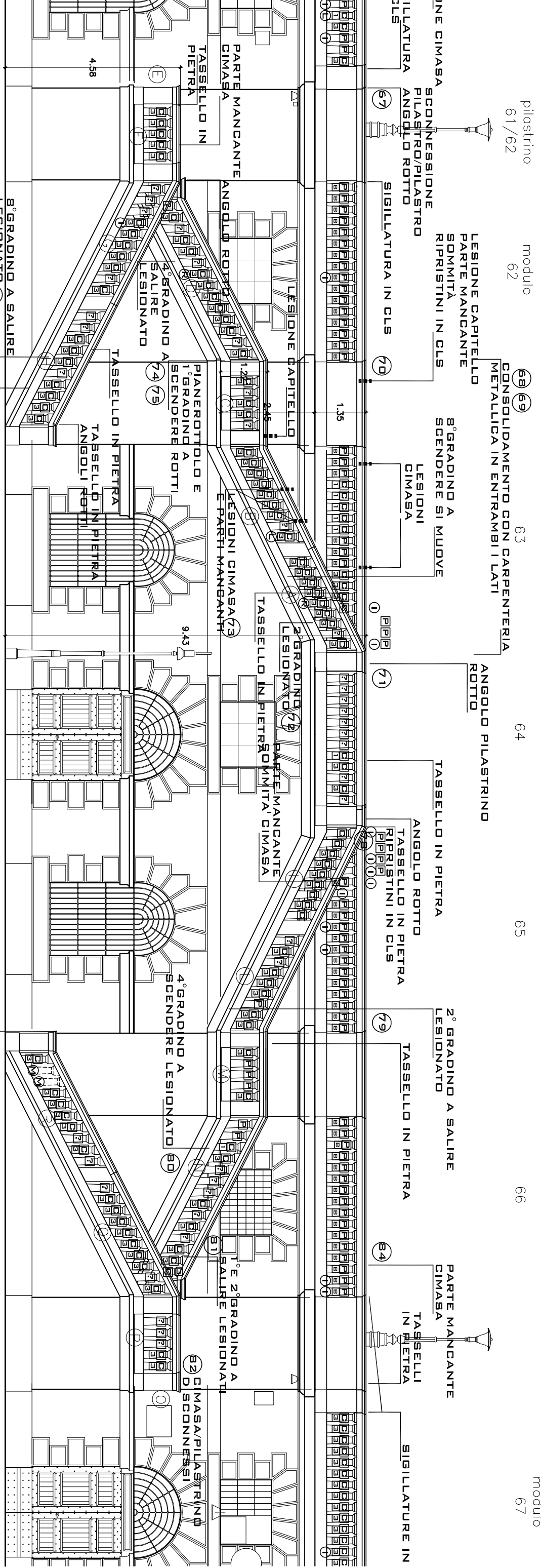
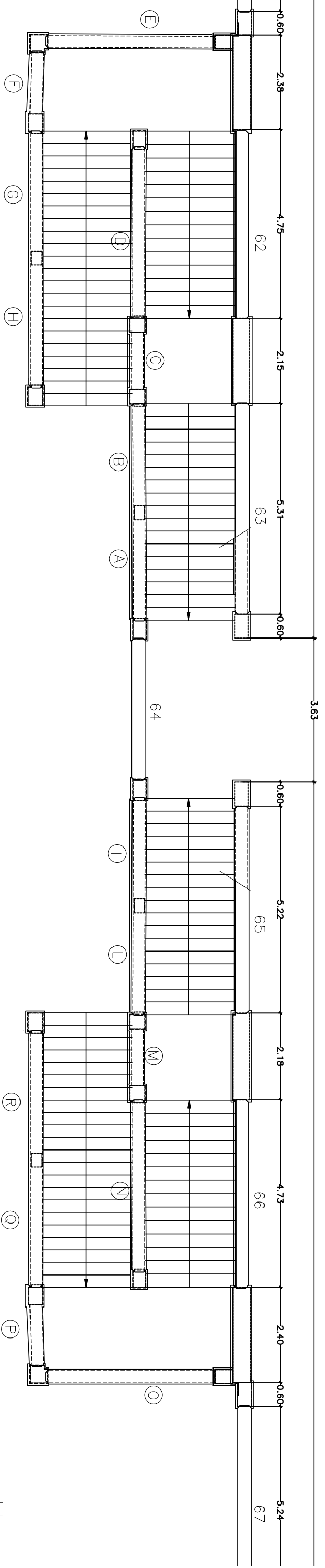
132,65



| | | | | | | | | | | | | | |
|-------------------------------------|---------------------------------------|------------------------------------|--|--|-------------------------------------|---------------------------------------|-------------------------------------|-------------------------------------|-------------------------------------|-------------------------------------|-------------------------------------|-------------------------------------|--|
| 0,59 | 4,89 | 4,90 | 4,89 | 0,60 | 4,87 | 0,61 | 4,89 | 0,60 | 4,88 | 0,60 | 4,88 | 0,60 | |
| 48 | 48 | 49 | 50 | 0,35 | 51 | 52 | 53 | 54 | 53 | 54 | 54 | 54 | |
| PARTE MANCANTE ANGOLO PILASTRINO | PARTE MANCANTE SOMMITA' PILASTRINO | PARTE ROTTA SOMMITA' PILASTRINO | CAPITELLI IN CLS PILASTRINO VERSO STRADA SIGILLATURE IN CLS | PARTE MANCANTE CIMA ANGOLO ROTTO | PARTE MANCANTE ANGOLO PILASTRINO | PARTE MANCANTE SOMMITA' PILASTRINO | PARTE MANCANTE ANGOLO PILASTRINO | PARTE MANCANTE ANGOLO PILASTRINO | PARTE MANCANTE ANGOLO PILASTRINO | PARTE MANCANTE ANGOLO PILASTRINO | PARTE MANCANTE ANGOLO PILASTRINO | PARTE MANCANTE ANGOLO PILASTRINO | |
| modulo 48 | modulo 48/49 | modulo 49 | 50 | 51 | 52 | 53 | 54 | 54 | 54 | 54 | 54 | 54 | |
| pilastroino 48/49 | | | | | | | | | | | | | |





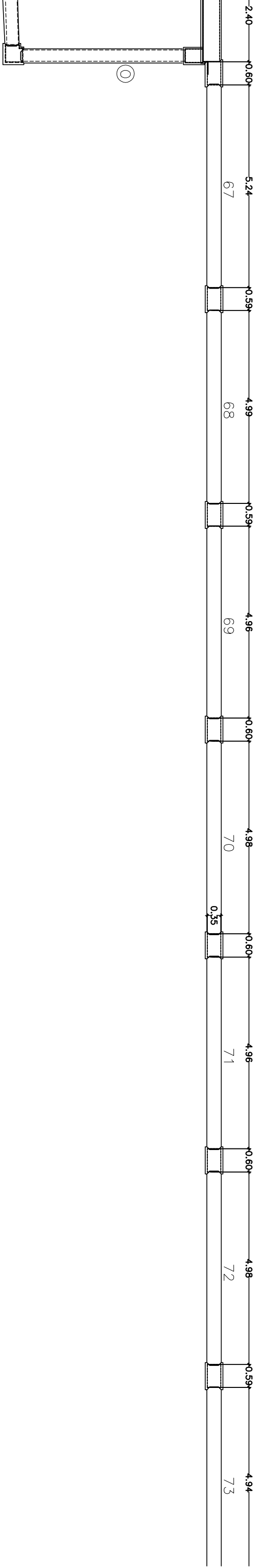


modulo E scala B
14 COLONNINE IN CEMENTO
1 COLONNINA LESIONATA

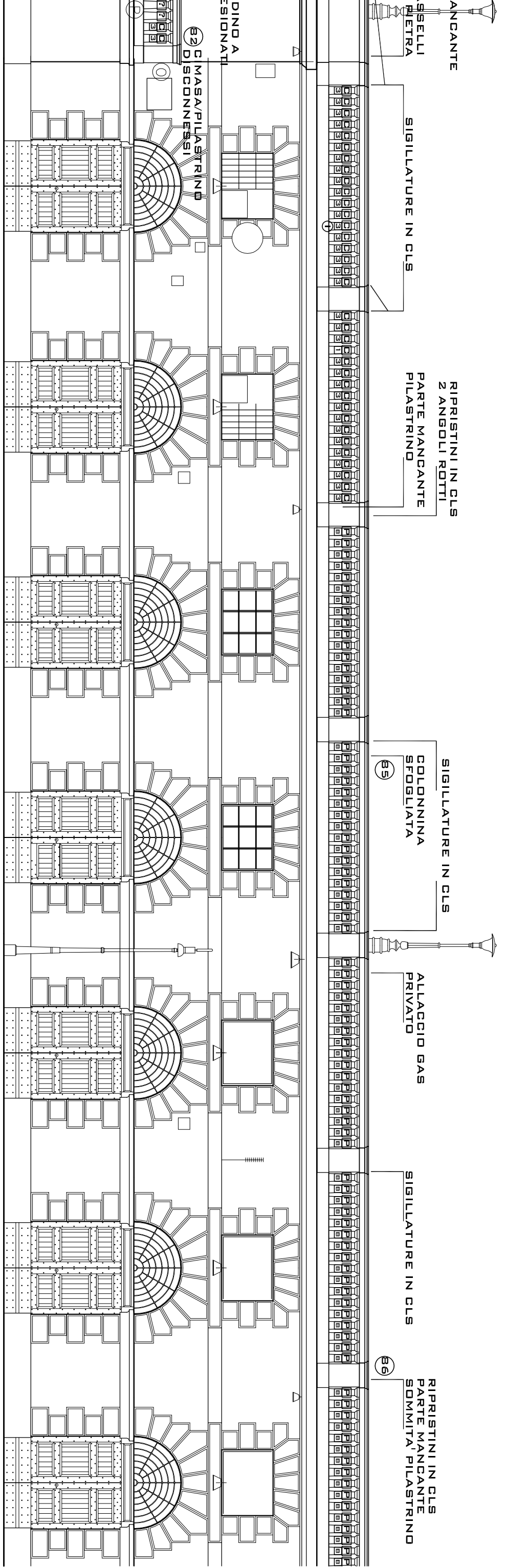
SCALA B

modulo 0 scala B
2 COLONNINE IN CEMENTO
12 COLONNINE IN PIETRA

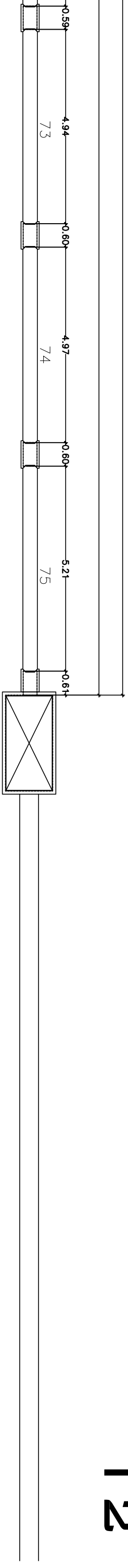
66.34



modulo 67 pilastroino 67/68 modulo 68 69 70 71 72 modulo 73



llo B
 NE IN CEMENTO
 NINE IN PIETRA



modulo 73 pilastro 67/68 modulo 74 75

RIPRISTINI IN CLS
PARTE MANGANTE
SOMMITA' PIASTRINO

2 ANGOLI ROTTI

RIPRISTINI IN CLS
PARTE MANGANTE
SOMMITA' PIASTRINO

