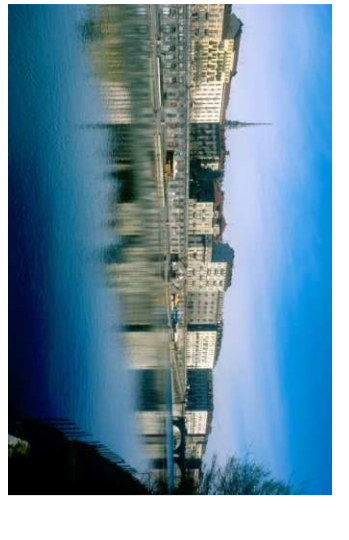


CITTA' DI TORINO
DIREZIONE EDIFICI MUNICIPALI, PATRIMONIO E VERDE
SERVIZIO EDIFICI MUNICIPALI

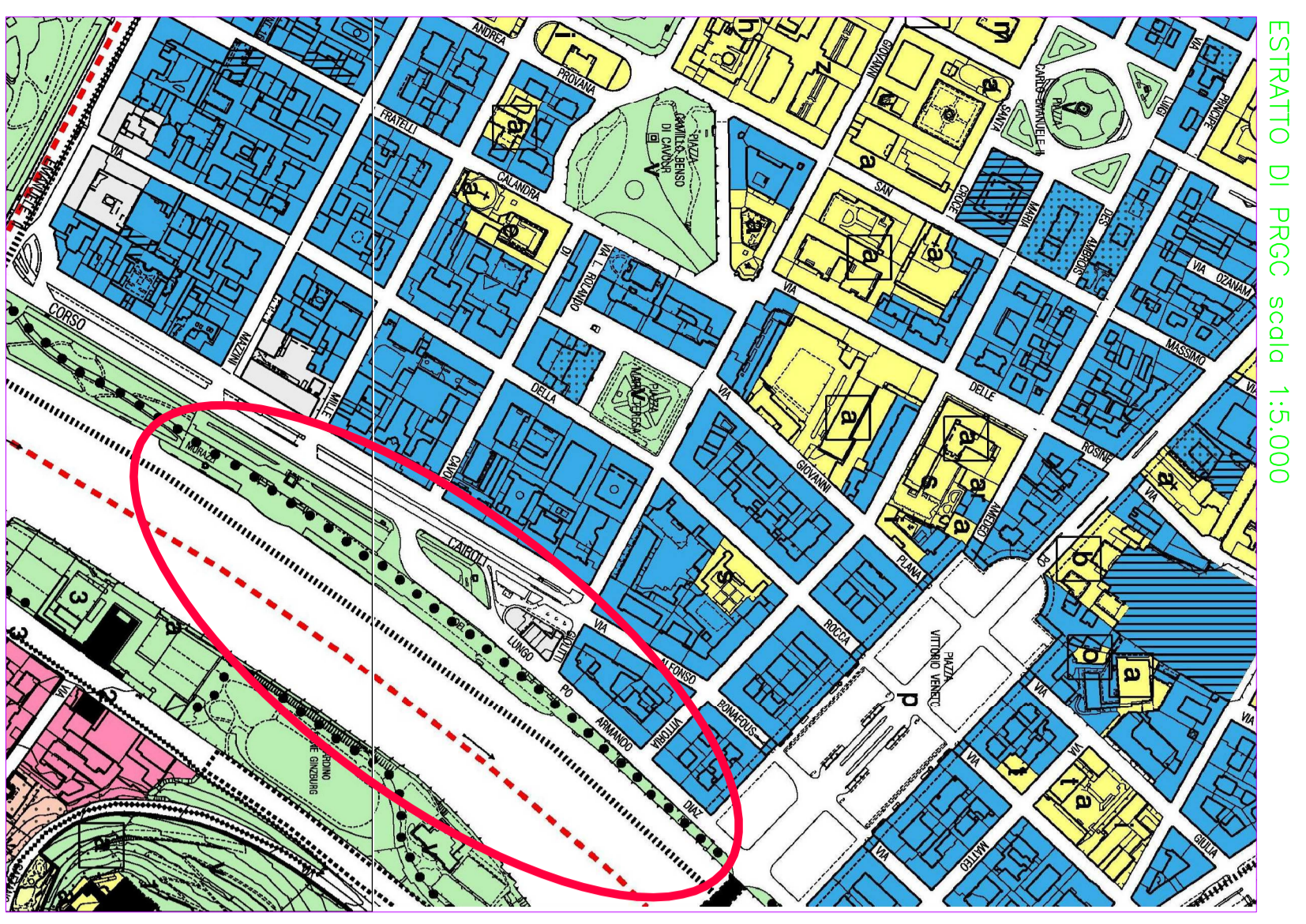
RESTAURO MURAZZI DEL PO
INTERVENTI DI SISTEMAZIONE MANUFATTI ESTERNI
(cod. opera 4110)



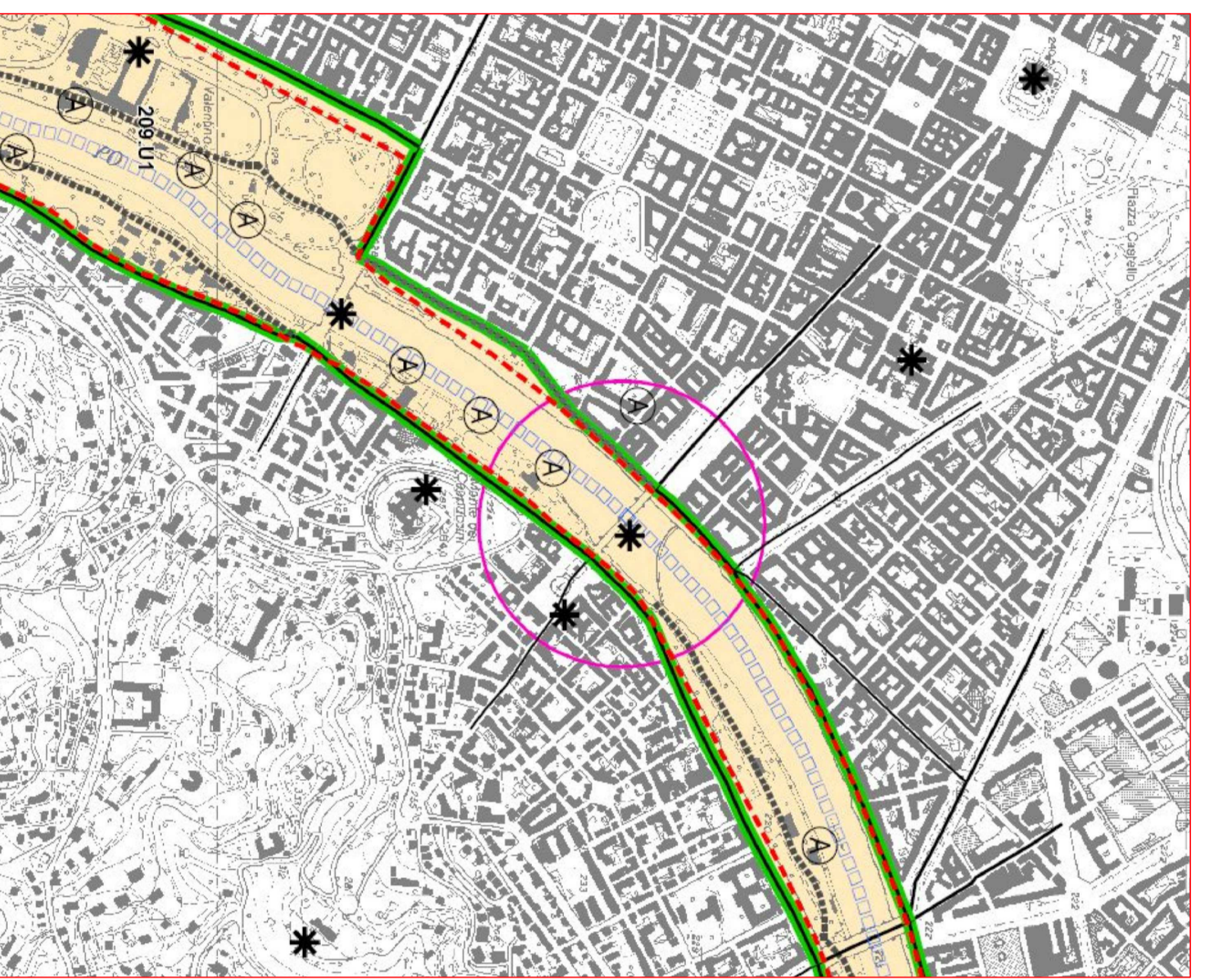
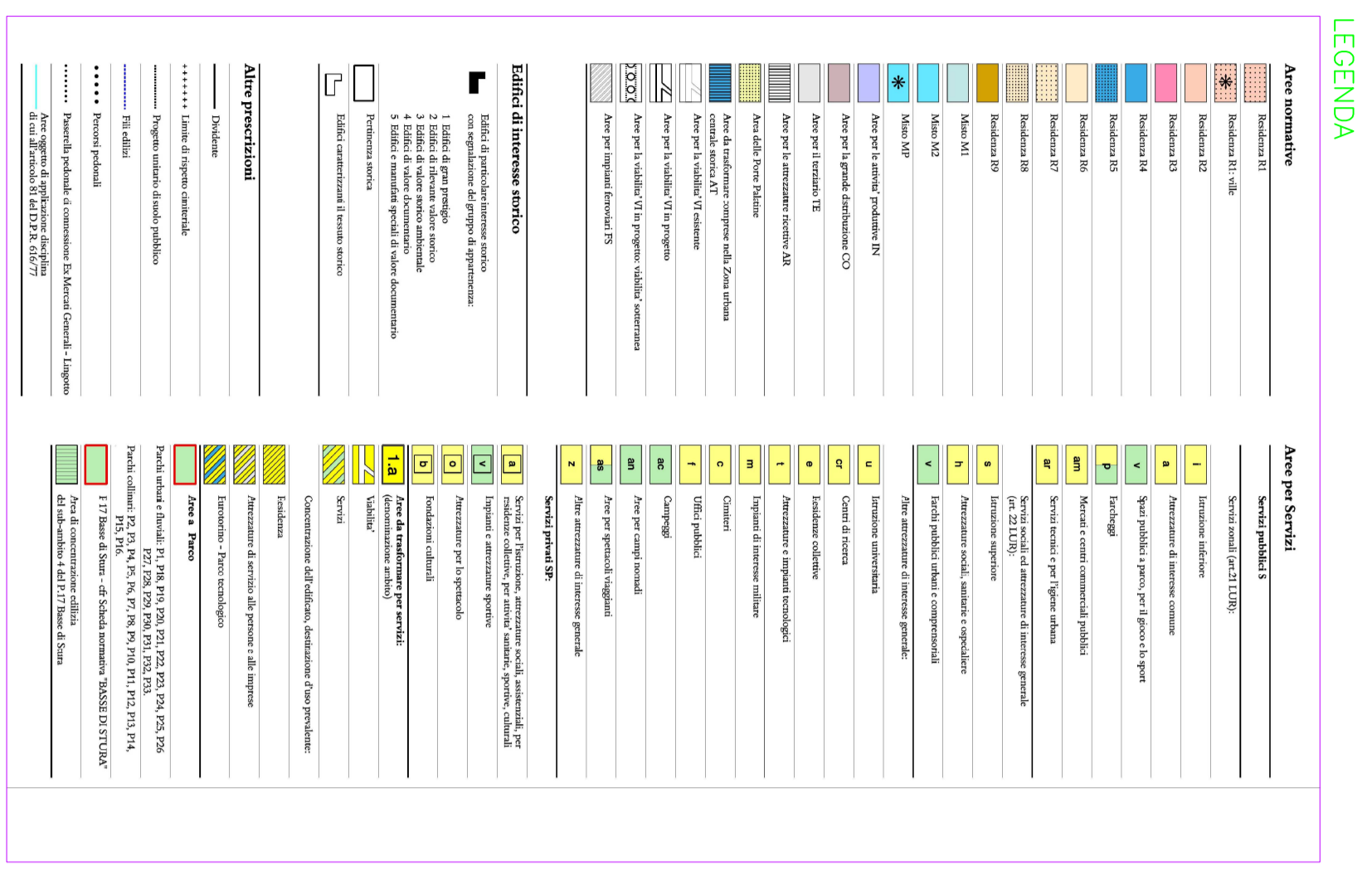
Progetto architettonico arch. Denis SABBIO
Progetto strutturale ing. Riccardo MANTOVANI
Collaboratori: geom. Fabrizio MESSIO
Consulenze per la Sicurezza: Ing. Alberto MESSINA
Consulenze per il restauro: edilizia Maria Concetta CUFFA
Via Torino 30/A, 10121 TORINO

PROGETTO ESECUTIVO

Table with 4 columns: DESCRIZIONE, QUANTITA', UNITA', PREZZO UNITARIO. Includes rows for 'Pianta murazzi' and 'Pianta sistema di protezione'. A box labeled 'AR-1' is present at the bottom right.



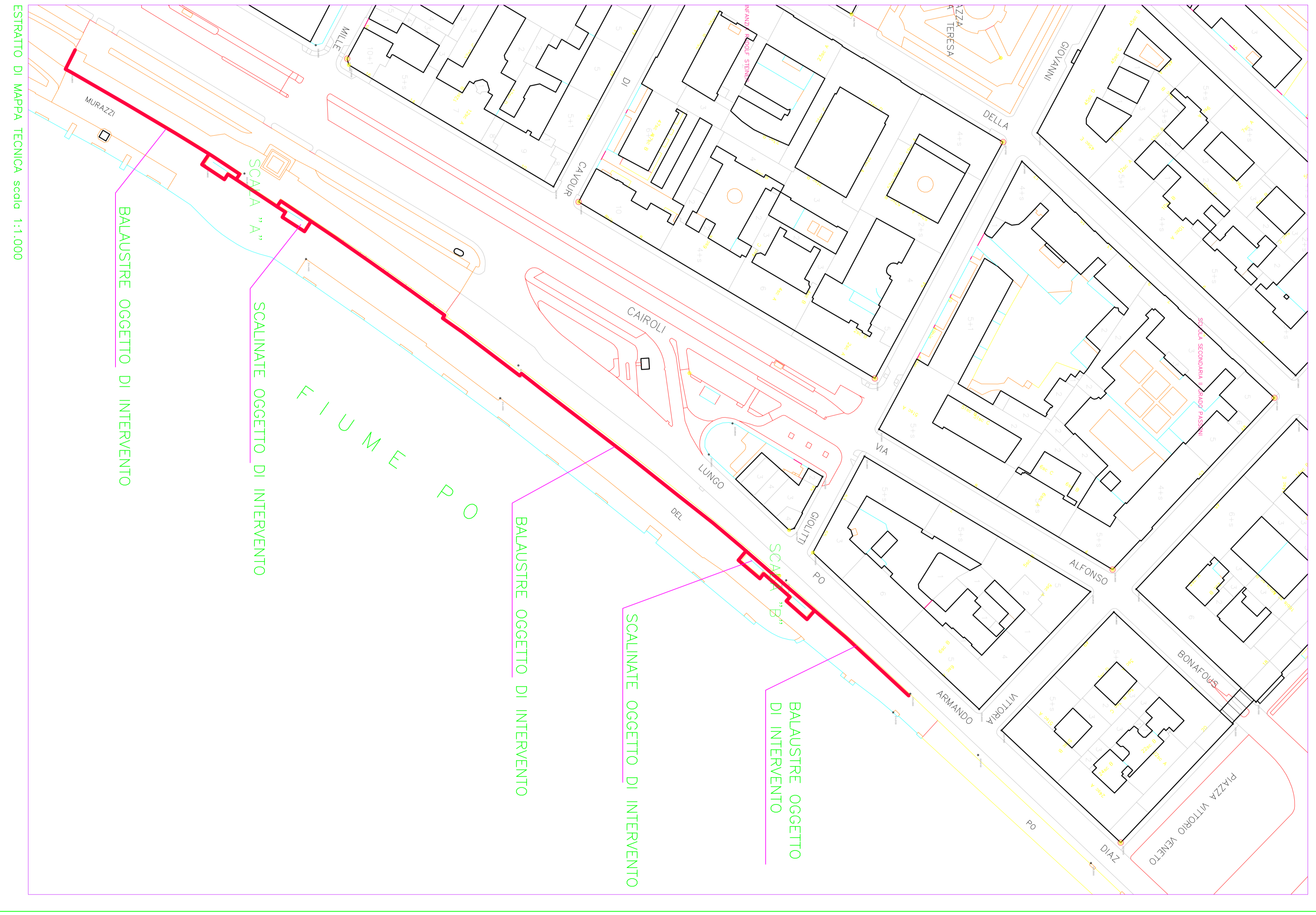
ESTRATTO DI PROG. scala: 1:5.000



ESTRATTO "PIANO D'AREA-SISTEMA" DELLE AREE PROTETTE DELLA FASCIA FLUVIALE DEL PO" TAMOLA 25 A scale 1:10.000



ESTRATTO "PIANO D'AREA SISTEMA DELLE AREE PROTETTE DELLA FASCIA FLUVIALE DEL PO" TAMOLA 25 B - CONFINI scale 1:10.000



ESTRATTO DI MAPPA TECNICA scale 1:1.000