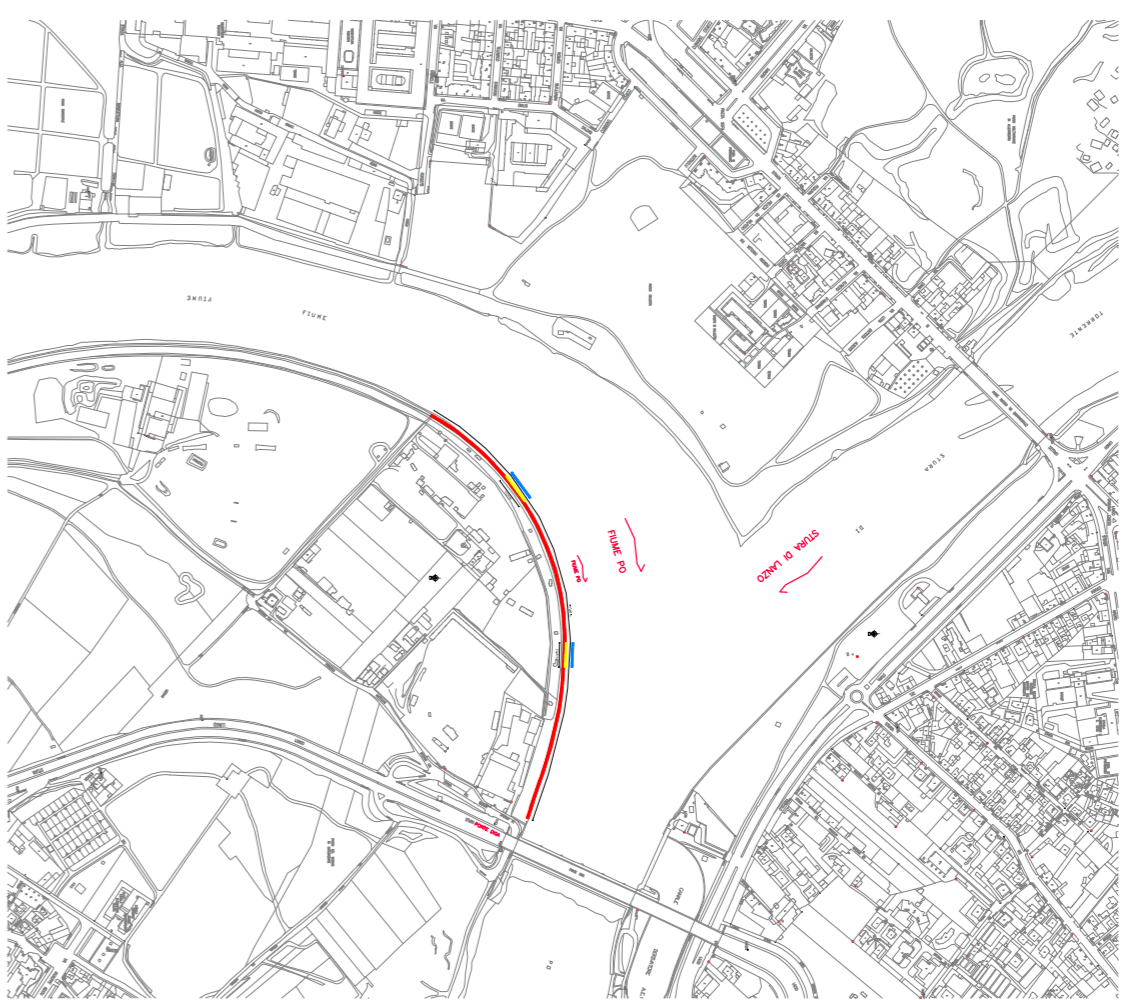
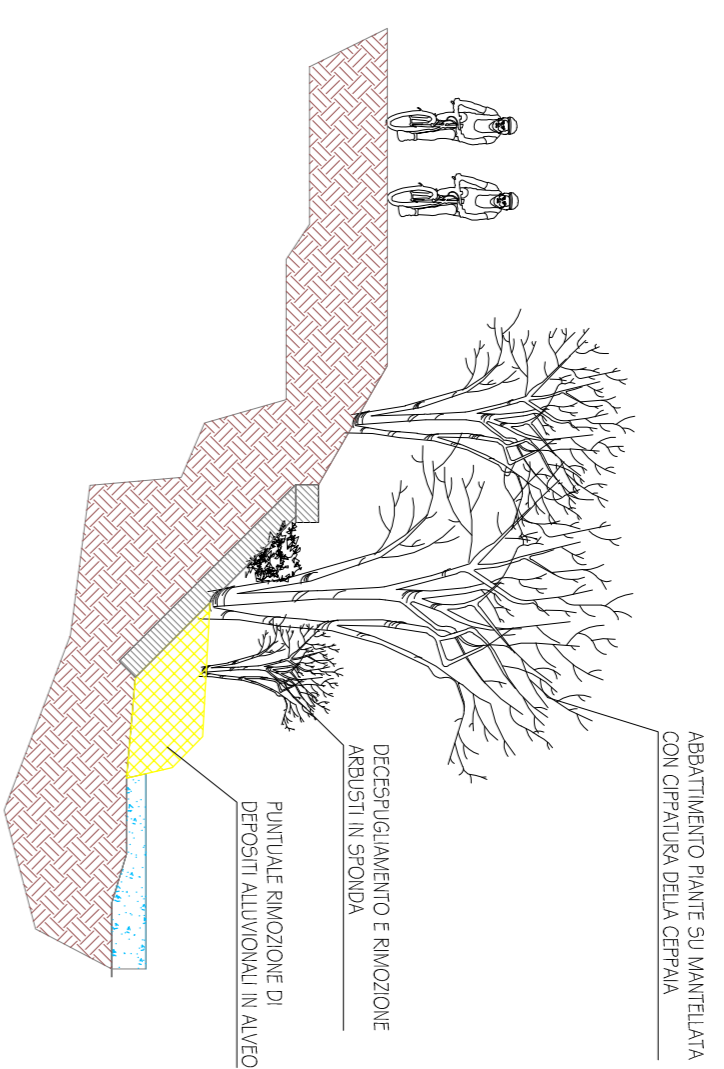


# 4-Fiume Po - Mantellata su sponda destra alla confluenza con Stura di Lanzo

COROGRAFIA  
SCALA 1:10000



SEZIONE TRASVERSALE  
STATO DI FATTO  
SCALA 1:100



SEZIONE TRASVERSALE  
PROGETTO  
SCALA 1:50

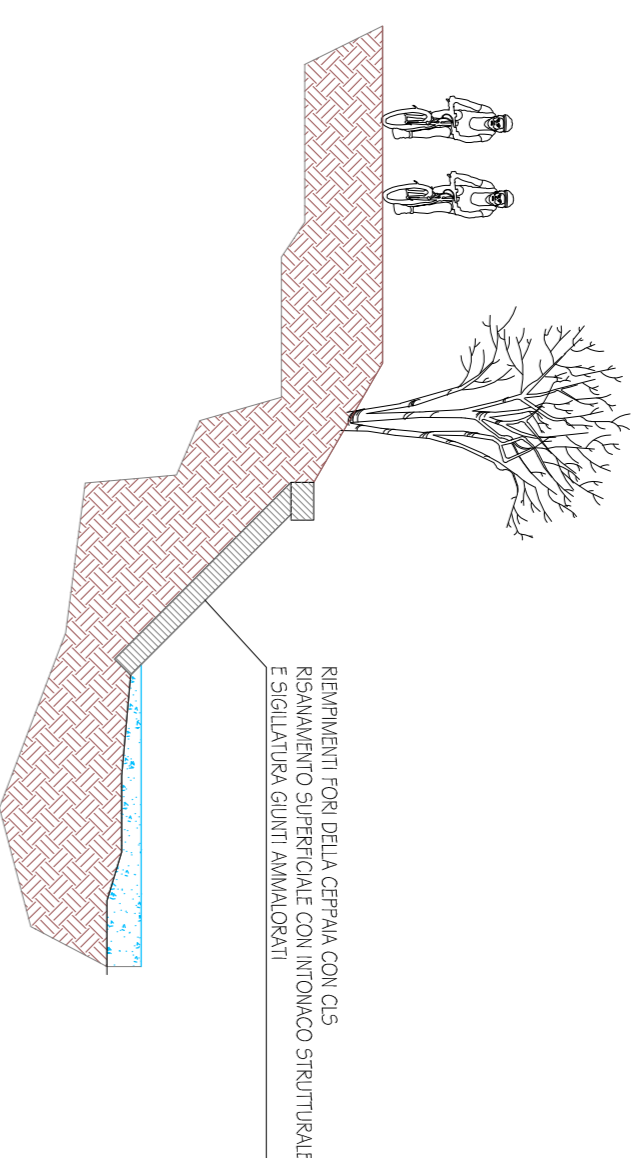
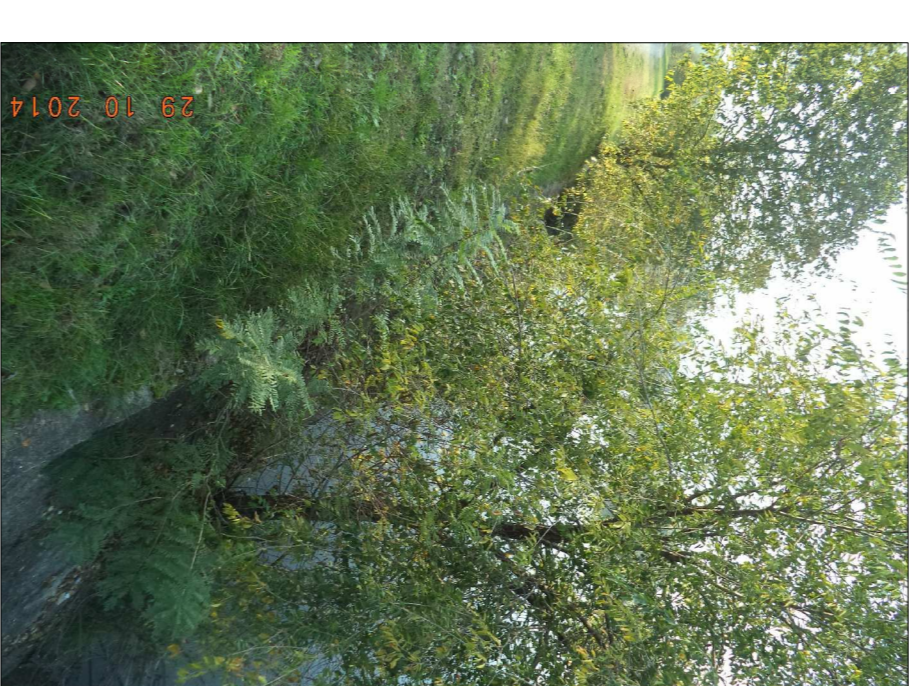
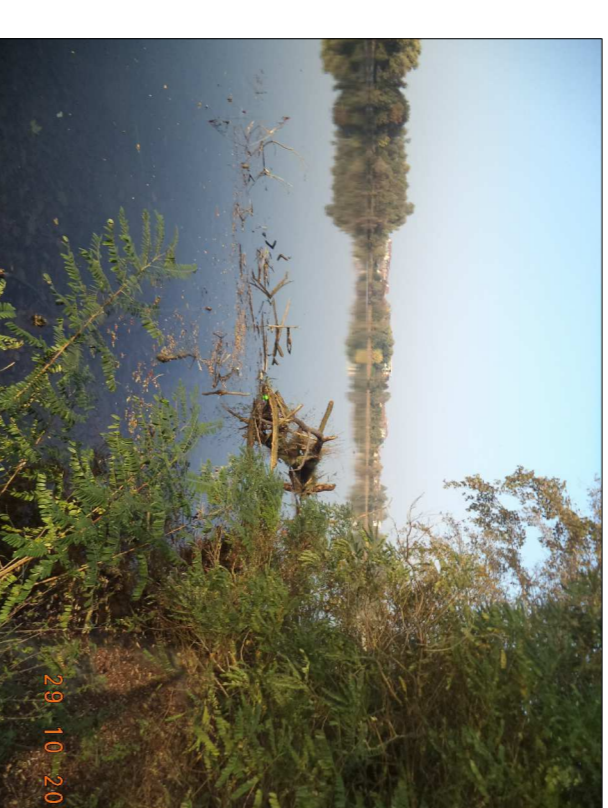
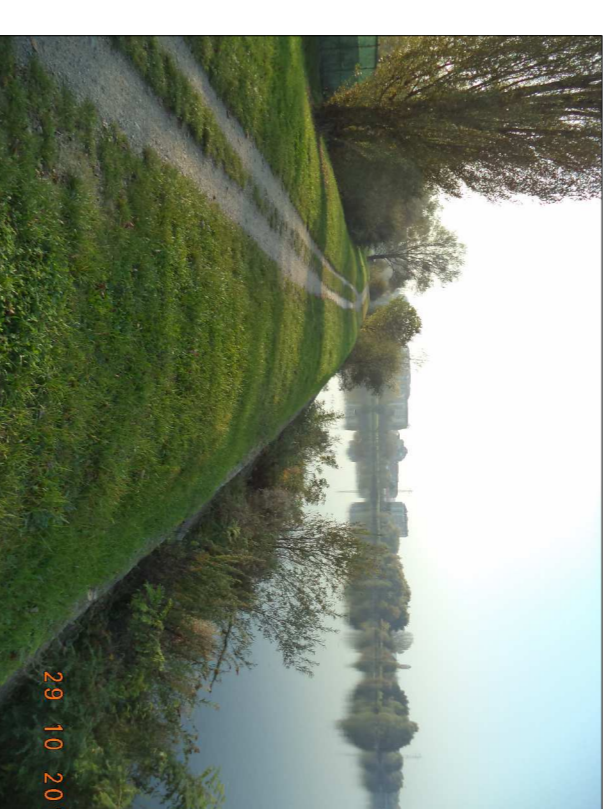
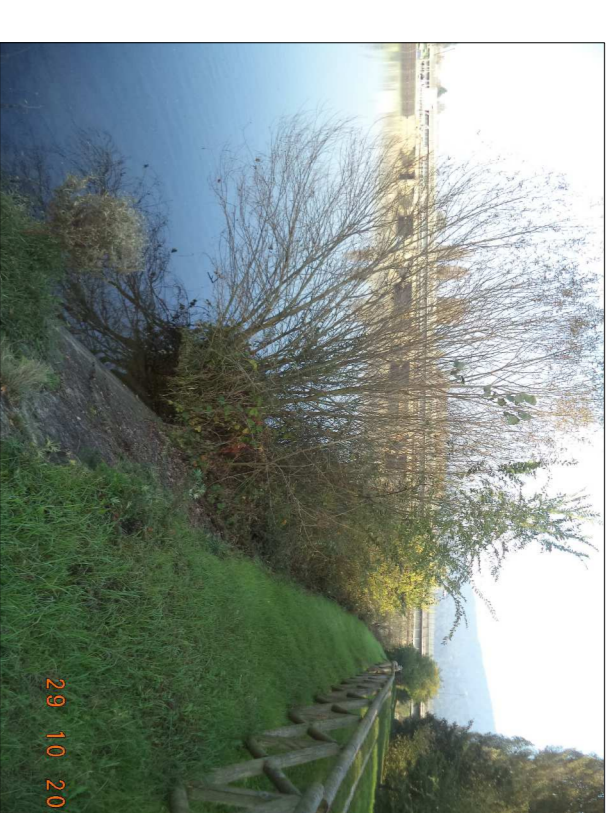
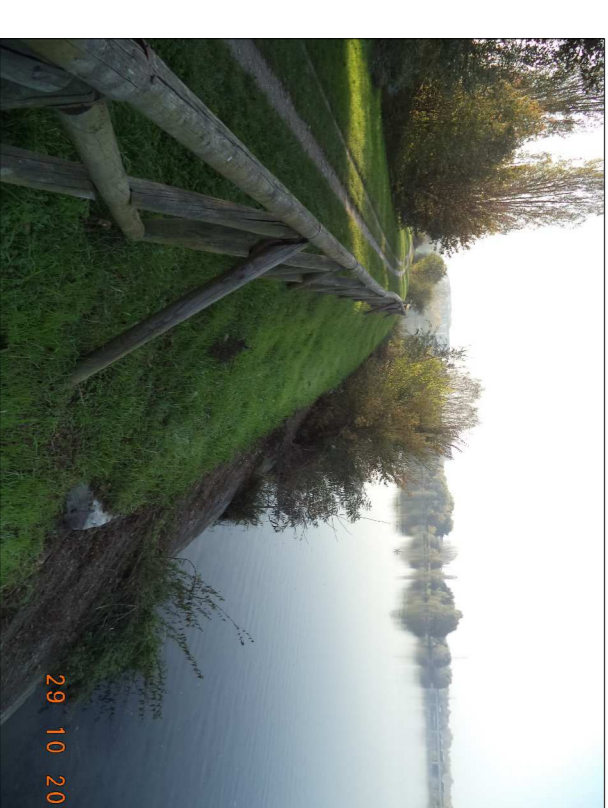
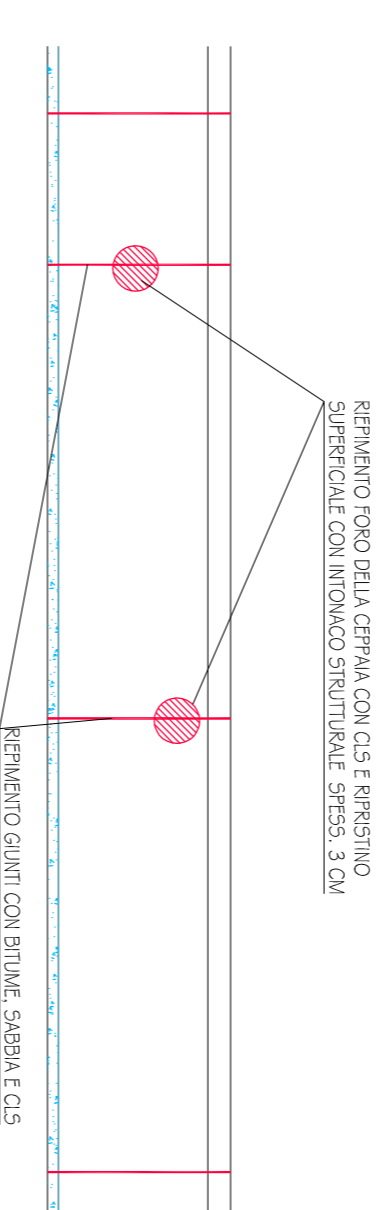


FOTO INTERVENTI:



PROSPETTO  
SCALA 1:100

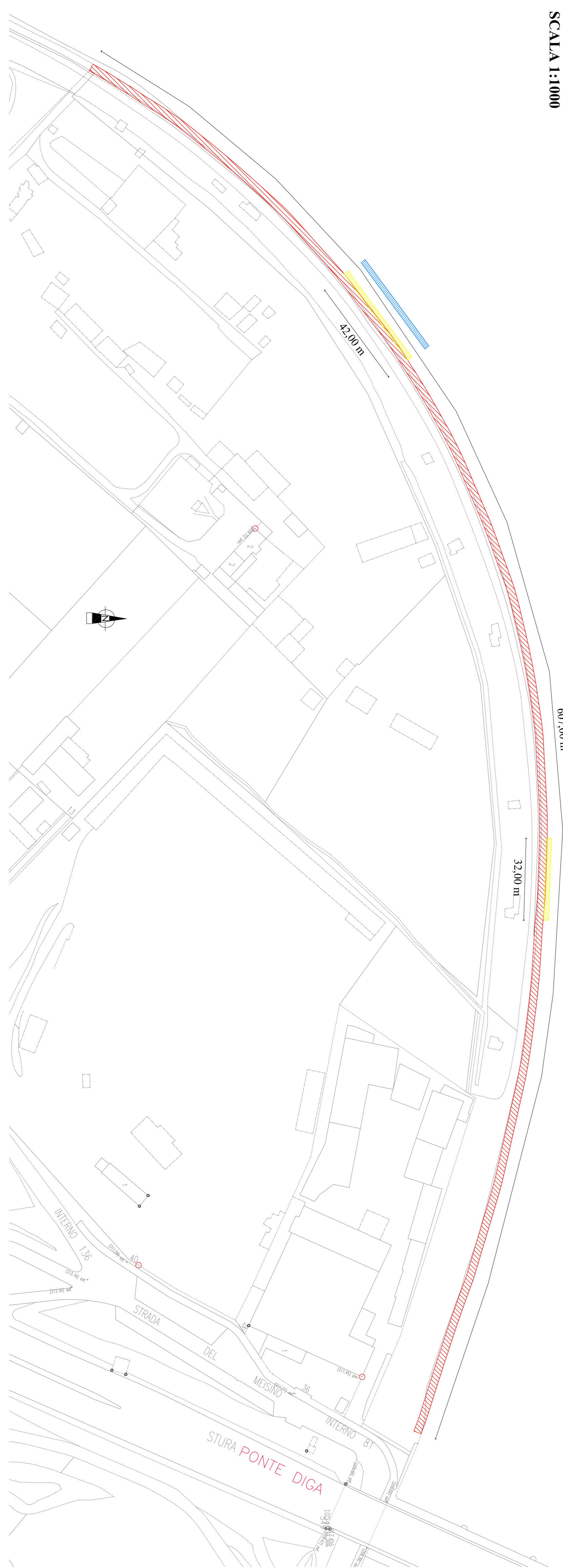


RIPRISTINO MANTELLATA SPONDA DESTRA Fiume  
PO - PLANIMETRIA  
SCALA 1:1000

FIUME PO

**LEGENDA:**

- TAGLIO PIANTE E VEGETAZIONE SPONTANEA
- RIMOZIONE DEPOSITI ALLUVIONALI SU MANTELLATA
- AREE DI DEPOSITO DEL MATERIALE MOVIMENTATO



CITTA' DI TORINO

DIREZIONE INFRASTRUTTURE E MOBILITA'  
SERVIZIO PONTI, VIE D'ACQUA ED INFRASTRUTTURE

RIPRISTINO DELL'OFFICIOSITA' IDRAULICA DELLA SEZIONE D'ALVEO DEI CORSI D'ACQUA PO, DORA RIPARIA, STURA DI LANZO NELL'AMBITO DELLA CITTA' DI TORINO. MEDIANTE MANUTENZIONE DELLA VEGETAZIONE RIPARIALE E MOVIMENTAZIONE DEI DEPOSITI LITOIDI E INTERVENTI DI MANUTENZIONE DELLA VEGETAZIONE RIPARIALE, RIPRISTINO ED ADEGUAMENTO AL NUOVO ASSETTO IDRAULICO DELLE DIFESE SPONDALE ESISTENTI ED MANTENIMENTO DELLA SEZIONE DEFUSSO DEL Fiume PO NEL TRATTO COMPRESO TRA LA CONFLUENZA DEL PELICE E LA CONFLUENZA DELLO STURA DI LANZO

PROGETTO: ESECUTIVO	ELABORATO: 4 - Fiume STURA DI LANZO INTERVENTO AREA DI SFOCIO IN PO DEL Fiume STURA DI LANZO
DATA:	

DIRETTORE DELLA DIREZIONE: Ing. Roberto Bertasio	
GRUPPO DI LAVORO: Geom. Francesco Borla - collaboratore tecnico Geom. Federico Salteri - collaboratore tecnico	TAVOLA: 4 REVISIONE: 00 SCALA: VARIE
PROGETTISTA: Geom. Giorgio Ghilì	RESPONSABILE DEL PROCEDIMENTO: Ing. Giorgio Marengo