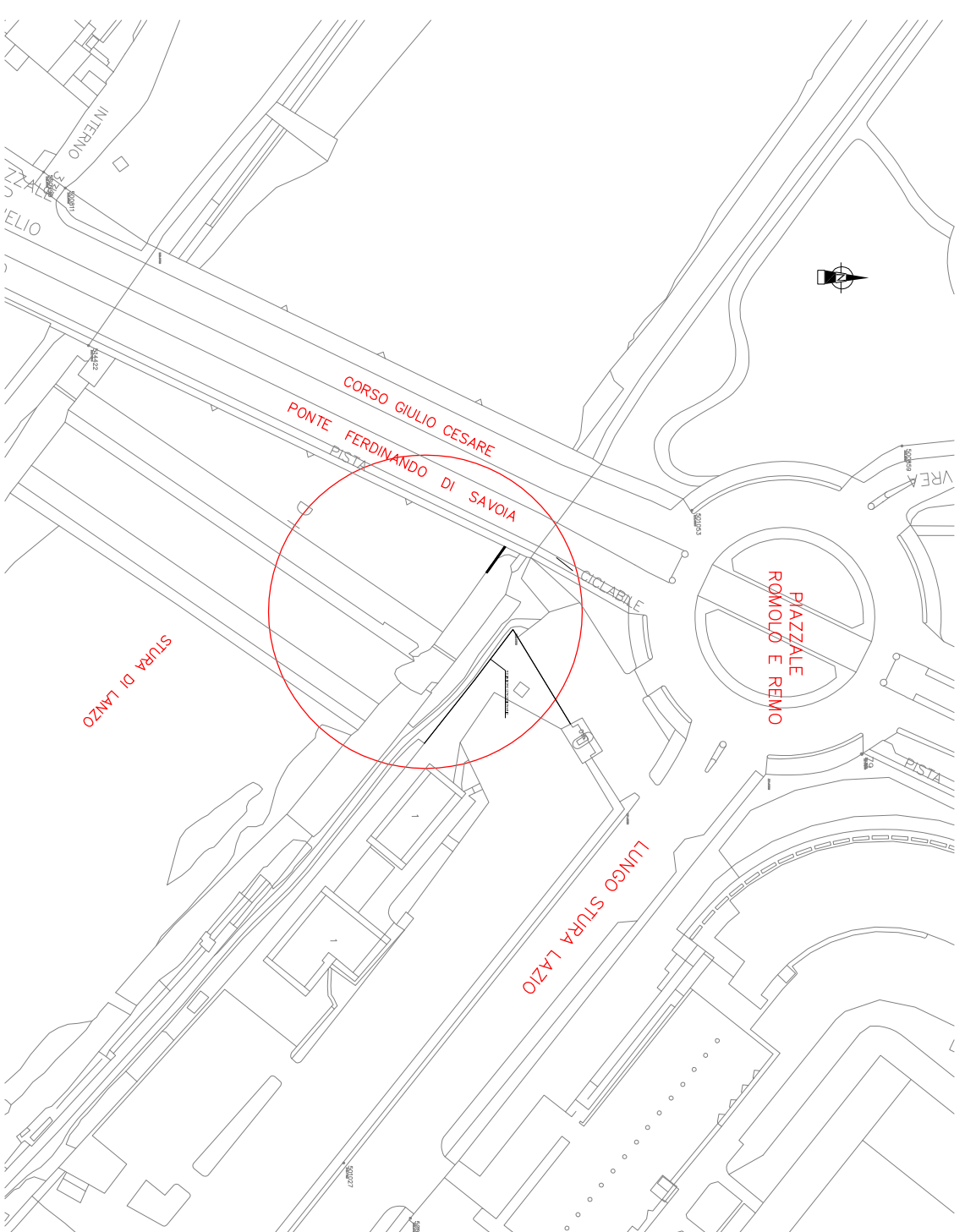
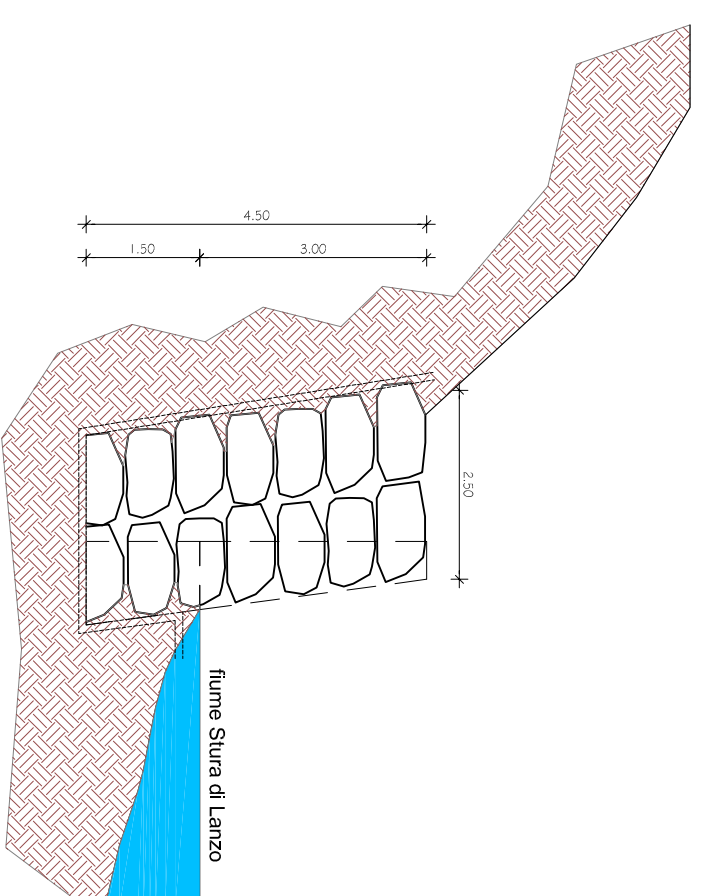


1-Fiume Stura di Lanzo- Ripristino scogliera in sponda sinistra a valle del ponte di corso Giulio Cesare

COROGRAFIA
SCALA 1:2000



SEZIONE TRASVERSALE DI PROGETTO IN PROSSIMITA' DEI MURI ESISTENTI
SCALA 1:100



SEZIONE TRASVERSALE DI PROGETTO TIPO
SCALA 1:100

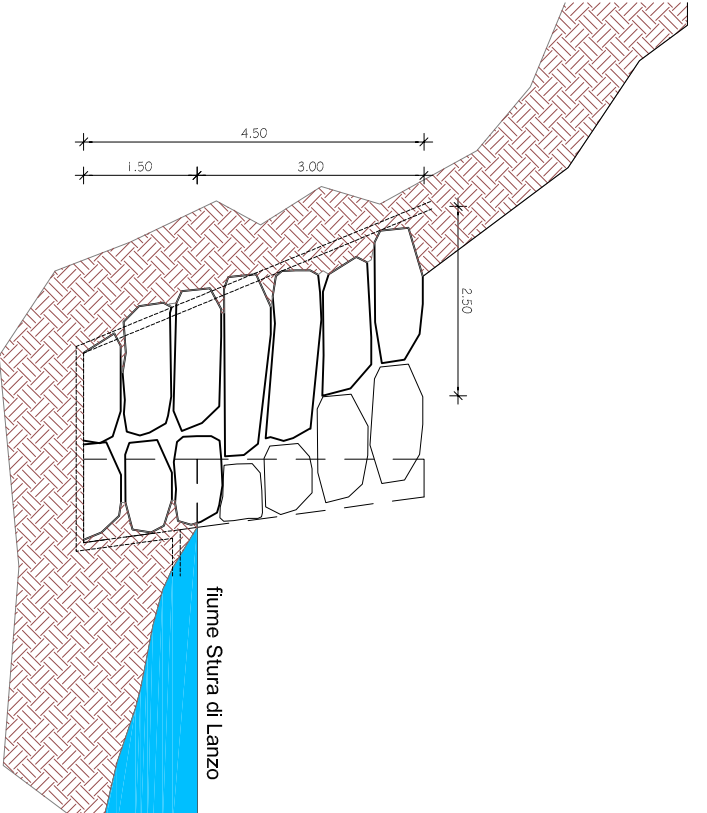
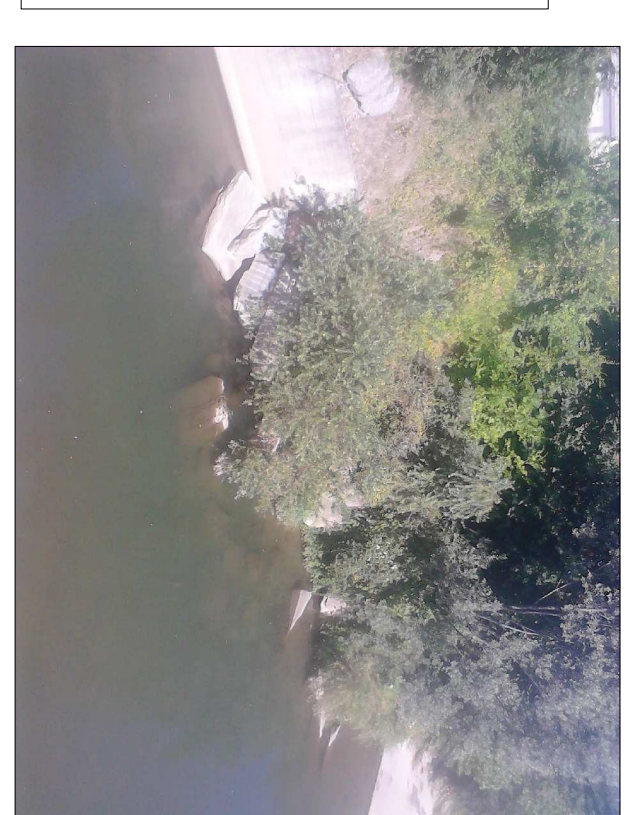


FOTO INTERVENTO:

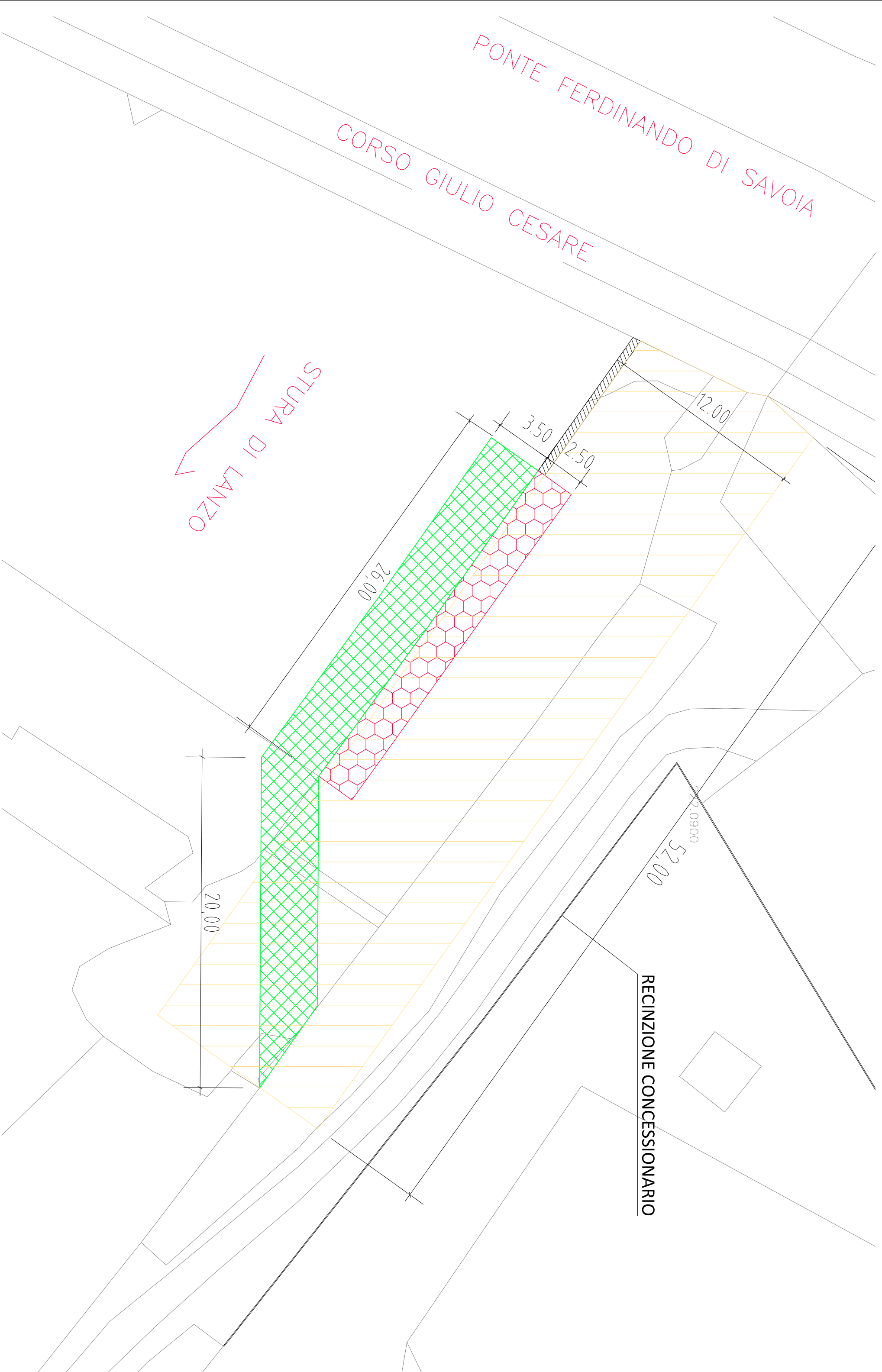


LEGENDA:

	RAMPA DI ACCESSO IN ALVEO E ISOLA DI LAVORO
	DECESPUGLIAMENTO E TAGLIO PIANTE
	RIPRISTINO SCOGLIERA CON MASSI DI CAVA AD INCLINAZIONE VARIABILE PER RACCORDARSI AI MURI ESISTENTI
	MURO IN C.A. ESISTENTE



PLANIMETRIA
SCALA 1:200



CITTA' DI TORINO

DIREZIONE INFRASTRUTTURE E MOBILITA'
SERVIZIO PONTI, VIE D'ACQUA ED INFRASTRUTTURE

RIPRISTINO DELL'OFFICIOSITA' IDRICA DELLA SEZIONE D'ALVEO DEI CORSI D'ACQUA PO, DORA RIPARIA, STURA DI LANZO NELL'AMBITO DELLA CITTA' DI TORINO MEDIANTE MANUTENZIONE DELLA VEGETAZIONE RIPARIALE E MOVIMENTAZIONE DEI DEPOSITI LITOIDI E INTERVENTI DI MANUTENZIONE DELLA VEGETAZIONE RIPARIALE, RIPRISTINO ED ADEGUAMENTO AL NUOVO ASSETTO IDRALICO DELLE DIFESE SPONDALE ESISTENTI ED MANTENIMENTO DELLA SEZIONE DEFUSSO DEL FUME PO NEL TRATTO COMPRESO TRA LA CONFLUENZA DEL PELLICE E LA CONFLUENZA DELLO STURA DI LANZO

PROGETTO: **1 - Fiume Stura di Lanzo**
ESECUTIVO: **INTERVENTO A VALLE DEL PONTE FERDINANDO DI SAVOIA**
DATA: _____

ELABORATO: **1 - Fiume Stura di Lanzo**
INTERVENTO A VALLE DEL PONTE FERDINANDO DI SAVOIA
DIRETTORE DELLA DIREZIONE: **Ing. Roberto Bertasio**

GRUPPO DI LAVORO: **TAVOLA 1**
Geom. Francesco Bardi - collaboratore tecnico
Geom. Federico Salteri - collaboratore tecnico
REVISIONE: **00**
SCALA: **VARIE**

PROGETTISTA: **Geom. Giorgio Ghil**

RESPONSABILE DEL PROCEDIMENTO: **Ing. Giorgio Marengo**