

CITTA' DI TORINO

Allegato N°:

DIREZIONE EDIFICI MUNICIPALI, PATRIMONIO E VERDE  
SERVIZIO EDIFICI MUNICIPALI

### Mantenzione Straordinaria Sedi Comando Provinciale Vigili del Fuoco

Comita di lavoro unico ufficio tecnico:  
**Ing. Laura Olivari**  
**P.L. Mauro Romano**

Progetto architettonico  
**Ing. Laura Olivari**

Progetto impianti fluidodinamici  
**P.L. Mauro Romano**

Coordinatore della sicurezza in fase di  
progettazione:  
**Ing. Laura Olivari**

Responsabile del procedimento e  
Direttore dei Lavori:  
**Gen. Bruno Sardi**

#### PROGETTO DEFINITIVO

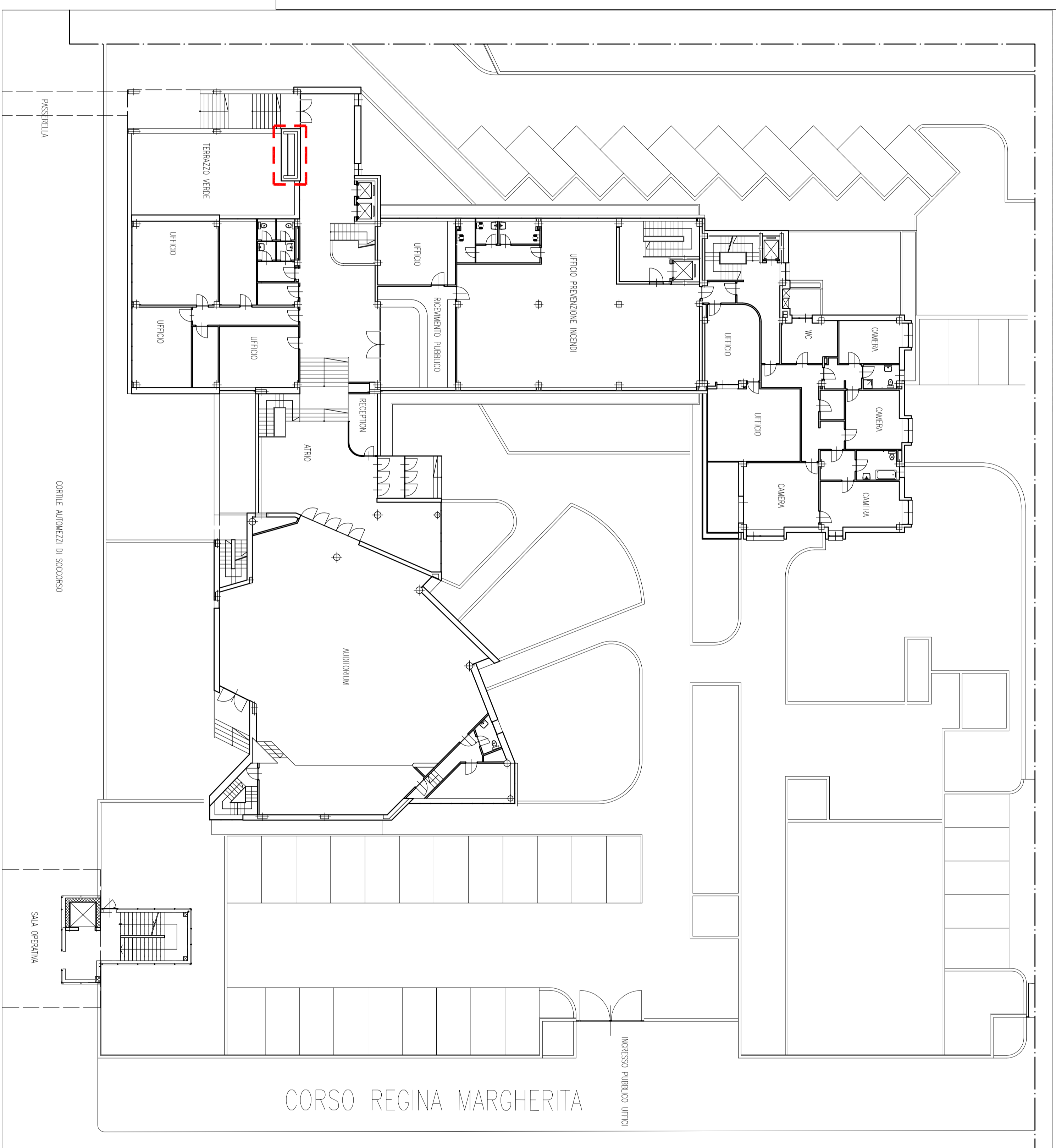
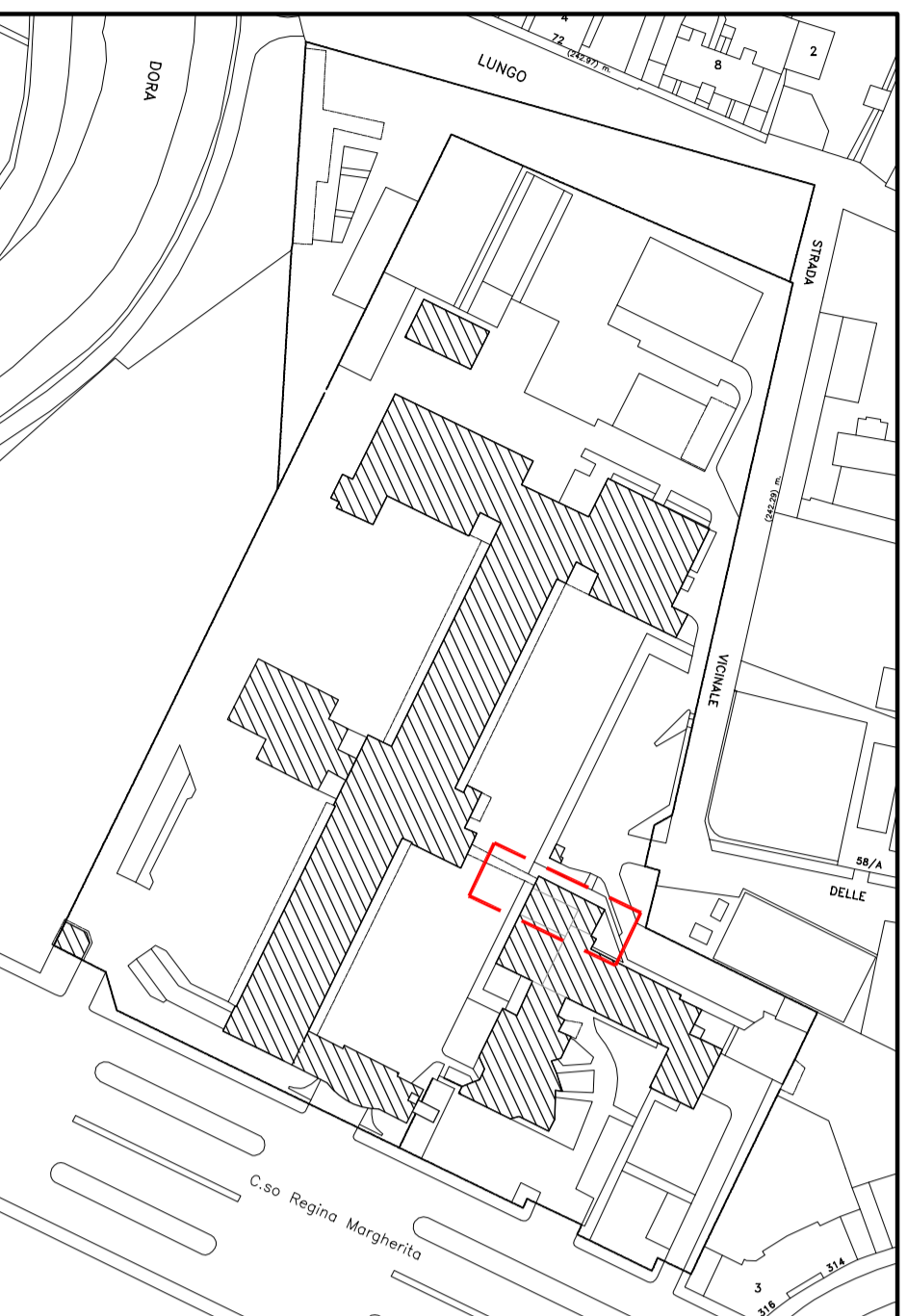
OGGETTO  
COMANDO CORSO REGINA MARGHERITA 330  
INTERVENTI DI SISTEMAZIONE  
DELLA CANNA FUMARIA

SCALE: FILE SCALE 1:20  
SCALA 1:200

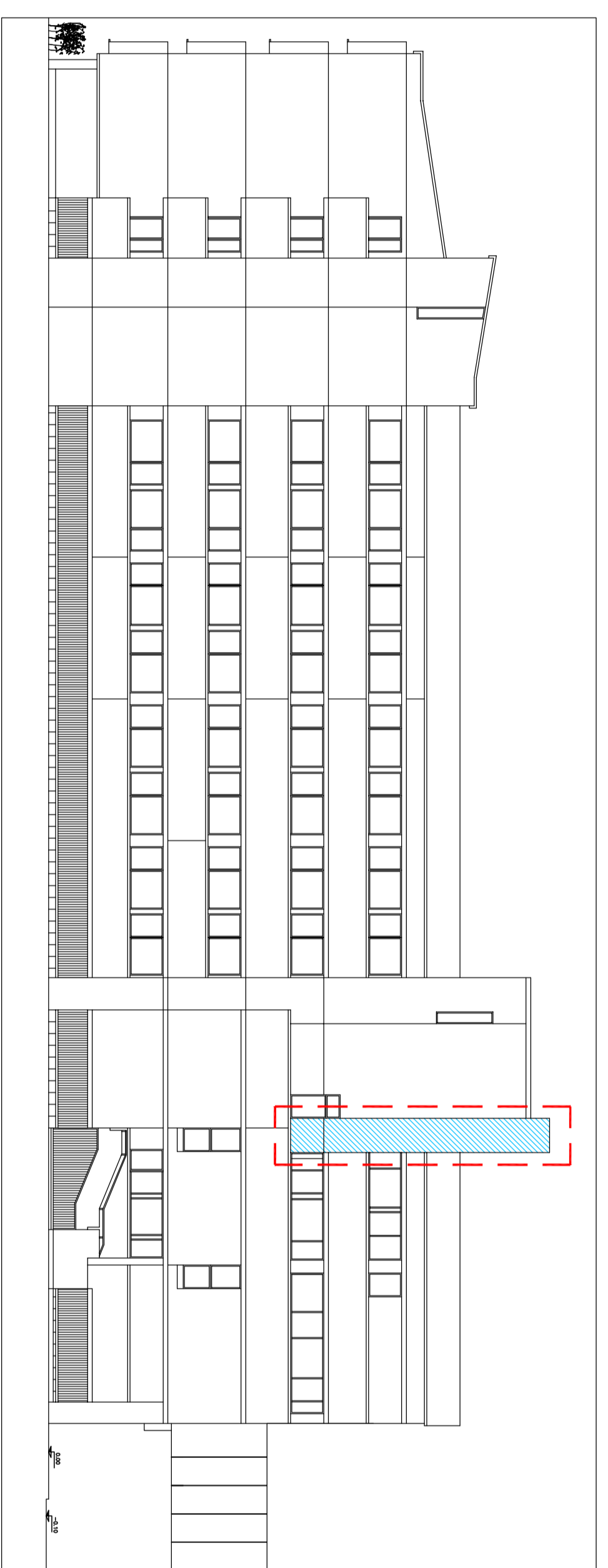
REV.	MODIFICAZIONE	DATA	PROGETTISTA	CONSENTITO
0	DISSEGNO	04.01.2014		
1				
2				
3				
4				

ESAGNERO  
A-05

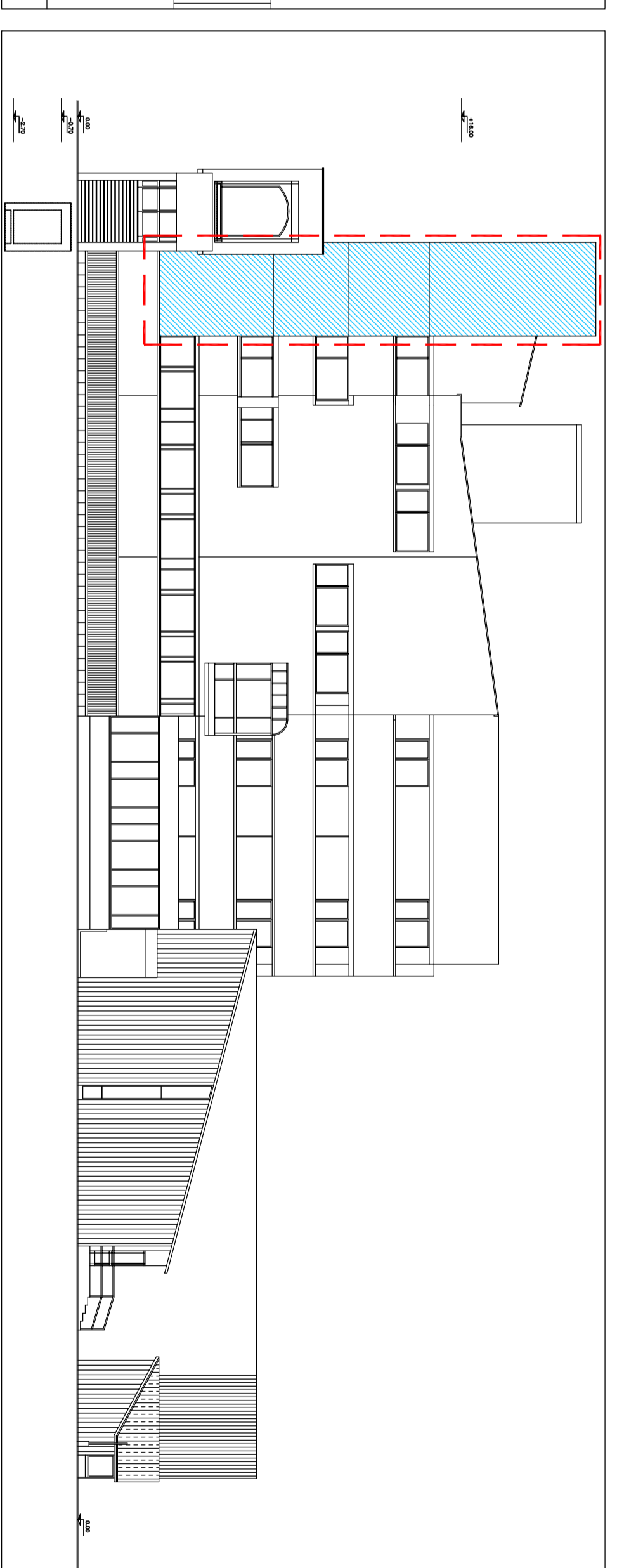
#### PLANIMETRIA D'INQUADRAMENTO



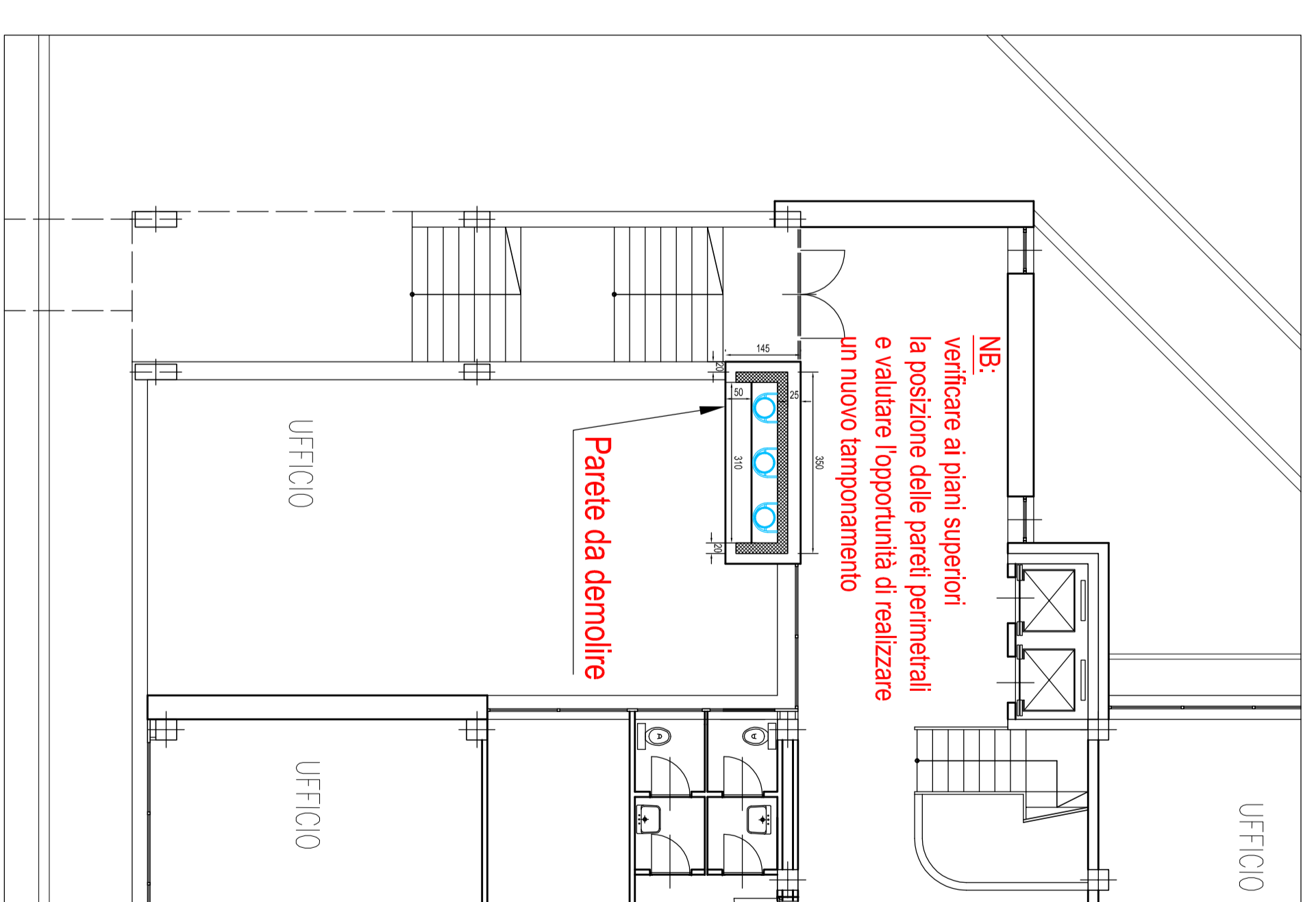
PIANTA PIANO PRIMO



PROSPETTO NORD



PROSPETTO OVEST



**NB:**  
verificare ai piani superiori  
la posizione delle pareti perimetrali  
e valutare l'opportunità di realizzare  
un nuovo tamponamento

Parete da demolire

- Demolizione della esistente canna fumaria assistente:
- Rimozione delle scossaline in copertura
  - Demolizione dei tamponamenti in blocchi refrattari fino al sesto in cemento armato
  - Verifica capacità portante delle 3 canne fumarie
  - Pulizia della superficie in ca.
  - Posa intonaco resistente ai vapori acidi
  - Fessaggio canne fumarie esistenti
  - Integgratura nuovi intonaci
  - Posa nuove scossaline e bidella alla base delle canne fumarie sul loro soletto di accesso alla centrale termica

AREA DI INTERVENTO