

Allegato N°.

CITTÀ DI TORINO
DIREZIONE EDIFICI MUNICIPALI, PATRIMONIO E VERDE
SERVIZIO EDIFICI MUNICIPALI

Mantenzione Straordinaria Sedi Comando Provinciale Vigili del Fuoco

Gruppo di lavoro edico ufficio tecnico:
Ing. Laura **OSVALD**
P.I. Mauro **RAUONICO**

Progetto architettonico
Ing. Laura **OSVALD**

Progetto impianti fluidodinamici
P.I. Mauro **RAUONICO**

Coordinatore della sicurezza in fase di
progettazione ai sensi D.L. 81/08
Ing. Laura **OSVALD**

Responsabile del procedimento e
Direttore Servizio Tecnico
Ing. Dario **SALDI**

PROGETTO DEFINITIVO

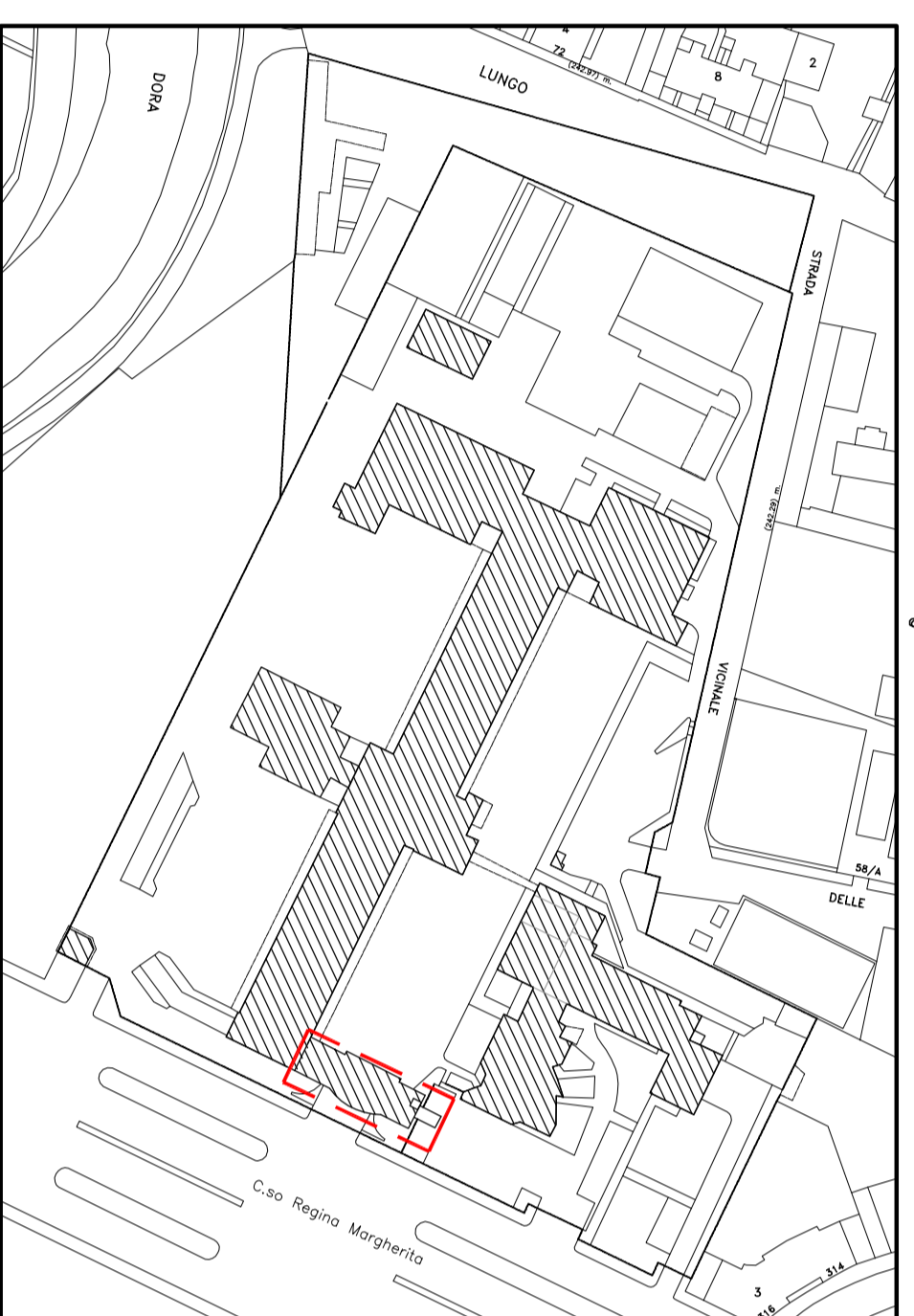
OGGETTO
COMANDO CORSO REGINA MARGHERITA 330
INTERVENTI SUI SERRAMENTI ESTERNI
DELLA SALA OPERATIVA

NOTE-INIZI Scava Fori
SCALA 1:200

REV.	DESCRIZIONE	DATA	DESCRITTORE	CONTROLLATO
0	PROGETTO	ott. 2014	EL.	
1				
2				
3				
4				

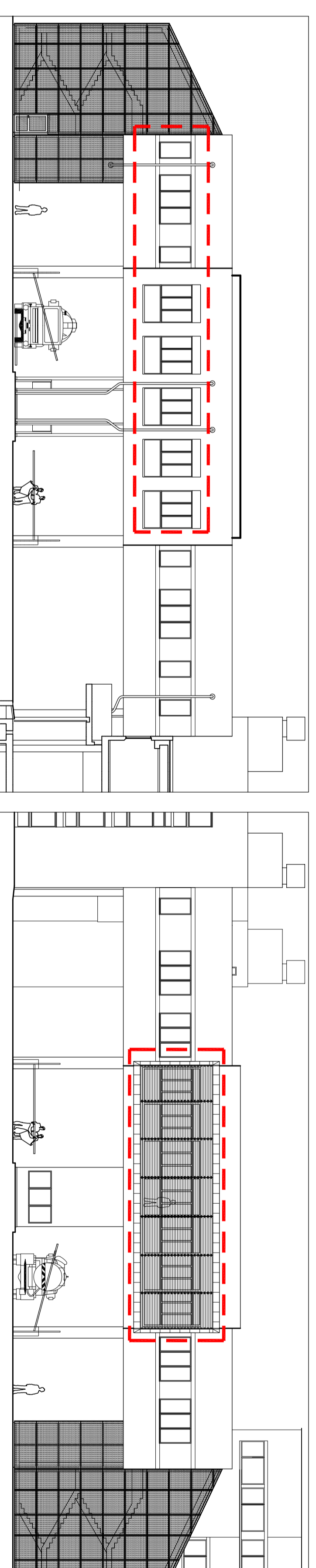
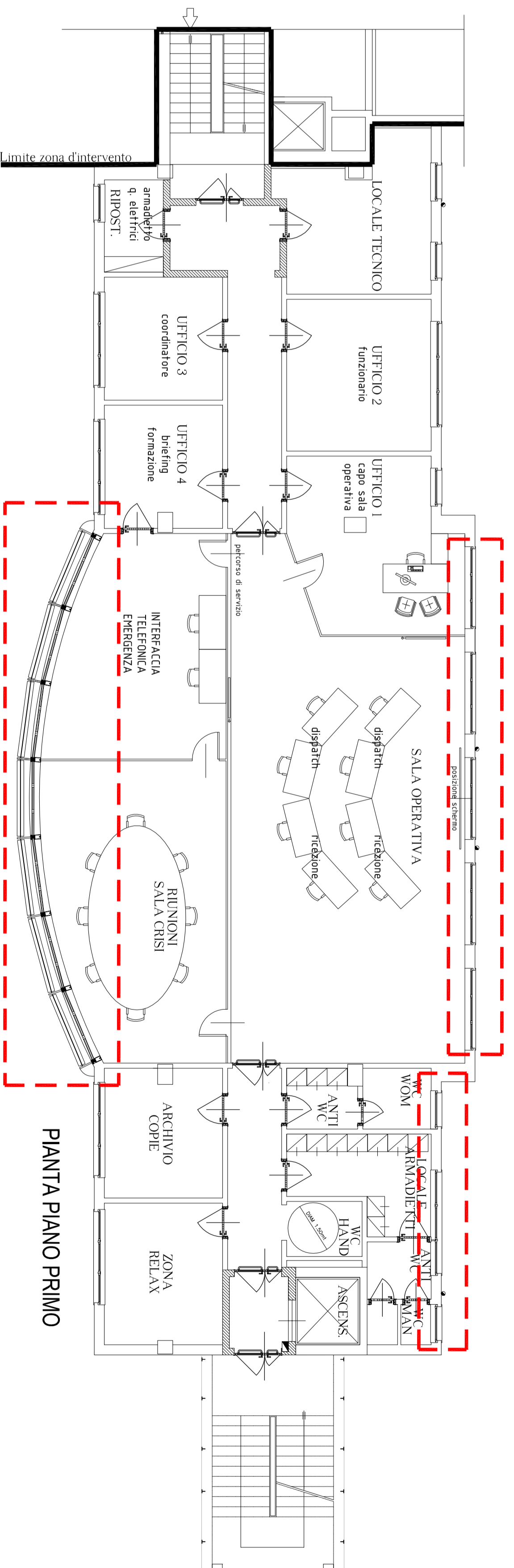
ESADOPATO
A-04

PLANIMETRIA D'INQUADRAMENTO



- Sistemazione serramenti vetrali su due prospetti:
- Revisione completa dei serramenti
 - Inserimento di ulteriori ferriere
 - Sostituzione della ferramenta mancante o malfunzionante

AREA DI INTERVENTO



PROSPETTO SU CORTILE PRINCIPALE

PROSPETTO SU C.SO REGINA MARGHERITA