



CITTÀ DI TORINO

VICE DIREZIONE INGEGNERIA

DIREZIONE INFRASTRUTTURE E MOBILITÀ

SERVIZIO PONTI, VIE D'ACQUA E INFRASTRUTTURE

Allegato

# INTERVENTI URGENTI SU SCARPATE E SEDIMI STRADE COLLINARI LOTTO 7

ELABORATO:

Strada del Cresto 109

PROGETTO: DEFINITIVO

DATA: SETTEMBRE 2013

GRUPPO DI LAVORO

Ing. Antonio MOULO  
Arch. Giorgio COROTTO

TAVOLA: 11

REVISIONE: 80113

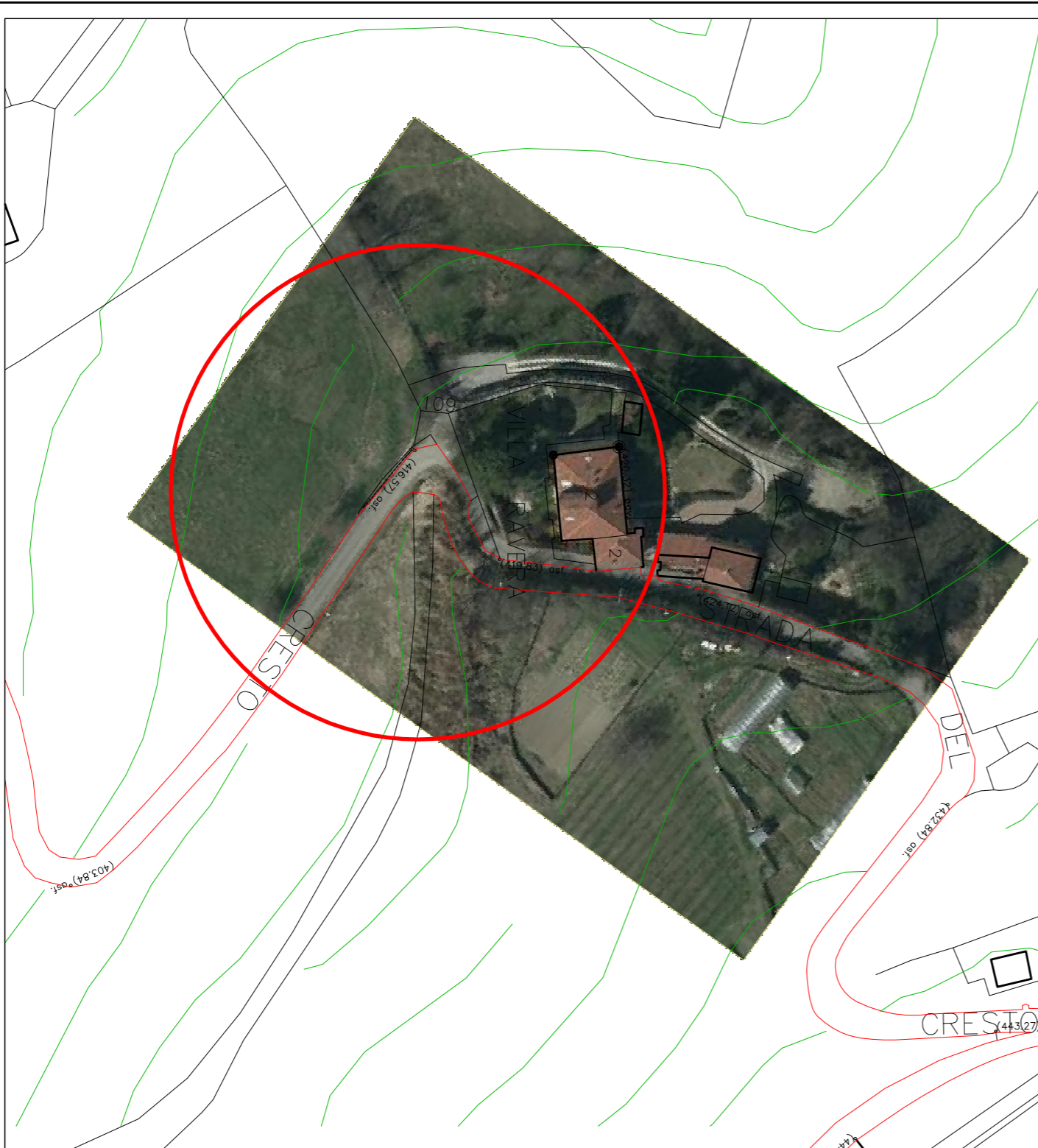
SCALA: 1:20.000

PROGETTISTA:  
Ing. Giovanna COBELLI

RESPONSABILE DEL PROCEDIMENTO:  
Ing. Giorgio MARENCO

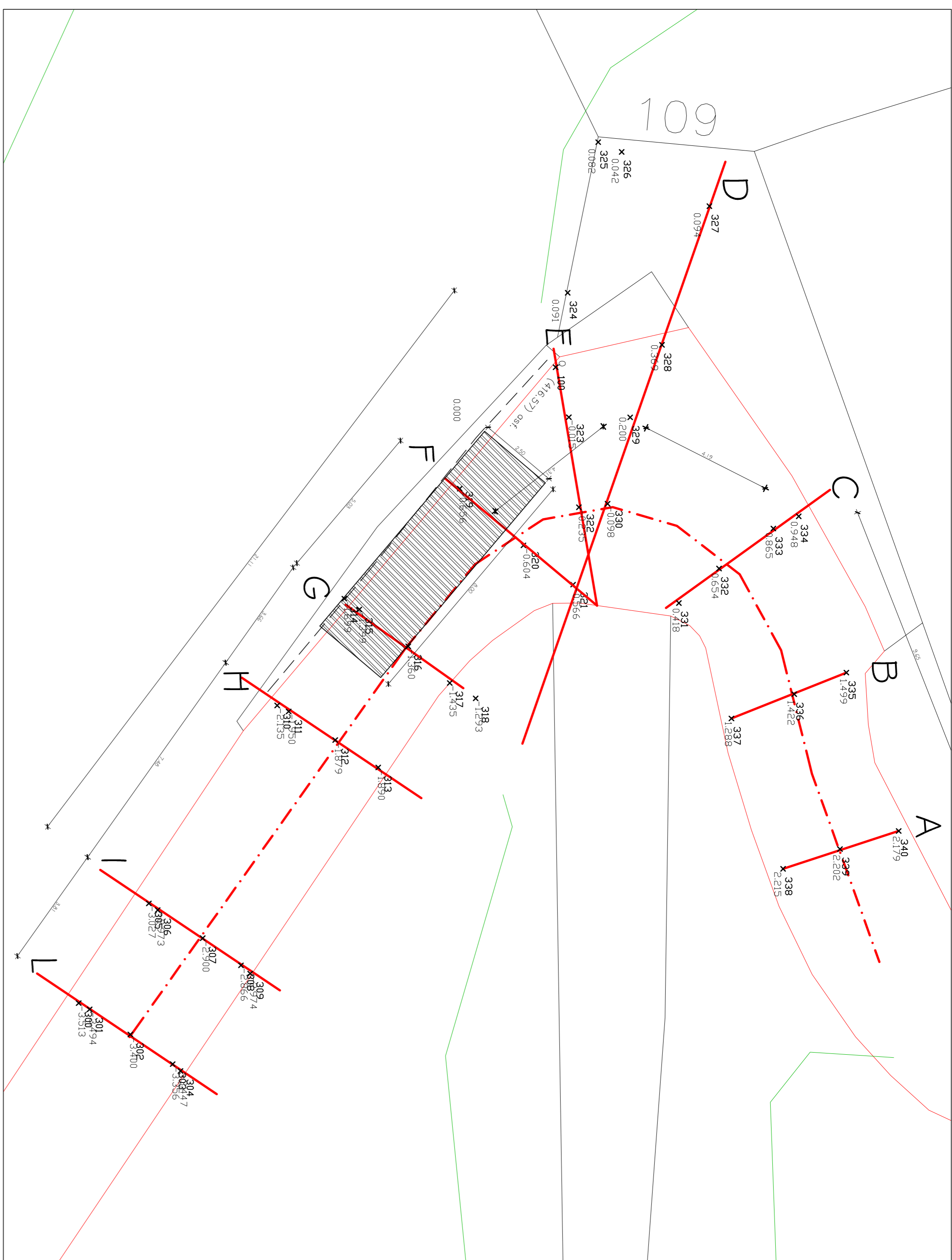
DIRETTORE DELLA DIREZIONE INFRASTRUTTURE E MOBILITÀ:  
Ing. Roberto BERTASIO

Ubicazione



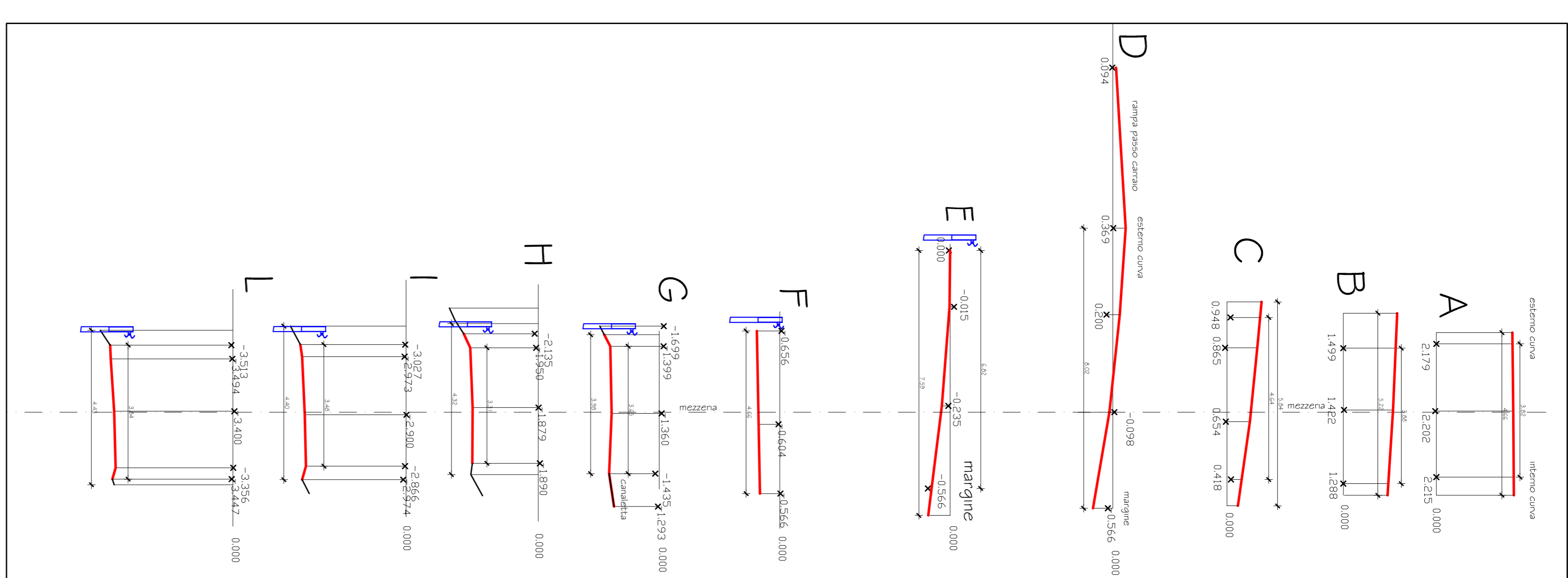
1:1.000

Rilevamento planaltimetrico



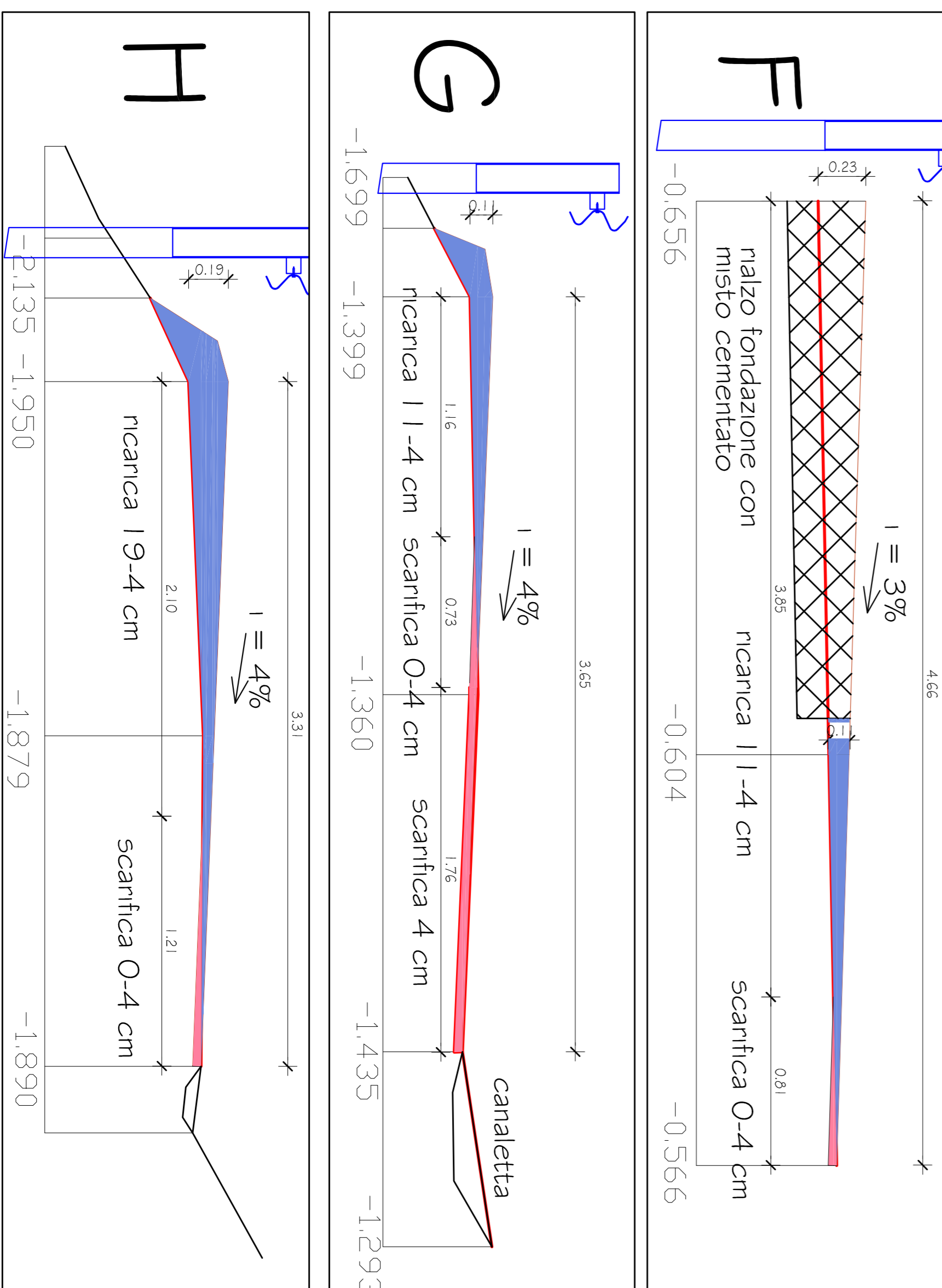
1:100

Sezioni rilevate



1:100

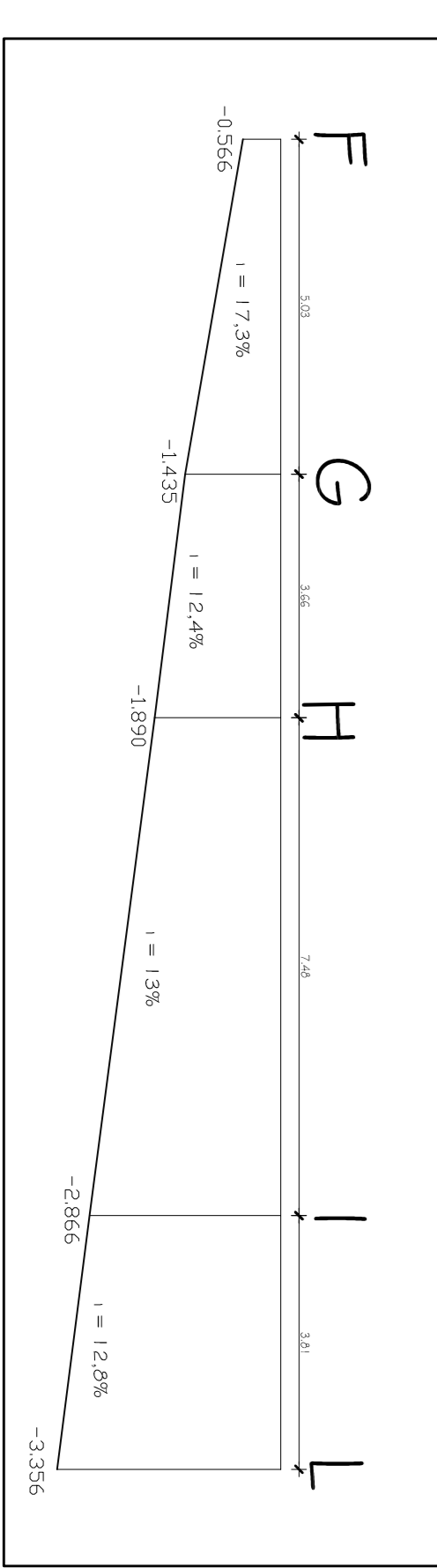
Sezioni di progetto



1:20

Queste sono le sezioni da modificare con interventi di scarifica e ricanca dell'asfalto. I tratti tra E ed F e tra H ed I sono di raccordo.

Profilo longitudinale del ciglio di monte tra F ed L



1:100