

Allegato

CITTÀ DI TORINO
VICE DIREZIONE INGEGNERIA
DIREZIONE INFRASTRUTTURE E MOBILITÀ

SERVIZIO PONTI, VIE, DIACQUA E INFRASTRUTTURE

INTERVENTI URGENTI SU SCARPATE E SEDIMI STRADE COLLINARI

LOTTO 7

PROGETTO:
DEFINITIVO

ELABORATO:
Strada Superga 21-27

DATA:
SETTEMBRE 2013

GRUPPO DI LAVORO
Ing. Antonio MOLLO
Arch. Giorgio CONORTO

TAOLA: 10
REVISIONE: 22/09/13
SCALE varie

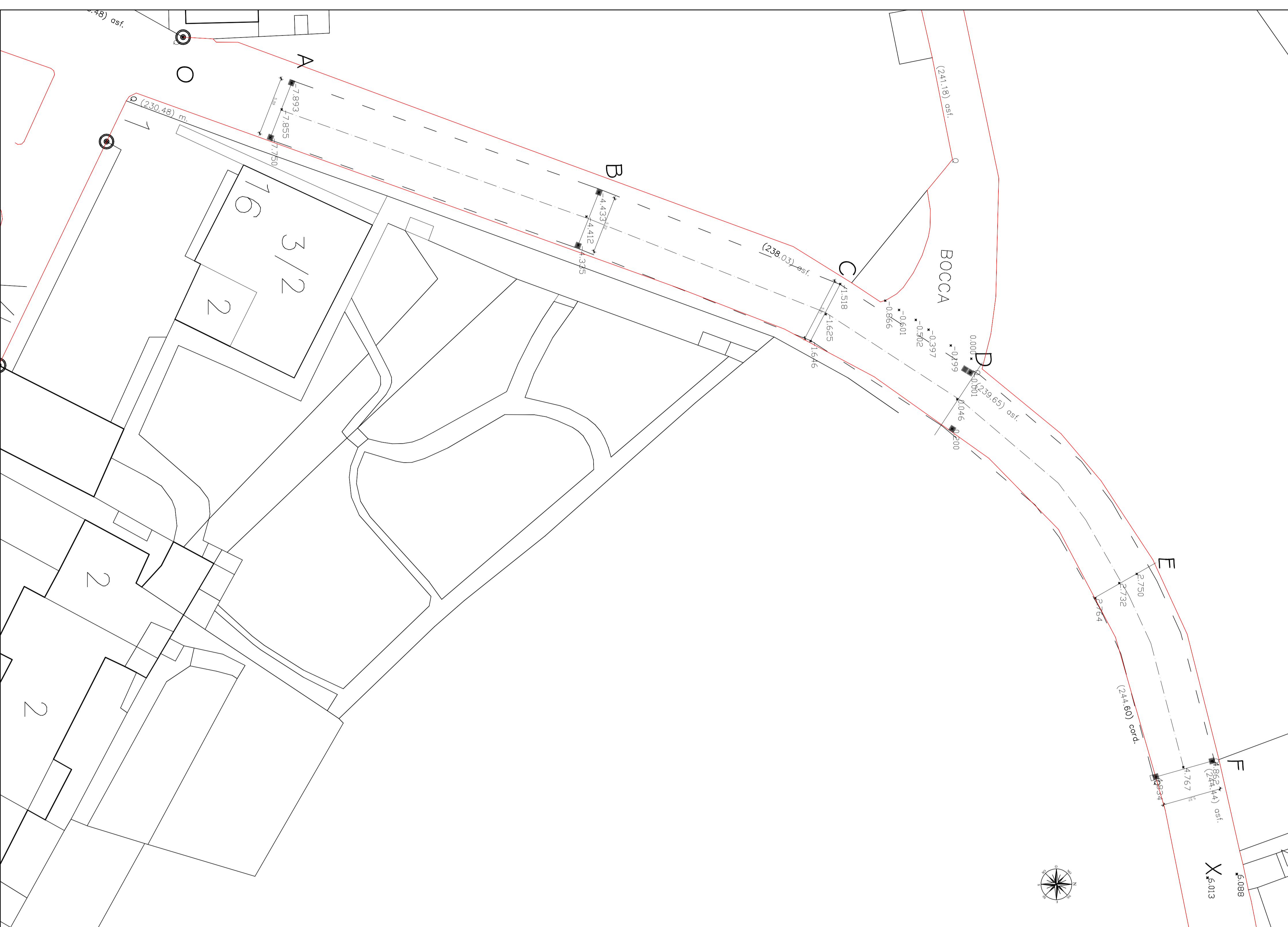
PROGETTISTA:
Ing. Giovanni COBELLI

RESPONSABILE DEL PROCEDIMENTO:
Ing. Giorgio MARINO

DIRETTORE DELLA DIREZIONE INFRASTRUTTURE E MOBILITÀ:
Ing. Roberto BERTASIO

Planimetria

scala 1:200

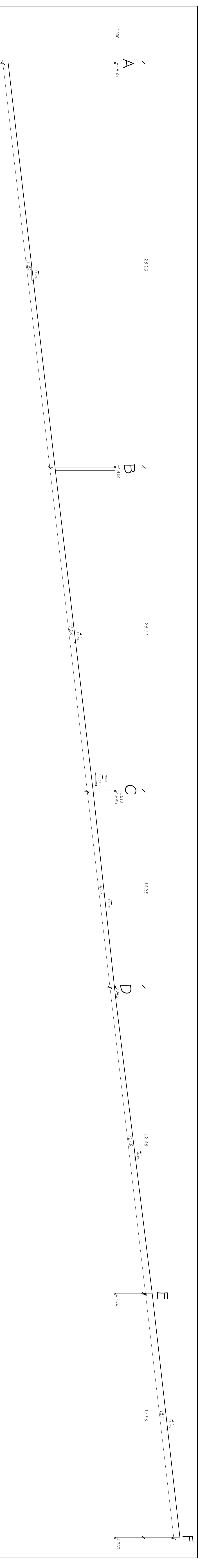


Ubicazione
scala 1:10.000



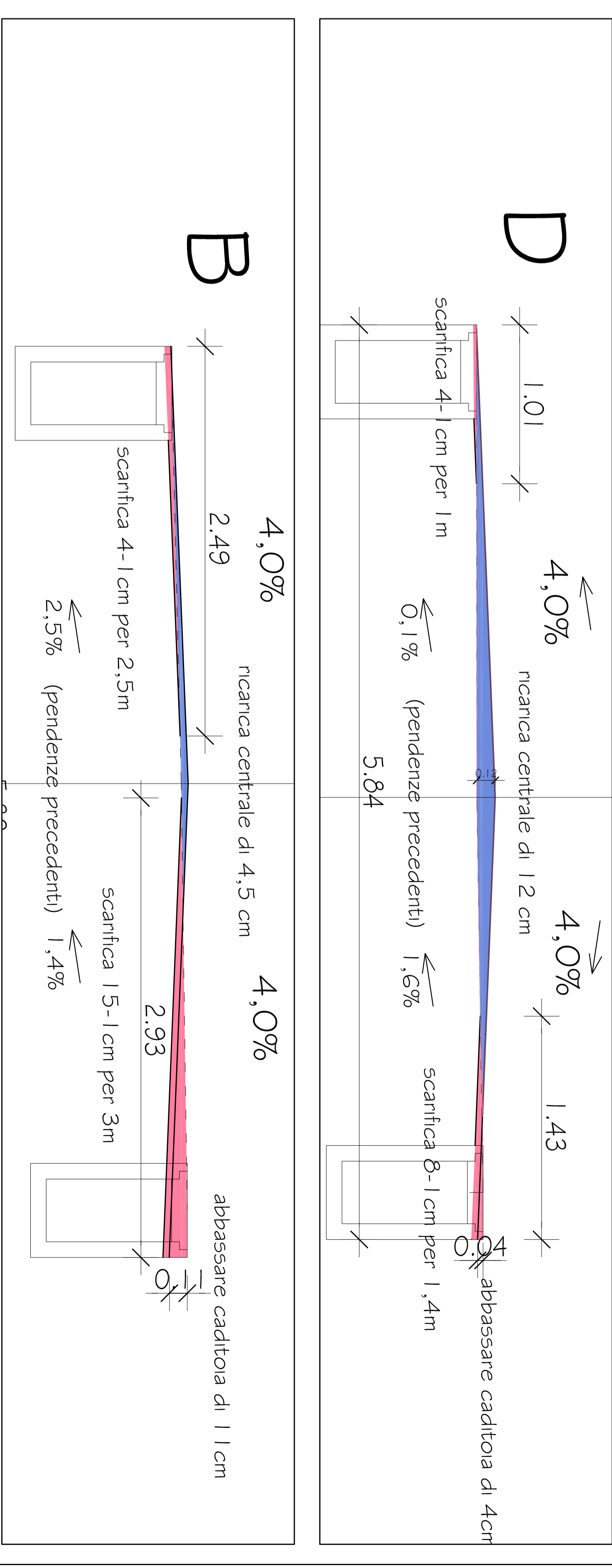
Profilo longitudinale

scala 1:100



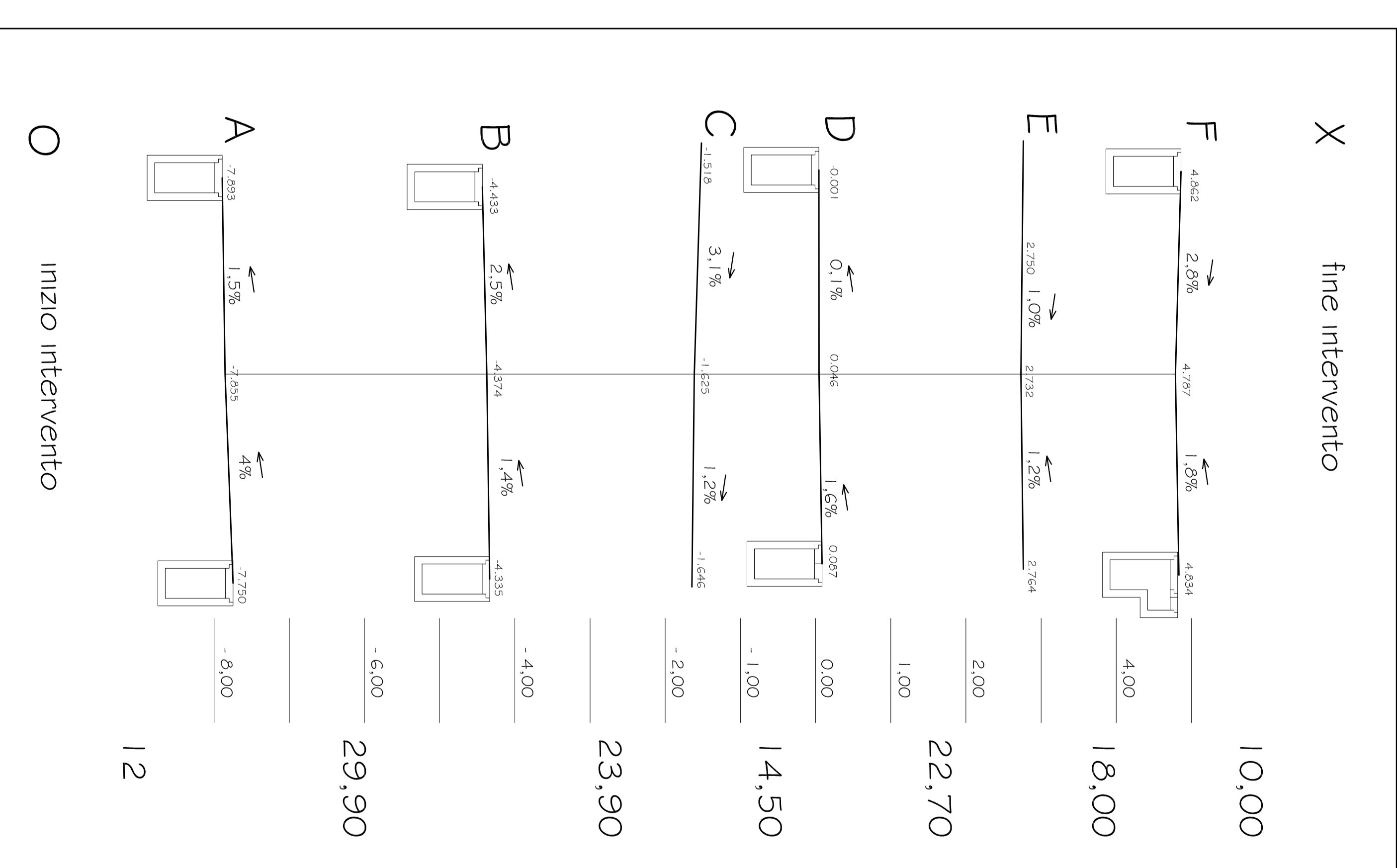
Sezioni

scala 1:20



Sezioni stato di fatto

scala 1:50



Sezioni di progetto

scala 1:50

