

Alsepio

Ubicazione

scala 1:20.000

Panimetria Stato di fatto e Rilievo

scala 1:200

Sezioni dello STATO DI FATTO

scala 1:50

Sezioni di PROGETTO

scala 1:50

INTERVENTI URGENTI SU SCARPATE E SEDIMI STRADE COLLINARI LOTTO 7

CITTÀ DI TORINO
VICE DIREZIONE INGEGNERIA
DIREZIONE INFRASTRUTTURE E MOBILITÀ
SERVIZIO PONTI, VIE, DIACQUA E INFRASTRUTTURE

PROGETTO: ELABORATO:
DEFINITIVO Strada Santanna 21-41

DATA: SETTEMBRE 2013

GRUPPO DI LAVORO: Ing. Antonio MOLLO

REVISIONE: 23lug 13

Arch. Giorgio COBOTTO

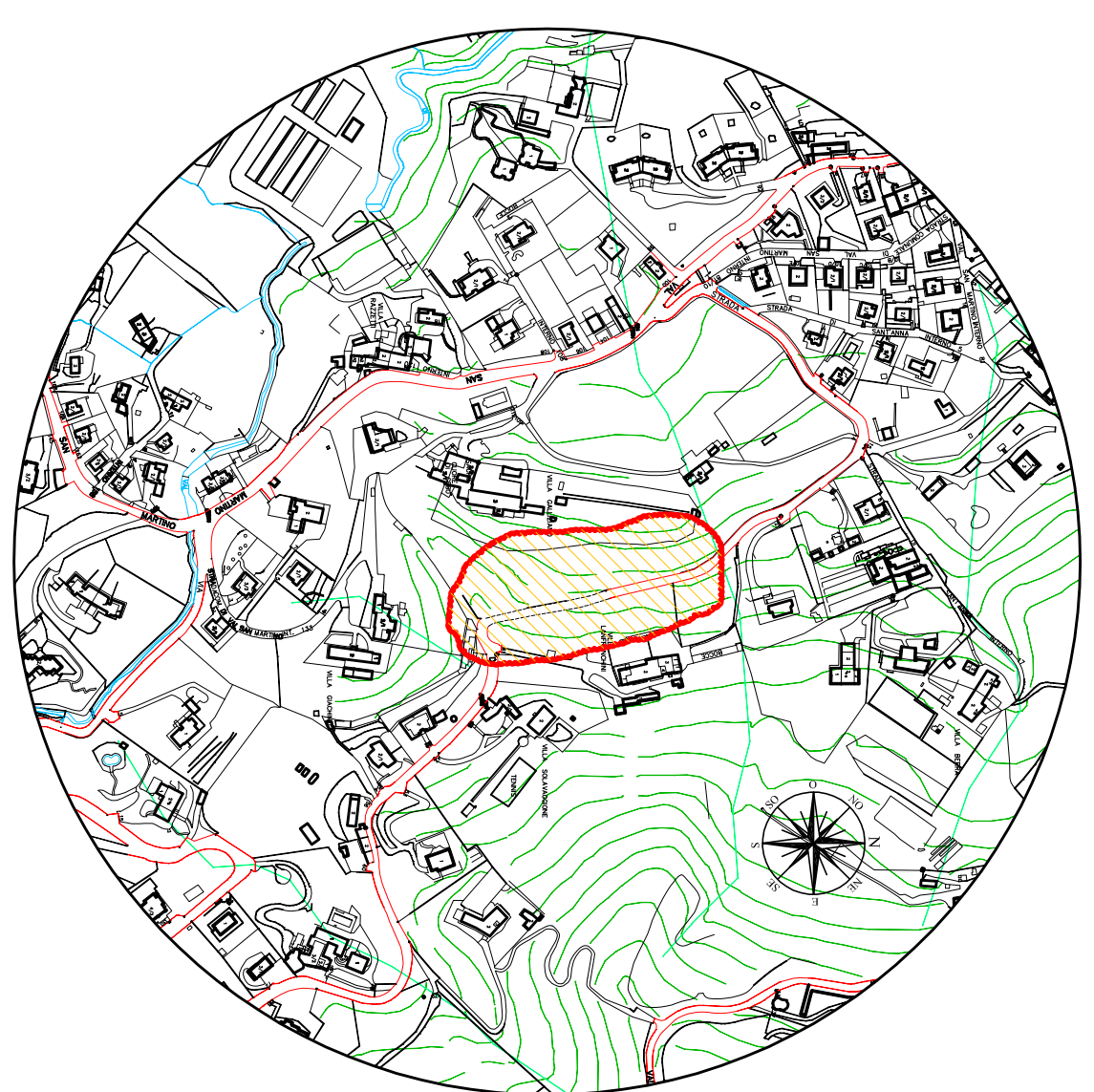
TAQUILA: 7

REVISIONE: 23lug 13

PROGETTISTA: Ing. Giovanni COBELLI

RESPONSABILE DEL PROCEDIMENTO: Ing. Giorgio MARANO

DIRETTORE DELLA DIREZIONE INFRASTRUTTURE E MOBILITÀ: Ing. Roberto BERTASIO

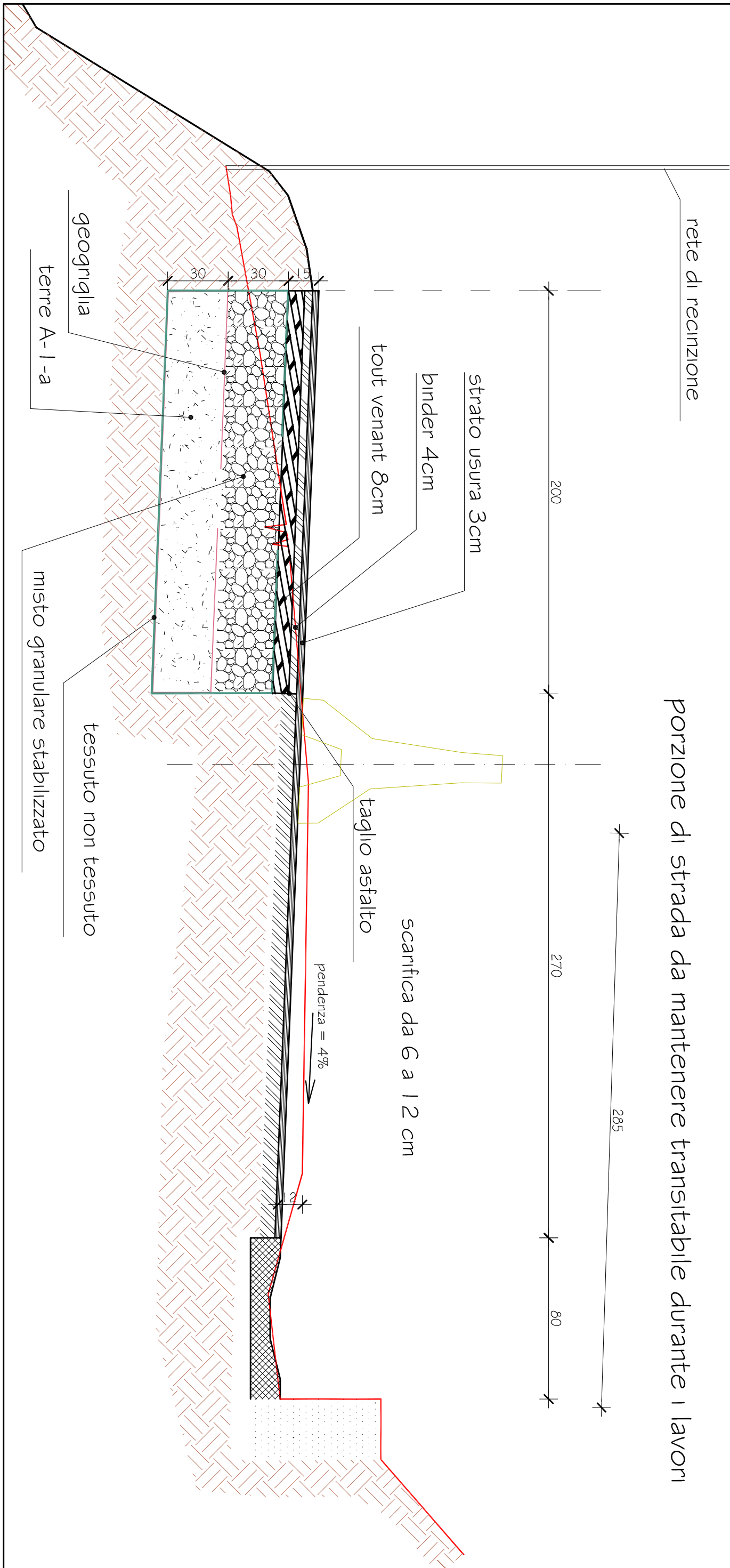


PROGETTO: ELABORATO: DEFINITIVO	Strada Santanna 21-41
DATA: SETTEMBRE 2013	
GRUPPO DI LAVORO: Ing. Antonio MOLLO	
REVISIONE: 23lug 13	
Arch. Giorgio COBOTTO	
TAQUILA: 7	SCALE varie
REVISIONE: 23lug 13	
PROGETTISTA: Ing. Giovanni COBELLI	
RESPONSABILE DEL PROCEDIMENTO: Ing. Giorgio MARANO	
DIRETTORE DELLA DIREZIONE INFRASTRUTTURE E MOBILITÀ: Ing. Roberto BERTASIO	

SEZIONE DI PROGETTO DA C-C AD F-F

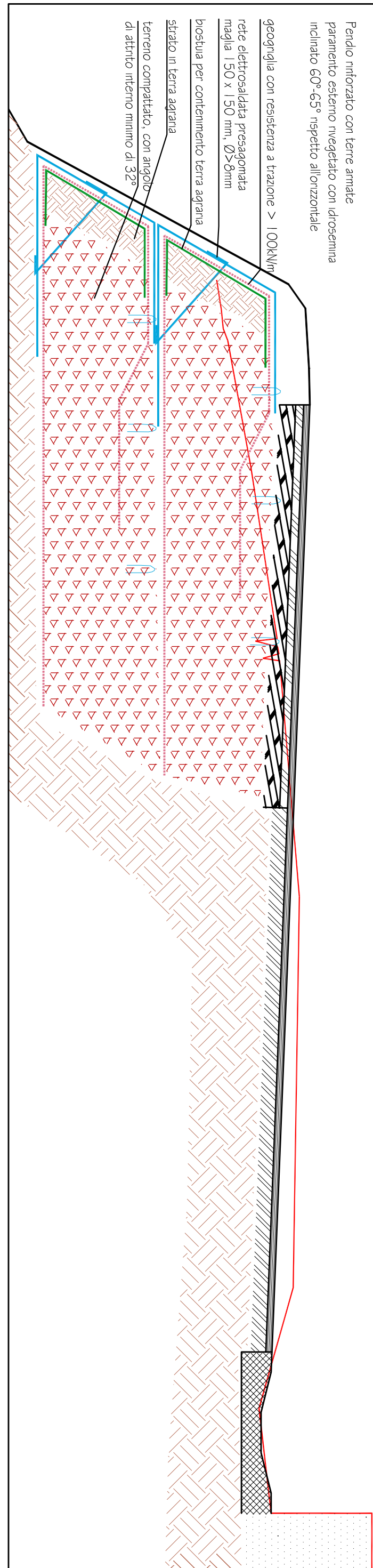
SEZIONE TIPO CON FONDAZIONE RINFORZATA

scala 1:20

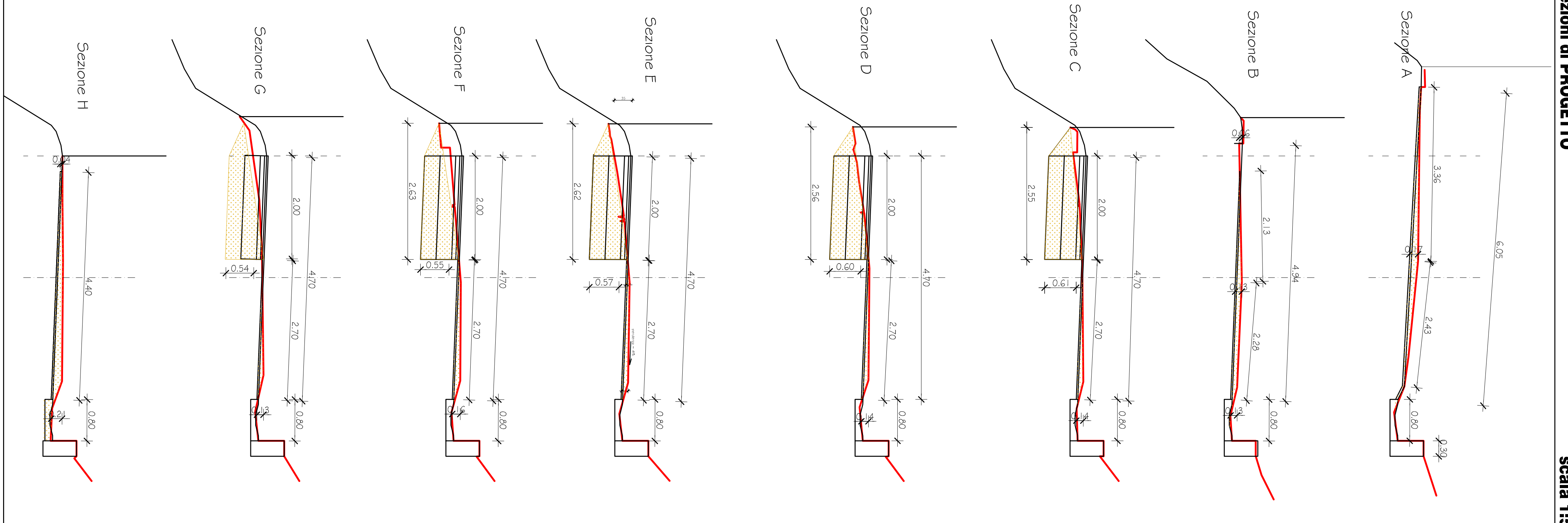
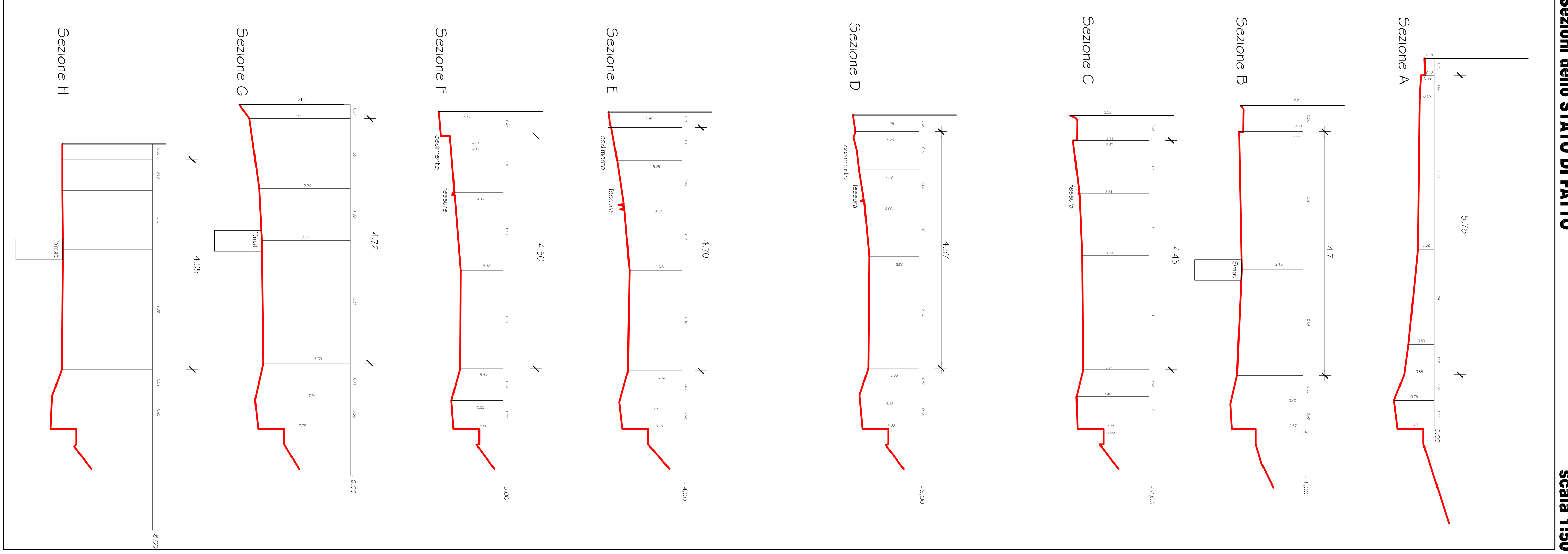
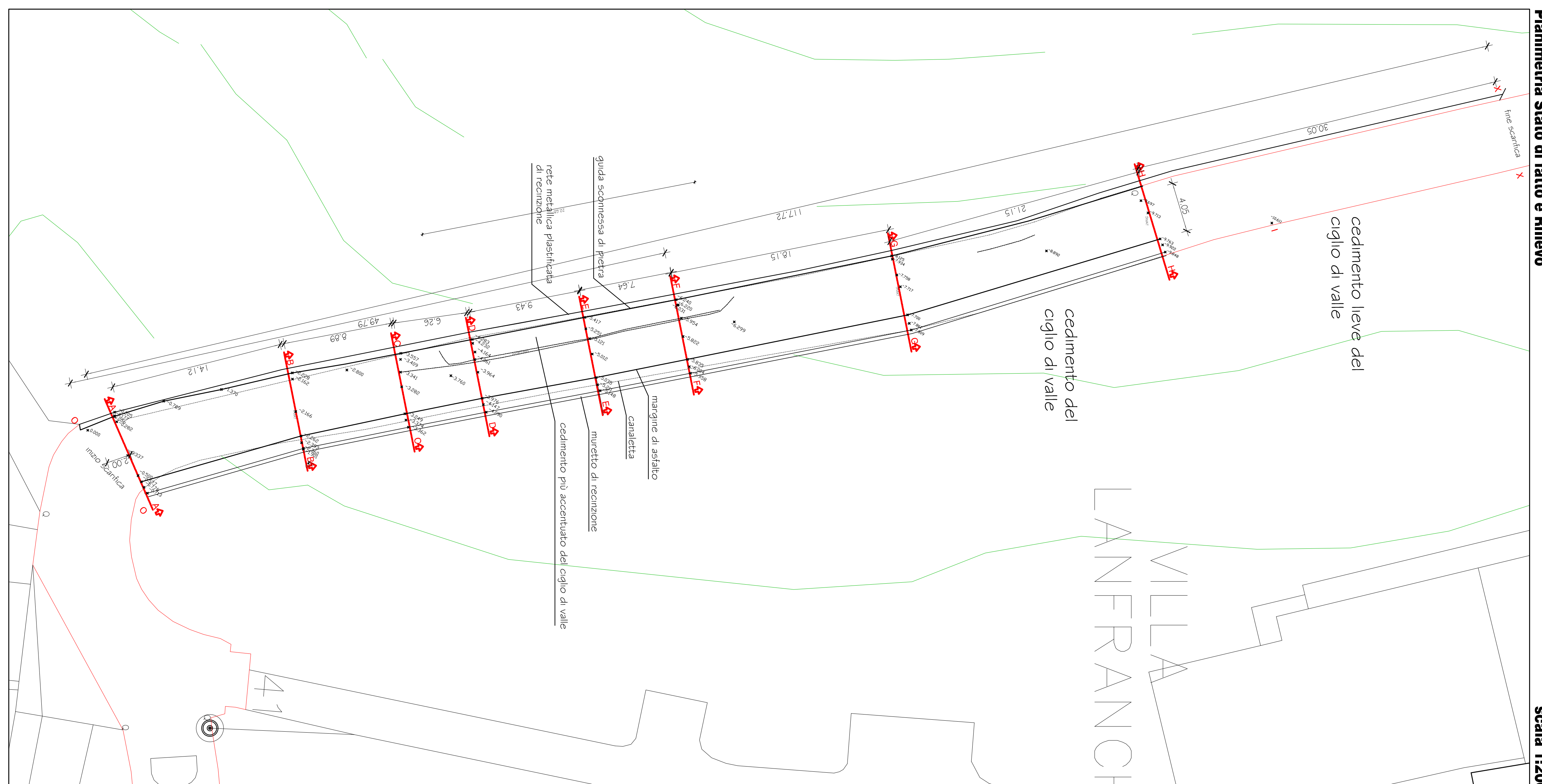
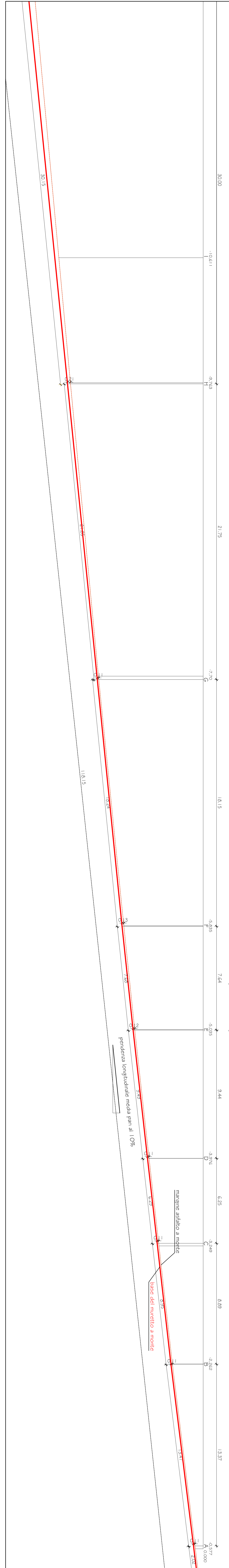


SEZIONE DI PROGETTO IN E-E (SE NECESSARIO)

scala 1:20



Profilo



scala 1:100