

# CITTA' DI TORINO

DIREZIONE EDIFICI MUNICIPALI  
PATRIMONIO E VERDE

SERVIZIO EDIFICI MUNICIPALI

**Allegato n° 15**

## MANUTENZIONE STRAORDINARIA SEDI POLIZIA MUNICIPALE

*Progettisti:*

arch. Marco MICHELOTTI  
geom. Salvatore RIZZO

*Coordinatore della Sicurezza  
in fase di Progettazione:*

arch. Marco MICHELOTTI  
geom. Salvatore MASSA

*Collaboratori:*

*Responsabile del Procedimento:* arch. Dario SARDI

### PROGETTO DEFINITIVO

OGGETTO:

ELABORATO GRAFICO  
VIALE DEI MUGHETTI 22/a  
GIUDICI DI PACE

NOME-FILE

Scala Plot  
Scala\_Plot

RIFERIMENTO

SCALA 1:2.000  
1:500

REV MODIFICHE

DATA

DISEGNATORE

0 EMISSIONE

NOV. 2014

arch. Marco MICHELOTTI

1

2

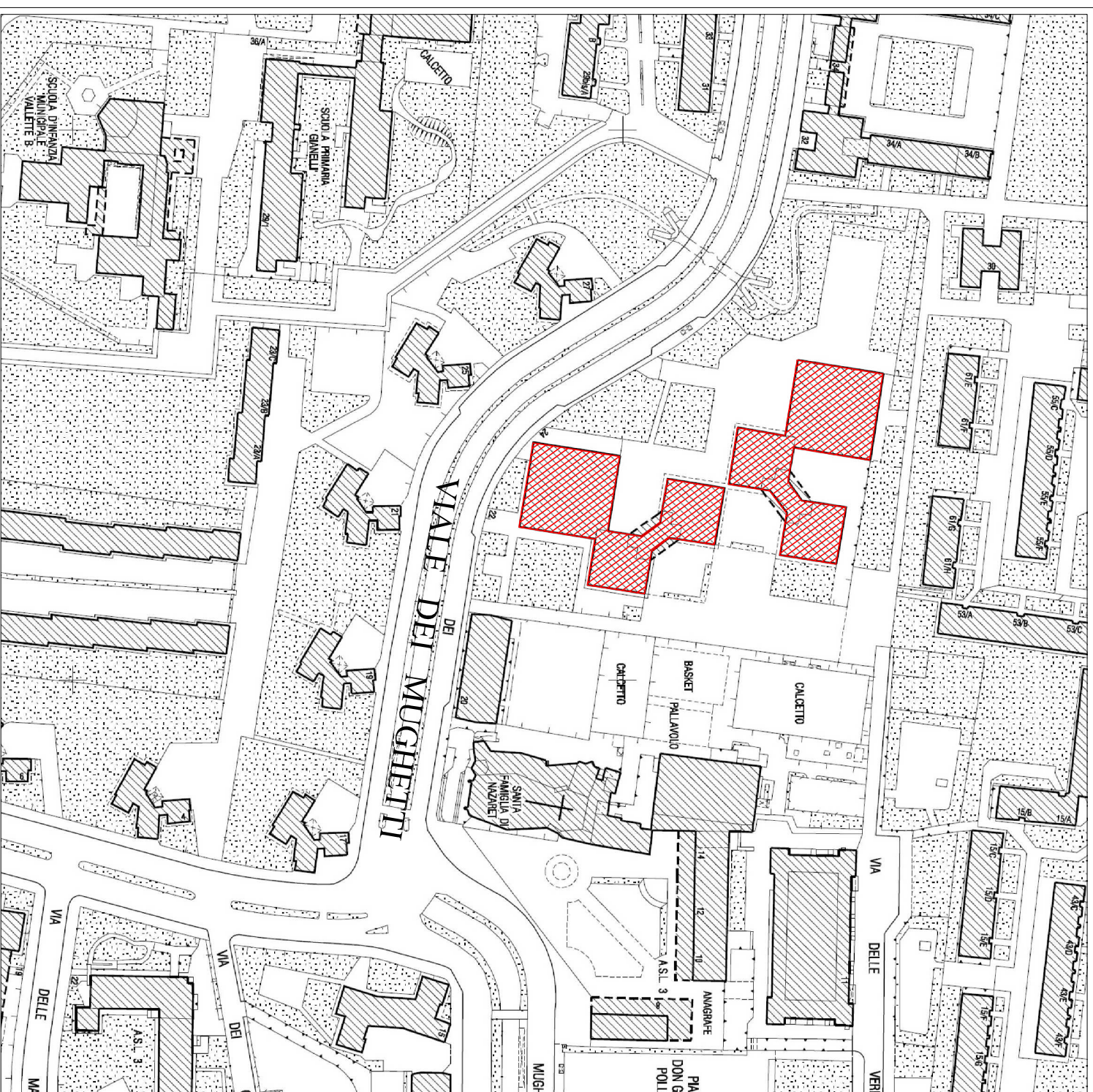
3

4

5

ELABORATO

**D05**



### CARTA TECNICA

FOGLIO 24  
scala 1:2.000



DEMOLIZIONI

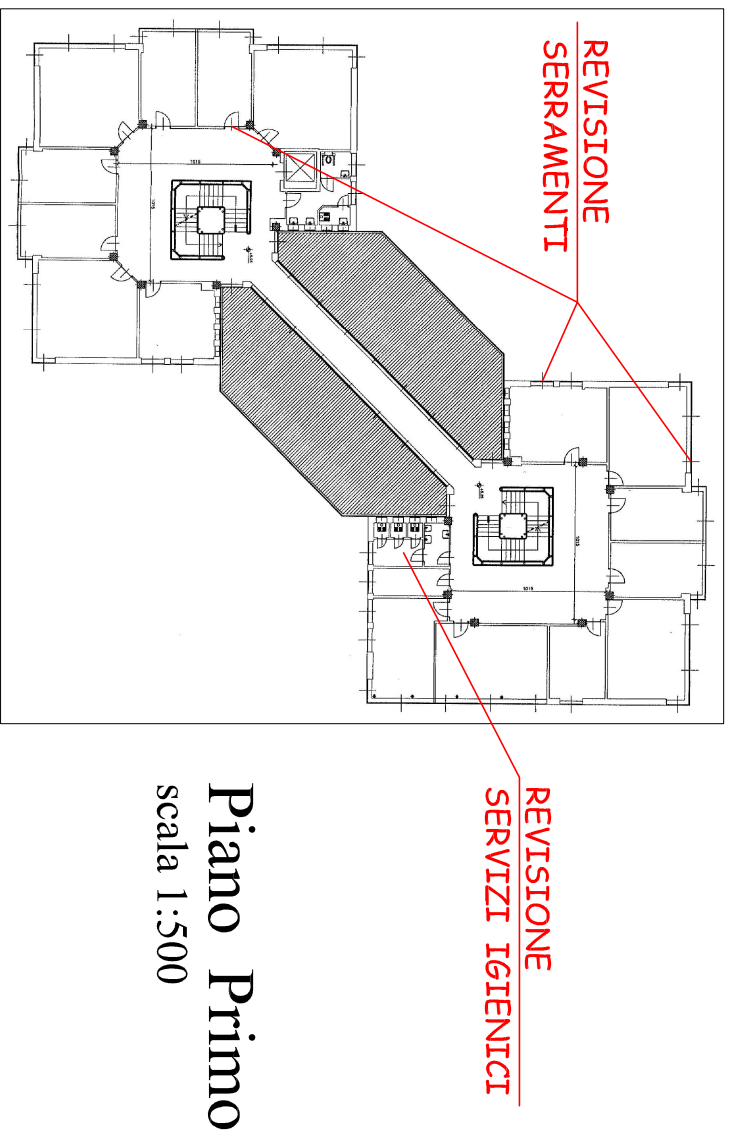
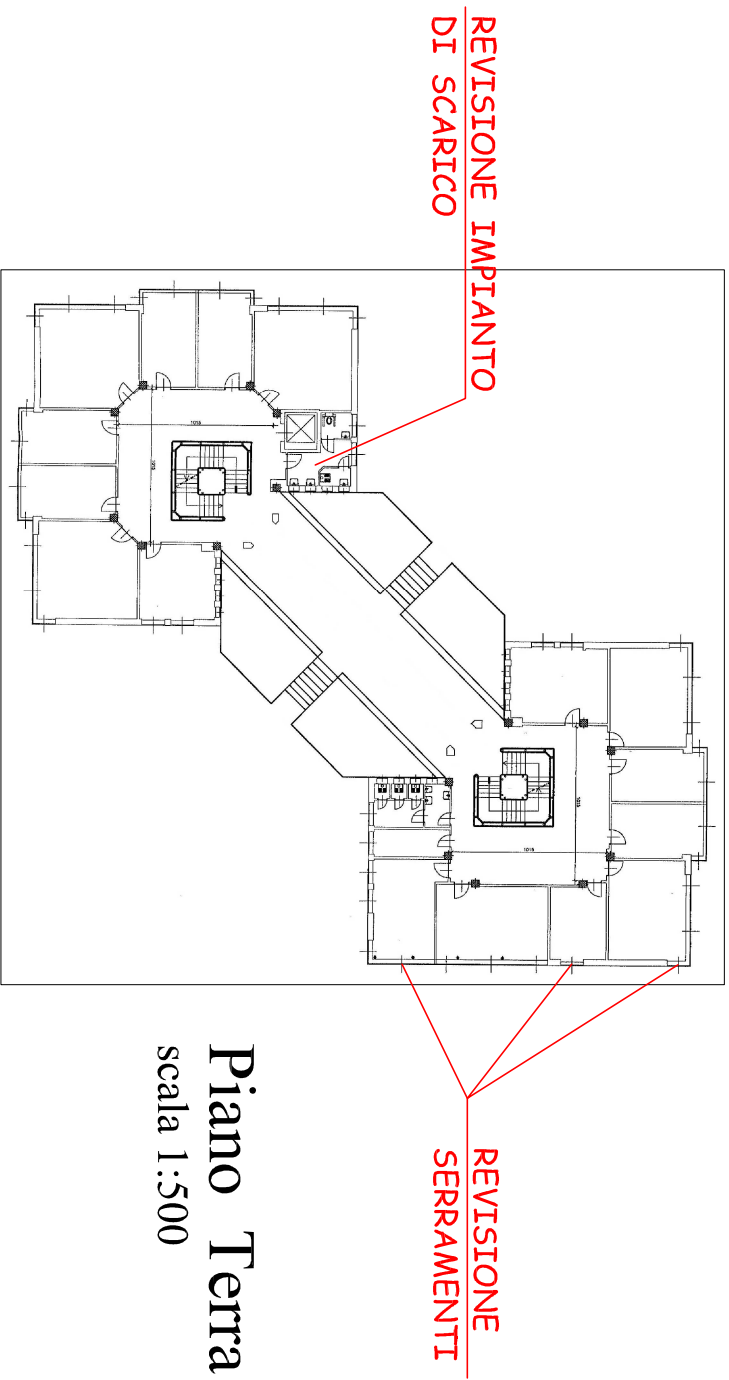


OPERE IN PROGETTO

#### INTERVENTI:

- Revisione serramenti esistenti
- Revisione/sostituzione scarichi servizi igienici





## BLOCCO "D"

