

# CITTA' DI TORINO

DIREZIONE EDIFICI MUNICIPALI  
PATRIMONIO E VERDE

SERVIZIO EDIFICI MUNICIPALI

## MANUTENZIONE STRAORDINARIA SEDI POLIZIA MUNICIPALE

**Allegato n° 13**

Progettisti:

arch. Marco MICHELOTTI  
geom. Salvatore RIZZO

Coordinatore della Sicurezza  
in fase di Progettazione:

arch. Marco MICHELOTTI

Collaboratori:

geom. Salvatore MASSA

Responsabile del Procedimento: arch. Dario SARDI

### PROGETTO DEFINITIVO

OGGETTO:

ELABORATO GRAFICO  
VIA BOLOGNA 74  
DIVISIONE COMANDO POLIZIA MUNICIPALE

NOME-FILE

Scala Plot  
Scala\_Plot

RIFERIMENTO

SCALA  
1:1.000 1:200  
1:500 1:50

REV MODIFICHE

DATA

DISEGNATORE

0 EMISSIONE

NOV. 2014

arch. Marco MICHELOTTI

1

2

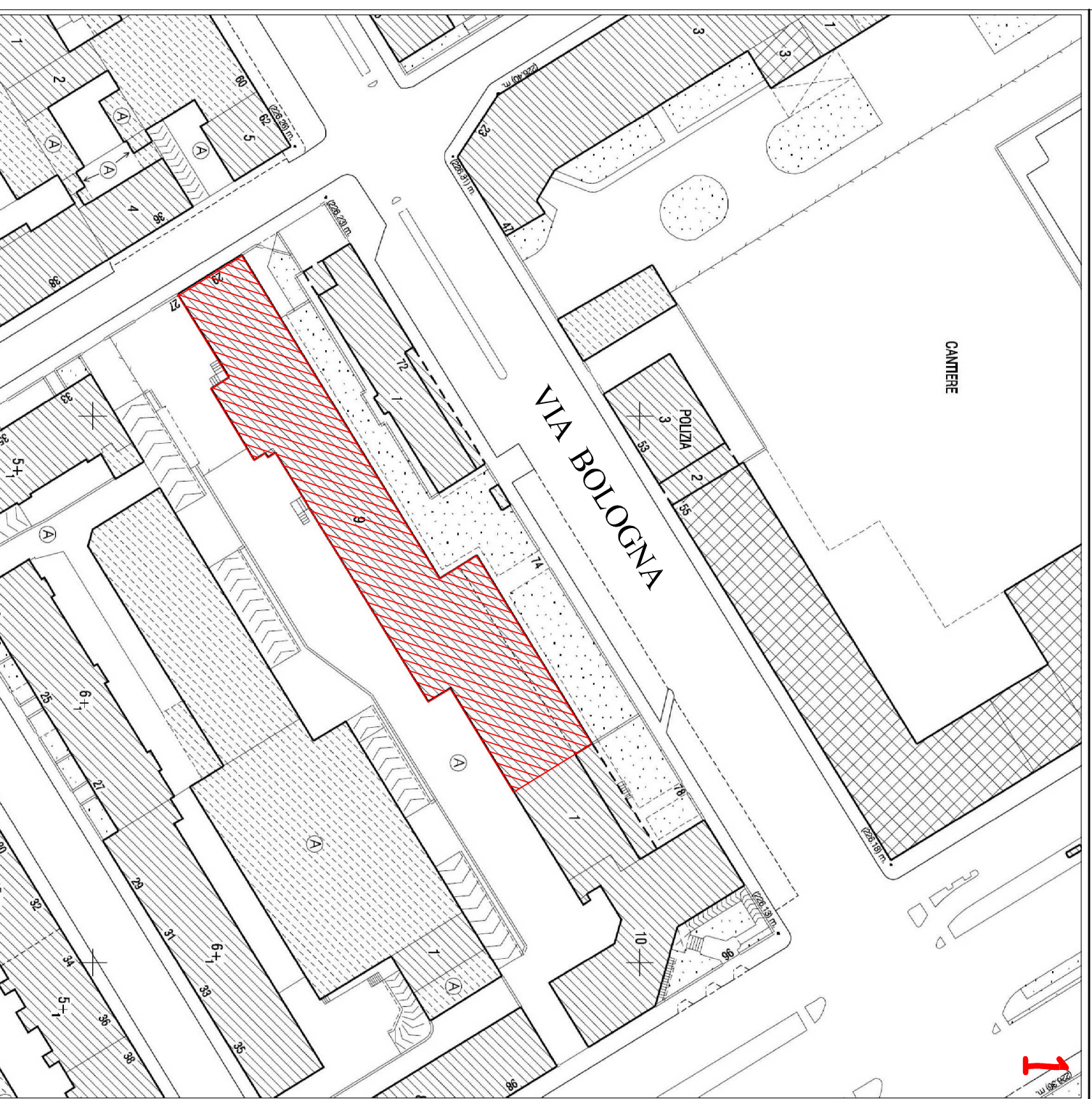
3

4

5

ELABORATO

D03



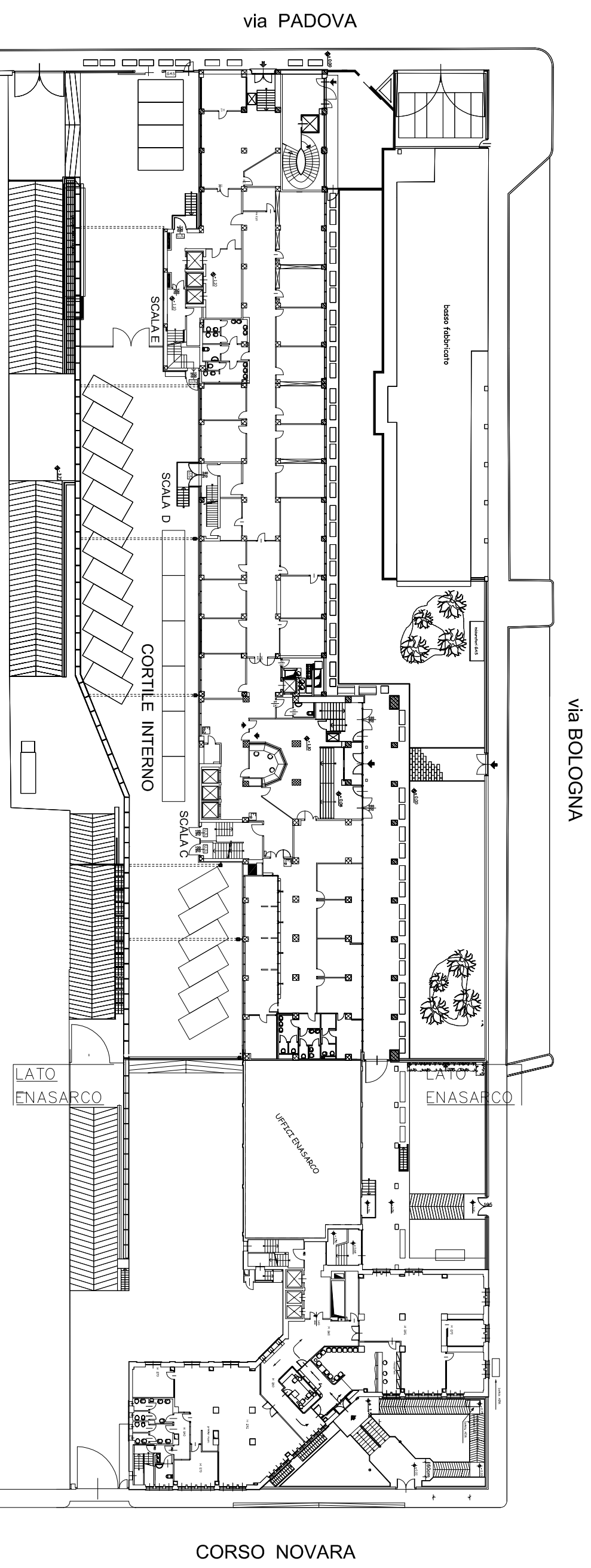
### CARTA TECNICA

FOGLIO 172  
scala 1:1.000

 DEMOLIZIONI  OPERE IN PROGETTO

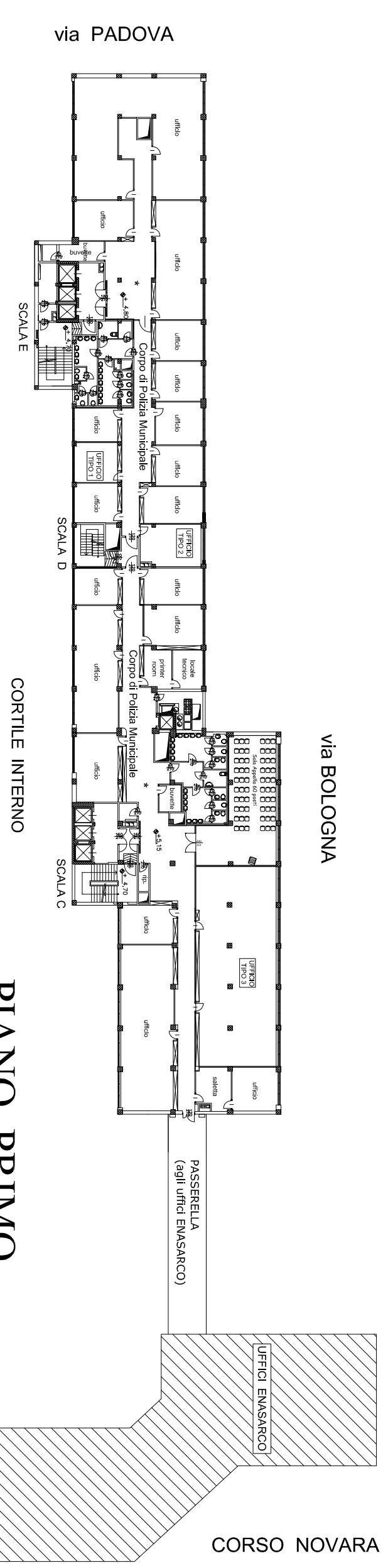
#### INTERVENTI:

- Ripristino superficie parapetto/comicione in cemento armato su terrazzo
- Messa in sicurezza delle pareti mobili al quinto, sesto, settimo ed ottavo piano



# PIANO RIALZATO

scala 1:500

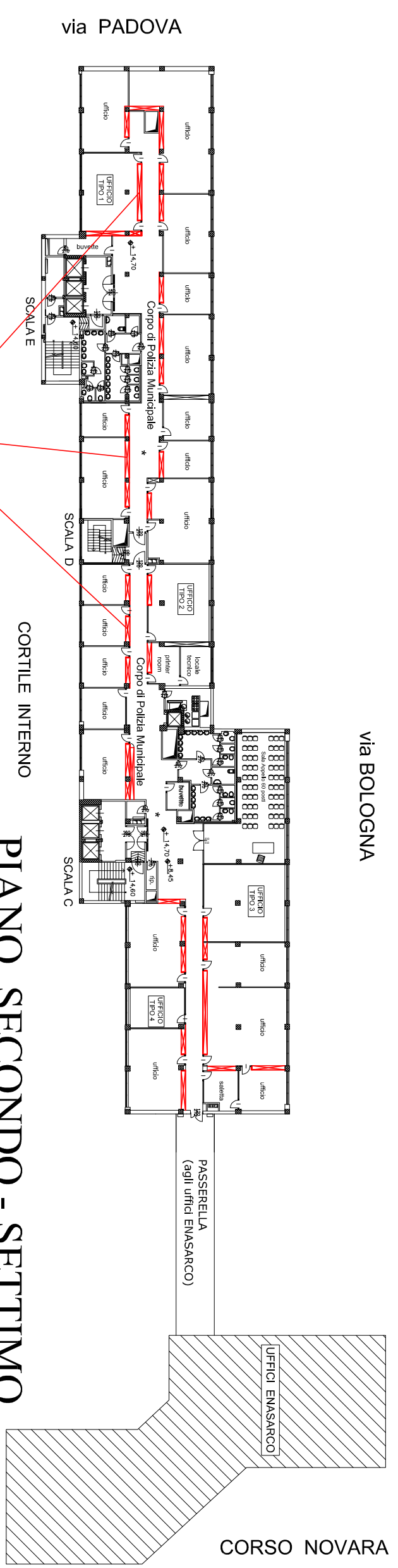


# PIANO PRIMO

scala 1:500

via Bologna 74

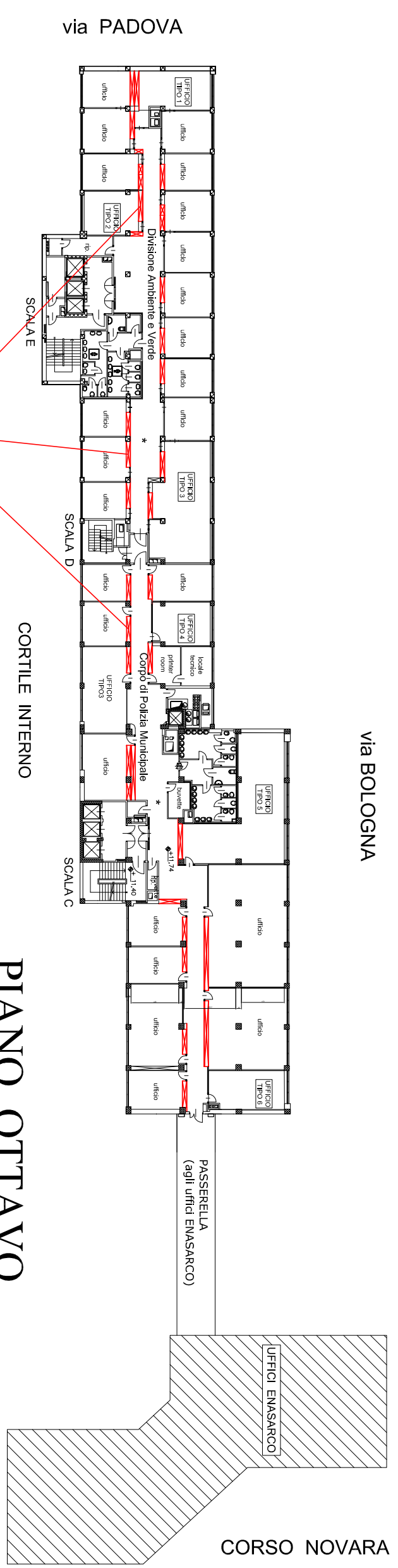




**PIANO SECONDO - SETTIMO**

scala 1:500

**MESSA IN SICUREZZA PARETI MOBILI**  
Piani 5° - 6° - 7°



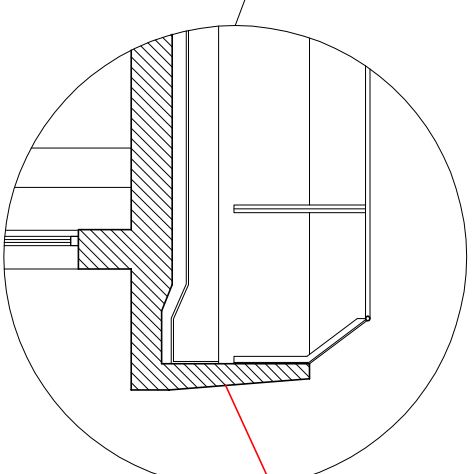
**PIANO OTTAVO**

scala 1:500

**MESSA IN SICUREZZA PARETI MOBILI**

**RIPRISTINO SUPERFICIE IN CEMENTO ARMATO**

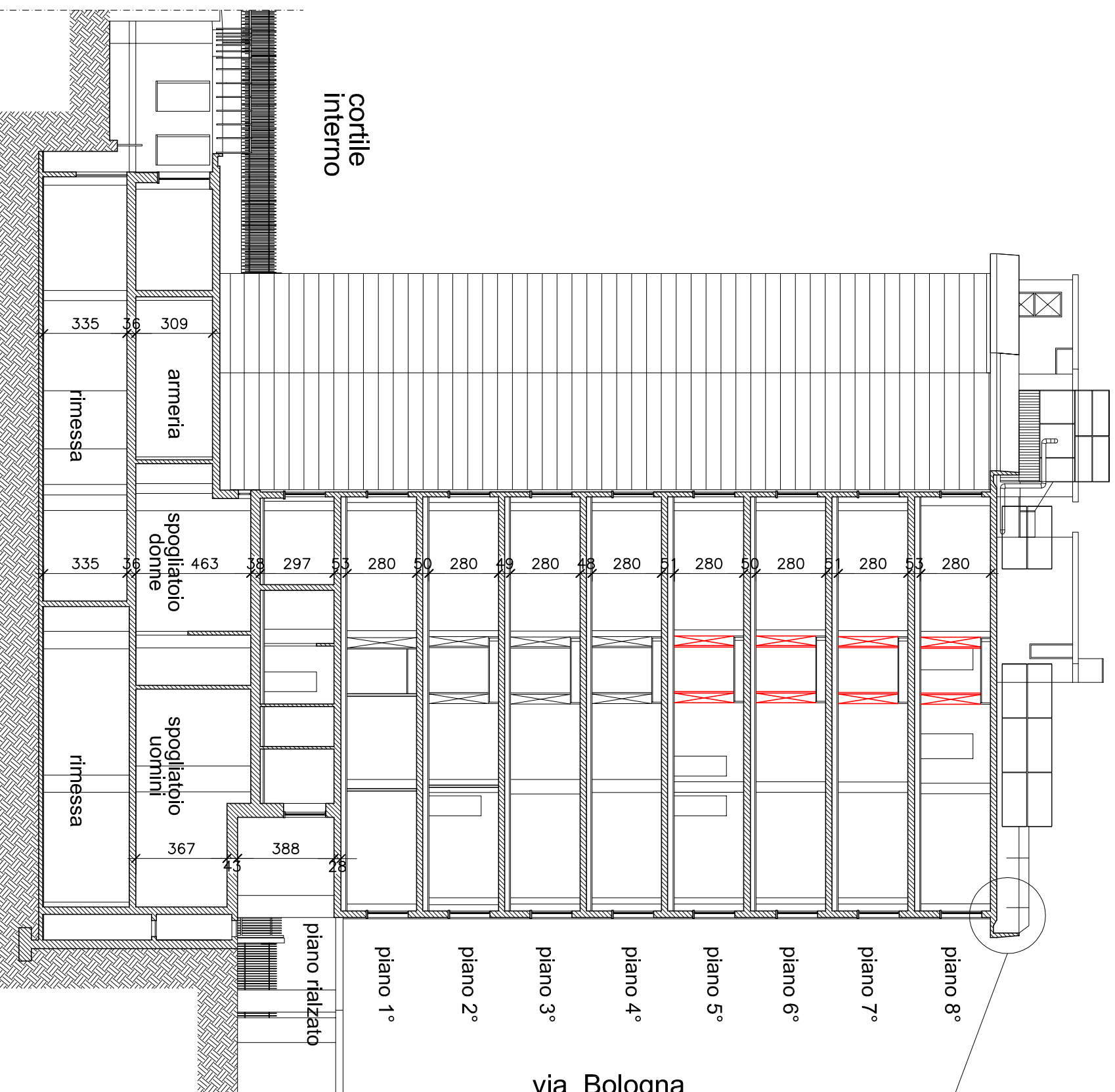
- PREPARAZIONE DEL SUPPORTO (pulizia e rimozione parti decolse e degradate)
- PROTEZIONE DEI FERRI DI ARMATURA
- RIPRISTINO DEL CALCESTRUZZO CON MALTE TISSOTROPICHE FIBRORINFORZATE (classe di appartenenza EN1504-3: R4)
- PROTEZIONE E DECORAZIONE DELLE SUPERFICI



**INGRANDIMENTO**

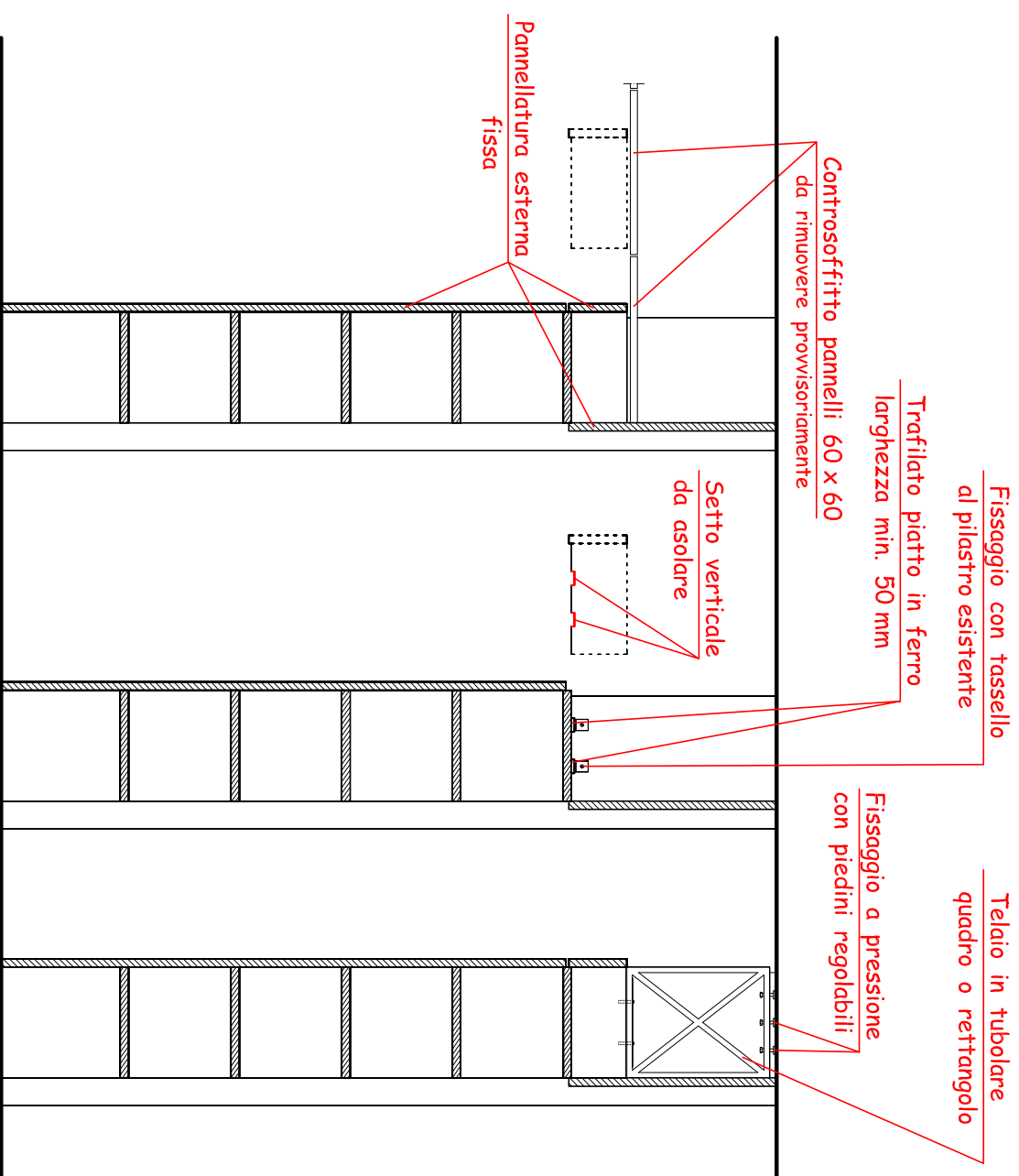
scala 1:50

via Bologna



**SEZIONE TIPO**

scala 1:200



**PROPOSTE DI INTERVENTO**

scala 1:25

via Bologna 74

