

CITTA' DI TORINO

DIREZIONE EDIFICI MUNICIPALI
PATRIMONIO E VERDE
SERVIZIO EDIFICI MUNICIPALI

Allegato n° 12

MANUTENZIONE STRAORDINARIA SEDI POLIZIA MUNICIPALE

Progettisti:

arch. Marco MICHELOTTI
geom. Salvatore RIZZO

Coordinatore della Sicurezza
in fase di Progettazione:

arch. Marco MICHELOTTI

Collaboratori:

geom. Salvatore MASSA

Responsabile del Procedimento: arch. Dario SARDI

PROGETTO DEFINITIVO

OGGETTO:

ELABORATO GRAFICO
VIA BOLOGNA 47
SCUOLA POLIZIA MUNICIPALE "ROBERTO BUSSI"

NOME-FILE

Scala Plot
Scala_Plot

RIFERIMENTO

SCALA
1:1.000 1:100
1:500 1:50

REV MODIFICHE

DATA

DISEGNATORE

0 EMISSIONE

NOV. 2014

arch. Marco MICHELOTTI

1

2

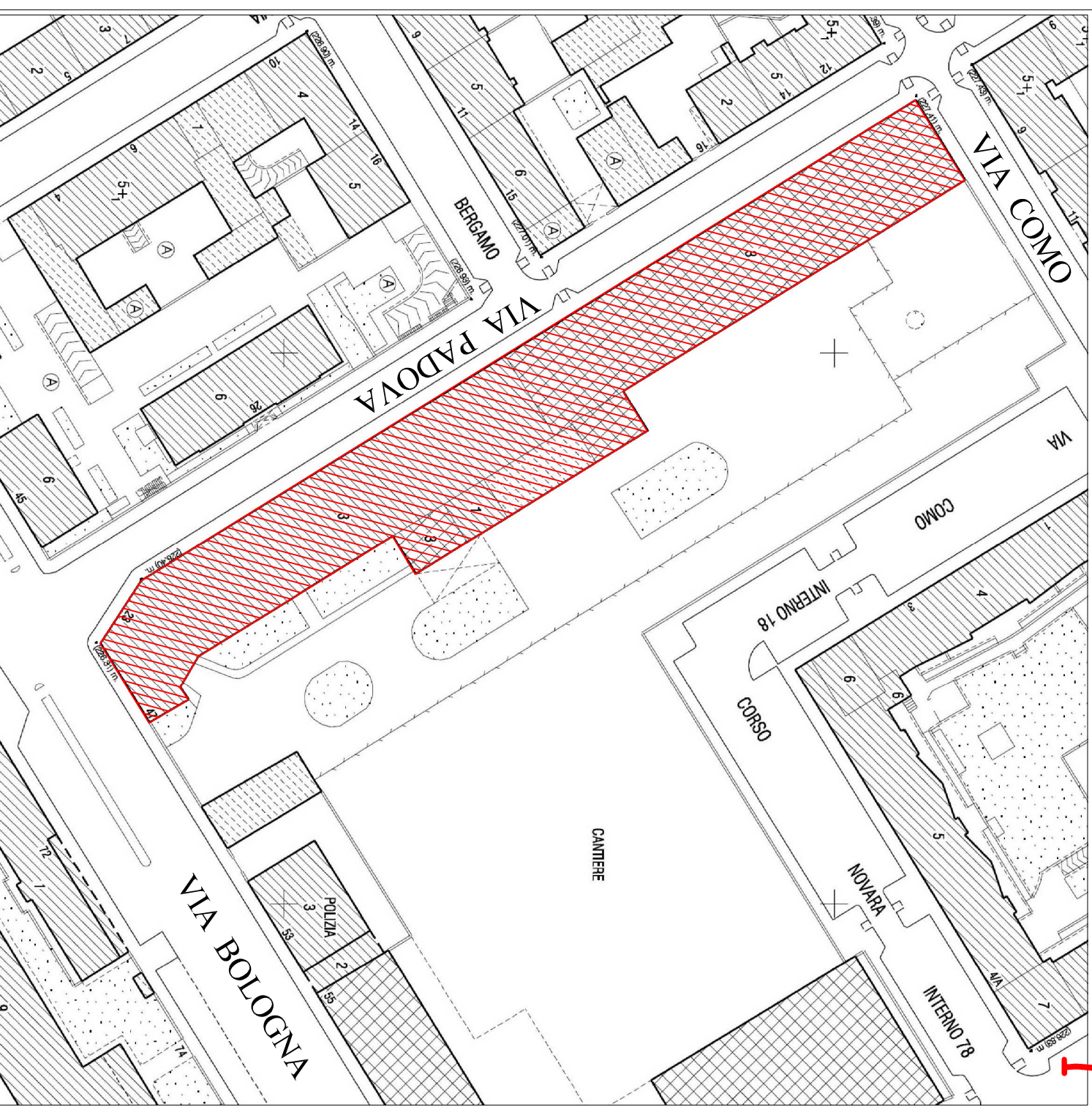
3

4

5

ELABORATO

002



CARTA TECNICA

FOGLIO 172
scala 1:1.000



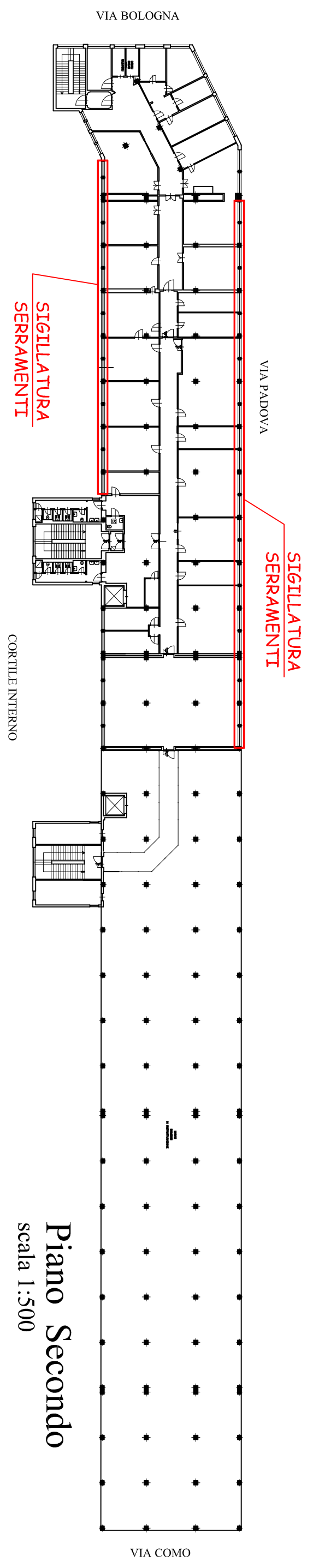
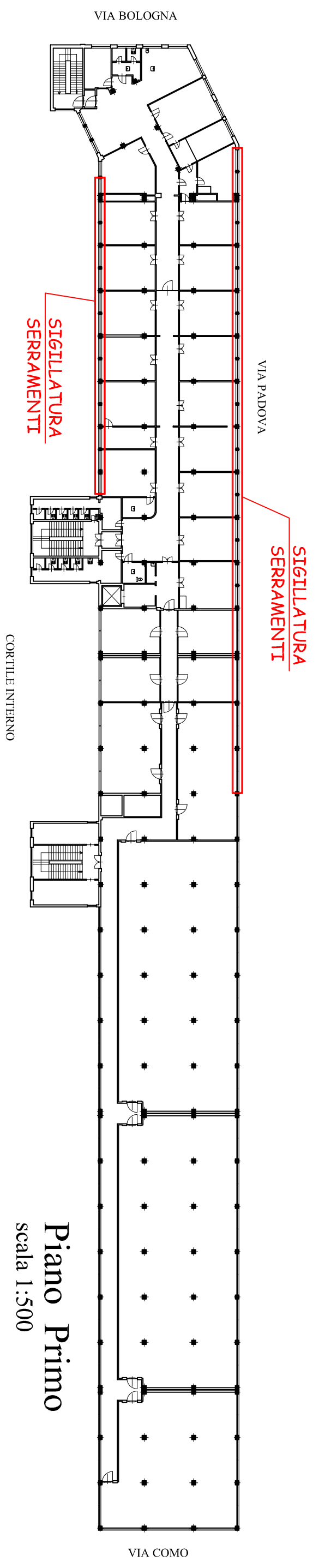
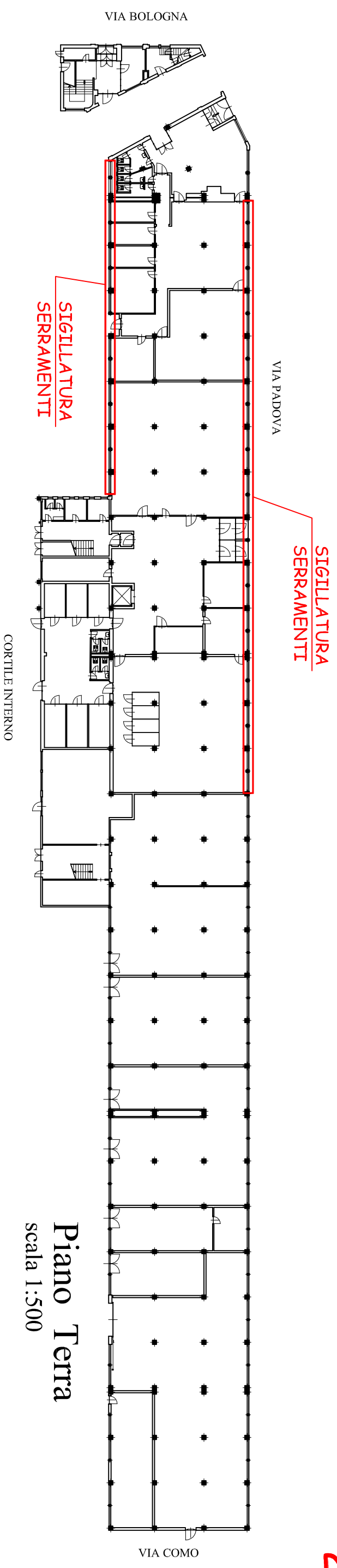
DEMOLIZIONI



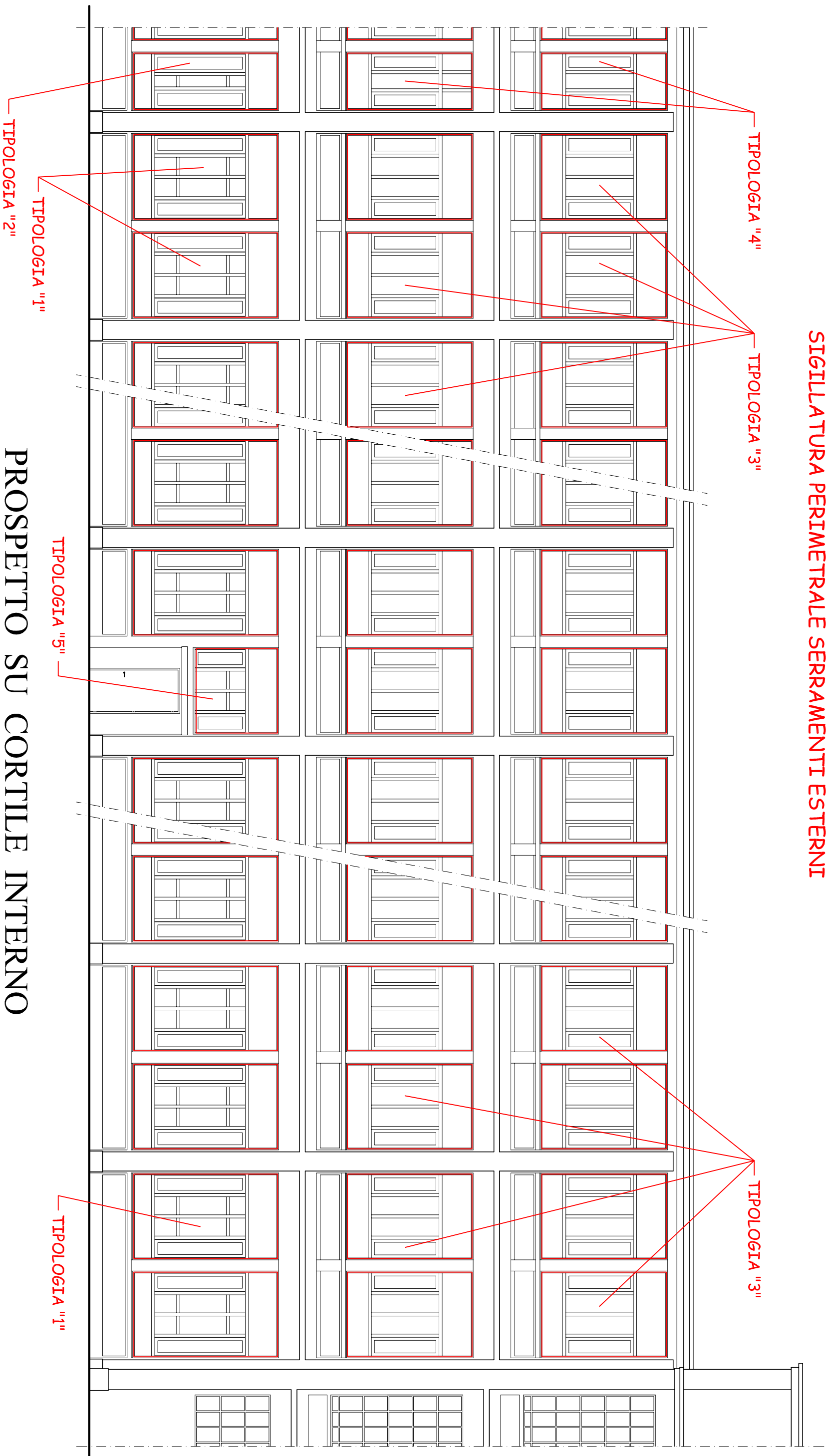
OPERE IN PROGETTO

INTERVENTI:

- Sigillatura serramenti esterni



SIGILLATURA PERIMETRALE SERRAMENTI ESTERNI



PROSPETTO SU CORTILE INTERNO

ESISTENTE
scala 1:100

