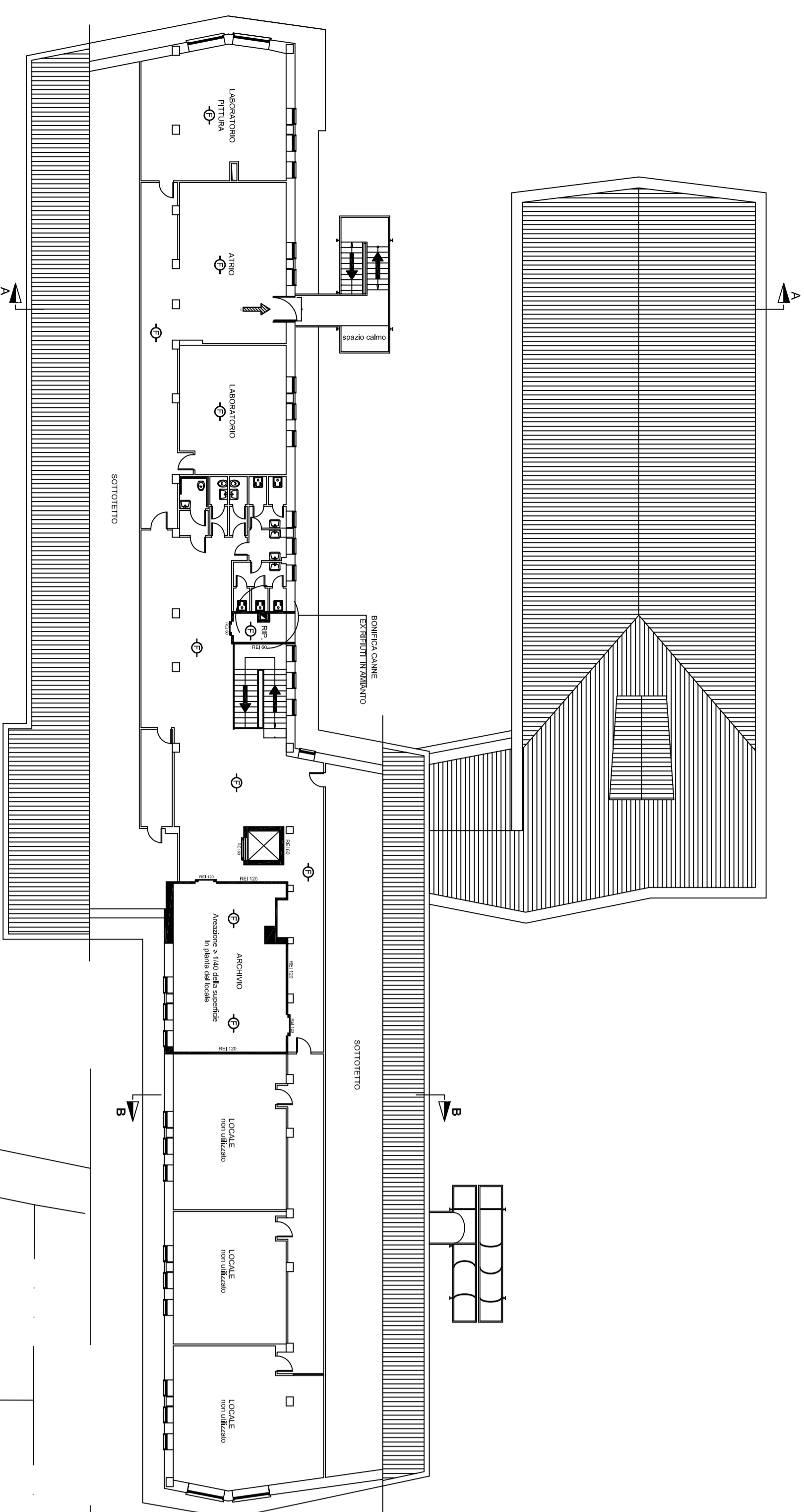
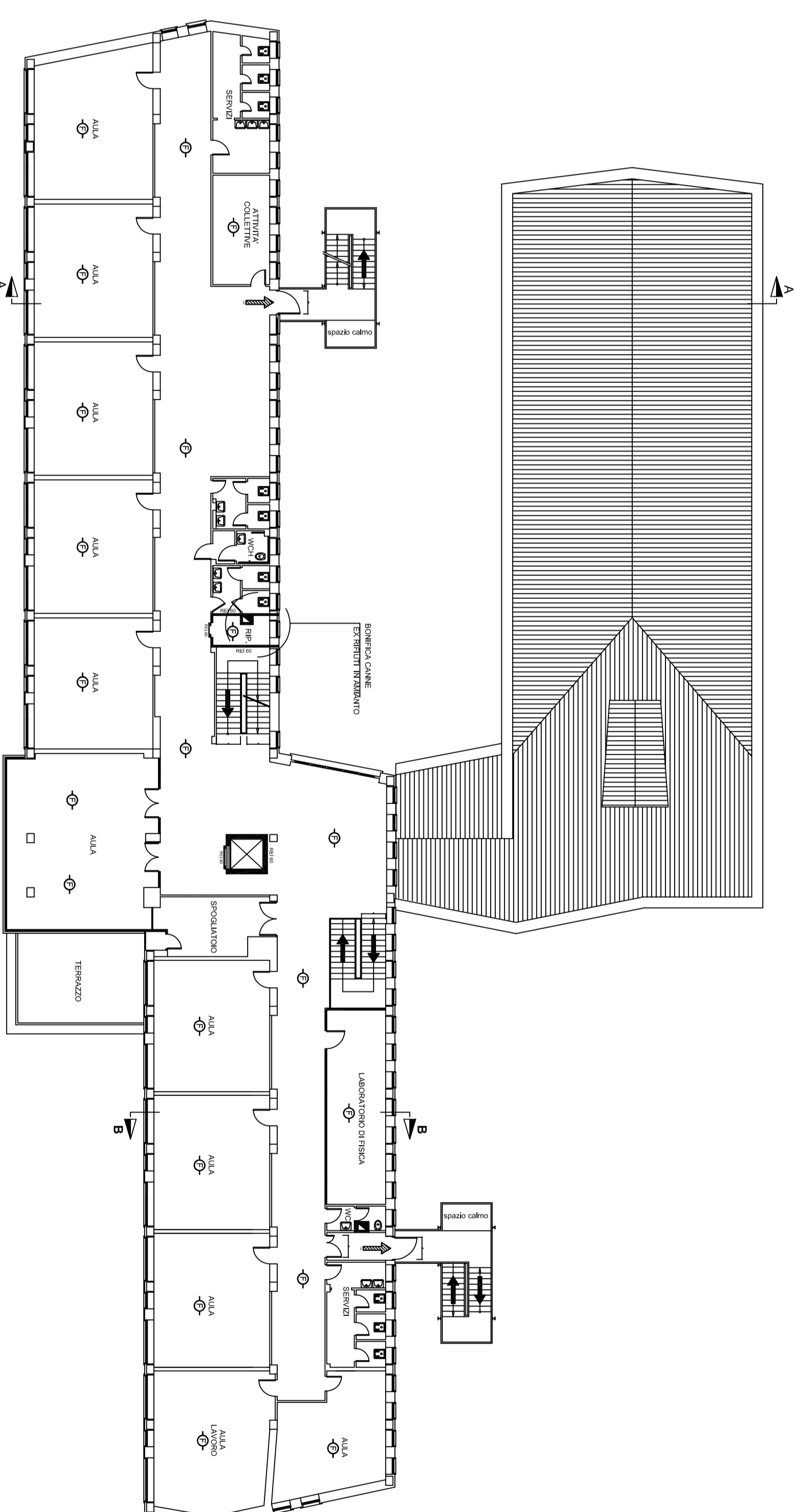


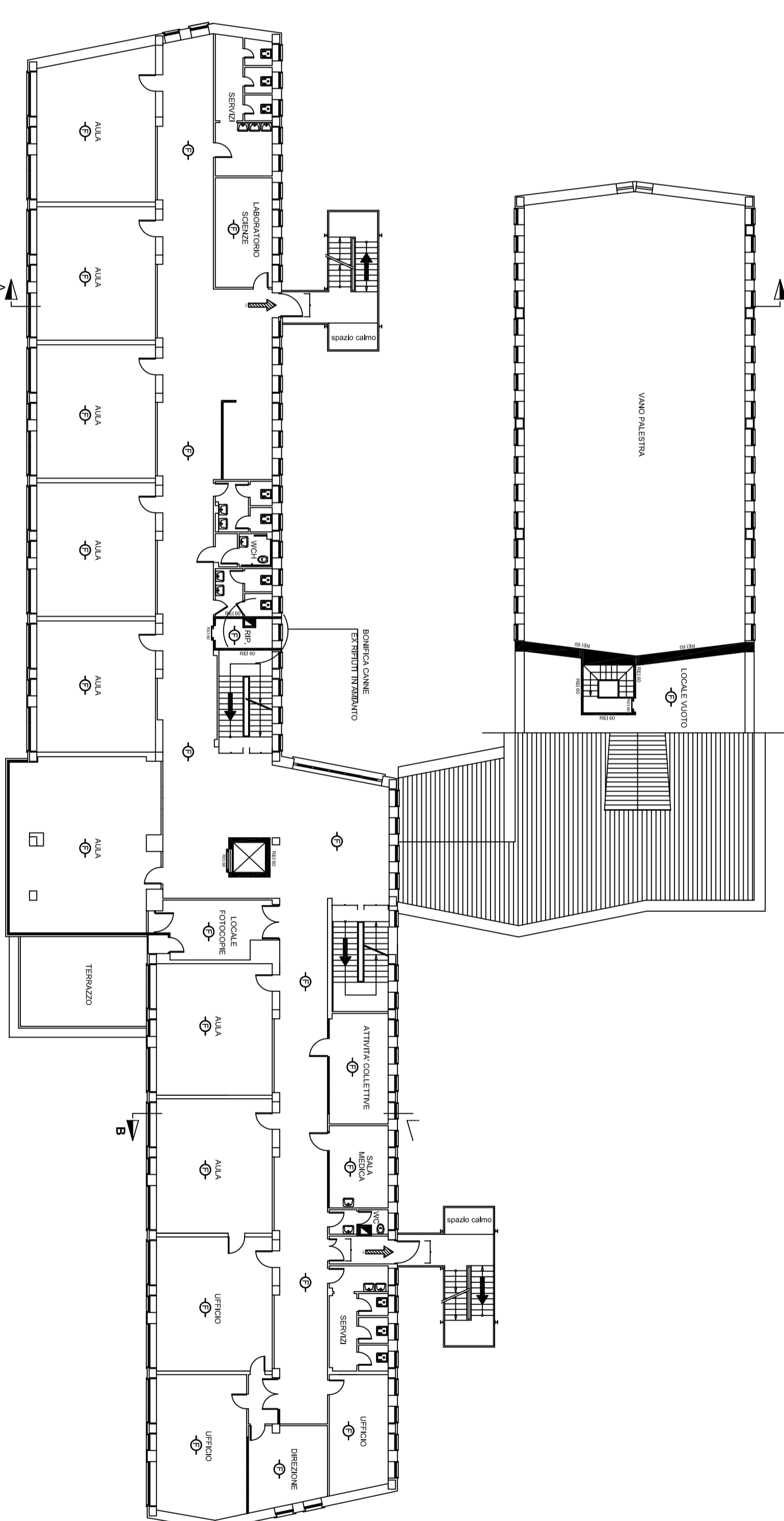
PIANTA PIANO SEMINTERRATO Scala 1:200



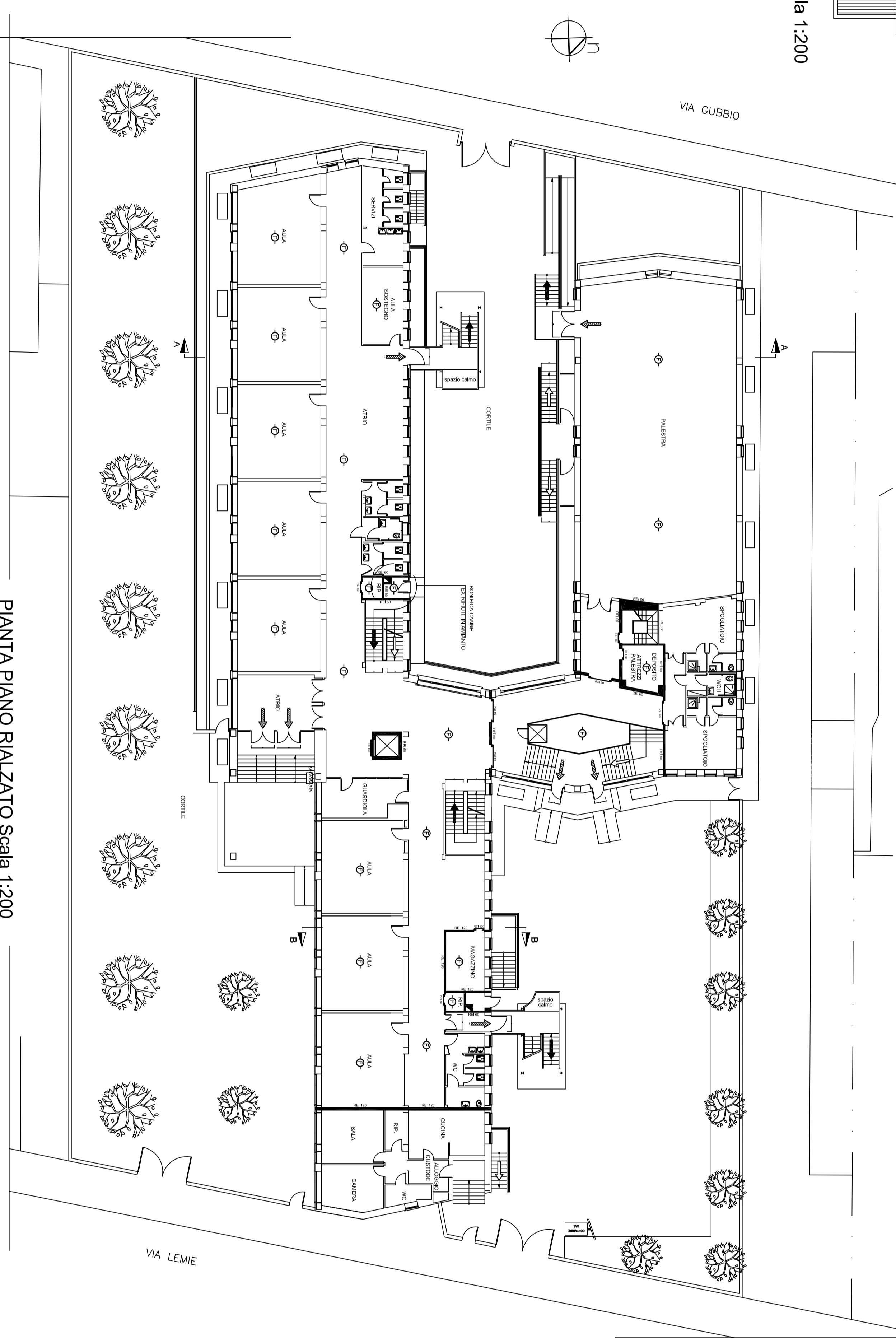
PIANTA PIANO SOTTOTETTO Scala 1:200



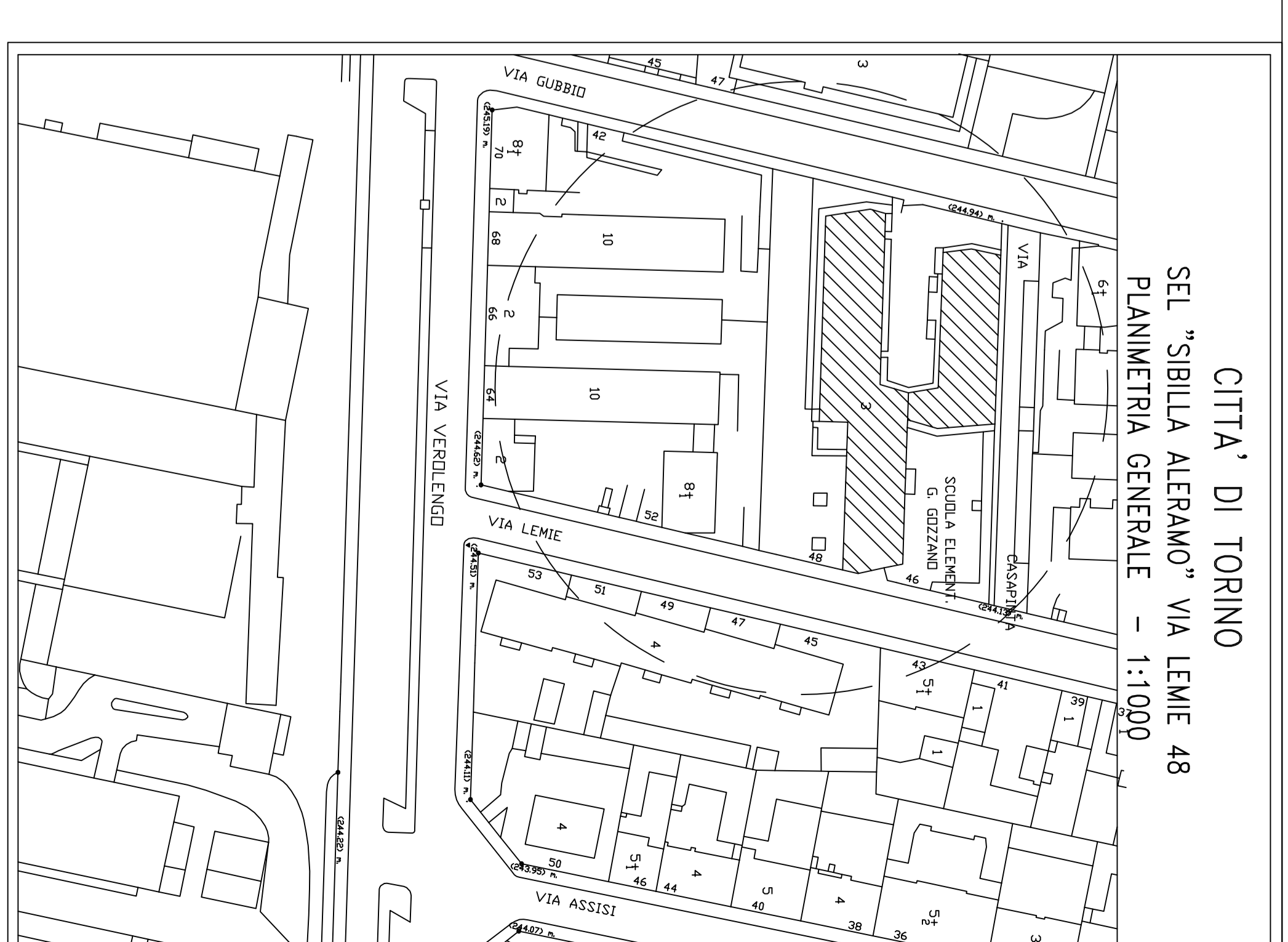
PIANTA PIANO SECONDO Scala 1:200



PIANTA PIANO PRIMO Scala 1:200



PIANTA PIANO RIALZATO Scala 1:200



CITTA' DI TORINO
SEL "SIBILLA ALERAMO" VIA LEMIE 48
PLANIMETRIA GENERALE - 1:1.000

ZONA DA BONIFICARE : CANNE SCARICO RIFIUTI



CITTA' DI TORINO

DIREZIONE SERVIZI TECNICI PER L'EDILIZIA PUBBLICA
SERVIZIO EDILIZIA SCOLASTICA

OGGETTO:
Lavori di Manutenzione Straordinaria per la bonifica e lo smaltimento di manufatti contenenti amianto/PAV in edifici scolastici della città. Anno 2014.
Scuola Elementare "Sibilla Aleramo" - Via Lemie 48

GRUPPO DI LAVORO:
Geom. Raffaele SILLANCA
IL PROGETTISTA:
P.L. Guido BONVINI
RESPONSABILE PROGETTO:
E. DI BERNARDO
DIRETTORE DI SERVIZIO:
Arch. Inhabella QUINTO

PROGETTO DEFINITIVO

ELABORATO:
PIANTA PIANO SEMINTERRATO
PIANTA PIANO RIALZATO
PIANTA PIANO PRIMO
PIANTA PIANO SECONDO
SCALA

REV.	MODIFICHE	DATA	DESCRIZIONE	TAB. N°
0		15/11/2009		6
1				
2				
3				
4				
5				