

CITTA' DI TORINO
 DIREZIONE SERVIZI TECNICI PER L'EDILIZIA PUBBLICA
 SERVIZIO EDILIZIA SCOLASTICA

MANUTENZIONE STRAORDINARIA PER INTERVENTI
 DI EFFICIENTAMENTO ENERGETICO
 NEGLI EDIFICI SCOLASTICI

Via Tolaino, 30

PROGETTISTA:
 Geom. Claudio MASTELLOTTO

COLLABORATORI:
 ALLA PROGETTAZIONE:
 Geom. Luca CASALE
 Geom. Gaetano LIVISI

RESPONSABILE PROCEDIMENTO
 E DIRETTORE DEL SERVIZIO:
 Arch. Isabella QUINIO

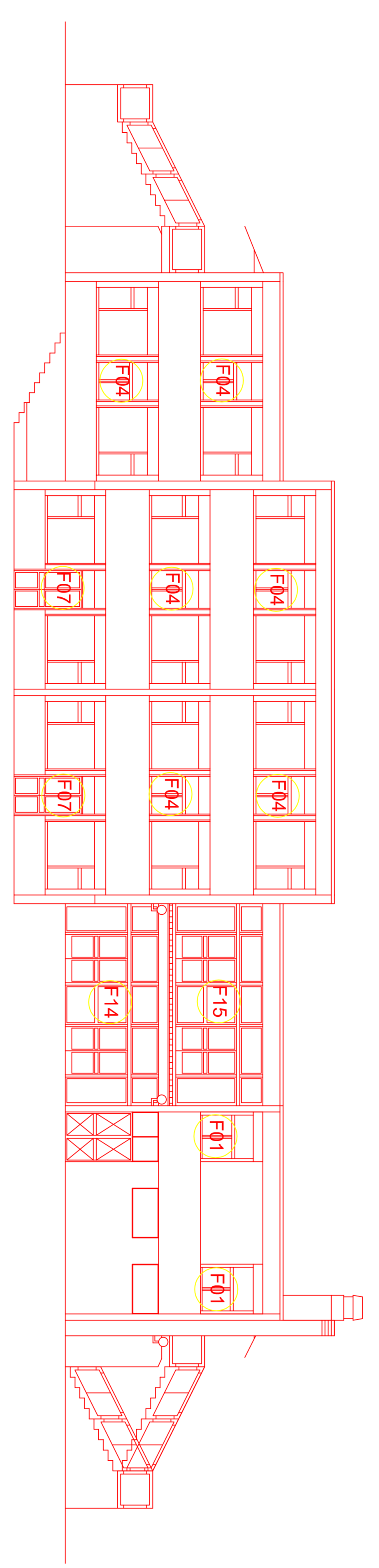
COORDINATORE DEL PROGETTO E
 COORDINATORE PER LA SICUREZZA
 IN PAESI DI FRANCHIGIONE:
 P.L. Guido BENVENUTI

PROGETTO DEFINITIVO / ESECUTIVO

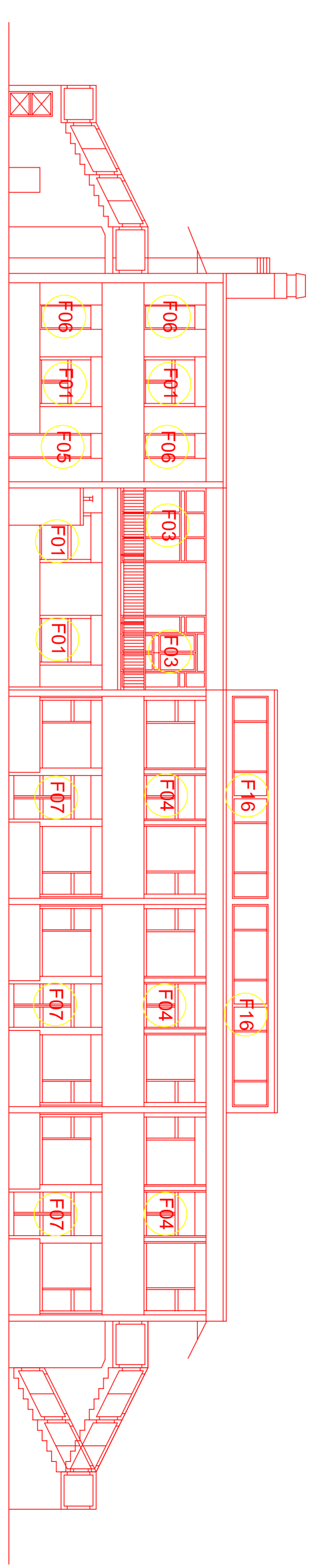
REV.	MODIFICHE	DATA	RESPONSABILE
0	ESPOSIZIONE	SETT. 2011	Geom. CLAUDIO MASTELLOTTO
1			
2			
3			

PROSPETTI
 scala 1:100

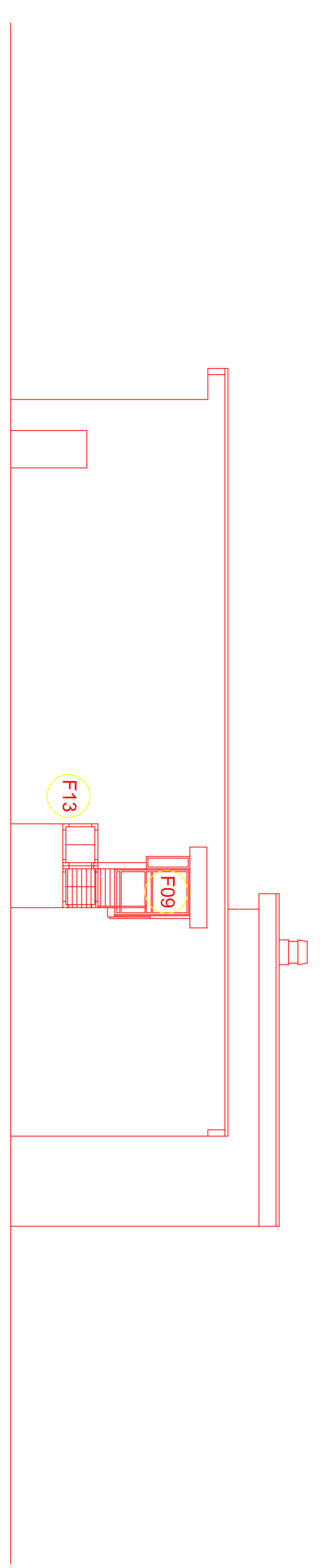
TAVOLA
12



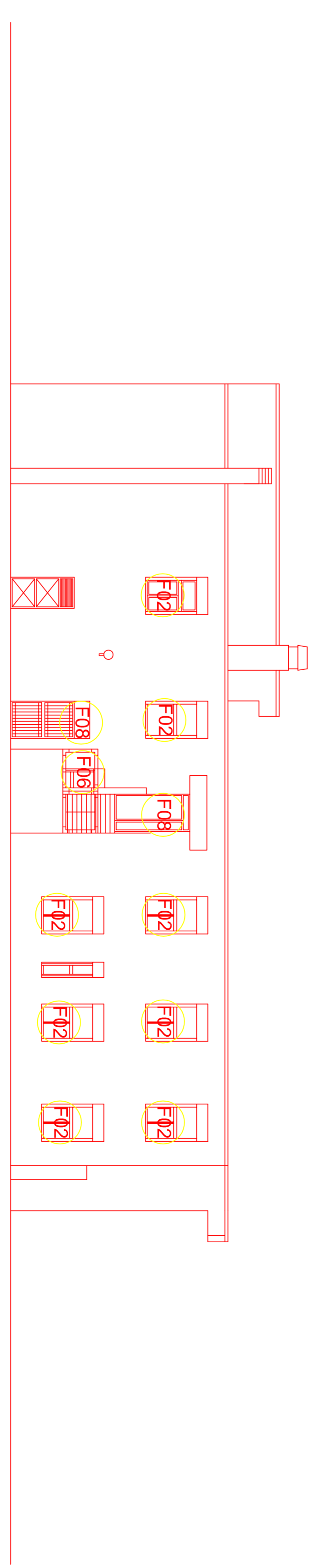
PROSPETTO SU VIA TOLAINO



PROSPETTO OVEST



PROSPETTO SUD



PROSPETTO NORD