

CITTA' DI TORINO  
 DIREZIONE SERVIZI TECNICI PER L'EDILIZIA PUBBLICA  
 SERVIZIO EDILIZIA SCOLASTICA

MANTENZIONE STRAORDINARIA PER INTERVENTI  
 DI EFFICIENTAMENTO ENERGETICO  
 NEGLI EDIFICI SCOLASTICI

Via Tolino, 30

PROGETTISTA:  
 Geom. Claudio Mastellotto

COORDINATORE DEL PROGETTO E  
 COORDINATORE PER LA SICUREZZA  
 IN FASE DI PROGETTAZIONE:  
 P.L. Guido Benvenuti

COLLABORATORI  
 ALLA PROGETTAZIONE:  
 Geom. Luca Casali  
 Geom. Gaetano Livolsi

RESPONSABILE PROCEDIMENTO  
 E DIRIGENTE DEL SERVIZIO:  
 Arch. Isabella Quinto

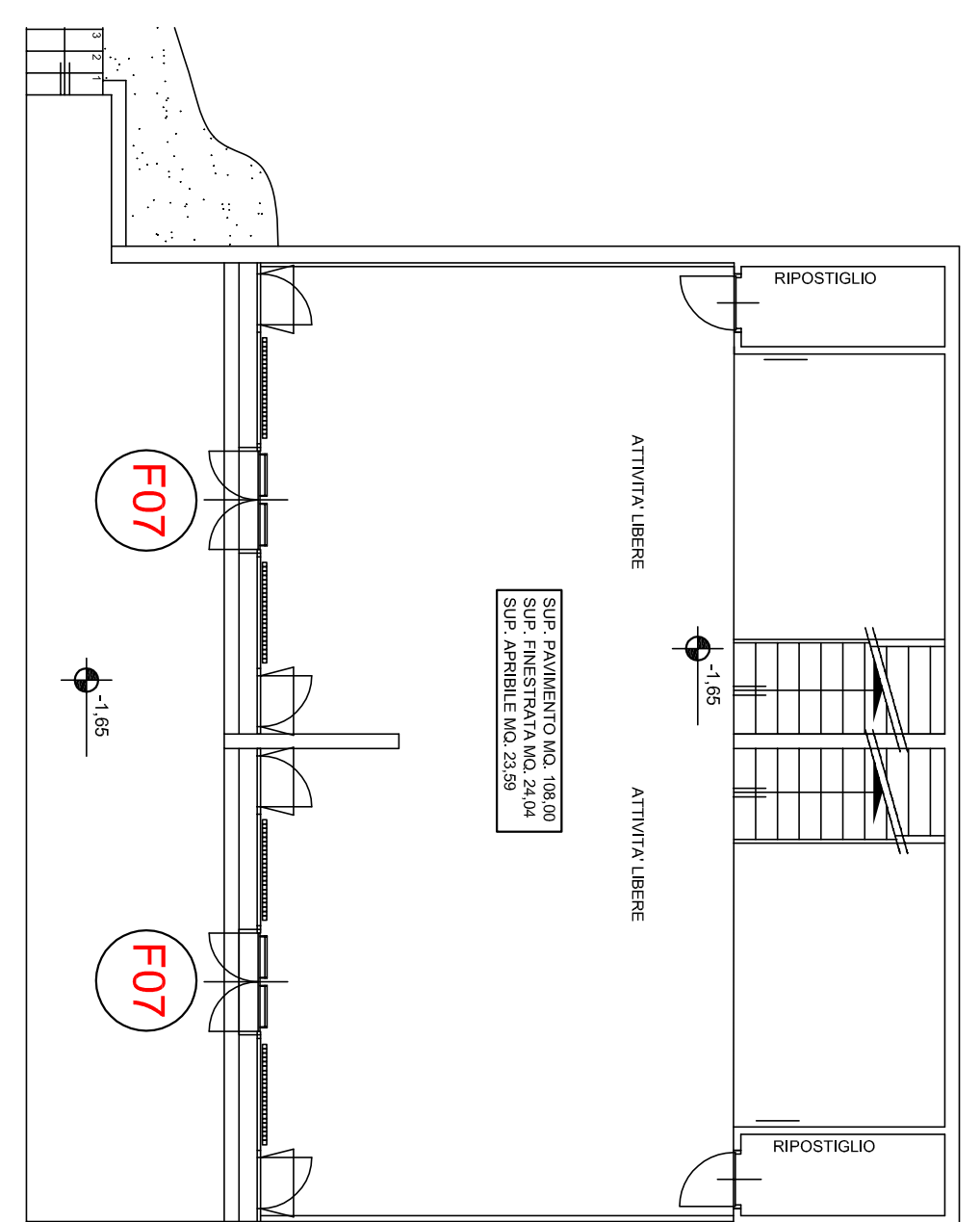
PROGETTO DEFINITIVO / ESECUTIVO

PIANTE

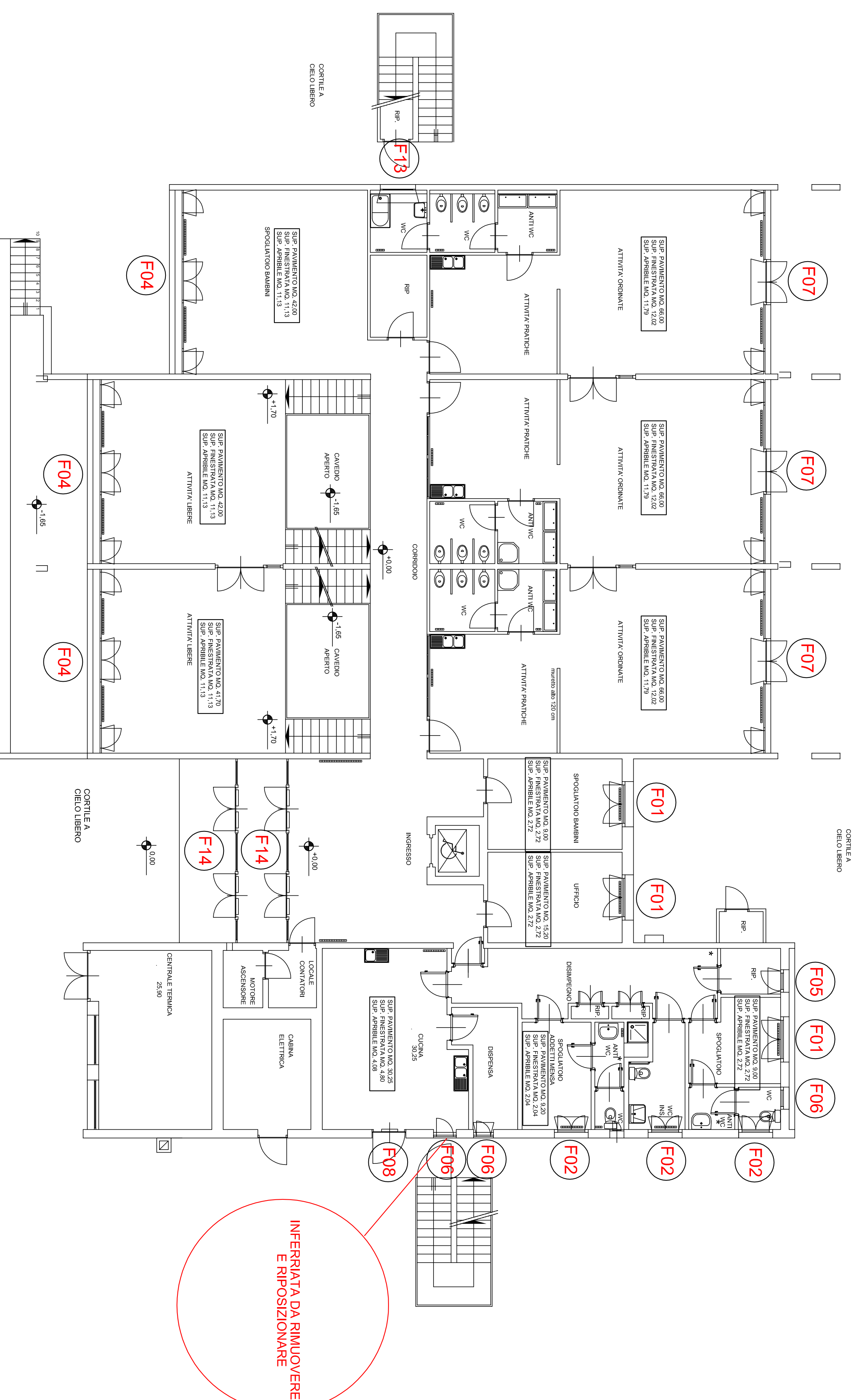
REV.	MODIFICHE	DATA	OPERAZIONE	NOME FILE	SCALA	TAVOLA
0	ESIBIZIONE	SETT. 2014	Geom. Claudio Mastellotto	PROGETTO DEFINITIVO	1:100	11
1						
2						
3						
4						

NOTA BENE:  
 LE QUOTE INSERITE IN PROGETTO SONO DA RITENERSI  
 INDICATIVE E DOVRANNO ESSERE VERIFICATE A CURA  
 DELL'IMPRESA ESECUTRICE IN SITO

PIANTA PIANO SEMINTERATO - Scala 1/100



PIANTA PIANO TERRA E RALIZATO (1° F.T.) - Scala 1/100



PIANTA PIANO PRIMO (2° F.T.) - Scala 1/100

