

**CITTA' DI TORINO**  
 DIREZIONE SERVIZI TECNICI PER L'EDILIZIA PUBBLICA  
 SERVIZIO EDILIZIA SCOLASTICA

**MANUTENZIONE STRAORDINARIA PER INTERVENTI  
 DI EFFICIENTAMENTO ENERGETICO  
 NEGLI EDIFICI SCOLASTICI**

Via Brevardo, 11

**PROGETTISTA:**  
 Geom. Claudio MASTELOTTO

**COORDINATORE DEL PROGETTO E  
 IN CARICO PER LA SICUREZZA  
 IN FASE DI PROGETTAZIONE:**  
 P.I. Guido BENVENUTI

**COLLABORATORE  
 ALLA PROGETTAZIONE:**  
 Geom. Luca CASALE  
 Geom. Gaetano LIVIUSTI

**RESPONSABILE PROGETTATIVO  
 E DIREGENTE DEL SERVIZIO:**  
 Arch. Isabella QUINIO

**PROGETTO DEFINITIVO / ESECUTIVO**

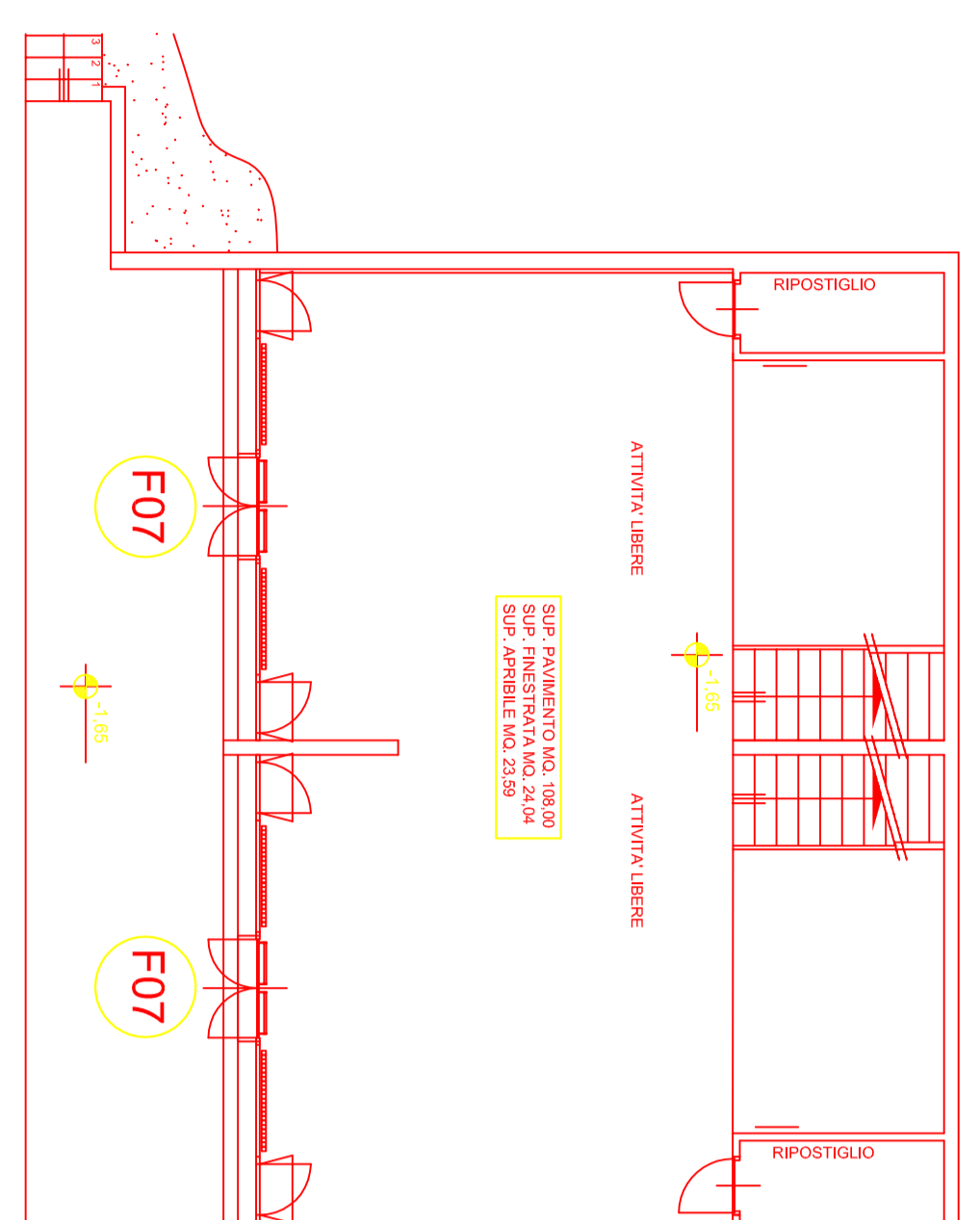
OGGETTO	INDICAZIONE	SCALARE	SCALARE
<b>PIANTE</b>	INDICAZIONE	SCALARE	SCALARE
	INDICAZIONE	SCALARE	SCALARE
	INDICAZIONE	SCALARE	SCALARE
	INDICAZIONE	SCALARE	SCALARE

SCALA 1:100

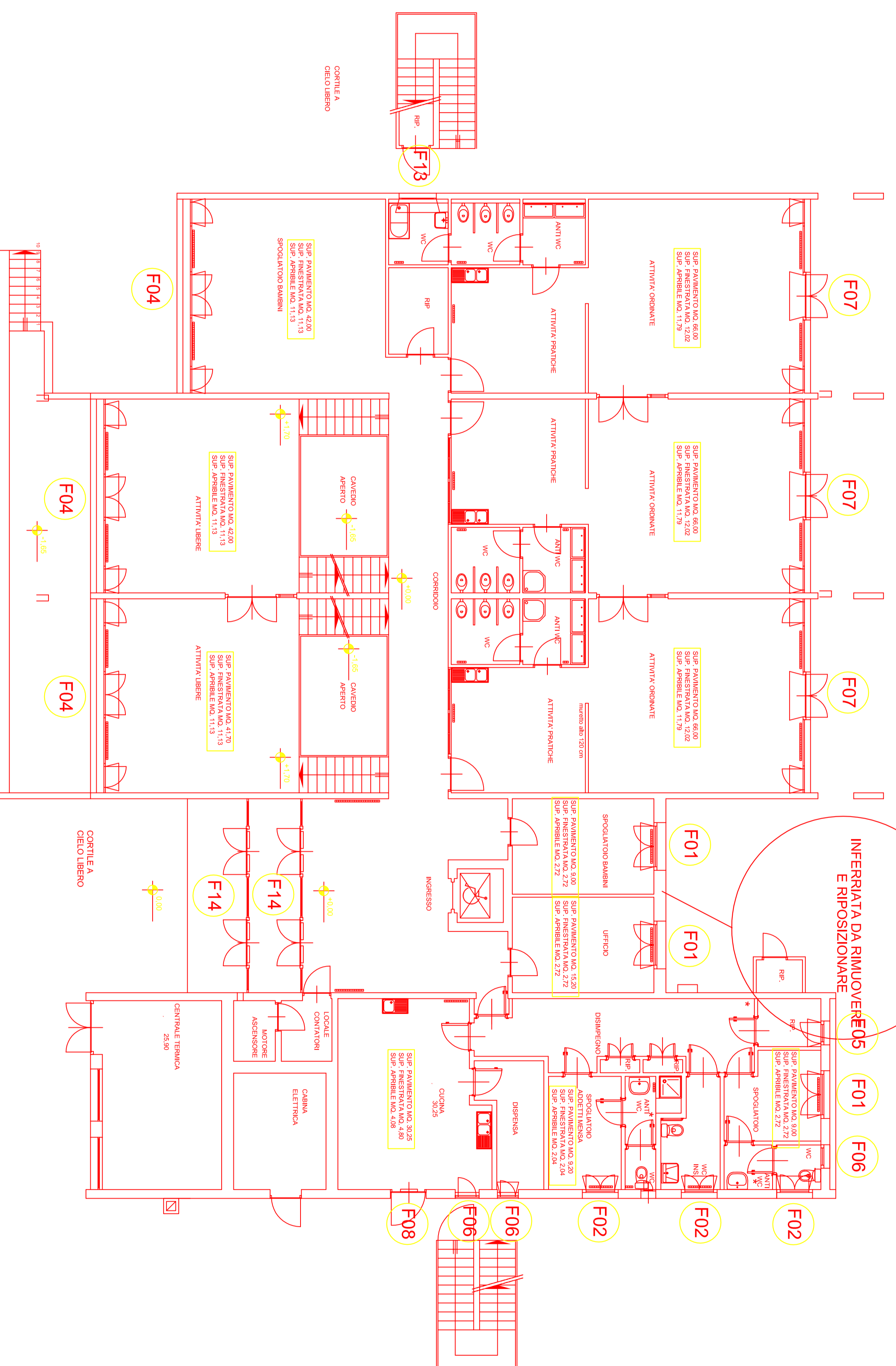
TAVOLA 8

**NOTA BENE:**  
 LE QUOTE INSERITE IN PROGETTO SONO DA RITENERSI  
 INDICATIVE E NON VANNO CONSIDERATE VERIFICABILI A CURA  
 DELL'ARMATORE ESERCITANTE IN SITO

PIANTA PIANO SEMINTERRATO - Scala 1/100



PIANTA PIANO TERRA REALIZZATO (1° F.T.) - Scala 1/1000



PIANTA PIANO PRIMO (2° F.T.) - Scala 1/1000

