

CITTA' DI TORINO
 DIREZIONE SERVIZI TECNICI PER L'EDILIZIA PUBBLICA
 SERVIZIO EDILIZIA SCOLASTICA

MANUTENZIONE STRAORDINARIA PER INTERVENTI
 DI EFFICIENTAMENTO ENERGETICO
 NEGLI EDIFICI SCOLASTICI

Via San Marino 107
 Via Venaria 79/15
 Via Bersezio 11
 Via Tolmino 30

PROGETTISTA:
 Geom. Claudio MASTELLOTTI

**COORDINATORE DEL PROGETTO E
 COORDINATORE PER LA SICUREZZA
 IN FASE DI PROGETTAZIONE:**
 P.E. Guido BENVENUTI

**RESPONSABILE PROCEDIMENTO
 E DIRIGENTE DEL SERVIZIO:**
 Arch. Isabella QUINIO

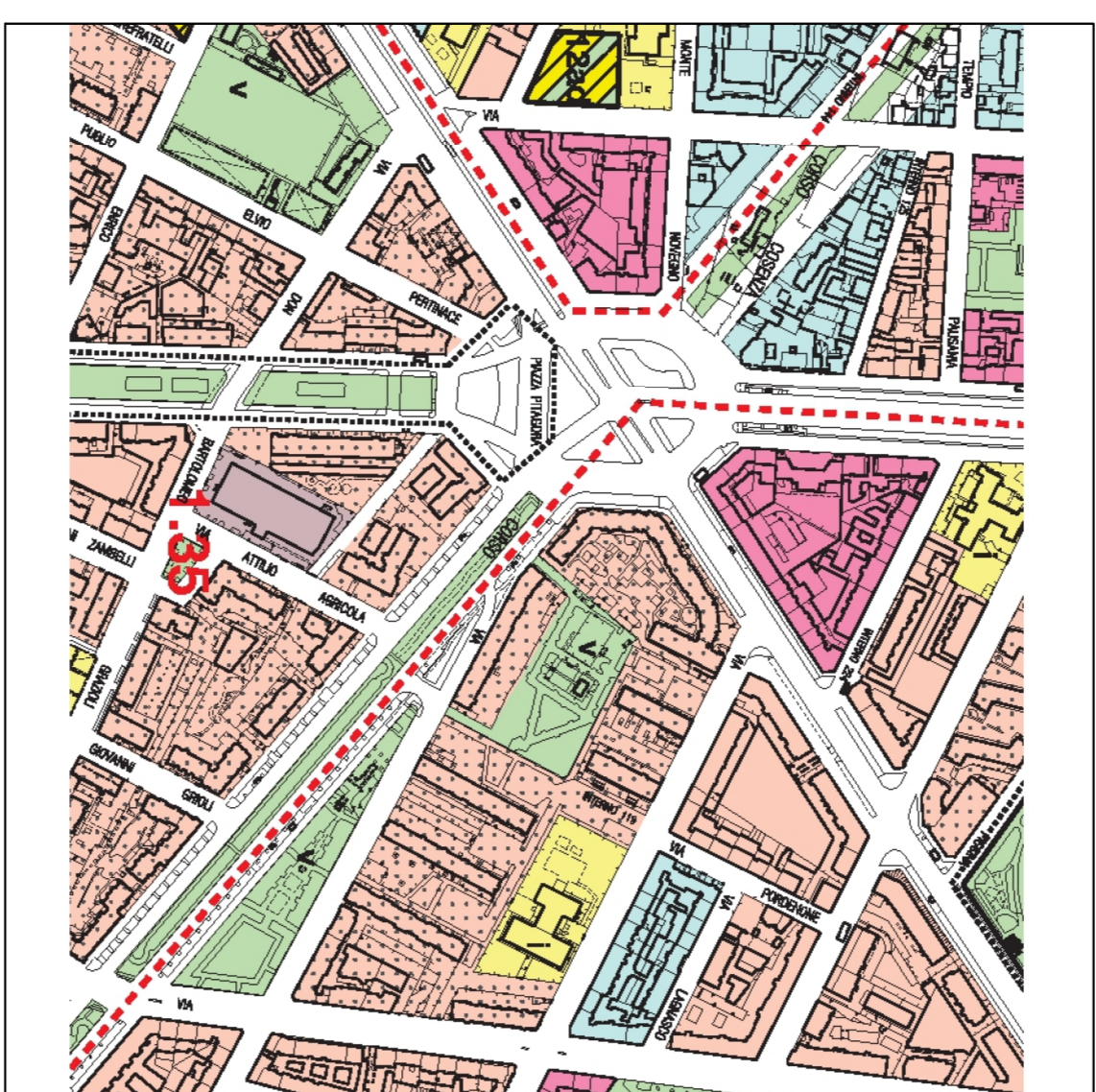
**COLLABORATORI
 ALLA PROGETTAZIONE:**
 Geom. Luca CASALE
 Geom. Gaetano LIVIISI

PROGETTO DEFINITIVO / ESECUTIVO		NOME/COGNOME		Scala: PAI
OGGETTO		RIFERIMENTO		Scale: PAI
INQUADRAMENTO GENERALE				
SCALA VARIE				
FIG. 1	MODIFICHE	SALA	DIREZIONE	1
2	ESISTENZE	SESTO TORINO	SESTO TORINO	
3				
4				

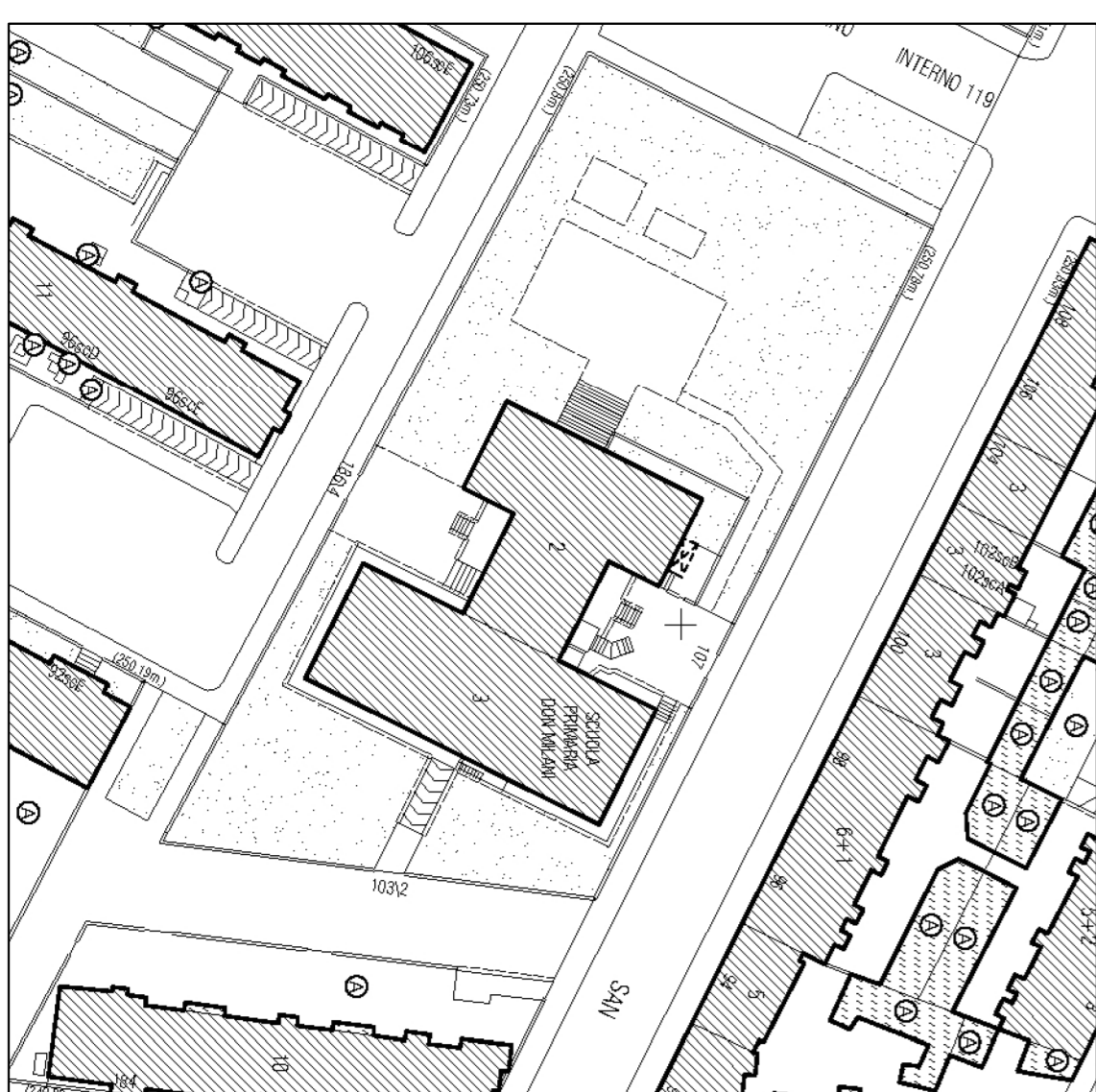


PLANIMETRIA GENERALE DELLA CITTA'

VIA SAN MARINO 107



ESTRATTO P.R.G.C. - Scala 1/5000

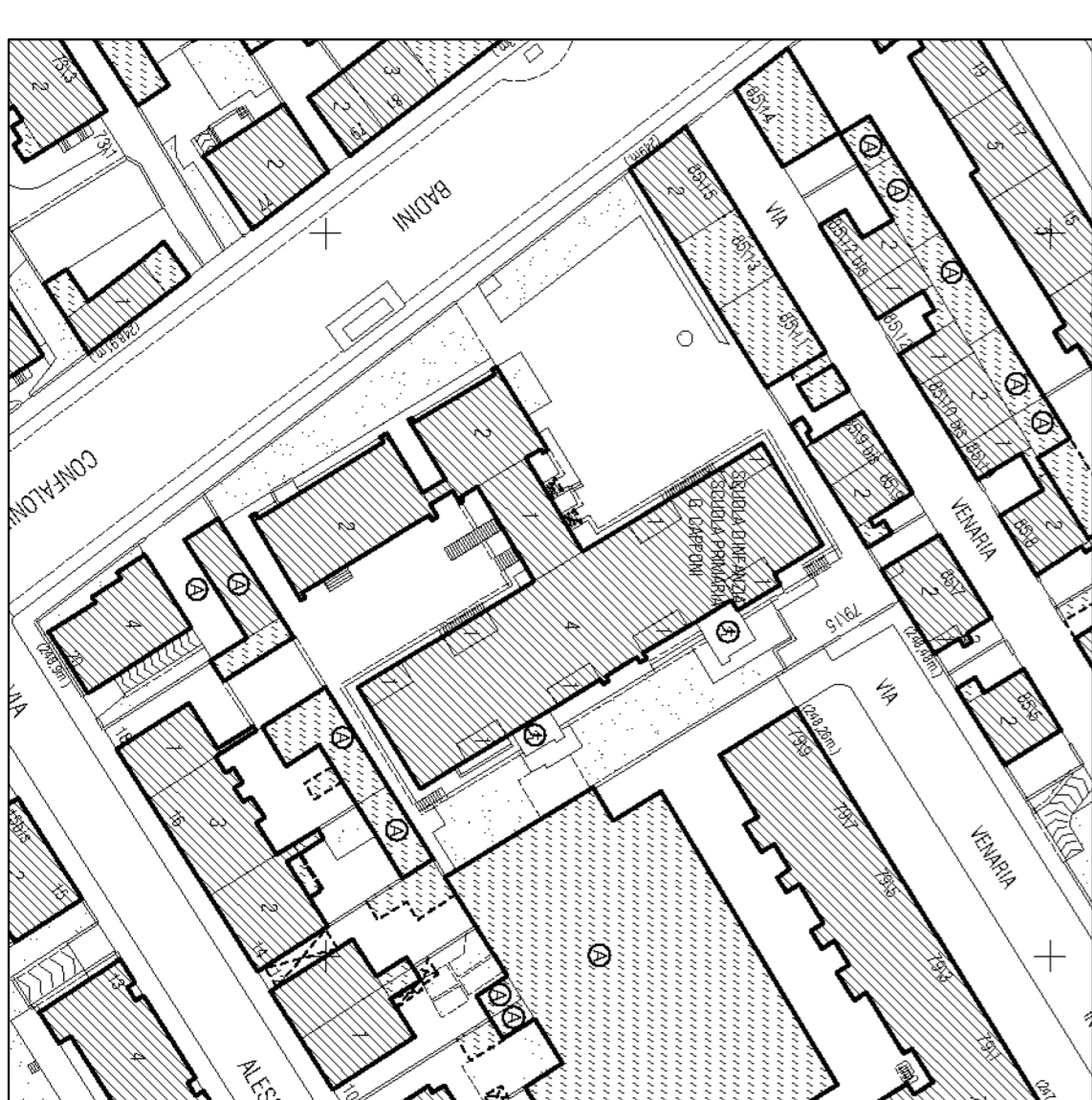


ESTRATTO CARTOGRAFICO - Scala 1/1000

VIA VENARIA 79/15

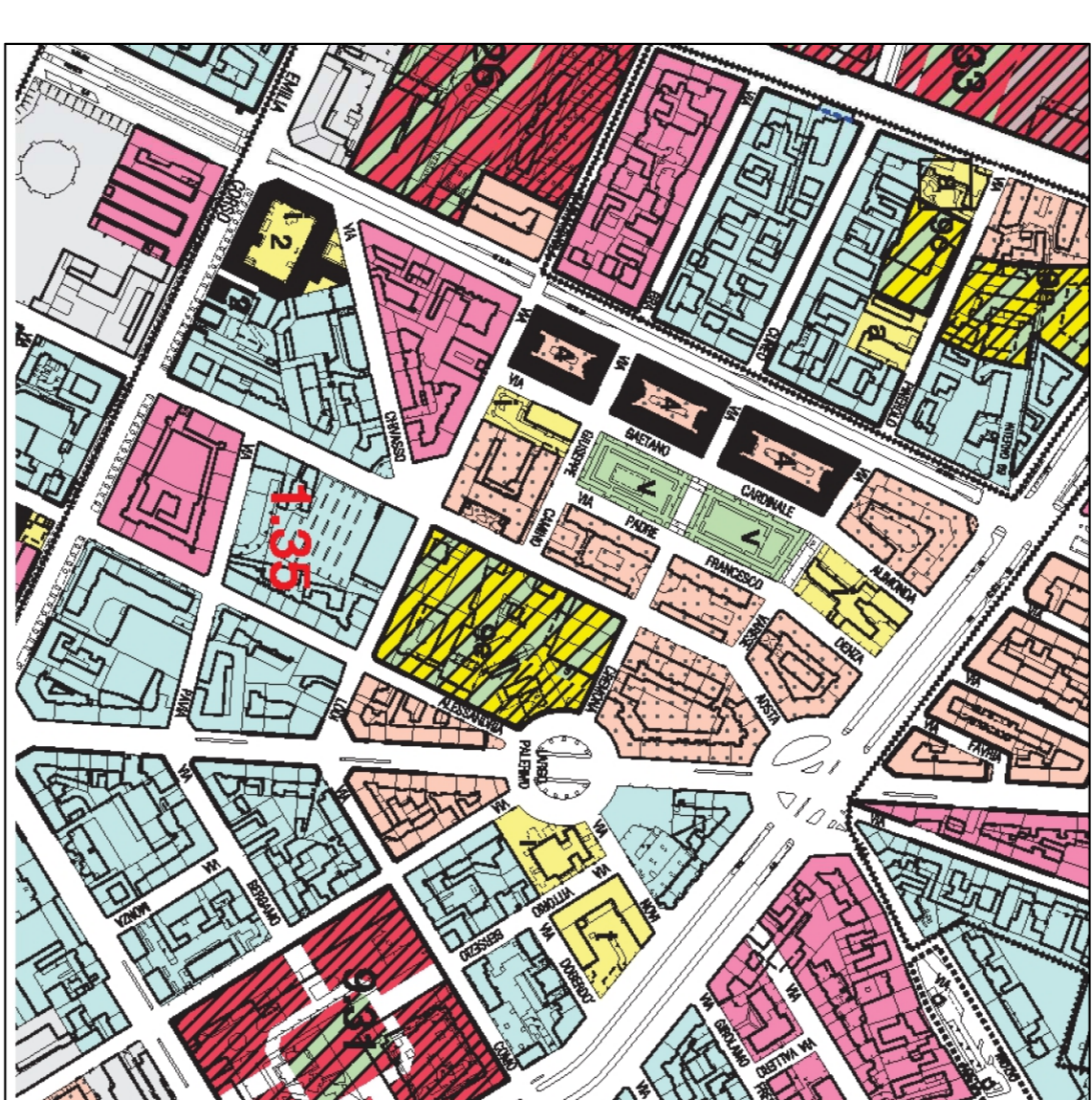


ESTRATTO P.R.G.C. - Scala 1/5000

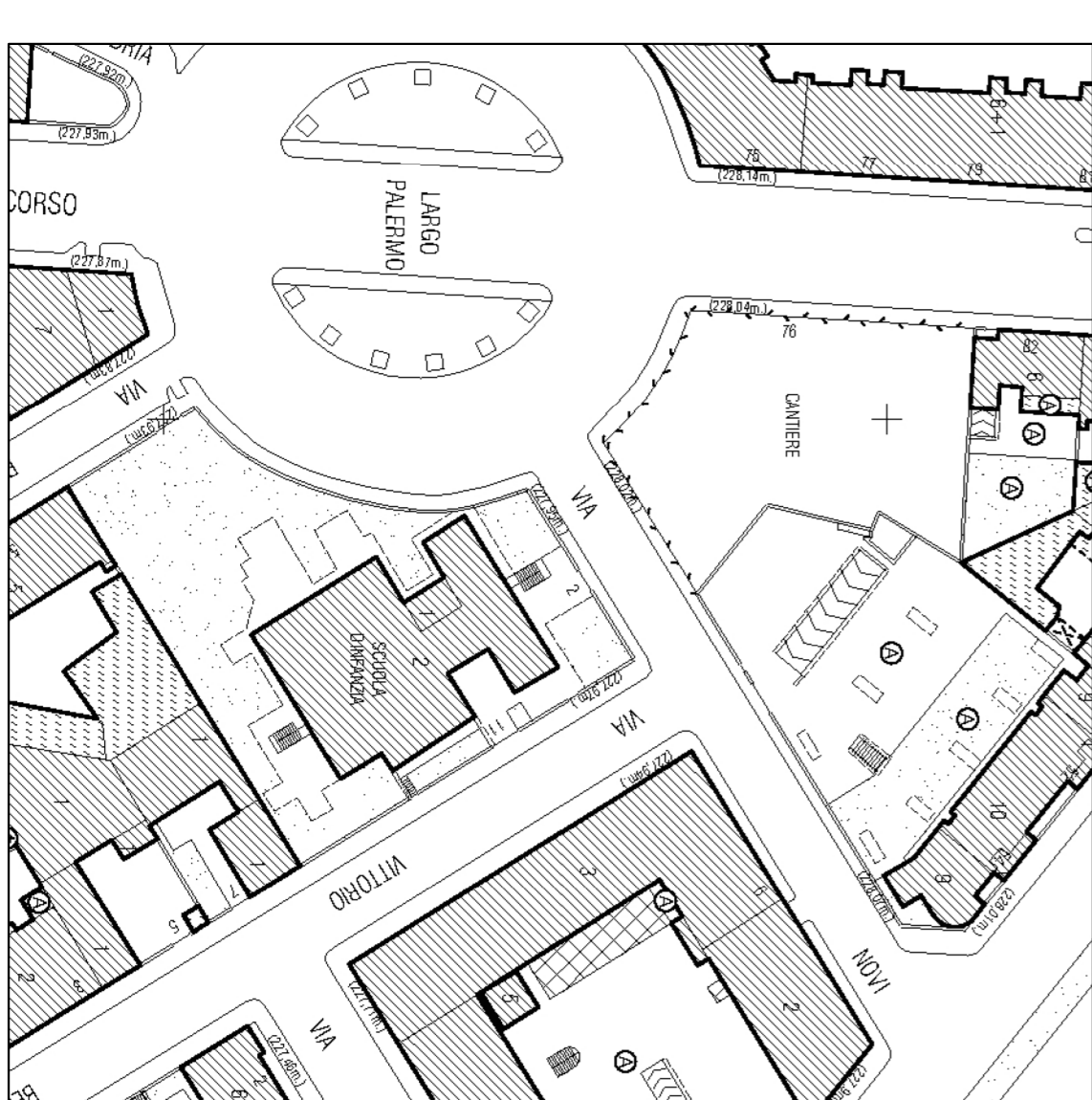


ESTRATTO CARTOGRAFICO - Scala 1/1000

VIA BERSEZIO 11



ESTRATTO P.R.G.C. - Scala 1/5000

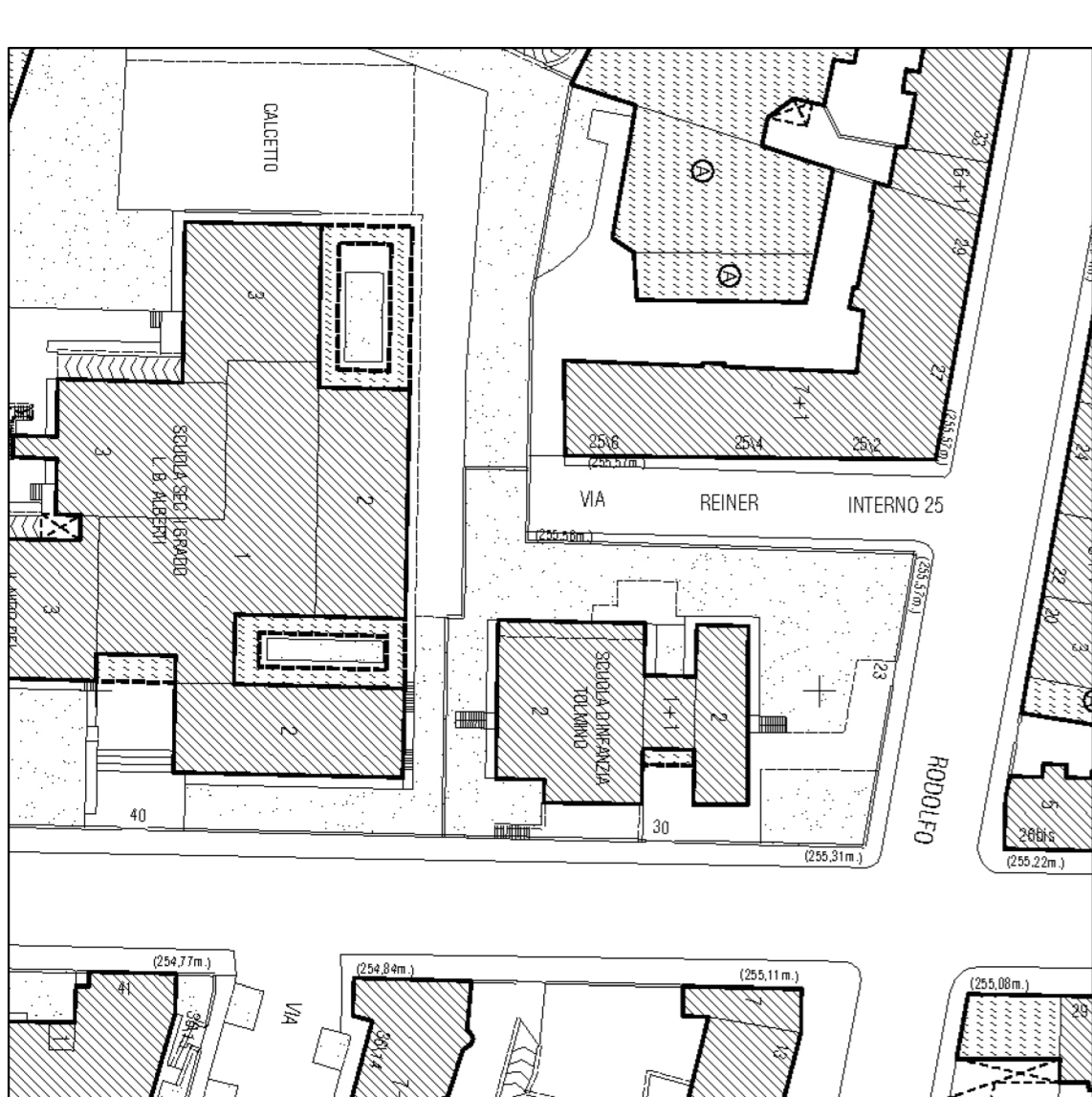


ESTRATTO CARTOGRAFICO - Scala 1/1000

VIA TOLMINO 30



ESTRATTO P.R.G.C. - Scala 1/5000



ESTRATTO CARTOGRAFICO - Scala 1/1000