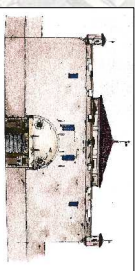


**MASTIO DELLA CITTABELLA**



**INTERVENTI DI COMPLETAMENTO PER IL RECUPERO FUNZIONALE DELLA FORTEZZA CINQUECENTESCA - LOTTO 1 BIS**

**PROGETTO DEFINITIVO**

Responsabile tecnico di progettazione e direttore del lavoro	Arch. Rosalia Soria
Progettista opere architettoniche e di restauro	Arch. Gianmario Lavezzi
Coordinatore del progetto opere impiantistiche	Ing. Alfonso Fiumi
Progettista opere impiantistiche	Ing. Francesco Ferrari
Progettista opere impiantistiche	Ing. Maurizio Geronzi
Progettista opere nella sicurezza	Geom. Gianni Chianteramo
Collaboratori di progetto nella sicurezza	Ing. Flavio Aquilino
Collaboratori di progetto nelle opere in climatizzazione e di restauro	Geom. Enrico Sallio

**PIANO DI SICUREZZA E COORDINAMENTO**

SCALA	1:250	DATA	DISCIPLINARE
SCALAZIONE	MONITORIE	SEMESTRE	2014
REV.	1/1	EMISSORI	
<b>SCAVI ESTERNI</b>			
<b>Sic.02</b>			

**Legenda**

- Realizzazione di cantiere
- Baracche di cantiere
- Definizione area pedonale
- Viabilità pedonale
- Percorso di esodo
- Punto di raccolta
- Percorso mezzi
- Opere provvisorie esterne
- Definizione provvisoria

