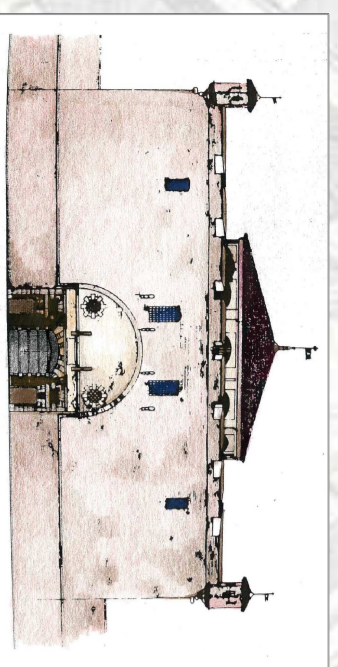


MASTO DELLA CITTADELLA



INTERVENTI DI COMPLETAMENTO PER IL RECUPERO FUNZIONALE DELLA FORTEZZA CINQUECENTESCA - LOTTO 1 B15

PROGETTO DEFINITIVO

| | |
|--|-------------------------|
| Responsabile Ufficio di Progettazione e Direzione del Servizio | Arch. Rosalba Sura |
| Progettista opere architettoniche e di struttura | Fig. Emanuela Luzzato |
| Coordinatore del progetto opere impiantistiche | Fig. Alfonso Parisi |
| Progettista opere impiantistiche | Fig. Francesco Ferrari |
| Progettista opere impiantistiche | Fig. Maurizio Genovesi |
| Progettista opere della sicurezza | Gen. Gianni Chianterido |
| Collaboratori al progetto della sicurezza | Fig. Flavio Aquilino |
| Operi per impiantistica e di struttura | Gen. Renato Sabbio |

IMPIANTI TERMOMECCANICI

PIANO AMMEZZATO
IMPIANTO CLIMATIZZAZIONE E DISTRIBUZIONE CANALI
T03-02P

| | | |
|-------------|---|---------------------|
| SCALA 1:100 | IMPIANTO CLIMATIZZAZIONE E DISTRIBUZIONE CANALI | T03-02P |
| REDAZIONE | PROGETTO DEFINITIVO | PROGETTO DEFINITIVO |
| NUMERO | DATA | REDAZIONE |
| 100000000 | 10/11/2014 | 10/11/2014 |

LEGENDA

-  Bocchetta di Mandata a Lancio
-  Bocchetta di Ripresa sezione 1,3m
-  Sonda Temperatura Umidità
-  Sonda Andiride Carotica sui Canali di Ripresa
-  Bocchetta Lineare di Mandata

NOTE
 Le tubazioni per UTA son già state realizzate nel precedente appalto.

STRUTTURA, AERAZIONE E SOSTEGNO
 AI CANALI DEI VEDI, OGNO
 IN UNO DEI QUATTRO PIANI
 MODULARE E SECONDO LE
 SPECIFICHE

