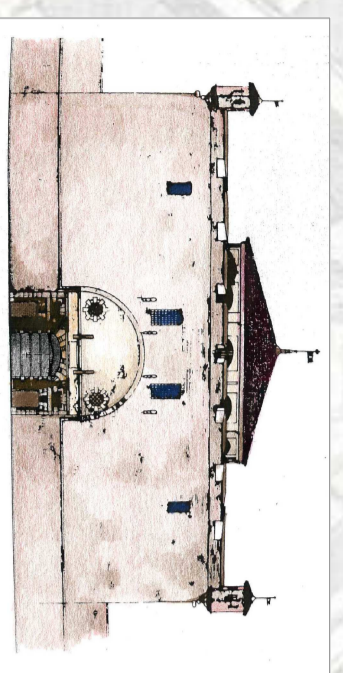


**MASTIO DELLA CITTADELLA**



**INTERVENTI DI COMPLETAMENTO PER IL RECUPERO FUNZIONALE DELLA FORTEZZA CINQUECENTESCA - LOTTO 1 BS**

**PROGETTO DEFINITIVO**

Responsabilità studio di Progettazione e Direzione del Servizio	Arch. Gabriele Soria
Progettista opere architettoniche e di esterno	Arch. Gianmario Lazzaro
Progettista opere impiantistiche	Arch. Roberto Farnetani
Coordinatore del Progetto	Dr. Roberto Farnetani
Coordinatore del Progetto	Dr. Roberto Farnetani
Progettista opere impiantistiche	Dr. Roberto Farnetani
Progettista opere della sicurezza	Cesari, Gianni, Chianterrotto
Collaboratori al progetto della sicurezza	Ing. Flavio Aquilino
Collaboratori al progetto delle opere architettoniche e di esterno	Genov, Bertolo, Sialba

<b>IMPIANTI TERMOMECCANICI</b>	
<b>PIANO COPERTURA</b>	
SCALA 1:100	
SCALA NOTI 1:10	
REV	INDICAZIONE
MODIFICHE	Revisioni
DATA	Settembre 2014
Emittente	Forniti Incrociato

**LEGENDA**

- (Cinquevo) 1 Fan-Coil con ramagli raffreddante + riscaldanti, completo di supporti per inserimento nella struttura edilizia, di griglie frontali e di ogni altro occorrente per integrarlo nell'ambiente.
- (Regolazione) Dispositivo di regolazione (con sonda temperatura e umidità) inserito a bordo del Fan-Coil, comandato e controllato dal Sistema di Supervisione. Il dispositivo a sua volta comanda le valvole e le valvole di altri 3 Fan-Coil vicini.
- SONDA DI TEMPERATURA E UMIDITA'**
- PULSANTE ANTINCENDIO MANUALE SOTTOVETRO**
- Istrante a parete UNI 45**
- Estintore**

**NOTE**

Rif. DM 589/92 UNI 0779 - UNI 98490  
 -Tutti gli estintori dovranno essere ubicati su apposita piastrina e dotati della cartellonistica.  
**NOTE**  
 -Le tubazioni e i collettori dei Fan-Coil sono già stati realizzati nel precedente appalto.  
 -Fan -Coil per posa verticale senza il proprio mobiletto da ubicare nel vano sotto le finestre. Lo spazio del vano da parete a parete va chiuso con un apposito mobile costituito da: pannello superiore ondulato in legno, spessore 4 cm non deformabile al variare della temperatura; pannello inferiore in MDF, spessore 2 cm, provvisto di feriglie, appositamente rinforzate con profili in acciaio, per la manodara e la ripresa dell'aria.  
 Il pannello frontale sarà costituito da 4 ante incernierate per facilitare l'accesso per la manutenzione. Il mobile avrà al suo interno una struttura di sostegno per le ante e per il pannello superiore che così potrà appoggiare su più punti oltre le due estremità. Il mobile sarà di materiale con caratteristiche antirumore.

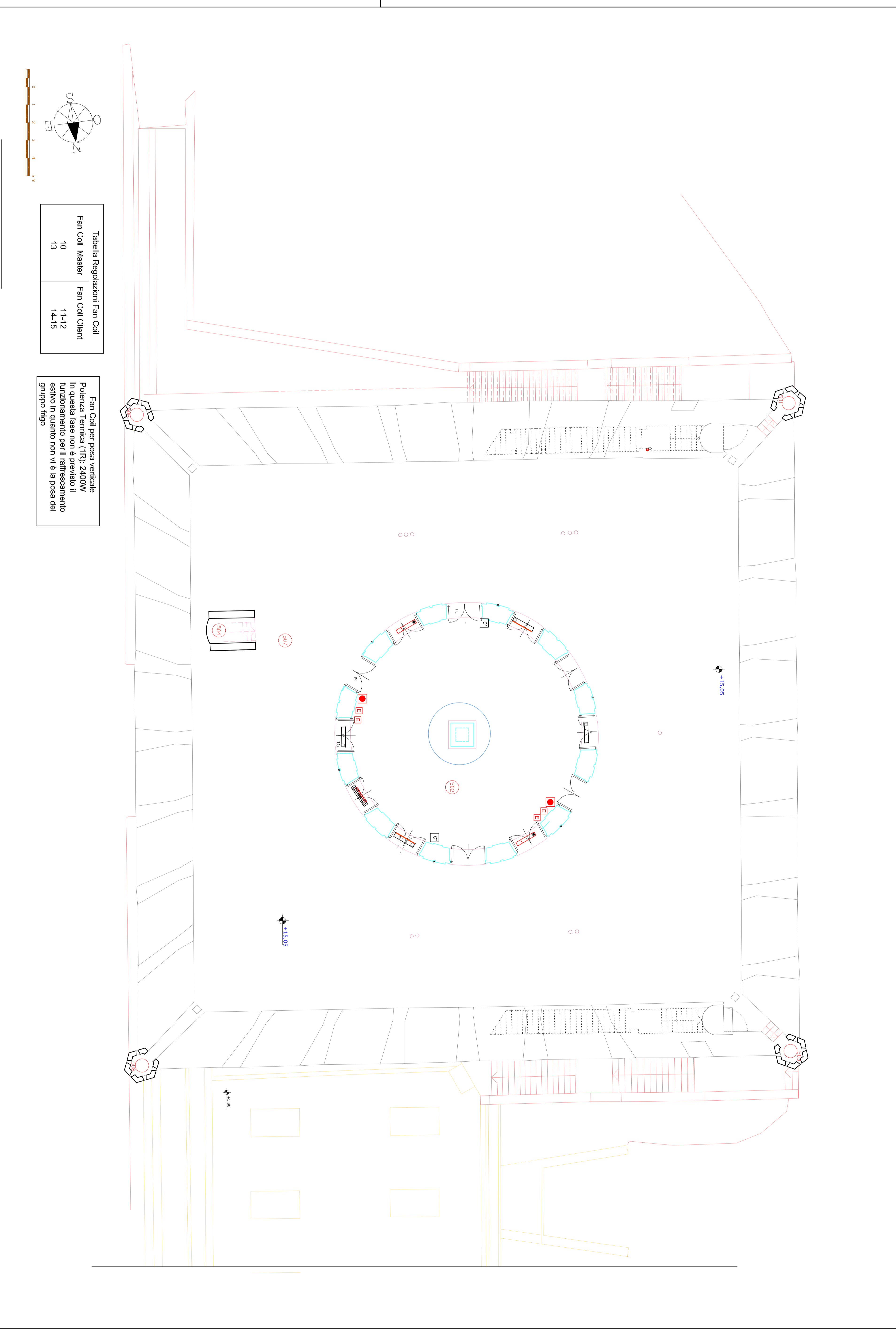


Tabella Regolazioni Fan Coil

Fan Coil Master	Fan Coil Client
10	11-12
13	14-15

Fan Coil per posa verticale  
 Potenza Termica (RT) 2400W  
 In questa fase non è previsto il  
 collegamento per il drenaggio  
 acqua condensa, ma solo per il  
 gruppo frigo