

INTERVENTI DI COMPLETAMENTO PER IL RECUPERO FUNZIONALE DELLA FORTEZZA CINQUECENTESCA - LOTTO 1 BIS

PROGETTO DEFINITIVO

Responsabile Ufficio di Progettazione e Direzione del Servizio	Arch. Rosalba Sura
Progettista opere architettoniche e elettriche	Arch. Emanuela Lavizzo
Coordinatore del progetto opere impiantistiche	Ing. Alfonso Parisi
Progettista opere impiantistiche	Ing. Francesco Ferrari
Progettista opere impiantistiche	Ing. Maurizio Genovesi
Progettista opere impiantistiche	Geom. Gianni Chiamberlardo
Progettista opere della sicurezza	Ing. Fabio Aquilino
Collaboratori al progetto della sicurezza	Geom. Antonio Salvo
Collaboratori al progetto delle opere impiantistiche e elettriche	

IMPIANTI TERMOMECCANICI

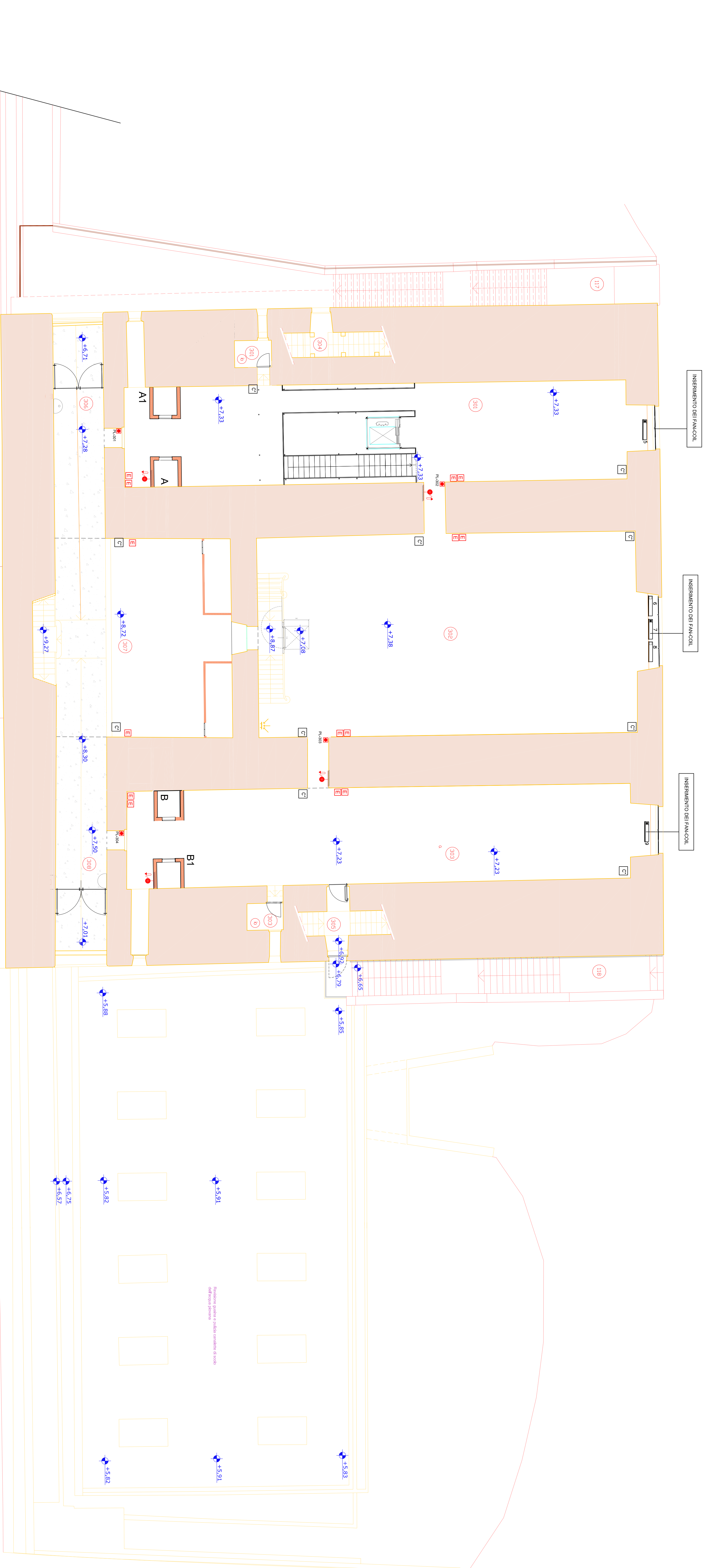
PIANO PRIMO		
SCALA 1:100	IMPIANTI Radiatori - Fan Coil	T02 -03P
SCALA NOTT 1:10	Antincendio	
REDAZIONE	DATA	REVISIONE
15/09/2014	15/09/2014	FERRARI (AUTORE)

LEGENDA

□	(Fichiuvo1) Fan-Coil con fantrighi raffreddante + riscaldanti, completo di supporti per inserimento nella struttura edilizia, di griglie frontali e di ogni altro occorrente per integrarlo nell'ambiente.
⊙	(Regolazione) Dispositivo di regolazione (con sonda temperatura e umidità) inserito a bordo del Fan-Coil, comandato e controllato dal Sistema di Supervisione. Il dispositivo a sua volta comanda le valvole e le valvole di altri 3 Fan-Coil vicini.
⊖	Sonda Temperatura Umidità
⊖	Estintore
⊖	PULSANTE ANTINCENDIO MANUALE SOTTOVETRO
⊖	Idrante a parete UNI 45

NOTE

- Rif. DM 56992/UNI10779 - UNI9490
- L'impianto degli Idranti è già stato realizzato nel precedente appalto
- Zona protetta da Idrante raggio 20m.
- Idrante: portata 120l/min e pressione in prossimità dell'ingresso principale ad almeno 5 m di distanza.
- Attacco di mandata autonoma: in prossimità dell'ingresso principale ad almeno 5 m di distanza.
- Estintori portatili con capacità estinguenti maggiori o uguali a 13A, almeno uno per ogni 150mq di superficie.
- Tutti gli estintori dovranno essere ubicati su apposita piastrina e dotati della cartellonistica.



Fan Coil per posa verticale
Potenza termica (TR) 4800W
dati 1 reverse = 5°C
In questo caso il
funzionamento per il riscaldamento
estivo in quanto non vi è la posa del
gruppo frigo

Tabella Regolazioni Fan Coil	
Fan Coil Master	Fan Coil Client
5	6-8
9	

NOTE

- Le tubazioni e i collettori dei Fan-Coil sono già stati realizzati nel precedente appalto.
- Fan -Coil per per posa verticale senza il pannello mobile da ubicare nel vano sotto le finestre. Lo spazio del vano da parete va chiuso con un apposito mobile costituito da: pannello superiore orizzontale in legno, spessore 4 cm non deformabile al varare della temperatura;
- pannello frontale in MDF, spessore 2 cm, provvisto di ferliche, appositamente rinforzate con tasselli in acciaio;
- il pannello frontale sarà costituito da 4 ante incorniciate per facilitare l'accesso per la manutenzione. Il mobile avrà al suo interno una struttura di sostegno per le ante e per il pannello superiore che così potrà appoggiare su più punti oltre le due estremità. Il mobile sarà di materiale con caratteristiche antincendio.