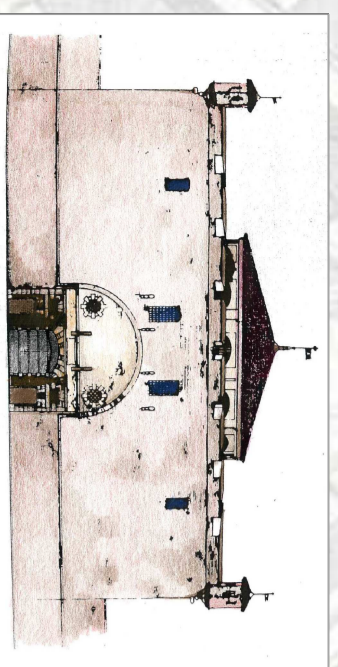


MASTO DELLA CITADELLA



INTERVENTI DI COMPLETAMENTO PER IL RECUPERO FUNZIONALE DELLA FORTEZZA CINQUECENTESCA - LOTTO 1 B15

PROGETTO DEFINITIVO

Responsabile Ufficio di Progettazione e Direzione del Servizio	Arch. Rosalba Sura
Progettista opere architettoniche e di restauro	Fig. Emanuela Luzzato
Coordinatore del progetto opere impiantistiche	Fig. Alfonso Parisi
Progettista opere impiantistiche	Fig. Francesco Ferrari
Progettista opere impiantistiche	Fig. Maurizio Genovese
Progettista opere della sicurezza	Gen. Gianni Chamberlardo
Collaboratori al progetto della sicurezza	Fig. Flavio Aquilino
Collaboratori al progetto delle opere impiantistiche e di restauro	Gen. Bruno Sabbio

IMPIANTI TERMOMECCANICI		PIANO AMMEZZATO	
IMPIANTI Radiatori - Fan Coil Antincendio		TO2-02P	
SCALA 1:100	MODALITA' EMISSIONE	DATA	PRODOTTORE
28/01	Estivo	settembre 2014	Ferrari Ing. Studio

LEGENDA

	Radiatore scaldante realizzato su tutto il perimetro del locale.
	Sonda Temperatura Umidità
	Estivatore
	PULSANTE ANTINCENDIO MANUALE SOTTOVETRO
	Istrante a parete UNI 45

NOTE:

- RL DM 569802 UNI10779 - LUNARO
- L'impianto degli Istanti è già stato realizzato nel precedente appalto
- Zona protetta da tirante raggio 20m.
- Istante: portata 120l/min e pressione residua al bocchello di 1,5 bar.
- Attacco di mandata autopompa: in prossimità dell'ingresso principale ad almeno 5 m di distanza.
- Istanti esistenti ad almeno 5m di distanza.
- Istanti parziali con capacità estinguenti maggiori o uguali a 13A, almeno uno per ogni 150mq di superficie.
- Tutti gli istanti dovranno essere ubicati su apposita piastrina a decal della carlonistica.
- Le tubazioni e i collettori per il riscaldamento perimetrale, sono già state realizzati nel precedente appalto.

