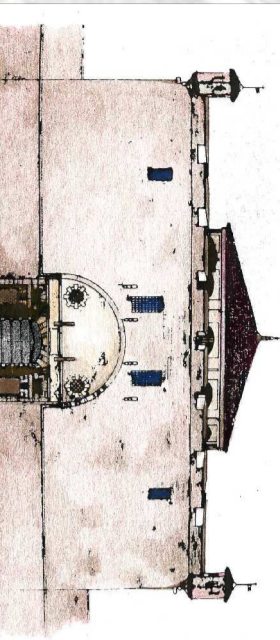


MASTO DELLA CITTABELLA

INTERVENTI DI COMPLETAMENTO PER IL RECUPERO FUNZIONALE DELLA FORTEZZA CINQUECENTESCA - LOTTI 1 BIS
PROGETTO DEFINITIVO

Responsabile Ufficio di Progettazione e Sviluppo del Servizio	Arch. Roberto Doria
Progettista opere architettoniche e di restauro	Ing. Alberto Pardi
Coordinatore del progetto opere impiantistiche	Ing. Francesco Feriali
Progettista opere impiantistiche	Ing. Francesco Feriali
Progettista opere impiantistiche	Ing. Francesco Feriali
Progettista opere impiantistiche	Ing. Francesco Feriali
Progettista opere impiantistiche	Ing. Francesco Feriali
Progettista opere impiantistiche	Ing. Francesco Feriali
Collaboratori al progetto della struttura	Ing. Fabio Aquilino
Collaboratori al progetto delle opere impiantistiche e di restauro	Caon, Sando, Sallio

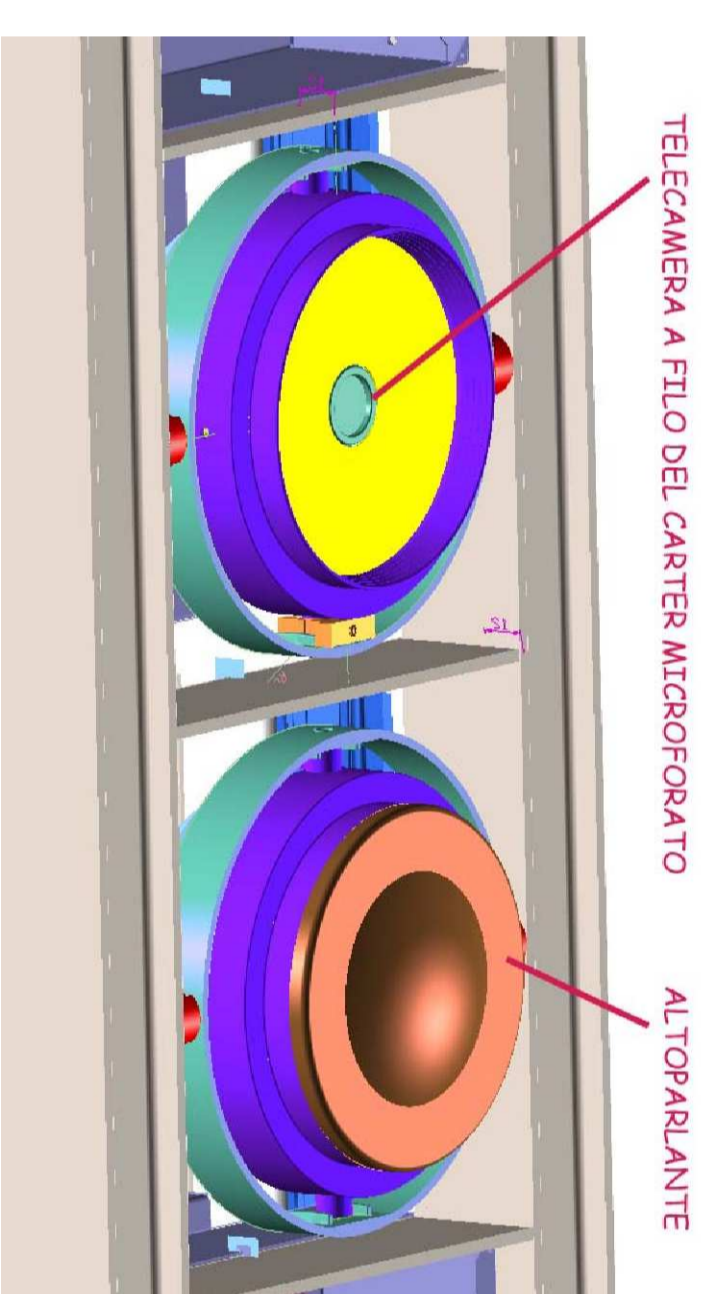
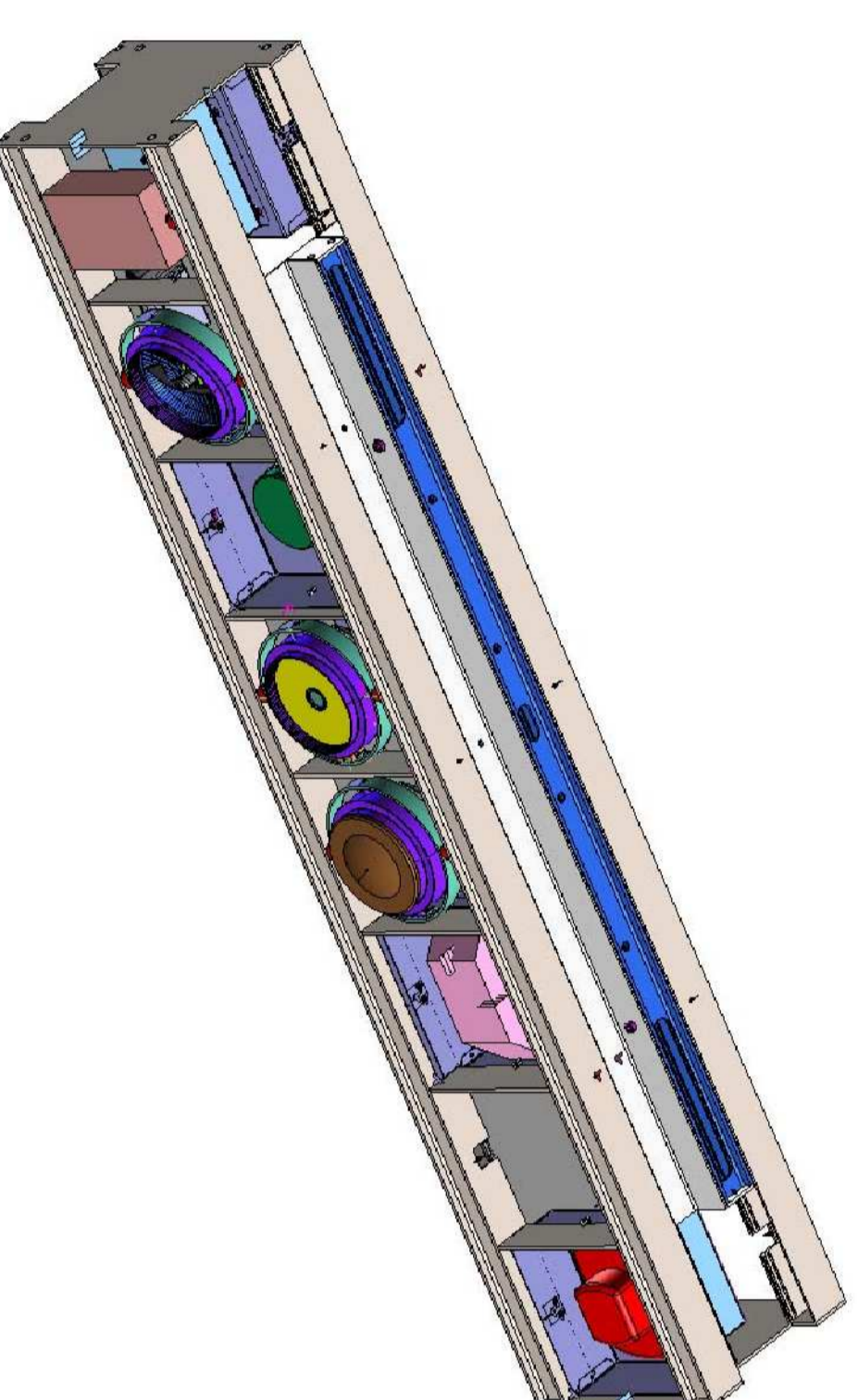
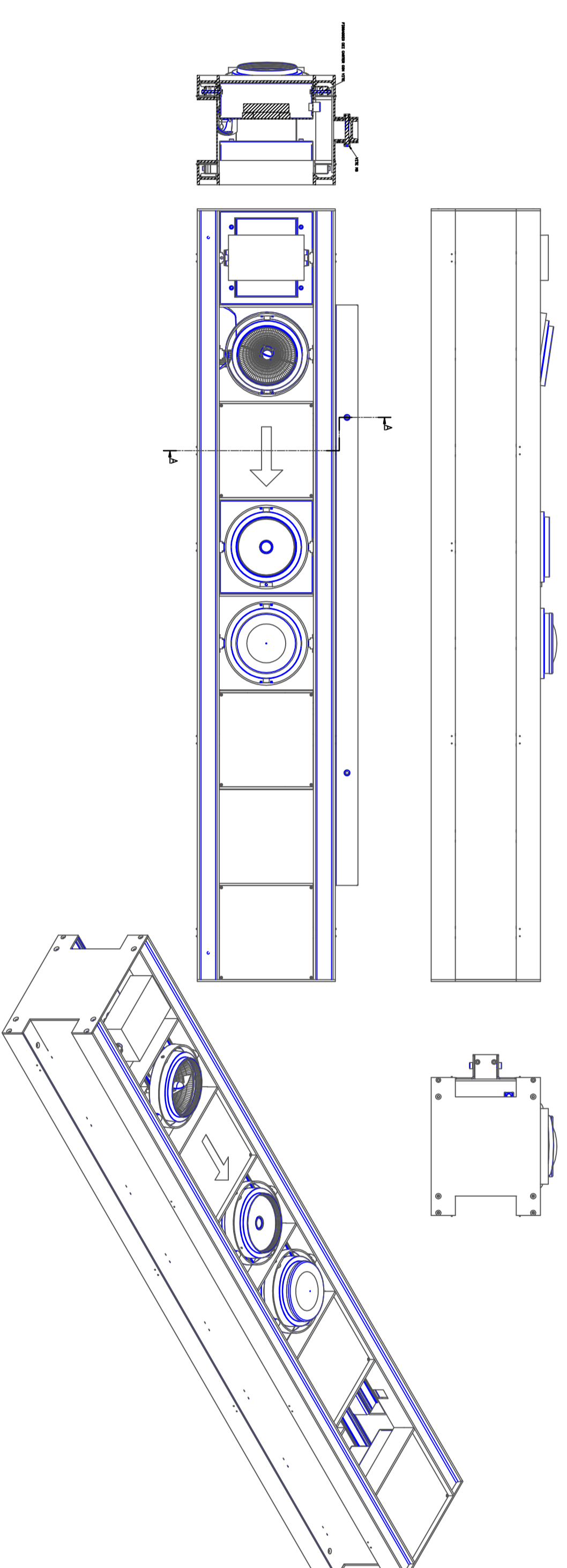
IMPIANTI ELETTRICI
CASSONETTI

SCALA 1:100	Cassonetti Particolari Costruttivi	EI 2-06P
SCALA FOTI 1:10		
REV	MONITORIE	DATA
	Emisive	ottobre 2014
		Feriali Francesco

LEGENDA DEI SIMBOLI

	Cassonetto tecnologico di varie dimensioni
	Specchio rifrangente
	(T) TELECAMERA (di dimensioni ridotte) COD 1/2" con obiettivo CS ottico/1.4-1.8-8 mm F4.4-5.6 m
	Specchio rifrangente abitato nel Cassonetto tecnologico
	Rivoluzione ottica buona (Trasmissione e Riflettività) abitato nel Cassonetto tecnologico
	Rivoluzione e Doppia tecnologia (Microdiferenziale) con campo di ricezione 12x12 m ²
	Rivoluzione a doppia tecnologia (Microdiferenziale) abitato nel Cassonetto tecnologico
	(DIF-SON) Difusore Sonoro abitato nel Cassonetto tecnologico
	Segnale Uscita di Sicurezza abitato nel Cassonetto tecnologico
	Segnale di Allarme ottico-sonoro (Tecnare LogoP)
	Segnale di Velocità Entrata
	Segnale di Informazione Generale (Bar - M.C., Bar-300, ecc.)
	Senza Temperatura ed Umidità abitato nel Cassonetto tecnologico

NOTE DI PROGETTO:
 1) Fornire e posare tutti i Cassonetti Tecnologici (si intende compresi di apparecchiature contenute)
 2) I cassonetti tecnologici sono rappresentati così come si vedono, guardandoli in prospettiva, almeno dai relativi locali.
 3) Smontare e rinnovare il pavimento, eseguire le tracce necessarie per posare tutti gli impianti (luce, fm, e speciali) in tutti i luoghi (dal piano interrato al piano sottotetto)

CASSONETTO BIFACCIALE

CASSONETTO MONOFACCIALE
