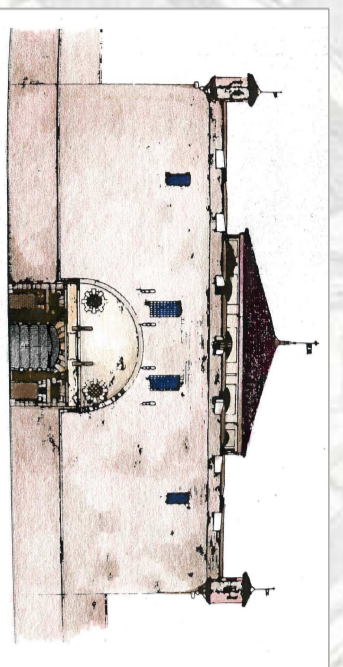


MASTIO DELLA CITTADELLA



INTERVENTI DI COMPLETAMENTO PER IL RECUPERO FUNZIONALE DELLA FORTEZZA CINQUECENTESCA - LOTTO 1 BIS

PROGETTO DEFINITIVO

Responsabile Ufficio di Progettazione e Direzione del Servizio	Arch. Rosalinda Sura
Progettista opere architettoniche e di restauro	Arch. Emanuela Lavozzo
Coordinatore del progetto opere impiantistiche	Ing. Alfonso Fara
Progettista opere impiantistiche	PI. Francesco Ferrari
Progettista opere impiantistiche	PI. Maurizio Gerovate
Progettista opere della sicurezza	Geom. Gianni Chiaravalloti
Collaboratore al progetto della sicurezza	Ing. Tiziano Aquilino
Collaboratore al progetto della sicurezza	Geom. Sandra Stallo

IMPIANTI ELETTRICI

PIANO COPERTURA

Disposizione Apparecchiature e Cassonetti EI 2-05P

SCALA 1:100	DATA	INDICAZIONE
SCALANOTTI 1:10	settembre 2014	fermi invariato
REV	MODIFICHE	EMENDAZIONI

LEGENDA DEI SIMBOLI

	Cassonetto tecnologico di varie dimensioni
	Spacchia rifrangente
	(TC) TELECAMERA (di dimensioni ridotte) COD 1/3" con obiettivo CS verticali L=35-8 mm F=1.4-4-256 m
	Spacchia rifrangente abdicata nel Cassonetto Tecnologico
	Rivelatore ottico lineare (Inseparatore e Rivelatore) abdicato nel Cassonetto Tecnologico
	Rivelatore a 7 Danni Tecnologico (Microcassettizzato) con campo di ricezione 130x2 m2 abdicato nel Cassonetto
	Rivelatore sensibile alla radiazione vetro/vetro con campo di ricezione 130x2 m2 abdicato nel Cassonetto
	(PIF-SON) Duplicare Sonoro abdicato nel Cassonetto Tecnologico
	Segnale Isola di Sicurezza abdicato nel Cassonetto Tecnologico
	Segnale di Allarme ottico-acustico ("Resone Locali")
	Segnale di Vetro Intero
	Segnale di Illuminazione Generica (Reg. M. C., Batac-Sino, ecc.)
	Scala Temperature ed Umidità abdicata nel Cassonetto Tecnologico

NOTE DI PROGETTO:

1) I simboli dei Cassonetti Tecnologici (a fianco compresi di apparecchiature contenute) indicati realizzano il rispettivo impianto.
2) I cassonetti tecnologici sono rappresentati così come si vedono, guardandoli in prospettiva, all'interno del relativo locale.
3) Spuntone e rintronata il pavimento, eseguite le tracce necessarie per posare tutti gli impianti (luce, f.m. e speciali) in tutti i luoghi (dal piano terreno al piano sottotetto)

