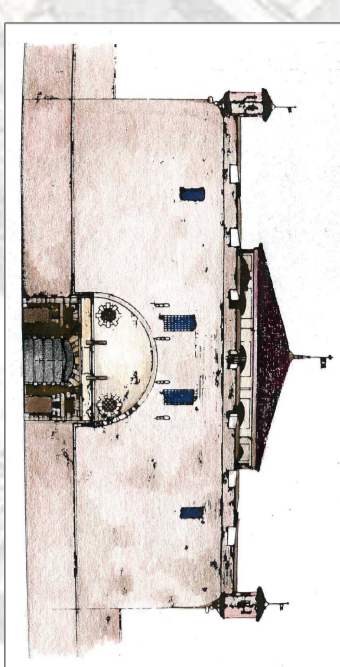


MASTO DELLA CITTADELLA



INTERVENTI DI COMPLETAMENTO PER IL RECUPERO FUNZIONALE DELLA FORTEZZA CINQUECENTESCA - LOTTO 1 BIS

PROGETTO DEFINITIVO

Responsabile Ufficio di Progettazione e Dirigente del Settore	Arch. Rosalba Sura
Progettista opere architettoniche e di restauro	Arch. Emanuela Lavazza
Coordinatore del progetto opere impiantistiche	Ing. Alfonso Panà
Progettista opere impiantistiche	PI Francesco Ferrati
Progettista opere impiantistiche	PI Maurizio Gerovese
Progettista opere della sicurezza	Gen. Daniele Chiariberando
Collaboratore al progetto della sicurezza	Ing. Flavio Anzilino
Collaboratori al progetto delle opere architettoniche e di restauro	Gen. Barbara Spalle

IMPIANTI ELETTRICI	
PIANO PRIMO	
Disposizione Apparecchiature e Cassonetti ET-2-03P	
SCALA 1:100	DIPLOMATICA
SCALA 1:201 1:10	DAMA
MODIFICHE	VERSIONE 2014
EMISSORI	REPERTI FRAZIONATI

LEGENDA DEI SIMBOLI

	Cassonetto tecnologico di varie dimensioni
	Specchio rifrangente
	Specchio rifrangente abitato nel Cassonetto tecnologico
	Involucro a Doppio Tetto (Tecnologico e Riflettivo) abitato nel Cassonetto tecnologico
	Radiatore abitato alla radice micro/raggio aperto con campo di irradiazione 12x12 m2 abitato nel cassonetto
	[1]ET-03P Diffusore Sonoro abitato nel Cassonetto tecnologico
	Segnale di Sicurezza abitato nel Cassonetto tecnologico
	Segnale di Allarme antiostracchio (Cassonetti 1,10x1,10)
	Segnale di Allarme Esterno
	Segnale di Informazioni Generali (Gen. M.C., Solaio-Spina, ecc.)
	Segnale Temperature ed umidità abitato nel Cassonetto tecnologico

