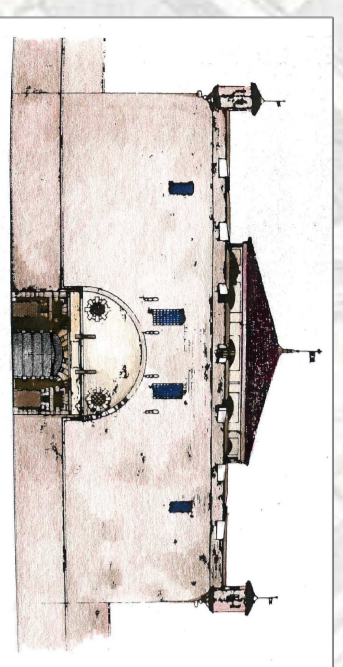


MASTIO DELLA CITTADELLA



INTERVENTI DI COMPLETAMENTO PER IL RECUPERO FUNZIONALE DELLA FORTEZZA CINQUECENTESCA - LOTTO I B15

PROGETTO DEFINITIVO

Responsabile tecnico di progettazione a Disegnata ed autore	Arch. Renata Soria
Responsabile tecnico di direzione lavori e direttore generale dell'opera	Arch. Renata Soria
Coordinatore del progetto opere impiantistiche	Ing. Roberto Piana
Progettista opere impiantistiche	P.L. Maurizio Ferrarini
Progettista opere impiantistiche	Gen. Gianni Chiaromonte
Progettista opere edili, sicurezza	Ing. Flavio Aquilino
Collaboratori al progetto delle opere impiantistiche	Gen. Guido Sallibo
Collaboratori al progetto delle opere architettoniche e di restauro	

PIANO AMMEZZATO			
Disposizione Apparecchiature e Cassonetti			
SCALA 1:100			
SCALA PIOT 1:10			
REV	MODIFICHE	DATA	INDICAZIONE
	Emesse	2014	Finali definitivo

LEGENDA DEI SIMBOLI

	Cassonetti tecnologici a vite direzionali
	Specchio rifrangente
	TELECAMERA (di dimensioni ridotte) COD 1/3" con obiettivo CS verticale L=3,5-8 mm F=1,4-2,8 in
	Specchio rifrangente abitato nel Cassonetto Tecnologico
	Rivelatore ottico Infrarosso (Trasmettitore e Ricevitore) abitato nel Cassonetto Tecnologico
	Rivelatore a Doppia Tecnologia (Microonde/Hiperonda) con campo di rivelazione 12x12 m2
	Specchio rifrangente abitato nel Cassonetto tecnologico
	GPS (GPS-300) Abiluser Sonoro abitato nel Cassonetto Tecnologico
	Segnale Uscita di Sicurezza abitato nel Cassonetto Tecnologico
	Segnale di Allarme ottico-acustico (Toccare i lucidi?)
	Segnale di Vendita Fritone
	Segnale di Informazione Generale (Bar, W.C., Book-Shop, ecc...)
	Sonoia Termometro ad Infrarossi abitato nel Cassonetto Tecnologico

NOTE DI PROGETTO:
 1) Fornire e passare tutti i Cassonetti Tecnologici (si intende compresi di apparecchiature contenute) indicati realizzando il rispettivo impianto.
 2) I Cassonetti Tecnologici sono rappresentati così come si vedono, guardandoli in prospettiva, all'interno dei relativi locali.
 3) Smontare e rifinire il pavimento, eseguire le tracce necessarie per passare tutti gli Impianti (luce, fm, e speciali) in tutti i luoghi (dal piano interrato al piano sottotetto)

