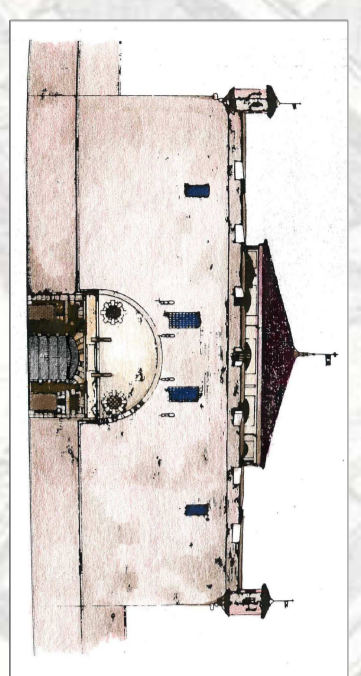


MASTRO DELLA CITTADELLA



INTERVENTI DI COMPLETAMENTO PER IL RECUPERO FUNZIONALE DELLA FORTEZZA CINQUECENTESCA - LOTTO 1 BIS

PROGETTO DEFINITIVO

Responsabile unico di procedimento e Dirigente del Settore	Arch. Rossella Sura
Proprietà opere architettoniche e di strutture	Arch. Francesco Lanzetta
Conduttore del progetto opere impiantistiche	Ing. Alfonso Panà
Proprietà opere impiantistiche	PI Francesco Ferrari
Proprietà opere della sicurezza	PI Maurizio Genovesi
Proprietà opere della sicurezza	Geom. Gianni Chiarandino
Collaboratori al progetto della sicurezza	Ing. Fabio Aquilino
Collaboratori al progetto della sicurezza	Geom. Simona Sallio

IMPIANTI ELETTRICI

PIANO TERRA
IMPIANTO Diffusione Sonora
Usca Sica-Allarmi
E09-01P

SCALA 1:100	PRODOTTORE
CONTRATTO	Ferrari Francesco
DATA	ottobre 2014
ESV	Emilia

LEGENDA DEI SIMBOLI

	DIFFUSIONE SONORA
	DIFFUSIONE SONORA PER CONTROSOFFITTO
	Contatto meccanico puntiforme per ancori di emergenza, in presenza di punti di colata massi, progettati per le condizioni gravate, eseguiti con una pendenza per riduzione di impatto
	Segnali Usca di Sicurezza (Uscite, In Casco, Tenuto)
	Segnali di Allarme antio-sonda ("Incasca i Locks")
	Segnali di distribuzione allarme dagli
	Terze per allarme allarme disabili
	Segnalazione ottico-acustica allarme servizi disabili
	Contatto Tecnologic 1 in posti
	Struttura Tecnologic

NOTA:
 Le tubazioni e le vie cavi sono già state realizzate nel precedente appalto.

