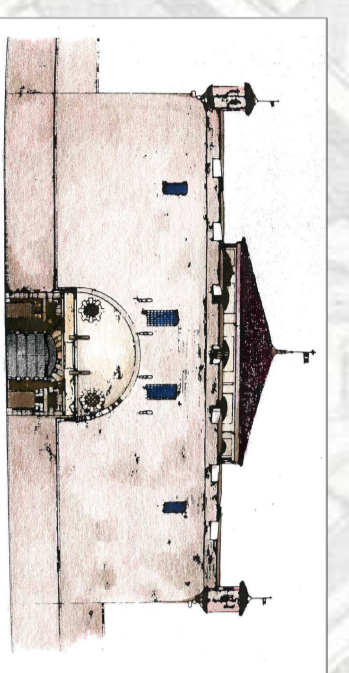


MASTIO DELLA CITTADELLA



INTERVENTI DI COMPLETAMENTO PER IL RECUPERO FUNZIONALE DELLA FORTEZZA CINQUECENTESCA - LOTTO 1 B15

PROGETTO DEFINITIVO

Responsabile Unico di Progettazione e Direzione del Settore	Arch. Rosalba Sura
Progettista opere architettoniche e di restauro	Arch. Emanuela Laverzo
Coordinatore del progetto opere impiantistiche	Ing. Alfonso Panà
Progettista opere impiantistiche	P.I. Francesco Ferrari
Progettista opere edili, sicurezza	P.I. Maurizio Genovesi
Coordinatore di progetto opera sicurezza	Geom. Gianni Caporinello
Progettista opere impiantistiche e di restauro	Ing. Tiziano Aquilino
Coordinatore di progetto opere impiantistiche e di restauro	Geom. Sandro Sallio

IMPIANTI ELETTRICI	
PIANO COPERTURA	
IMPIANTO TV-CC e ANTINTRUSIONE	
SCALA 1:100	EDIFICAZIONE
SCALA NOTI 1:10	Ferrari Francesco
REV	DATA
MODIFICHE	VERSIONI
Emulazione	ottobre 2014
E07-05P	

LEGENDA DEI SIMBOLI

- SCALATA DI SERVIZIO
- TERMINAZIONE SCALATA IN TV
- (C) TELECAMERA a colori COD 1/2" con obiettivo CS verticof L=4,5-8 mm F=1,4-2,8 m APERTURA SU SINTIGRAFIA TECNOLÓGICA
- GRUPPO DI SCALATE IN ESEMPIO PER TIPO
- (C) TELECAMERA a colori COD 1/2" con obiettivo CS verticof L=4,5-8 mm F=1,4-2,8 m
- TELECAMERA per Esterno scelta di modello e tecnologia definite
- (C) TELECAMERA COLORE 5" a colori
- (C) TELECAMERA BIANCO/NERO
- (R) RICEVITORE OPERA ESCLUSIVA (MODULO ANTINTRUSIONE)
- MODULO DI GESTIONE RICEVITORE ANTINTRUSIONE - 4 IMPULSI / 4 QUANTI
- CONTATTO MAGNETICO ALTE PARETE/FINESTRE
- LETTORE DI BANCHE-CANALE ELETTRICA
- VECCHIO PIANO ALTERNIVO CON TELECAMERA
- VECCHIO PIANO ALTERNIVO CON AVVISI
- (C) TELECAMERA (di dimensioni ridotte) Ubicata nel Caserotto Tecnologico COD 1/2" con obiettivo CS verticof L=4,5-8 mm F=1,4-2,8 m Ricevitore a Doppia Tecnologia (Microonda+Infrarossi) abitato nel Caserotto Tecnologico con campo di ricezione 12x12 m²

NOTA:
 -Le tubazioni e le vie cavi sono già state realizzate nel precedente appalto.
 -Le telecamere nei caserotti saranno oggetto di fornitura nel prossimo appalto. Rialloggiamento nel caserotto dovrà essere predisposto.

