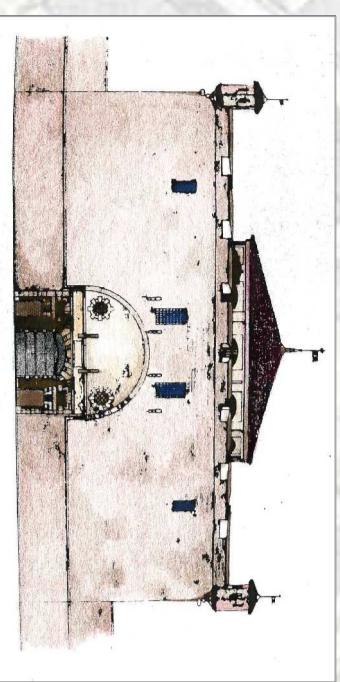


MASTIO DELLA CITTADELLA



INTERVENTI DI COMPLETAMENTO PER IL RECUPERO FUNZIONALE DELLA FORTEZZA CINQUECENTESCA - LOTTO 1 BIS

PROGETTO DEFINITIVO

Responsabile unico di progettazione e direzione dei lavori	Arch. Stefania Zaira
Progettista opere architettoniche e di recupero	Arch. Emanuele Lanzani
Coordinatore del progetto opere impiantistiche	Ing. Alfonso Piana
Progettista opere impiantistiche	Ing. Francesco Ferrai
Progettista opere alliv. sicurezza	Ing. Maurizio Ciconesi
Progettista opere alliv. sicurezza	Geom. Gianni Chianteruolo
Collaboratori al progetto della sicurezza	Ing. Fabio Aquilino
Opere archeologiche e di restauro	Geom. Enrico Sallio

IMPIANTI ELETTRICI

PIANO TERRA

**IMPIANTO TV-CC
E ANTINFURTO**

SCALA 1:100	DATA	DEDICAZIONE
SCALAVANTI 1:10	ottobre 2014	Febru' Francesco
REV	Emersione	

LEGENDA DEI SIMBOLI

	SCALATA E GRADIVAZIONE
	TELECAMERA/SCALATA IN TV
	TELECAMERA a colori COO' 1/7" con obiettivo CS verticali L=3,5-8 mm F=1,4-2,8 m
	APERTURA SU STRUTTURE TELECAMERICA
	GRUPPO DI SCALATE IN E SCALATI PER TOCC
	TELECAMERA a colori COO' 1/7" con obiettivo CS verticali L=3,5-8 mm F=1,4-2,8 m
	TELECAMERA per Esterno montata su cavalletto e obiettivo metrico
	TELECAMERA SOWE F' 9 cent'
	TELECAMERA BRANCO/NERO
	TELECAMERA COPIA, TELECAMERA (MONTAGNA CARATTERISTICA)
	MODULO DI SEZIONE RIFLETTORI ANTINFURTO - 4 IMPULSI / 4 CORRETTI
	CONTRIBUTO MANICATO ALTE PARETE/INSTRUMENTE
	LETTORE DI BANCHEGGIO ELETTRONICA
	REGOLAZIONE PERNO ALTERNIVO CON TELECAMERA
	INDICAZIONE PERNO ALTERNIVO CON MANIBRE
	TELECAMERA (di dimensioni ridotte) Ubicata nel Cassonetto tecnologico
	COO' 1/7" con obiettivo CS verticali L=3,5-8 mm F=1,4-2,8 m
	Riduttore a Doppio Pendolo (Microonde-Infrarossi) Ubicata nel Cassonetto tecnologico con campo di irradiazione 12x12 m ²

NOTA:
-Le Ubicazioni e le Vie cavi sono già state realizzate nel precedente appalto.
-Le Ubicazioni e le Vie cavi sono già state realizzate nel precedente appalto, ricollegimento nel cassonetto dovrà essere predisposto.

