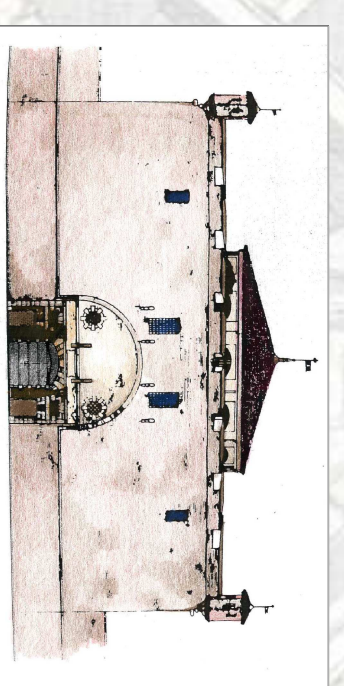


MASTIO DELLA CITTADELLA



INTERVENTI DI COMPLETAMENTO PER IL RECUPERO FUNZIONALE DELLA FORTEZZA CINQUEGENTESCA - LOTTO 1 BIS

PROGETTO DEFINITIVO

Responsabile lavoro di Progettazione e Direzione del lavoro	Arch. Rosalba Sura
Progettista opere architettoniche e di restauro	Ing. Emanuel Luzzo
Coordinatore del progetto opere impiantistiche	Ing. Alfonso Pina
Progettista opere impiantistiche	P.L. Francesco Ferrai
Progettista opere impiantistiche	P.L. Maurizio Genovesi
Progettista opere della sicurezza	Geom. Gianni Chianterello
Collaboratori al progetto della sicurezza	Ing. Flavio Aquilino
Collaboratori al progetto delle opere architettoniche e di restauro	Geom. Berndt Seidel

IMPIANTI ELETTRICI

PIANO PRIMO

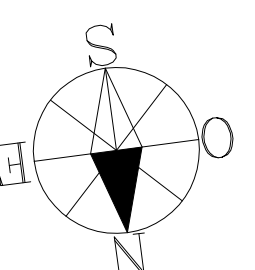
**IMPIANTO FM-Tel-Dati
Ventilconvettori**

E04-03P

SCALA 1:100	SCALA 1:100
SCALARE 1:100	SCALARE 1:100
REV	REVISIONI
ACQUONDE	DATA
Emmissione	GIUGNO 2014
	PRODOTTORE
	Franco Perrone

LEGENDA DEI SIMBOLI

	PRESE IN DOTAZIONE DA INT. UT. IVA + 2 PRESE INT. UNICO
	PRESE IN DOTAZIONE DA INT. UT. IMPURE 2P-1FA + 2 PRESE STANDARD ITALIANO/TEDESCO
	2P+1 IVA SVILUPPE CON TERZA LATERALE E CENTRALE + IN IPRESSE IPRESCE TV/3
	PRESE IN DOTAZIONE DA INT. UT. IMPURE 2P-1FA + 2 PRESE STANDARD ITALIANO/TEDESCO
	PRESE IN DOTAZIONE DA INT. UT. IMPURE 2P-1FA + 2 PRESE STANDARD ITALIANO/TEDESCO
	PRESE IN DOTAZIONE DA INT. UT. IMPURE 2P-1FA + 2 PRESE STANDARD ITALIANO/TEDESCO
	PRESE IN DOTAZIONE DA INT. UT. IMPURE 2P-1FA + 2 PRESE STANDARD ITALIANO/TEDESCO
	PRESE IN DOTAZIONE DA INT. UT. IMPURE 2P-1FA + 2 PRESE STANDARD ITALIANO/TEDESCO
	PRESE IN DOTAZIONE DA INT. UT. IMPURE 2P-1FA + 2 PRESE STANDARD ITALIANO/TEDESCO
	PRESE IN DOTAZIONE DA INT. UT. IMPURE 2P-1FA + 2 PRESE STANDARD ITALIANO/TEDESCO
	PRESE IN DOTAZIONE DA INT. UT. IMPURE 2P-1FA + 2 PRESE STANDARD ITALIANO/TEDESCO
	PRESE IN DOTAZIONE DA INT. UT. IMPURE 2P-1FA + 2 PRESE STANDARD ITALIANO/TEDESCO
	PRESE IN DOTAZIONE DA INT. UT. IMPURE 2P-1FA + 2 PRESE STANDARD ITALIANO/TEDESCO
	PRESE IN DOTAZIONE DA INT. UT. IMPURE 2P-1FA + 2 PRESE STANDARD ITALIANO/TEDESCO
	PRESE IN DOTAZIONE DA INT. UT. IMPURE 2P-1FA + 2 PRESE STANDARD ITALIANO/TEDESCO
	PRESE IN DOTAZIONE DA INT. UT. IMPURE 2P-1FA + 2 PRESE STANDARD ITALIANO/TEDESCO
	PRESE IN DOTAZIONE DA INT. UT. IMPURE 2P-1FA + 2 PRESE STANDARD ITALIANO/TEDESCO
	PRESE IN DOTAZIONE DA INT. UT. IMPURE 2P-1FA + 2 PRESE STANDARD ITALIANO/TEDESCO
	PRESE IN DOTAZIONE DA INT. UT. IMPURE 2P-1FA + 2 PRESE STANDARD ITALIANO/TEDESCO
	PRESE IN DOTAZIONE DA INT. UT. IMPURE 2P-1FA + 2 PRESE STANDARD ITALIANO/TEDESCO
	PRESE IN DOTAZIONE DA INT. UT. IMPURE 2P-1FA + 2 PRESE STANDARD ITALIANO/TEDESCO
	PRESE IN DOTAZIONE DA INT. UT. IMPURE 2P-1FA + 2 PRESE STANDARD ITALIANO/TEDESCO
	PRESE IN DOTAZIONE DA INT. UT. IMPURE 2P-1FA + 2 PRESE STANDARD ITALIANO/TEDESCO
	PRESE IN DOTAZIONE DA INT. UT. IMPURE 2P-1FA + 2 PRESE STANDARD ITALIANO/TEDESCO
	PRESE IN DOTAZIONE DA INT. UT. IMPURE 2P-1FA + 2 PRESE STANDARD ITALIANO/TEDESCO
	PRESE IN DOTAZIONE DA INT. UT. IMPURE 2P-1FA + 2 PRESE STANDARD ITALIANO/TEDESCO
	PRESE IN DOTAZIONE DA INT. UT. IMPURE 2P-1FA + 2 PRESE STANDARD ITALIANO/TEDESCO
	PRESE IN DOTAZIONE DA INT. UT. IMPURE 2P-1FA + 2 PRESE STANDARD ITALIANO/TEDESCO
	PRESE IN DOTAZIONE DA INT. UT. IMPURE 2P-1FA + 2 PRESE STANDARD ITALIANO/TEDESCO
	PRESE IN DOTAZIONE DA INT. UT. IMPURE 2P-1FA + 2 PRESE STANDARD ITALIANO/TEDESCO
	PRESE IN DOTAZIONE DA INT. UT. IMPURE 2P-1FA + 2 PRESE STANDARD ITALIANO/TEDESCO
	PRESE IN DOTAZIONE DA INT. UT. IMPURE 2P-1FA + 2 PRESE STANDARD ITALIANO/TEDESCO
	PRESE IN DOTAZIONE DA INT. UT. IMPURE 2P-1FA + 2 PRESE STANDARD ITALIANO/TEDESCO
	PRESE IN DOTAZIONE DA INT. UT. IMPURE 2P-1FA + 2 PRESE STANDARD ITALIANO/TEDESCO
	PRESE IN DOTAZIONE DA INT. UT. IMPURE 2P-1FA + 2 PRESE STANDARD ITALIANO/TEDESCO
	PRESE IN DOTAZIONE DA INT. UT. IMPURE 2P-1FA + 2 PRESE STANDARD ITALIANO/TEDESCO
	PRESE IN DOTAZIONE DA INT. UT. IMPURE 2P-1FA + 2 PRESE STANDARD ITALIANO/TEDESCO
	PRESE IN DOTAZIONE DA INT. UT. IMPURE 2P-1FA + 2 PRESE STANDARD ITALIANO/TEDESCO
	PRESE IN DOTAZIONE DA INT. UT. IMPURE 2P-1FA + 2 PRESE STANDARD ITALIANO/TEDESCO
	PRESE IN DOTAZIONE DA INT. UT. IMPURE 2P-1FA + 2 PRESE STANDARD ITALIANO/TEDESCO
	PRESE IN DOTAZIONE DA INT. UT. IMPURE 2P-1FA + 2 PRESE STANDARD ITALIANO/TEDESCO
	PRESE IN DOTAZIONE DA INT. UT. IMPURE 2P-1FA + 2 PRESE STANDARD ITALIANO/TEDESCO
	PRESE IN DOTAZIONE DA INT. UT. IMPURE 2P-1FA + 2 PRESE STANDARD ITALIANO/TEDESCO
	PRESE IN DOTAZIONE DA INT. UT. IMPURE 2P-1FA + 2 PRESE STANDARD ITALIANO/TEDESCO
	PRESE IN DOTAZIONE DA INT. UT. IMPURE 2P-1FA + 2 PRESE STANDARD ITALIANO/TEDESCO
	PRESE IN DOTAZIONE DA INT. UT. IMPURE 2P-1FA + 2 PRESE STANDARD ITALIANO/TEDESCO
	PRESE IN DOTAZIONE DA INT. UT. IMPURE 2P-1FA + 2 PRESE STANDARD ITALIANO/TEDESCO
	PRESE IN DOTAZIONE DA INT. UT. IMPURE 2P-1FA + 2 PRESE STANDARD ITALIANO/TEDESCO
	PRESE IN DOTAZIONE DA INT. UT. IMPURE 2P-1FA + 2 PRESE STANDARD ITALIANO/TEDESCO
	PRESE IN DOTAZIONE DA INT. UT. IMPURE 2P-1FA + 2 PRESE STANDARD ITALIANO/TEDESCO
	PRESE IN DOTAZIONE DA INT. UT. IMPURE 2P-1FA + 2 PRESE STANDARD ITALIANO/TEDESCO
	PRESE IN DOTAZIONE DA INT. UT. IMPURE 2P-1FA + 2 PRESE STANDARD ITALIANO/TEDESCO
	PRESE IN DOTAZIONE DA INT. UT. IMPURE 2P-1FA + 2 PRESE STANDARD ITALIANO/TEDESCO
	PRESE IN DOTAZIONE DA INT. UT. IMPURE 2P-1FA + 2 PRESE STANDARD ITALIANO/TEDESCO
	PRESE IN DOTAZIONE DA INT. UT. IMPURE 2P-1FA + 2 PRESE STANDARD ITALIANO/TEDESCO
	PRESE IN DOTAZIONE DA INT. UT. IMPURE 2P-1FA + 2 PRESE STANDARD ITALIANO/TEDESCO
	PRESE IN DOTAZIONE DA INT. UT. IMPURE 2P-1FA + 2 PRESE STANDARD ITALIANO/TEDESCO
	PRESE IN DOTAZIONE DA INT. UT. IMPURE 2P-1FA + 2 PRESE STANDARD ITALIANO/TEDESCO
	PRESE IN DOTAZIONE DA INT. UT. IMPURE 2P-1FA + 2 PRESE STANDARD ITALIANO/TEDESCO
	PRESE IN DOTAZIONE DA INT. UT. IMPURE 2P-1FA + 2 PRESE STANDARD ITALIANO/TEDESCO
	PRESE IN DOTAZIONE DA INT. UT. IMPURE 2P-1FA + 2 PRESE STANDARD ITALIANO/TEDESCO
	PRESE IN DOTAZIONE DA INT. UT. IMPURE 2P-1FA + 2 PRESE STANDARD ITALIANO/TEDESCO
	PRESE IN DOTAZIONE DA INT. UT. IMPURE 2P-1FA + 2 PRESE STANDARD ITALIANO/TEDESCO
	PRESE IN DOTAZIONE DA INT. UT. IMPURE 2P-1FA + 2 PRESE STANDARD ITALIANO/TEDESCO
	PRESE IN DOTAZIONE DA INT. UT. IMPURE 2P-1FA + 2 PRESE STANDARD ITALIANO/TEDESCO
	PRESE IN DOTAZIONE DA INT. UT. IMPURE 2P-1FA + 2 PRESE STANDARD ITALIANO/TEDESCO
	PRESE IN DOTAZIONE DA INT. UT. IMPURE 2P-1FA + 2 PRESE STANDARD ITALIANO/TEDESCO
	PRESE IN DOTAZIONE DA INT. UT. IMPURE 2P-1FA + 2 PRESE STANDARD ITALIANO/TEDESCO
	PRESE IN DOTAZIONE DA INT. UT. IMPURE 2P-1FA + 2 PRESE STANDARD ITALIANO/TEDESCO
	PRESE IN DOTAZIONE DA INT. UT. IMPURE 2P-1FA + 2 PRESE STANDARD ITALIANO/TEDESCO
	PRESE IN DOTAZIONE DA INT. UT. IMPURE 2P-1FA + 2 PRESE STANDARD ITALIANO/TEDESCO
	PRESE IN DOTAZIONE DA INT. UT. IMPURE 2P-1FA + 2 PRESE STANDARD ITALIANO/TEDESCO
	PRESE IN DOTAZIONE DA INT. UT. IMPURE 2P-1FA + 2 PRESE STANDARD ITALIANO/TEDESCO
	PRESE IN DOTAZIONE DA INT. UT. IMPURE 2P-1FA + 2 PRESE STANDARD ITALIANO/TEDESCO
	PRESE IN DOTAZIONE DA INT. UT. IMPURE 2P-1FA + 2 PRESE STANDARD ITALIANO/TEDESCO
	PRESE IN DOTAZIONE DA INT. UT. IMPURE 2P-1FA + 2 PRESE STANDARD ITALIANO/TEDESCO
	PRESE IN DOTAZIONE DA INT. UT. IMPURE 2P-1FA + 2 PRESE STANDARD ITALIANO/TEDESCO
	PRESE IN DOTAZIONE DA INT. UT. IMPURE 2P-1FA + 2 PRESE STANDARD ITALIANO/TEDESCO
	PRESE IN DOTAZIONE DA INT. UT. IMPURE 2P-1FA + 2 PRESE STANDARD ITALIANO/TEDESCO
	PRESE IN DOTAZIONE DA INT. UT. IMPURE 2P-1FA + 2 PRESE STANDARD ITALIANO/TEDESCO
	PRESE IN DOTAZIONE DA INT. UT. IMPURE 2P-1FA + 2 PRESE STANDARD ITALIANO/TEDESCO
	PRESE IN DOTAZIONE DA INT. UT. IMPURE 2P-1FA + 2 PRESE STANDARD ITALIANO/TEDESCO
	PRESE IN DOTAZIONE DA INT. UT. IMPURE 2P-1FA + 2 PRESE STANDARD ITALIANO/TEDESCO
	PRESE IN DOTAZIONE DA INT. UT. IMPURE 2P-1FA + 2 PRESE STANDARD ITALIANO/TEDESCO
	PRESE IN DOTAZIONE DA INT. UT. IMPURE 2P-1FA + 2 PRESE STANDARD ITALIANO/TEDESCO
	PRESE IN DOTAZIONE DA INT. UT. IMPURE 2P-1FA + 2 PRESE STANDARD ITALIANO/TEDESCO
	PRESE IN DOTAZIONE DA INT. UT. IMPURE 2P-1FA + 2 PRESE STANDARD ITALIANO/TEDESCO
	PRESE IN DOTAZIONE DA INT. UT. IMPURE 2P-1FA + 2 PRESE STANDARD ITALIANO/TEDESCO
	PRESE IN DOTAZIONE DA INT. UT. IMPURE 2P-1FA + 2 PRESE STANDARD ITALIANO/TEDESCO
	PRESE IN DOTAZIONE DA INT. UT. IMPURE 2P-1FA + 2 PRESE STANDARD ITALIANO/TEDESCO
	PRESE IN DOTAZIONE DA INT. UT. IMPURE 2P-1FA + 2 PRESE STANDARD ITALIANO/TEDESCO
	PRESE IN DOTAZIONE DA INT. UT. IMPURE 2P-1FA + 2 PRESE STANDARD ITALIANO/TEDESCO
	PRESE IN DOTAZIONE DA INT. UT. IMPURE 2P-1FA + 2 PRESE STANDARD ITALIANO/TEDESCO
	PRESE IN DOTAZIONE DA INT. UT. IMPURE 2P-1FA + 2 PRESE STANDARD ITALIANO/TEDESCO
	PRESE IN DOTAZIONE DA INT. UT. IMPURE 2P-1FA + 2 PRESE STANDARD ITALIANO/TEDESCO
	PRESE IN DOTAZIONE DA INT. UT. IMPURE 2P-1FA + 2 PRESE STANDARD ITALIANO/TEDESCO
	PRESE IN DOTAZIONE DA INT. UT. IMPURE 2P-1FA + 2 PRESE STANDARD ITALIANO/TEDESCO
	PRESE IN DOTAZIONE DA INT. UT. IMPURE 2P-1FA + 2 PRESE STANDARD ITALIANO/TEDESCO
	PRESE IN DOTAZIONE DA INT. UT. IMPURE 2P-1FA + 2 PRESE STANDARD ITALIANO/TEDESCO
	PRESE IN DOTAZIONE DA INT. UT. IMPURE 2P-1FA + 2 PRESE STANDARD ITALIANO/TEDESCO



NOTE:
1) Ogni presa CEE, sarà alimentata da appositi interruttori (1 per ogni presa).
2) Tutti le prese dovranno essere mascherate con appositi pannelli girabili.
3) Tutti le torrette a pavimento dovranno essere cablate con cavi per TL-TD

