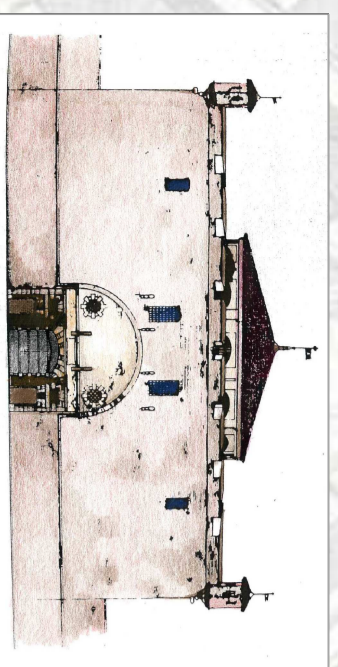


MASTO DELLA CITTADELLA



INTERVENTI DI COMPLETAMENTO PER IL RECUPERO FUNZIONALE DELLA FORTEZZA CINQUECENTESCA - LOTTO 1 BIS

PROGETTO DEFINITIVO

Responsabile lavoro di Progettazione e Direzione del Servizio	Arch. Rosalba Sura
Progettista opere architettoniche e di struttura	Ing. Emanuele Luzzo
Coordinatore del progetto opere impiantistiche	Ing. Alfonso Piana
Progettista opere impiantistiche	Ing. Francesco Ferrati
Progettista opere impiantistiche	Ing. Maurizio Genovesi
Progettista opere della sicurezza	Genm. Gianni Chianteramo
Collaboratori al progetto della sicurezza	Ing. Flavio Aquilino
Collaboratori al progetto delle opere impiantistiche e di struttura	Genm. Renato Sabbio

IMPIANTI ELETTRICI

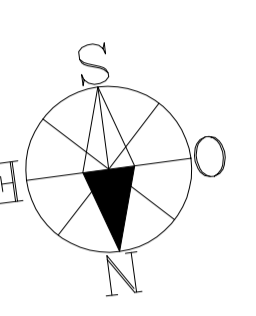
PIANO AMMEZZATO

Disposizioni Elettriche e Canalizzazioni Principali E02-02P

SCALA 1:100	DISPOSIZIONI ELETTRICHE E CANALIZZAZIONI PRINCIPALI	PROGETTATORE
SCALA ROT. 1:10	PROGETTO	REDAZIONE
REDAZIONE	PROGETTO	REDAZIONE
REDAZIONE	PROGETTO	REDAZIONE

LEGENDA

	Punto salita/deriva
	Punto di derivazione delle alimentazioni elettriche o rogge
	Tubo Dometico 80
	Tubo Dometico 63
	Tubo Dometico 50
	Tubo Dometico 25



NOTE:
 L'impianto con le tubazioni è già stato realizzato nel precedente appalto

CANALE METALLICO PER DISTRIBUZIONE CAVI SU TUTTA LA LUNGHEZZA DEI CAVEDI
 ENERGIJA 400V
 30Mx75
 TRONCHI SPECIALI
 30Mx75

