

**MASTIO DELLA CITTADELLA**

**INTERVENTI DI COMPLEMENTAMENTO PER IL RECUPERO FUNZIONALE DELLA FORTEZZA CINQUECENTESCA - LOTTO 1 BIS**

**PROGETTO DEFINITIVO**

Responsabile unico di procedimento e Dirigente del Settore	Arch. Rosalba Sironi
Progettista opere architettoniche e di restauro	Arch. Emanuela Lavazzi
Coordinatione del progetto opere impiantistiche	Ing. Alfonso Giua
Progettista opere impiantistiche	P.L. Francesco Ferruti
Progettista opere impiantistiche	P.L. Maurizio Fironessa
Progettista opere della sicurezza	Capov. Gianni Chialbrando
Collaborazione al progetto della sicurezza	Ing. Flavio Aquilino
Collaboratori al progetto delle opere impiantistiche e di sicurezza	Capov. Marco Gallo

**PROGETTO ARCHITETTONICO**

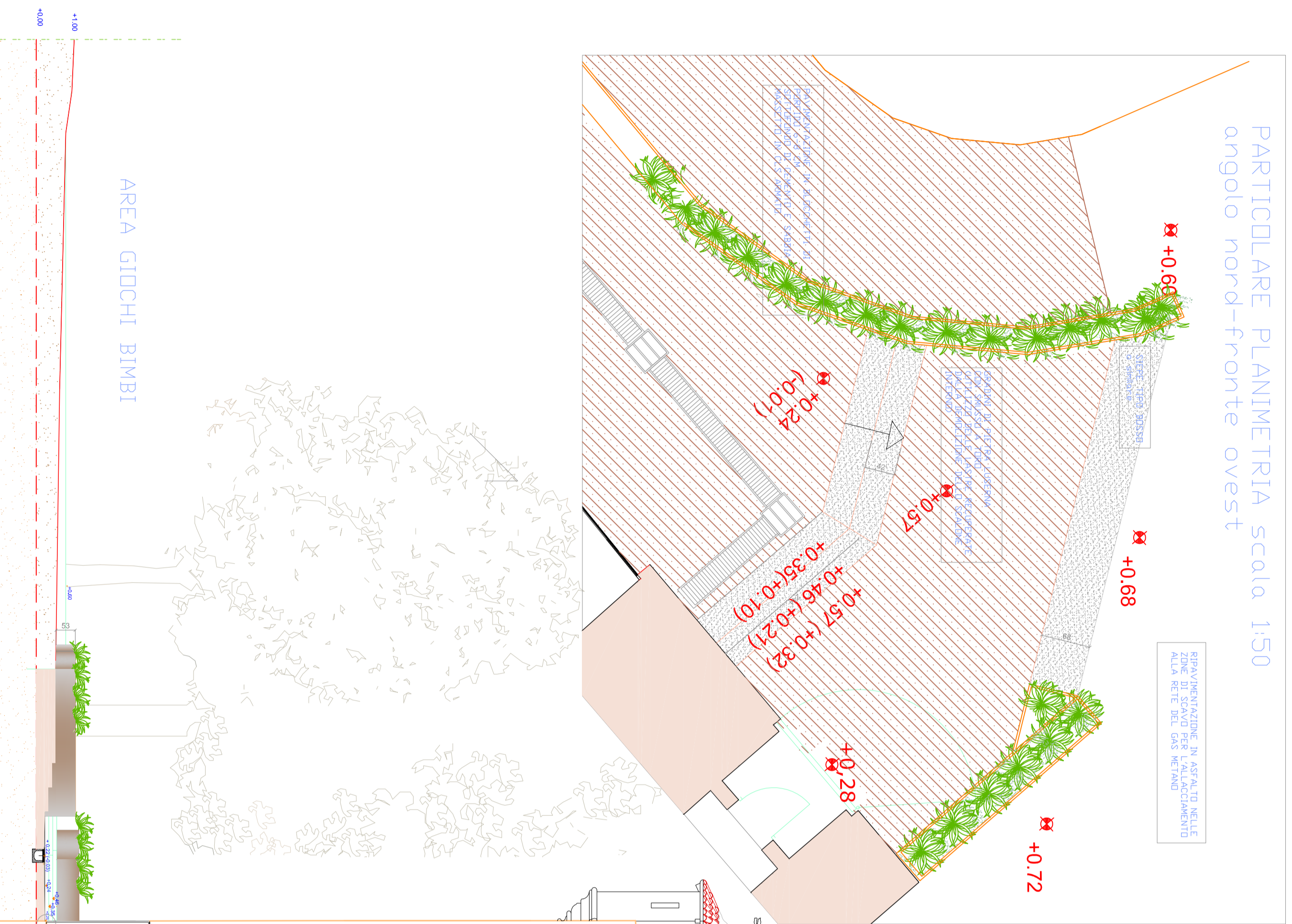
**SISTEMAZIONE AREE ESTERNE**

**SEZIONE AA**

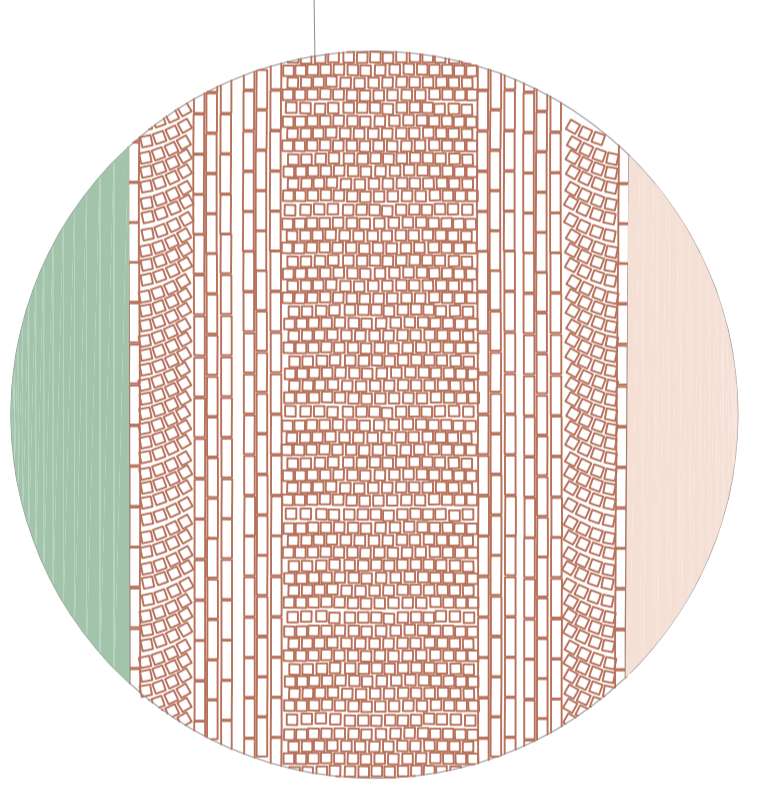
**AEP.12**

SCALA	1:100	1/100	1/100
SCALATOI	MANIPOLATA	DATA	DELICAZIONE
NO	EMMISSIONE	ANNO 2014	

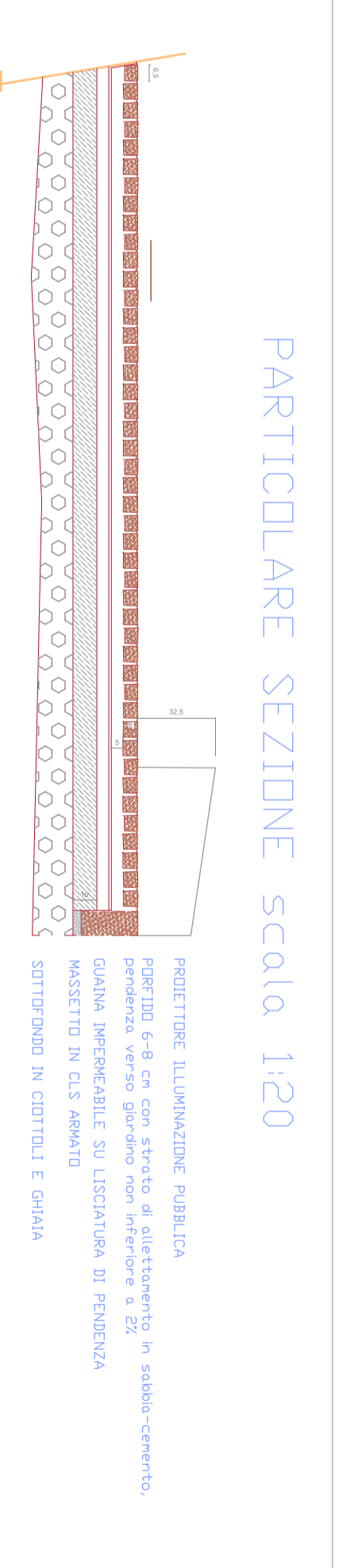
**PARTICOLARE PLANIMETRIA scala 1:50**  
angolo nord-fronte ovest



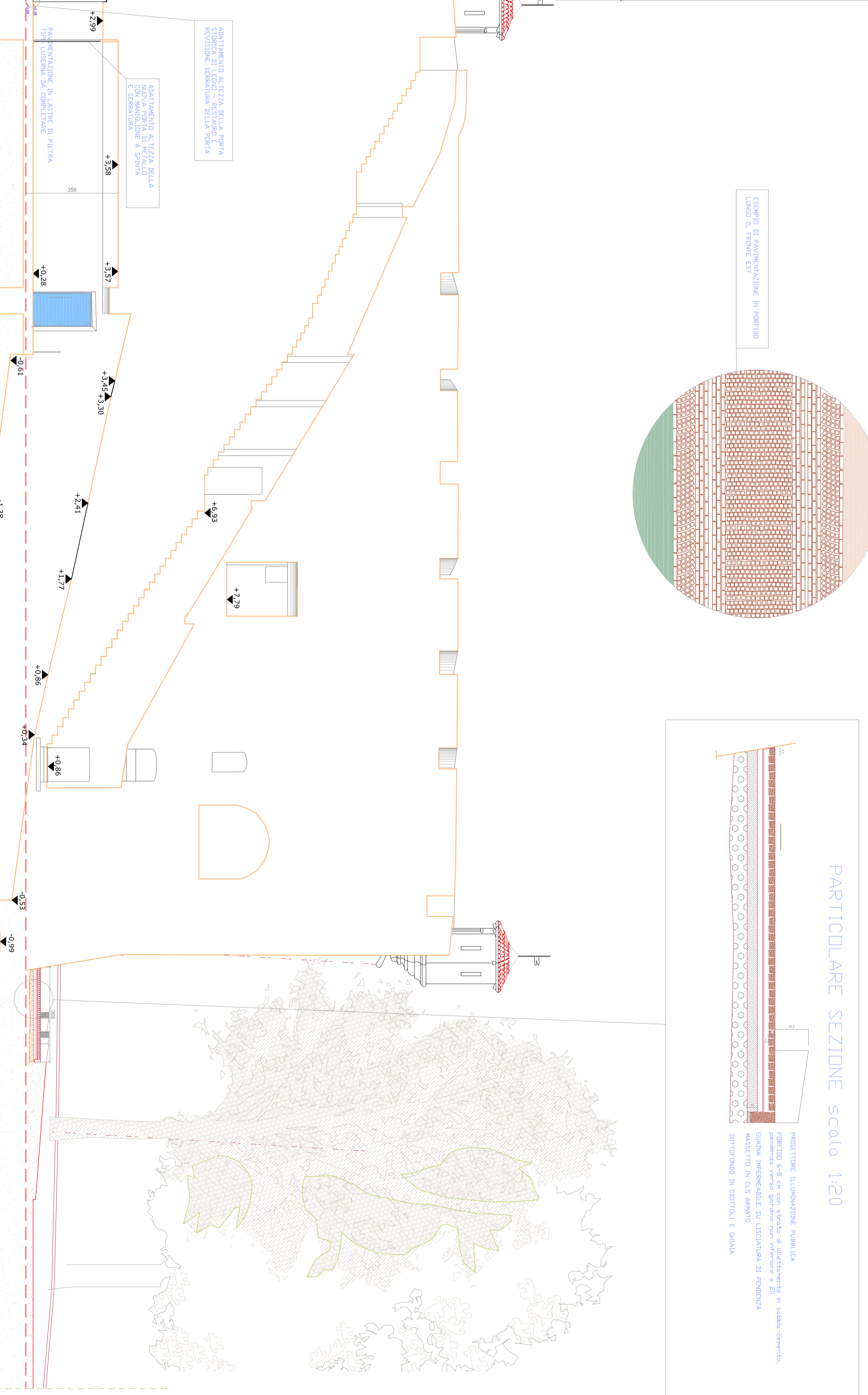
**ESEMPLO DI MANIPOLAZIONE IN FERRO**  
LUNGO IL FRONTI EST



**PARTICOLARE SEZIONE scala 1:20**



RESISTENZA ELETTRAZIONE PARALLELA  
CONDOTTORE IN ALLUMINIO CON ISOLAMENTO PER SEPARAZIONE  
STRATI INSERIBILI NEI LUSSEMBURGO DI PIEDICATA  
LIVELLI IN COLLETTORI  
OTTORNO IN CANTIERI E SPALLI



**AREA GIOCHI BIMBI**